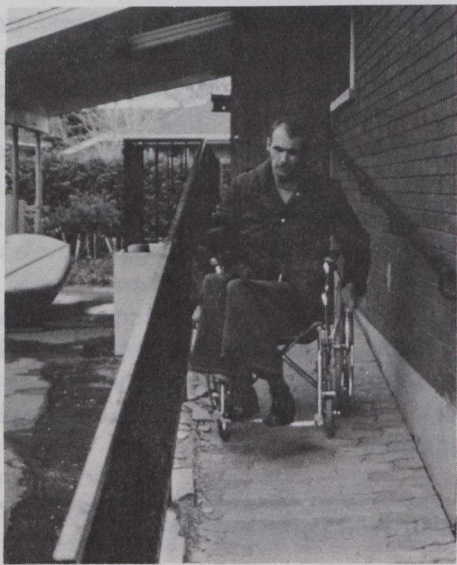


### Filme sobre minusválidos obtiene premio

Habitación libre sin barreras (Barrier Free Housing), filme producido por la Corporación canadiense para alojamiento e hipotecas (CHMC), ha obtenido el primer premio en el festival cinematográfico del Congreso Mundial de Rehabilitación Internacional 1980 celebrado en Winnipeg este verano. El filme de 28 minutos, seleccionado de entre 65 participantes de todo el mundo ganó en la categoría de "integración a la sociedad".



CMHC

Grupo de viviendas para minusválidos

### Una casa para personas minusválidas

El escenario para la película fue desarrollado por el arquitecto Jean-Remi Champagne, consejero sobre alojamiento para personas impedidas, de presentaciones que ha efectuado en varias conferencias para el desarrollo del concepto de un diseño de habitación sin limitaciones. Después de discutir los temas para el diálogo con los arquitecto Pamela Cluff y Patricia Falta, quienes también son expertos en el campo del ambiente sin limitaciones físicas, el rodaje fue producido y dirigido por Judith Eglinton en la División de Comunicaciones e Información de la CMHC el filme gira en torno a una discusión sostenida entre

Pamela Cluff y Patricia Falta con un tercer arquitecto, Steven Bleyer, quien también participa en el diseño de edificios de acceso libre a personas impedidas.

Mientras discuten sobre barreras físicas y sus soluciones, parte del metraje que contiene edificios y personas impedidas ilustran sus discusiones. Otros segmentos muestran a personas minusválidas ponderando sus problemas y sus deseos de alcanzar mayor independencia, también subrayan el mensaje del alojamiento sin barreras.

El filme, producido bajo la dirección del Sr. Champagne, fue concebido con los constructores, arquitectos, planificadores urbanos en mente, y a todos aquellos que participan en el alojamiento de las personas impedidas. El objetivo del filme es llevar a la conciencia del público las barreras impuestas por los sistemas de construcción, la mayoría de los cuales han sido parte del diseño normal y prácticas de construcción durante muchos años, y mostrar al mismo tiempo que las soluciones posibles no son antiestéticas, ni más costosas ni más difíciles. Introduciendo pequeñas modificaciones en los planos y prácticas de construcción, los nuevos edificios pueden hacerse accesibles a prácticamente todo el mundo. Desde la consecución de su premio la CMHC ha



CMHC

Vehiculos especiales para impedidos