



La Reine du Carnaval



Le Palais de glace où seront enfermés ceux qui ne veulent pas s'amuser...

siastes s'entassent de chaque côté du fleuve pour regarder les équipes, à bord de canots fabriqués spécialement pour la circonstance, lutter contre la marée et le courant et, de temps à autre, soulever leur embarcation et la traîner au-dessus des bancs de glace pour la plonger à nouveau dans les eaux glacées.

Monuments de glace

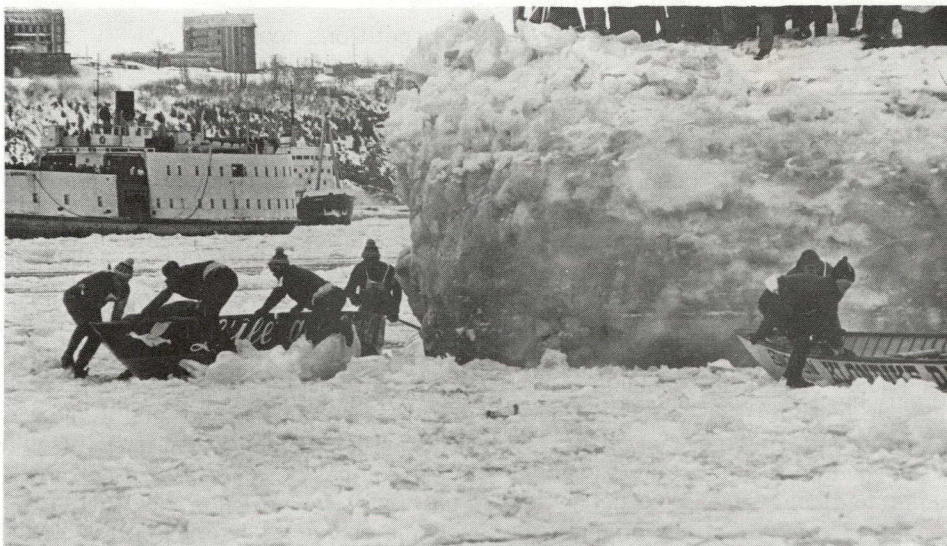
Pour les personnes intéressées davantage par la sculpture, il existe un championnat international de monuments de glace. Fabriquées en neige ou taillées dans la glace, ces sculptures

spectaculaires et souvent raffinées s'inspirent des légendes, des bandes illustrées et de l'histoire. Certaines sont constituées de deux éléments ou plus et prennent une allure impressionnante dans les vieilles rues étroites de la capitale. On interdit la circulation automobile dans plusieurs rues afin de permettre aux piétons de photographier ces "chefs-d'oeuvre" en toute quiétude car il y a aussi un concours de photographies du Carnaval.

Avec le temps, de nouvelles attractions s'ajoutèrent à celles du début. Depuis quelques années, par exemple, on installe sur une place publique, une



La glissade près du Château Frontenac est l'une des attractions d'hiver de la vieille Capitale. On y descend sur une distance de 300 pieds à plus de 60 milles à l'heure.



La course en canots à travers les glaces de Saint-Laurent, a lieu entre Québec et Lévis et constitue l'une des activités majeures du Carnaval de Québec.