

LA COOPÉRATIVE FÉDÉRÉE DE QUÉBEC

FOURNIT LES COMMENTAIRES SUIVANTS SUR LE MARCHÉ

SECTION DES ACHATS.

— SEMAINE DU 1er AU 8 AOUT 1925 —

BLÉ ET FARINE

Le marché du blé a de nouveau oscillé vers la hausse, à la suite de rapports que la nouvelle récolte souffrait de la sécheresse et de la rouille en certains endroits. Alors le blé d'automne a monté sensiblement.

La plupart des transactions actuelles se font par les maisons de courtage qui disposent de fortes commandes à des prix qui font leur affaire. Les spéculateurs n'ont guère de chance.

Quant au marché de la farine, rien de saillant à noter. Les prix restent encore au même niveau; de fortes commandes sont attendues sous peu.

Les prix de la farine sont encore:

Première patente.....	\$9.10
Deuxième.....	8.60
Forté à boulanger.....	8.40

ENGRAIS ALIMENTAIRES

Le marché des aliments à bétail offre peu de changement. Les prix des sous-produits du blé n'ont pas varié, probablement pas suite de l'abondance du vert. En général, le marché a une tendance plus calme due peut-être à la perspective de rendements satisfaisants cette année. Les renseignements reçus de nos correspondants indiquent que la demande pour les grains à engrais pour l'exportation a augmenté durant la semaine dernière.

Les prix cotés restent les mêmes:

Son.....	de \$28.25 à \$29.25
Gru rouge.....	de \$30.25 à \$31.25
Gru blanc.....	de \$36.25 à \$37.25

CRIBLURES DE BLÉ

On constate un regain d'activité dans les criblures de blé de bonne qualité. Les ventes se font plus abondantes, car les criblures sont reconnues pour leurs qualités nutritives chez les troupeaux laitiers.

Le besoin de bons engrais se fait sentir de plus en plus; et le moment est favorable pour faire de bons approvisionnements.

FOIN ET PAILLE

Le marché du foin est ferme malgré le bel aspect de la récolte. Toutefois, on n'exporte que très peu de fourrage à cette saison-ci. Les prix du foin et de la paille pressés, pour chars complets, sur voie de chargement, sont:

A Toronto, le foin de mil no 2, \$14. à \$14.50 la tonne; la paille de blé ou d'avoine, \$8.50 à \$9.50 la tonne.

A Montréal, le foin de mil no 2, \$14. la tonne; le foin mêlé, \$10.50 à \$11. la tonne.

ENGRAIS CHIMIQUES

Les marchands de gros nous rapportent qu'à part quelques ventes d'acide phosphorique, de scories basiques et d'engrais composés pour épandage sur les vieilles prairies ou pour application sur les champs de blé d'automne qui seront enssemencés le mois prochain dans la province d'Ontario, il se fait peu de transactions sur les marchés domestiques.

Les prix sont à peu près les mêmes que le printemps dernier. L'entente conclue dernièrement entre les propriétaires de mines de potasse d'Alsace-Lorraine et d'Allemagne aura probablement une certaine influence sur les prix des sels potassiques importés au Canada.

A New-York, le ton du marché des engrais potassiques, livrables à l'automne est très ferme.

ALSIKE ET TRÈFLE

La récolte de graine d'alsike en perspective dans le Québec et tout spécialement dans les environs de Montréal, est, nous rapporte-t-on, supérieure à toute autre récolte du même genre pour la même période. Certaines autorités estiment que la production du trèfle d'alsike dans l'Ontario, cette année, aura un approximatif de 200,000 minots, soit à peu près 40,000 minots de plus qu'en 1924 et 50,000 minots de moins qu'en 1923.

Les inspecteurs de la Division des Semences du Québec et l'Ontario nous informent qu'une bonne proportion des champs gardés pour la production de la graine et infestés de certaines mauvaises herbes n'ont pas encore été nettoyés

totallement, et nous nous empressons de recommander aux agriculteurs désireux de mettre sur le marché une graine de première qualité, de voir à expurger leurs champs le plus tôt possible.

Trèfle rouge.—Les rapports de la partie sud-ouest de l'Ontario indiquent que le trèfle rouge dont la croissance était à peu près dans le même état que le trèfle d'alsike, il y a un mois, a tellement profité d'une suite de journées pluvieuses et brumeuses, que la première récolte montre une tendance toute particulière à la production de la graine.

Relativement à l'expectative de la production de la graine de trèfle rouge dans le Québec, cette année, les rapports indiquent que cette légumineuse a très bien résisté aux gels de l'hiver dernier et que l'apparence générale du rendement est très bonne.

INSECTICIDES

Les maladies fongiques et les insectes rongeurs sont la source des dommages faits aux patates et légumes. La récolte doit, pour obtenir un rendement maximum, être protégée contre ces dommages. N'oubliez pas qu'un feuillage sain ou endommagé vous rapportera une récolte médiocre.

Bon arrosage bonne récolte. Pour bien le faire il vous faut un produit parfait. La bouillie bordelaise empoisonnée est une combinaison d'un insecticide et d'un fongicide pouvant tout à la fois contrôler les insectes et les maladies fongiques. Pour arrosage ou saupoudrage c'est bien le produit idéal.

L'on devrait arroser tous les 10 ou 15 jours jusqu'à ce que les patates ou les légumes soient murs pour obtenir des produits de qualité supérieure.

TOLE GALVANISÉE

Les cultivateurs peuvent choisir, pour les couvertures de maisons, granges, dépendances ainsi que pour les ouvrages divers de fantaisie, divers modèles de tôle galvanisée, unie ou ondulée. Ils feraient bien de n'acheter aucun modèle sans être assurés de la qualité de la marchandise.

Dans les fromageries et beurrieres, la tôle à lambris est recommandée pour les plafonds et murs; cette tôle est d'un fini moderne qui ne se déforme pas une fois posée et dont les joints ne se séparent jamais; elle se pose facilement par dessus le plâtre des murs ou des plafonds, sans qu'il soit nécessaire d'enlever le vieux plâtre et elle offre une protection toute spéciale contre l'incendie.

PAPIER À COUVERTURE

Pour les couvertures, rien de plus recommandable que des papiers caoutchoutés et à surface minérale, qui garantissent une toiture durable. Les cultivateurs feraient bien de s'en servir, s'ils ont l'intention de renouveler la toiture de leur maison, de leur grange et de leurs dépendances.

Les propriétaires de beurrieres et de fromageries peuvent se procurer des papiers à lambris très résistants, spécialement fabriqués dans ce but.

PEINTURES

Il en est des peintures, comme des huiles. Il y en a une espèce qui convient tout particulièrement au travail à être exécuté. Or le cultivateur doit choisir la peinture qui lui est destinée aux murs intérieurs de la maison, ou à l'extérieur, ou aux granges et dépendances ou aux instruments aratoires.

Devant l'embaras du choix, il est bon de prendre les avis et les recommandations d'une maison connue qui puisse fournir des produits de première qualité.

GROS SEL

Il faut se procurer du gros sel dès maintenant où de fortes quantités arrivent d'outre-mer. Ceux qui désirent s'en procurer, trouveraient leur profit à placer maintenant leurs commandes; il y a avantage d'agir ainsi parce que les prix sont actuellement très bas et grâce au groupement des commandes, les cultivateurs peuvent bénéficier de frais de transport et de manutentions moins élevés.

Nous achetons la Crème et les Oeufs à l'année

NOUS PAYONS DE HAUTS PRIX

ECRIVEZ-NOUS

J. Joubert
LIMITEE

975, rue St-André
MONTREAL

HUILES ET GAZOLINE

Les cultivateurs ont besoin de gazoline et de pétrole pour leurs machines agricoles; il leur faut également des huiles appropriées pour la préservation du mécanisme telles les huiles à cylindres à vapeur, à séparateur à vapeur, à engin à gazoline, à moteur de l'huile à tracteur, de l'huile à transmission, de l'huile à harnais, également de la graisse à essieux et de la graisse à godet.

BROCHE A CLOTURE

La saison est propice pour se procurer de la broche à clôture de première qualité. Les cultivateurs feraient bien de choisir celle qui résiste à l'acidité et à l'humidité; les broches tressées sont les plus recommandées pour les clôtures.

Lisez le Bulletin de la Ferme

AUX MUNICIPALITÉS et aux PARTICULIERS



Pour construire ou réparer chemins publics ou privés; bâtiments, caves à fumier en béton, etc., SERVEZ-VOUS DES MACHINES

(Concasseurs et malaxeurs)

"LONDON"

J'ai toujours en entrepôt un assortiment de modèles complet.

PRIX-RENSEIGNEMENTS-CATALOGUE GRATUITS SUR DEMANDE

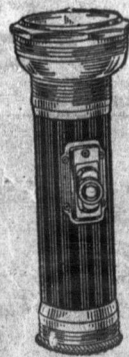
RENE TALBOT 205 rue ST-PAUL QUEBEC

Choix complet d'extincteurs chimiques, pompes à incendie, machines à chemins, pneus et marchandises caoutchoutées de la célèbre marque "GOODRICH".



Un coup de pied de vache mit le feu à Chicago.

Le grand feu qui, il y a plusieurs années, avait presque détruit la ville de Chicago avait été causé par un coup de pied de vache sur un fanal—c'était au temps où la fouilleuse électrique n'était pas connue.



L'emploi d'une lanterne qui est une menace constante pour votre grange, vos animaux et votre récolte n'est plus excusable.

Servez-vous d'une fouilleuse Eveready Sa supériorité à tout point de vue ne se compare nullement avec l'ancien fanal à l'huile et elle est sûre dans le fenil, sûre dans la tasserie—laissez-la sur la paille—il n'y

a pas plus de danger pour le feu que si vous jetez un sac mouillé.

Si vous ne possédez pas un projecteur Eveready achetez-en un à votre prochain voyage en ville. Les marchands généraux, les quincaillers et les agents de machines agricoles, les garages et les magasins d'accessoires d'automobiles vendent tous les projecteurs Eveready.

CANADIAN NATIONAL CARBON CO. LIMITED

MONTREAL TORONTO WINNIPEG

Entrepôts:

Toronto, St-Boniface, Man., Montréal.

EVEREADY
FLASH LIGHTS
& BATTERIES

Elles durent longtemps

Québec
ats.
avis.

Rhino

Cordé	
"Junior"	"Fabric"
\$10.50	\$10.50

TUBES

Réguliers	Pesants
\$2.30	\$2.95
2.85	
3.60	4.30
3.70	4.35
3.80	4.40
3.90	4.65
4.20	5.00
	5.20
	5.35
	5.45
	5.65
	6.55
	6.75
	7.10
	7.35

ur toute commande

et DIVERS

unisé, pesan-
s au carré... \$7.75 le carré.
turé, pesan-
s au carré... 5.85 le carré.
réal.

DE PIERRE BOSSELEE
imitation de pierre, mesure
et demande 37 feuilles au
ix sont les suivants:

unisé, pesan-
s au carré... \$7.75 le carré
turé, pesan-
s au carré... 5.85 le carré
réal.

R A COUVERTURE"
rque "Fédérée"
côtés caoutchoutés)
..... \$2.00 le rouleau
..... 2.35
..... 2.75

Marque "CC"
côtés caoutchoutés)
..... \$1.35 le rouleau
..... 1.65
..... 2.05

Marque "Mika"
.....
.....
.....

chouté, 1 côté sur-f-m néral
..... \$1.60 le rouleau
..... 1.95
..... 2.35

trepôts
Prix
de 100 lbs..... \$1.15
de 140 lbs..... 1.30

SPECIAL
LE D'AUTOMNE
ar minot de 56 livres
Ste Rosalie Junction
en jute, 15 sous