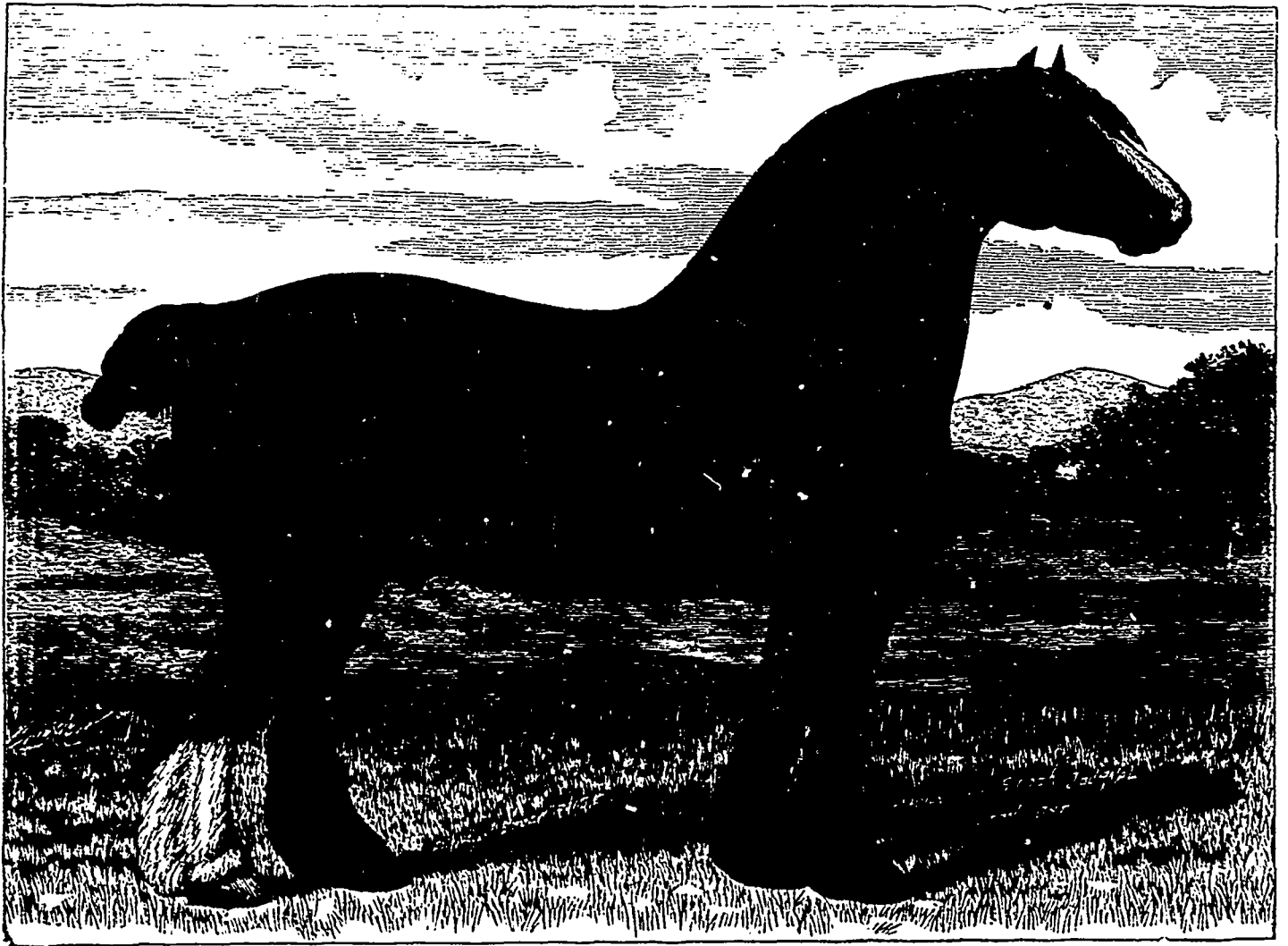


L'AGRICULTEUR

Saint-Boniface, Manitoba, 1er Octobre 1889.



LE CLYDESDALE.

Cette race se distingue par un grand nombre de qualités : c'est peut-être le meilleur des chevaux de trait. L'on dit qu'avec ces chevaux dans un temps donné l'on peut labourer plus qu'avec aucun autre cheval ; mais, par contre, le coût d'entretien, fait plus peut-être contrebalancer ce surplus d'ouvrage. La gravure ci-dessus est un des beaux types de cette race.—*North West Farmer & Miller, Winnipeg.*