

# 加華實業燕梳公司

CATHAY PACIFIC REALTY AND INSURANCE AGENCY LTD.

5052 VICTORIA DRIVE VANCOUVER B.C. TEL: 324-1034



**高嬌女士**  
ADELINA KO

住家: 261-2832

本公司專營地產, 房屋, 柏文, 商業樓宇及各項保險業務等, 服務週到。

△兩睡房平房, 位於東百老匯街近雲飛道, (RENFREW ST.) 坐北向南, 地大 33x150.50 呎, 土庫部份完成, 有三睡房, 收租每月六百元, 自住或投資, 任君選擇, 開價只九萬二千元。

東區合法平房, 城多利夾東48街, 交通方便, 地大 51x117 呎, 27年新, 月收租 1140 元, 有良好按揭提供, 開價 \$179,000 元。



△東24街近RENFREW ST. 7年新 1350 呎三睡房硬木地板及壁爐土庫完成有一睡房兩廁齊備 \$149,900.00  
△一睡房柏文 640 呎實用三樓單邊光猛多窗陽台, 全市風景業主遷讓價 \$55,000.00 勿定金。

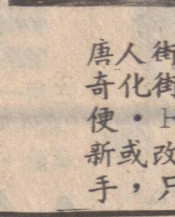


**伍德健**  
DUNCAN ENG

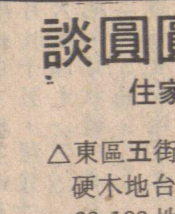
住家: 254-3457



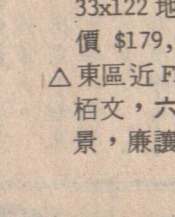
東區合法上下兩層, 位於12街近乃街, 分兩房一廳及三房一廳兩組, 另有土庫完成, 每月 1173 元, 地大 50 呎乘 127 呎, 收入有 8 厘息, 投資好機會, 開價 \$159,000 元。



唐人街地王住宅, 位於奇化街, 近學校, 交通便。H.T.3 地段, 可翻新或改建新屋, 超值搶手, 只售 \$69,900.-



△東區五街西班牙新屋, 紅瓦頂, 硬木地板, 設計新穎, 風景優美, 33x122 地, 五睡房, 圓形樓梯, 開價 \$179,000。

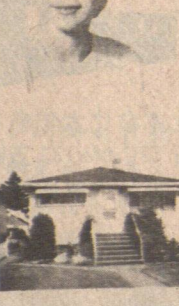


△東區近 FRASER 夾 BROADWAY 一房兩廁柏文, 六房方呎, 頂樓有露台及風景, 廉讓五萬餘。

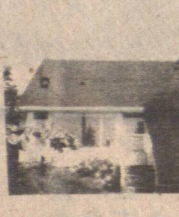


**李蘭芳**  
GRACE LI

住家: 321-5394



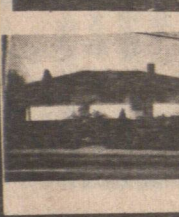
RENFREW 夾五街30年新, 兩睡房土庫完成, 大車房, 一流保養, 地大 33x124 呎十萬餘元。



城多利夾57街, 三睡房, 土庫一房一廳, 地大 46x112 呎, 價 \$11,000



東區平房, 地大 33x113.5 四睡房, 取價 \$85,000。



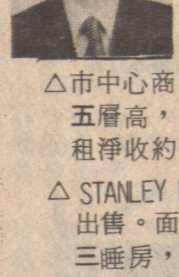
COQUITLAM 區, 四睡房近本拿比交界, 保養好, 地大 66x120 取價 \$89,000。



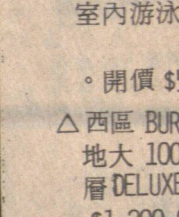
**徐立德**  
DAVID ZEE

684-6653

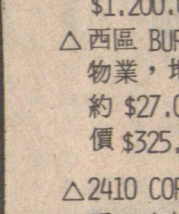
680-7337



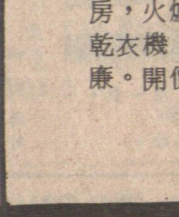
△市中心商業樓, 地大 50x110 呎, 五層高, 總面積超過三萬呎, 年租淨收約 \$170,000 開價 \$2,750,000.00



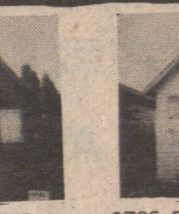
△STANLEY PARK 高層 CONDOMINIUM 出售, 面積 2,450 呎佔全層, 有三睡房, 三露台三車位, 大廈有室內游泳池, SAUNA 及 WHIRLPOOL, 山景海景一覽無盡。



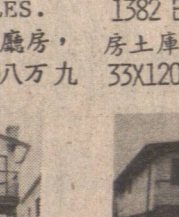
。開價 \$550,000 (MLS)



△西區 BURRARD 及 13TH AVE CORNER, 地大 100x125 呎, 適及改建十二層 DELUXE CONDOMINIUMS, 開價 \$1,200,000



△西區 BURRARD 及 13TH AVE, 七單位物業, 地大 50x125 呎, 年租總收約 \$27,000 可自由用一單位, 開價 \$325,000



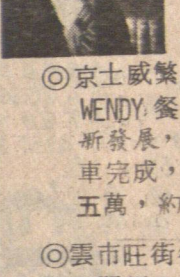
△2410 CORNWALL 900' 呎柏文, 兩睡房, 火爐, 露台。內有洗衣機, 乾衣機 DOWNTOWN 及海景盡在眼廉。開價 \$135,000 (MLS)。



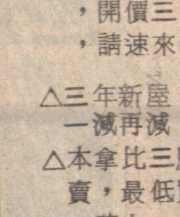
**唐大維**  
WAYNE TONG

住家: 872-7076

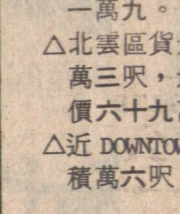
現金徵求雲市各區屋地



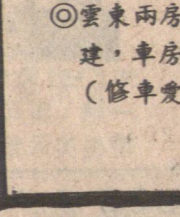
◎京士威威盛街角物業, 179x103 WENDY 餐店及商場鄰近近曉多新發展, 租約保證穩定, 不久後車完成, 更錦上添花, 開價五十五萬, 約十八萬現金可行。



◎雲市街街角物業, 日營五六百, 開價三萬二, 想增加家庭入息, 請速來電。



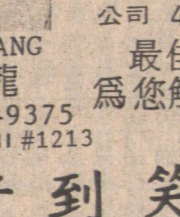
△三年新屋 735 E. 56 AVE. 土庫完成, 一減再減, 十三萬九。



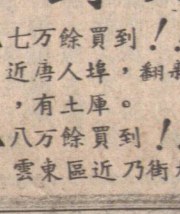
△本拿比三睡房, 地大, 銀行話要賣, 最低價, 投資自用皆宜, 價十一萬九。



△北區區貨倉物業, 兩年半新, 實用萬三呎, 地 150x150 呎。少什費, 價六十九萬。



△近 DOWNTOWN 貨倉, 十年新, 實用面積萬六呎, 地 81'x122' 價五十九萬



◎雲市兩房兩廁 33x122 地, 超值新屋, 車房已值萬元, 開價 \$89,000 (修車愛車人速來電。)



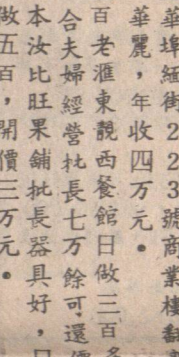
**謝大鈞**  
F.R.I.R.I. [B.C.]

GARY TSE

住家: 278-2994

270-1971

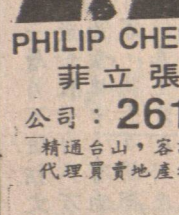
公司: 683-4618



△東區五街三睡房, 地大 45x106 土庫兩房兩廁, 九萬二。急售。



△東區五街三睡房, 地大 45x106 土庫兩房兩廁, 九萬二。急售。



△東區五街三睡房, 地大 45x106 土庫兩房兩廁, 九萬二。急售。



△東區五街三睡房, 地大 45x106 土庫兩房兩廁, 九萬二。急售。

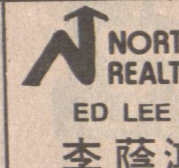
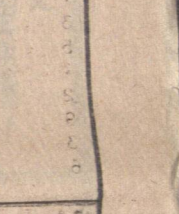
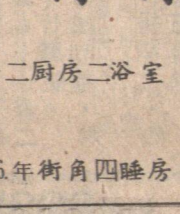
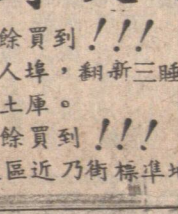
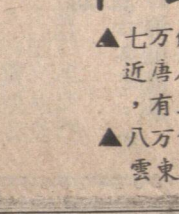
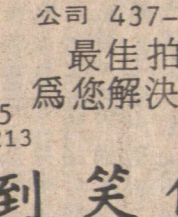
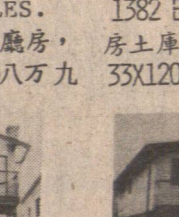
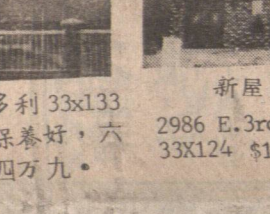
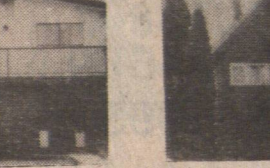
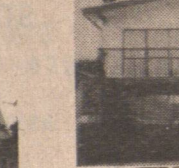
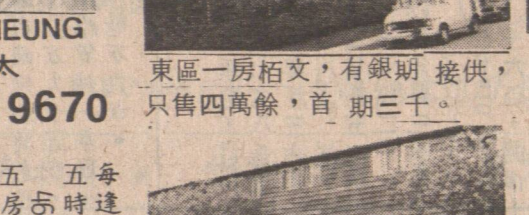
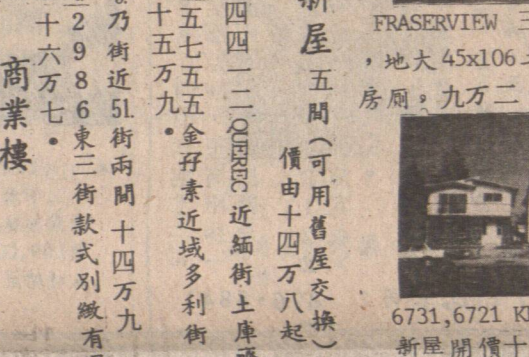
**GARY TSE REALTY LTD.**

#8-426 MAIN ST. VAN. B.C.

住家: 278-2994

270-1971

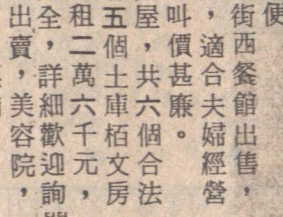
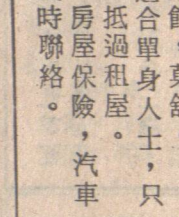
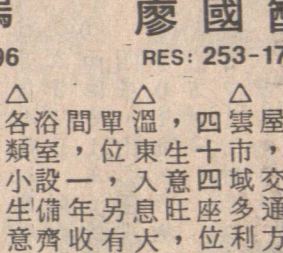
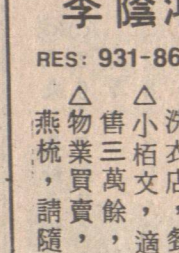
公司: 683-4618



**PHILIP CHEUNG**  
菲立張

公司: 261-7275

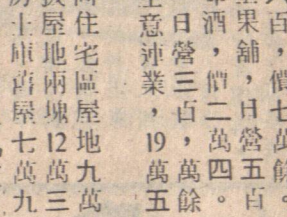
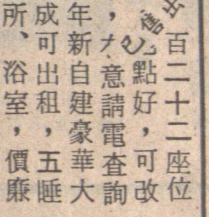
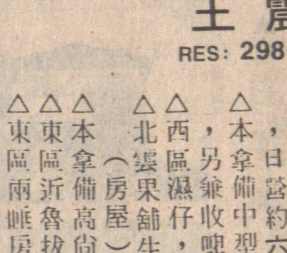
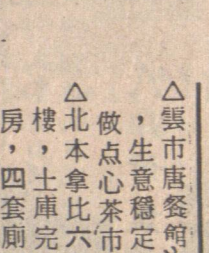
住家: 325-9670



**AMY CHEUNG**  
張太

公司: 261-7275

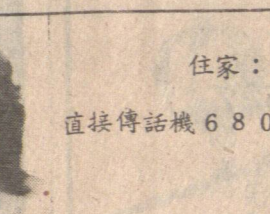
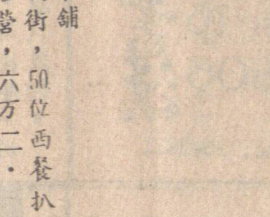
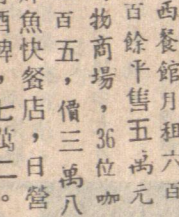
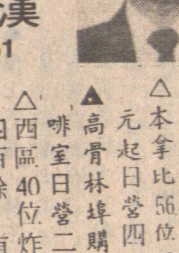
住家: 325-9670



**THOMAS C. WONG**  
王震漢

公司: 261-7275

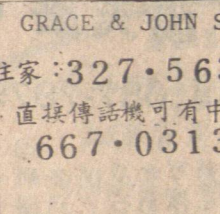
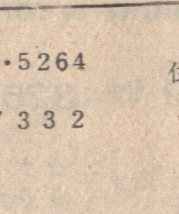
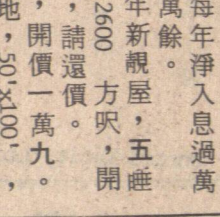
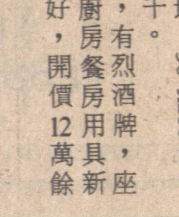
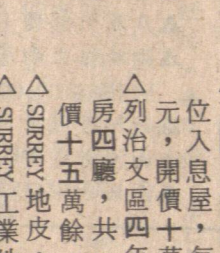
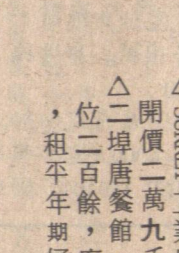
住家: 325-9670



**DAVID CHAN M.A.**  
陳婉明

公司: 261-7275

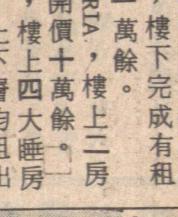
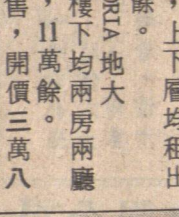
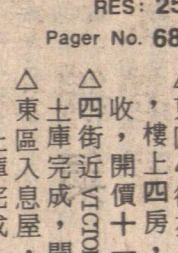
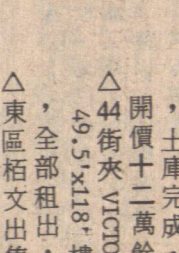
住家: 325-9670



**MICHAEL LIU**  
廖國猷

公司: 261-7275

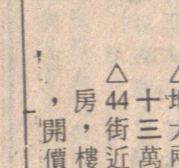
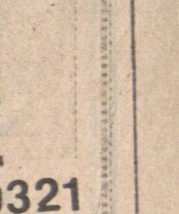
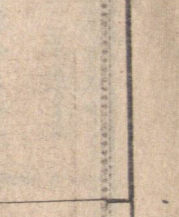
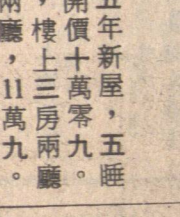
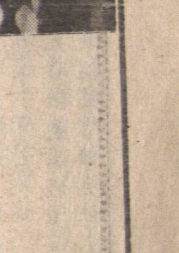
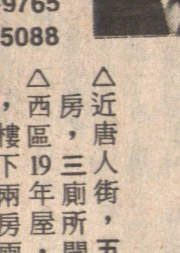
住家: 325-9670



**HEDDY WONG**  
黃玉清

公司: 261-7275

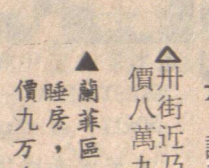
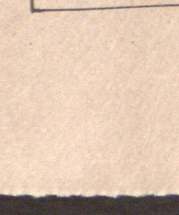
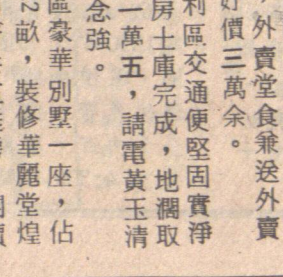
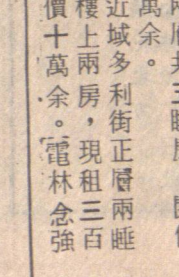
住家: 325-9670



**ALEX LAM**  
林念強

公司: 261-7275

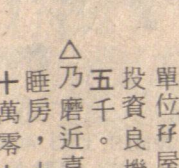
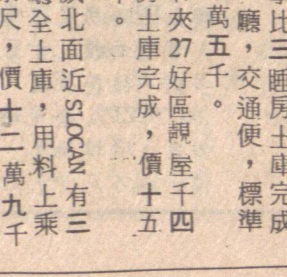
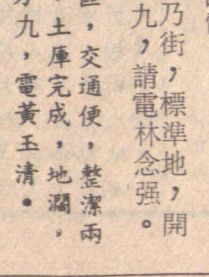
住家: 325-9670



**AMY LAU**  
劉穎茵

公司: 261-7275

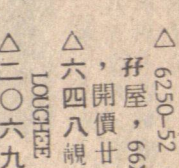
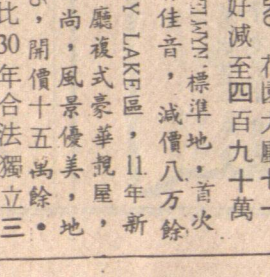
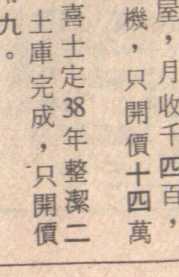
住家: 325-9670



**GRACE & JOHN SHUM**

公司: 261-7275

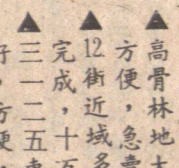
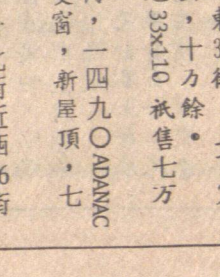
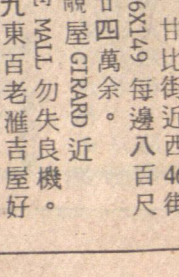
住家: 325-9670



**SHENG LEUNG**  
沈慶俊

公司: 261-7275

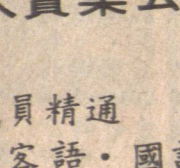
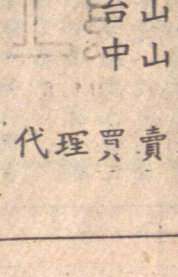
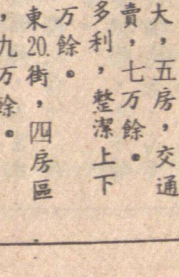
住家: 325-9670



**DAVID CHAN M.A.**  
陳婉明

公司: 261-7275

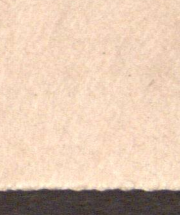
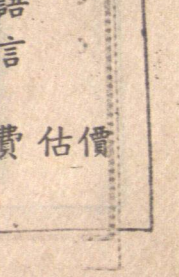
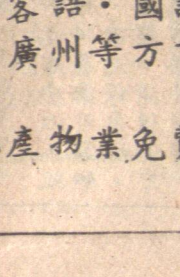
住家: 325-9670



**MICHAEL LIU**  
廖國猷

公司: 261-7275

住家: 325-9670



華語職員精通 台山·客語·國語 中山·廣州等方言 代理買賣地產物業免費估價