

SETA NEOEI

NO. 263

MIGMAOI SOLNALTJITJ

MAR. 1909

LE MESSAGER MICMAC

Petit Journal Mensuel publié par le R. P. Pacifique, Missionnaire, à Sainte-Anne de Restigouche, P. Q. Paraît le 1er du mois. Abonnement, 50 sous.

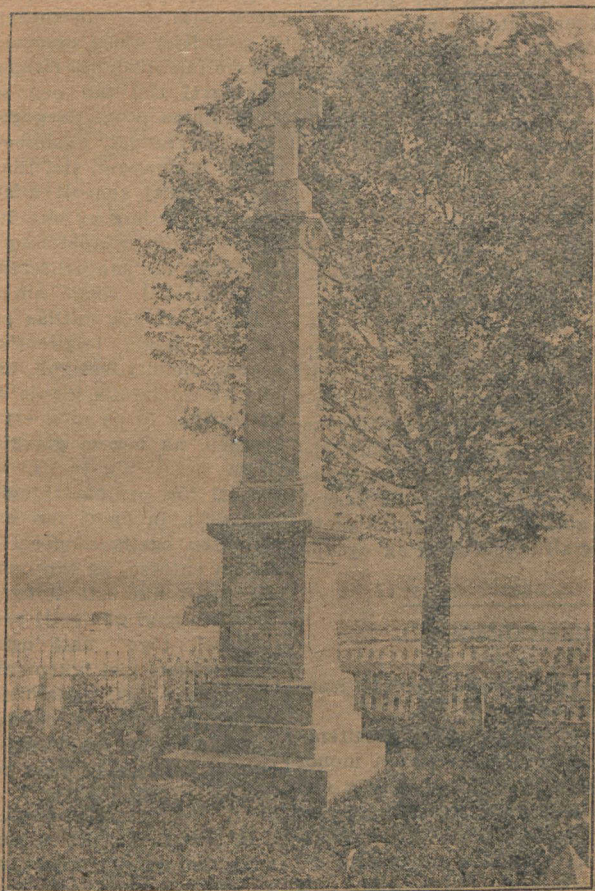


THE MICMAC MESSENGER

Yearly Subscription, 50 cents; Single Copies, 5c. For Ads. see last page. Address all communications to Rev. F. Pacifique, Restigouche, P. Q.

MONUMENT ERECTED TO THE MEMORY OF FATHER MASSE

Missionary to the Micmacs, at Port Royal (1611-1613). His remains were found under the ruins of the first chapel of Sillery, where he had been buried, (1616), and this monument was erected thereon (June 26, 1870).



MONUMENT DU PÈRE ENNEMOND MASSÉ

(Faveur de M. C. J. Magnan, directeur de l'Enseignement Primaire.) Le P. Massé a été un des premiers missionnaires des Micmacs, à Port Royal. (1611-1613).

TETLI OTGOTALOS L NOI PATLIASAG MASEIÖG

gigtjio Gepeg, 12 tes. sonningeoi tepg. 1616. Negemag temg geginamoaseniga lno Migmaga, nespi ginamoeteg Pialög teoapsgig (1611-1613). Negem pa amsgoeseoi patlias tan ell ginamasis omigmaolsin.

REMERCIEMENTS

R. A. R. Saint Joseph, \$2.
J. P. Heatherton, \$1.

PASTONGEOEL, EPEGOITNEOEL,
ag Oagametogeoel oigatigen igatoten
oetigeloj teppenosel.

6 Ogsetateo tan oen siaoi oli alaso
notnat; eln 6gotj alaso tmaganigtog
oetji nemot Gtjinisgam, oetji nemot
teli msegilig ag gelosit, elp gino tell
tjelöltigo; oetjlag gmelgigenatineno
ag gentaoi oisoigerötemeneno tan elo-
oetigtog elalöog ag metoegigtog og-
sitgamogeoel (G. Piel Sieneoel.)