

PANIER AUX LETTRES

Pissenlit et mise en conserves des fruits. Nos deux correspondants qui nous demandent des renseignements sur ces deux sujets n'ont qu'à relire avec soin les articles auxquels ils font allusion et ils trouveront réponse à toutes les questions qu'ils nous posent.

Mal de pattes chez les dindons. Mes dindons ont les jointures des jarrets enflées, en d'autres termes ils ont des bosses de chaque côté de la jointure. Ça ne peut dépendre du froid: ils hivernent dans la cave. G. D. I. V.

Rép.—Les dindons, qui sont de leur nature de grands marcheurs, supportent difficilement la réclusion. L'enfure aux jointures provient du fait que vos dindons ont été tenus enfermés trop longtemps dans un local trop petit, mal ventilé et probablement humide, ce qui leur a occasionné le rhumatisme.

Traitement: 5 grains d'aspirine, 3 fois par jour, pour une semaine. Placer les dindons dans un local sec, bien aéré et ensoleillé. Laisser aller les oiseaux au dehors, à leur gré. Ils ne craignent pas le froid.

Peaux de renards. Un abonné de Bellechasse nous demande comment préparer les peaux de renard. Voici la réponse que nous fournissons gracieusement la maison Holt, Renfrew & Co, de Québec.

En réponse à votre lettre du 28 courant, il nous fait plaisir de vous donner les renseignements demandés sur la manière de procéder à l'écorchement du renard.

Commencez d'abord par fendre les pattes de derrière à partir des argots jusqu'au-dessous de la queue, ensuite écorchez un peu la peau de manière à pouvoir tirer le nerf du dedans de la queue. Cette opération terminée, continuez à écorcher tranquillement, en vous servant du couteau le moins possible, jusqu'aux pattes de devant, qui doivent être arrangées de la même manière que les pattes de derrière, et continuez ensuite à écorcher en vous servant du couteau lorsque la peau offre quelque résistance.

Vient ensuite le moulage. Prenez un soin tout particulier pour bien étendre la peau sur un moule. Étendez ensuite les quatre pattes sur la largeur en les épinglant chaque côté. Faire de même de la queue, que vous aurez eu soin de fendre jusqu'au bout. Il est très important de ne jamais placer les peaux que vous faites sécher dans un endroit excédant cinquante degrés de chaleur.

Espérant que ces renseignements seront de quelque utilité à vos lecteurs, nous demeurons, Monsieur,

Vos tout dévoués, Holt, Renfrew & Co., Ltd.

Vache qui saigne du nez. Réponse à une institutrice. Mon père possède une vache bien grasse mais qui saigne du nez souvent. Peut-on faire passer cela?

Rép.—Le médecin désirerait savoir depuis combien de temps cette vache saigne du nez, son âge, si ce saignement se produit surtout lorsque l'animal toussé.

Cheval, sabot et corne. Rép. à I. L., Ste-P. J'ai un cheval dont la corne d'un sabot ne pousse que d'un côté. Chaque fois qu'on le ferre il faut lui enlever six pouces de corne pour mettre le fer d'aplomb. S. v. P. m'indiquer le remède ou le préventif à cette anomalie.

Rép.—De combien de temps vous apercevez-vous de ce mauvais aplomb? Quel âge a l'animal? A-t-il été opéré déjà? A-t-il souffert de quelques maladies du sabot?—Réponse à suivre.

Cheval blessé à l'épaule. Mon cheval s'est blessé à l'épaule l'été dernier. Les plaies sont disparues, mais il reste des gros boutons. Un abonné.

Rép.—Votre cheval fait des abcès à l'épaule. Lavez-lui, tous les soirs, l'épaule à l'eau tiède savonneuse et; faites-lui porter un collier n'appuyant pas sur la partie malade.

Cheval. Engorgement. Un cheval de quinze ans s'engorge facilement à une patte de derrière. Le boulet devient très enflé. D'ordinaire il ne boite pas trop, mais au lendemain d'une forte journée de travail il paraît souffrir davantage surtout au commencement de la journée,

après quoi il se remet un peu.—J.-A. M., St-A., K.

Rép.—Traitement à donner: Frictionnez avec un liniment à parti engorgée, tous les jours régulièrement ayez soin de garder le cheval toujours bien ferré, (c.-à-d. faites-le ferrer tous les quinze jours)

Dr H. St-Amand.

Exposition Provinciale des Grains de semence à Québec, au manège militaire, les 17, 18 et 19 mars.

Précieux souvenir de l'Année Sainte

L'Année Sainte aura provoqué des initiatives nombreuses, dont le Pèlerinage des Canadiens, dans la Ville Eternelle, ne sera pas la moins intéressante. Le programme de cette vaste organisation du Comité National, que dirigent NN. SS. les Archevêques et Evêques, sous la présidence de S. E. le Cardinal, et, dont les voyages Hone sont les directeurs techniques,—en est une preuve éloquente.

Très élégante dans son carton aux lignes artistiques, cette brochure constitue un souvenir précieux qui joint, à une documentation sérieuse, des notes intéressantes sur les visions à entrevoir, en cours de route.

Par l'envergure qu'il atteint en provoquant une manifestation brillante de notre influence religieuse et nationale, ce pèlerinage prend sa place dans l'histoire. Pour la première fois un navire est nolisé exclusivement à leur usage, et pour la première fois aussi, les pèlerins ont l'honneur d'être accompagnés et dirigés par un prince de l'Eglise, S. E. le cardinal Bégin. Cette décision du Vénérable Doyen des Cardinaux du continent américain a provoqué des adhésions nombreuses dont plusieurs des plus hautes personnalités ecclésiastiques et laïques tant de notre pays que des Etats-Unis.

Partant de Montréal et de Québec, mardi le 5 mai prochain, le "Minnedosa" s'arrêtera à Bordeaux, d'où les pèlerins seront transportés à Lourdes, où S. G. Mrg. Schoepfer les recevra officiellement au nom de l'Eglise de France. Ayant visité successivement Carcassonne, Marseille, Nice, Monte Carlo puis Gènes, la patrie de Christophe-Colomb, ils arriveront à Rome pour y séjourner durant la "Semaine Canadienne de l'Année Sainte", soit du 23 mai au 2 juin.

Durant cette période se dérouleront les cérémonies grandioses de la Fête de la Pentecôte et celle non moins merveilleuses de la canonisation du Vénérable Curé d'Arz; Jean Eudes, fondateur des Eudistes; la Mère Barat, fondatrice des Dames du Sacré-Coeur et de la Mère Postel, fondatrice des Sœurs des Ecoles Chrétiennes de la Miséricorde. Cette paternelle bienveillance de S.S. Pie XI, à l'égard des pèlerins du Canada, est cordialement secondée par le Comité Romain de l'Année Sainte qui leur réserve les places nécessaires dans la Basilique de Saint Pierre.

Le retour s'effectuera par divers itinéraires, savamment agencé permettant de visiter les principales villes d'Italie, de Suisse, d'Allemagne, de Belgique, de France, d'Angleterre et d'Irlande.

La presse française souligne un incident significatif de l'organisation de ce Pèlerinage: pour la première fois, dans l'histoire de la navigation, le plan du navire — le "MINNEDOSA", de la compagnie du Pacifique Canadien — a été imprimé dans les deux langues officielles du pays. C'est un gage de succès qui est réservé à l'esprit patriotique des organisateurs, comme un titre nouveau à la confiance qu'ils inspirent aux voyageurs.

Nous invitons nos lecteurs que ce voyage peut intéresser de ne pas tarder à réclamer une copie du programme superbe du XXIIIème Pèlerinage National Canadien, le seul officiellement reconnu par l'autorité épiscopale, soit au bureau des Voyages Hone, à Montréal, Québec ou Toronto, ou encore chez MM. les curés ou l'agent de billets de leur localité.

Oxymel à l'Eucalyptus.

AVIS

Nos lecteurs sont priés de tenir compte qu'à partir du 1er avril prochain, le prix régulier de l'abonnement au "Bulletin de la Ferme" sera porté à \$1.00 par année, mais à 75c. seulement pour les sociétaires de la Coopérative Fédérée de Québec. Toutefois les personnes qui paieront ou renouvelleront leur abonnement d'hui le premier avril, bénéficieront du prix actuel de 75c par année, ou 50c pour les sociétaires de la Coopérative Fédérée de Québec.

BANQUE PROVINCIALE DU CANADA

Incorporée par acte du Parlement en juillet 1900

Capital autorisé.....\$5.000.000
Capital versé et réserve.....\$4.500.000

L'agriculteur progressif trouve son profit à se tenir constamment en contact avec une institution financière solide.

Cette Banque donne une attention toute spéciale aux affaires qui lui sont confiées par les cultivateurs; elle compte maintenant 350 bureaux (Succursales et Sous-Agences) dans les Provinces de Québec, Ontario, Nouveau-Brunswick et Ile du Prince-Edouard.

En vertu de règlements particuliers à cette banque, les argents confiés à son département d'Epargne sont contrôlés par un Comité de Censeurs.

Votre compte de Banque est votre meilleur ami



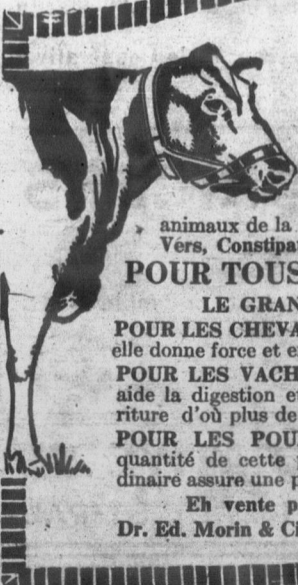
TOUJOURS LE PLUS HAUT PRIX pour votre "CREME"

La saison de forte production commencera bientôt. Dès maintenant prenez la résolution de retirer toujours les plus hauts prix pour votre

CREME

en en faisant l'expédition régulièrement à la laiterie par excellence.

Laiterie de Québec 75, Ave du SACRE-COEUR, QUEBEC.



"OMAZON"

Poudre tonique nutritive médicinale dont l'action sur l'estomac le foie et les intestins favorise la croissance le développement normal et assure la santé des animaux de la ferme. Incomparable dans les cas de Coliques, Vers, Constipation, Rhume, Diabète, etc.

POUR TOUS LES ANIMAUX DE LA FERME

LE GRAND REGULATEUR DE LA SANTE

POUR LES CHEVAUX—Cette poudre est un tonique sans rival elle donne force et endurance.

POUR LES VACHES—Elle stimule l'appétit aide la digestion et l'assimilation de la nourriture d'où plus de lait et de beurre.

POUR LES POULES—Ajouter une petite quantité de cette poudre à la nourriture ordinaire assure une ponte régulière et constante.

Eh vente partout — 60 cents.

Dr. Ed. Morin & Cie, Limitée, Québec, P.Q.



ADMINISTRAT Abonnement Canada—Ex de Québec Cité de Qué étrangers. Pour les So la Coopér rée de Qué Tarif des ann Annonces ci minime Pour abon ces écrire au Ferme" Lim la Montagne Québec, Ca Tél. 2-4297.

Volume Page de la C

Acc "Tous la société

A l'asse l'honorable a exprimé an animé des m Nous ex rapportent d

"Nous se continue Il y a deux ceux qui so conseils des leurs terres la passent. était profita être suivis les difficulté "Bien position act principal, ce c'est le grov gies, de toui

"Tou des Cultiva ne pourra que nous ne peuvent tages possi comprise pa associations prospères q coopérative rative Fédé il faut savc est attaqué disparaître.

"Il est c'est en fai cultivateurs rative. Je votre socié souscrire di que chaque devoir d'an membre de tion compt "Si ur nous repré beaucoup p d'être 30,00 somme de plus sûr qu simplement

"Vous é nous avons La seule dif nos gens er des product coopération