

Guérison de la Consomption

Un vieux médecin, retiré des affaires, ayant reçu d'un missionnaire des Indes Orientales la recette d'un simple remède végétal pour la guérison intallible et permanente de la Consomption, Bronchites, Catarrhe, Asthme, et pour toutes les maladies nerveuses : après en avoir éprouvé ses merveilleux pouvoirs curatifs dans des milliers de cas, il a considéré de son devoir de le faire connaître à l'humanité souffrante. Animé par ce motif et le désir d'alléger les souffrances humaines, j'enverrai à tous ceux qui le désireront cette recette, exempte de frais, en français, allemand et anglais, avec des directions complètes pour la préparation et l'usage. Envoyez par la poste une étampe, nommant ce papier.

W. W. SHEARER, 149, Power's Block, Rochester, N. Y.

LE JEU DE DAMES

Adressez toutes les communications concernant le Jeu de Dames à M. J.-E. T., bureau de L'Opinion Publique, Montréal.

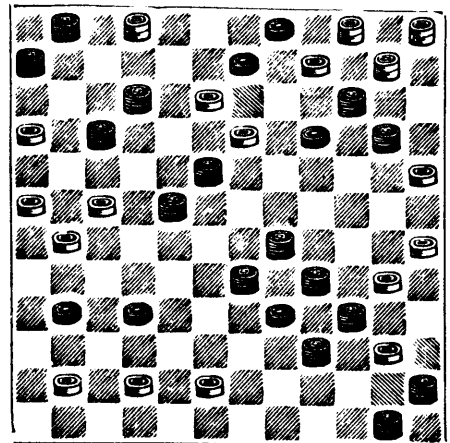
AUX CORRESPONDANTS.

Solutions justes du Problème No. 240

Montréal:—N. Chartier, J.-O. Pément, R.-H. Denis Québec:—N. Langlois, J. Lemieux, François Bernard, P. L'Heureux. Saint-Hyacinthe:—M. F. Charbonneau et Joseph Pouliot, E. Laplante, Z. Vézina.

PROBLÈME No. 242

Composé par M. P. D. Léonard, North Brookfield Mass. NOIRS.



BLANCS.

Les Blancs jouent et gagnent.

Solution du Problème No. 239

Table with 2 columns: Les Blancs jouent de, Les Noirs jouent de. Rows show numbers for various pieces.

Prix du Marché de Détail de Montréal

Montréal, 19 novembre 1880.

Table listing prices for FARINE (wheat, rye, Indian) and GRAINS (wheat, rye, oats, etc.).

Table listing prices for LAITIERIE (butter, cheese) and VOLAILLES (chickens, ducks, geese).

Table listing prices for LÉGUMES (potatoes, onions) and GIBIERS (game birds).

Table listing prices for VIANDES (beef, pork, lamb) and DIVERS (syrup, honey).

Marché aux Bestiaux

Table listing prices for various types of livestock (beef, pork, etc.).

Décisions judiciaires concernant les Journaux

1o. Toute personne qui retire régulièrement un journal du bureau de poste, qu'elle ait souscrit ou non, que ce journal soit adressé à son nom ou à celui d'un autre, est responsable du paiement.

2o. Toute personne qui renvoie un journal est tenue de payer tous les arrérages qu'elle doit sur l'abonnement; autrement, l'éditeur peut continuer à lui adresser jusqu'à ce qu'elle ait payé. Dans ce cas, l'abonné est tenu de donner, en outre, le prix de l'abonnement jusqu'au moment du paiement, qu'il ait retiré ou non le journal du bureau de poste.

3o. Tout abonné peut être poursuivi pour abonnement dans le district où le journal se publie, lors même qu'il demeurerait à des centaines de lieues de cet endroit.

4o. Les tribunaux ont décidé que le fait de refuser de retirer un journal du bureau de poste, ou de changer de résidence et de laisser accumuler les numéros à l'ancienne adresse, constitue une présomption et une preuve prima facie d'intention de fraude.

Ecole d'Agriculture de L'Assomption

Enseignement GRATUIT théorique et pratique.—\$6.00 par mois donnés aux élèves boursiers par le Conseil d'Agriculture.—COURS de 2 ans, comprenant Géométrie, Arithmétique, Orthographe, Agriculture, dans toutes ses parties, Art Vétérinaire, Droit Rural, etc.—PRACTIQUE: 8 heures l'été, 4 heures l'hiver.—VACANCES: en janvier et février. CONDITIONS D'ADMISSION:—Application par écrit au Directeur de l'Ecole, être âgé d'au moins 15 ans, bien constitué, muni d'un certificat de moralité par le curé ou le maire de la paroisse de l'applicant, savoir lire, écrire et chiffrer.

JOS. GAUDET, Ptre, Directeur. J. J. MARSAN, éor, M. C. A., Professeur et gérant.

PROVERBES

"Acidité de l'estomac, mauvaise haleine, indigestion et maux de tête facilement guéries par les Amers de Houblon." "Etudiez les livres qui traitent des Amers de Houblon, suivez les prescriptions, soyez sages, bien portant et heureux." "Si la vie vous est devenue à charge et que l'espoir ait fui loin de vous, faites usage des Amers de Houblon." "Les organes urinaires affectent tout l'organisme, et le seul remède qu'on puisse y apporter consiste dans l'usage des Amers de Houblon, soyez-en certains." "Les Amers de Houblon n'épuisent ni ne détruisent, ils rendent lasanté et donnent une vie nouvelle." "Fièvres, calculs biliaires, lourdeurs et jaunisses disparaissent en faisant usage des Amers de Houblon." "Clous, boutons, rousseurs, rugosité de la peau, éruptions, impuretés du sang sont guéries par les Amers de Houblon." "Le mauvais fonctionnement des organes urinaires cause les plus dangereuses maladies, et les Amers de Houblon les guérissent toutes." "Les Amers de Houblon sont plus efficaces que tous les autres remèdes."

En vente chez tous les pharmaciens

LA POUDRE ALLEMANDE SURNOMMEE

THE COOK'S FRIEND

NE FAILLIT JAMAIS ET EST

Vendue chez tous les Epiciers respectables.

CE JOURNAL se trouve sur la liasse, dans le Bureau d'Annonces de MM. GEO. P. ROWELL & CIE., No. 10, RUE SPRUCE, où les contrats peuvent y être passés pour les annonces de

BOTANIQUE

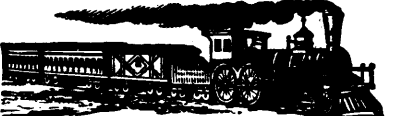
"Cours Élémentaire de BOTANIQUE et FLORE DU CANADA," à l'usage des maisons d'éducation, par L'ABBÉ J. MOYEN, professeur de sciences naturelles au collège de Montréal. 1 Volume in-8 de 334 pages orné de 46 planches. Prix Cartonné \$1.20.—Par la poste, \$1.30 \$12.00 la douzaine.—et frais de port. Le Cours Élémentaire seul (62 pages et 31 planches) Cartonné, 40c.—\$4.00 la douzaine. Le même, broché 30c.—\$3.00 la douzaine.

S'adresser à LA CIE. DE LITHO. BURLAND, 5 et 7, Rue Bleury, Montréal.

M. E. DUNCAN SNIFFIN est autorisé à signer des contrats pour annoncer dans L'OPINION PUBLIQUE, à nos plus bas prix, à ses Bureaux, au ASTOR HOUSE, NEW-YORK.

20 Cartes-Chromo, joli Boston de Rosa, ou 25 Devises Florales avec n° 10 etc.—Cie. de Cartes NASSAU Nassau, N. Y.

FER BRAVAIS. Adopté dans tous les Hôpitaux. (FER DIALYSÉ BRAVAIS) Recommandé par tous les Médecins. Contre ANÉMIE, CHLOROSE, DÉBILITÉ, ÉPUISEMENT, PERTES BLANCHES, etc. Le Fer Bravais fer liquide en gouttes concentrées est le seul exempt de tout acide; il n'a ni odeur, ni saveur et ne produit ni constipation, ni diarrhée, ni échauffement, ni fatigue de l'estomac; de plus c'est le seul qui ne noircisse jamais les dents. C'est le plus économique des ferrugineux, puisqu'un flacon dure un mois. Dépôt Général à Paris, 13, r. Lafayette (près l'Opéra) et toutes Pharmacies. Bien se méfier des imitations dangereuses et exiger la marque de fabrique ci-contre. Envoi gratis sur demande affranchie d'une intéressante brochure sur l'Anémie et son traitement. A Montréal: MM LAVIOLETTE & NELSON.



CHEMIN DE FER Q.M.O. & O.

CHANGEMENT D'HEURES

A partir de Mercredi, le 23 JUN 1880, les trains partiront comme suit:

Table with 3 columns: MIXTE, MALLE, EXPRESS. Rows show departure and arrival times for various routes like Hochelaga, Québec, St. Jérôme.

(Trains locaux entre Hull et Aylmer.)

Les trains quittent la Gare du Mile-End, Sept minutes plus tard. Sur tous les Trains pour Passager il y a des magnifiques Chars-Palais et des Chars-Dortoirs élégants sur les Trains de Nuit. Les Trains allant à et venant de Ottawa font rencontre avec les trains allant à et venant de Québec. Les Trains du Dimanche partent de Montréal et de Québec à 4 p.m. Tous les trains font leur parcours d'après l'heure de Montréal. BUREAU GÉNÉRAL, 13 Place-d'Armes. BUREAU DES BILLETS, 13 Place d'Armes, 202 Rue St. Jacques, Montréal. Vis-à-vis l'Hôtel St. Louis, Québec.

L. A. SÉNÉCAL, Surintendant-Général.



CHEMIN DE FER DU PACIFIQUE

Soumissions pour matériel roulant

On demande des soumissions pour la fourniture du matériel roulant, qui doit être livré sur la ligne du chemin de fer du Pacifique, dans le cours des quatre années prochaines. Les entrepreneurs devront s'engager à fournir chaque année: 20 locomotives. 16 wagons de première classe, ou wagons-lits, selon que pourra l'exiger le Département. 20 wagons de seconde classe. 3 wagons d'express ou de bagage. 3 wagons de poste et wagons fumoirs. 240 wagons de fret couverts. 100 wagons de fret découverts. 2 charrettes pour le déblayage de la voie. 2 charrettes à neige. 2 charrettes en saillie. 50 wagons d'équipe. Le tout devra être manufacturé dans la Puissance du Canada et livré sur le parcours du chemin de fer du Pacifique, à Fort William ou dans la province de Manitoba. En s'adressant au bureau de l'ingénieur en chef, à Ottawa, le ou après le 15ème jour de MAR 9 prochain, on pourra obtenir les dessins, les spécifications ou autres détails. Le soussigné recevra les soumissions jusqu'à JEUDI 9 PRÉMIER JOUR de JUILLET prochain. Par ordre, F. BRAUN, Secrétaire. Dép. des chemins de fer et des canaux, Ottawa, 7 février 1880.

AU CLERGE

LE PROTESTANTISME jugé et condamné par les protestants. Avec le double compte-rendu d'une discussion publique entre l'auteur et un ministre. Par M. L'ABBÉ GUILLAUME, Curé de St. André-Avellin. Approuvé et recommandé par Mgr. l'Évêque d'Ottawa. 500 pages 8vo.—impression de luxe—broché \$1.00 même par la poste. S'adresser à LA CIE. DE LITHO. BURLAND, 5 et 7, Rue Bleury, Montréal.



Chemin de Fer du Pacifique Canadien

Soumissions pour matériel roulant

Le temps pour recevoir les soumissions pour fournir le matériel roulant pour le Chemin de Fer du Pacifique Canadien devant être livré durant les quatre prochaines années est de nouveau prolongé jusqu'au PREMIER OCTOBRE prochain. Par ordre, F. BRAUN, Secrétaire. Dép. des chemins de fer et canaux, Ottawa, 20 juillet 1880.

AVIS!

The Scientific Canadian

AND PATENT OFFICE RECORD.

Cette PRÉCIEUSE REVUE MENSUELLE a été beaucoup améliorée durant l'année dernière et contient maintenant les renseignements les plus Récents et les plus Utiles relativement aux Sciences et aux diverses branches des Métiers Mécaniques, choisis avec le plus grand soin pour l'information et l'instruction des Ouvriers du Canada. Une partie de ses colonnes est consacrée à la lecture instructive, convenable pour les jeunes membres de la famille, des deux sexes.

TELLE QUE

HORTICULTURE, HISTOIRE NATURELLE JEUX ET AMUSEMENTS POPULAIRES, OUVRAGES DE FANTAISIE ET A L'AILLÉ POUR DAMES, ET COURTES ET AMUSANTES HISTOIRES.

THE SCIENTIFIC CANADIAN

Conjointement avec le

PATENT OFFICE RECORD

Contient 48 pages remplies des plus Belles Illustrations et environ 125 diagrammes de tous les Brevets émis chaque mois en Canada; c'est une publication qui mérite l'encouragement de tous les Ouvriers de la Puissance, dont la devise devrait toujours être:

ENCOURAGEONS L'INDUSTRIE NATIONALE.

Prix: Seulement \$2.00 par année.

LA CIE. DE LITHO. BURLAND,

PROPRIÉTAIRE ET ÉDITEUR,

5 et 7, RUE BLEURY.

NOUVEAU PROCÉDÉ.

PHOTO-ELECTROTYPE

La Cie. Lithographie Burland,

Nos 5 et 7, RUE BLEURY.

l'honneur d'annoncer qu'elle seule a le droit d'exploiter Montréal le nouveau procédé pour faire des ELECTRO-TYPIES avec des

DESSINS A L'ENCRE ET A LA PLUME

Gravures sur bois, on Photographies,

convenables pour être imprimées sur toutes espèces de presses typographiques. Ce procédé évite tout le travail manuel du graveur, et permet aux Propriétaires de fournir aux Imprimeurs ou Éditeurs des ELECTRO-TYPIES de livres ou autres publications, de format agrandi ou rapetissé, à très-bon marché. On attire tout particulièrement l'attention des hommes d'affaires sur ce nouveau procédé, qui comble une lacune dans l'imprimerie, et dont les résultats sont magnifiques et à bien bon marché.

ESSAYEZ-LE!

L'OPINION PUBLIQUE est imprimée aux Nos. 5 et 7, rue Bleury, Montréal, Canada, par la COMPAGNIE DE LITHOGRAPHIE BURLAND (LIMITÉE.)