

telles que les font MM. Carrière et Hastings satisferont les profanes comme les experts. Des groupes gracieux de sculpture orneront et donneront du relief aux quatre entrées principales des côtés.

« Les architectes ont usé d'une très grande habileté dans la disposition des lignes de toiture. Ils donnent lumière et ventilation et en même temps ils évitent les immenses et ennuyeux skylights fréquemment employés dans des constructions de ce genre. Le projet des façades du Palais emploie le système de colonnades dégagées, ce qui avec un climat comme celui de St Louis est très acceptable. Par ce moyen on obtient une voie de passage pour les visiteurs et l'ombrage qui rehaussera la beauté du projet. L'intérieur du Palais est disposé en salles de proportions modestes et gracieuses avec des décorations suffisantes pour rompre la monotonie des murs.

On a prévu des décorations murales sur les murs extérieurs en arrière des colonnades. Le coût du Palais devra être de \$850,000.

APERCU DU COURS ABREGÉ D'INDUSTRIE LAITIÈRE

A deux reprises différentes, nous avons signalé à nos lecteurs l'ouverture d'un cours abrégé d'Industrie Laitière pour les cultivateurs à l'école de laiterie de St-Hyacinthe; nous sommes heureux cette semaine, de donner un aperçu de ce cours.

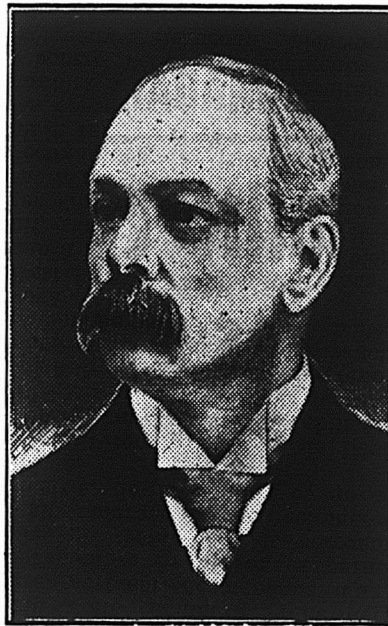
Matières. — Eléments de sciences nécessaires à l'intelligence des conférences: Arithmétique; — Physique; — Chimie; Botanique; — Entomologie; — et applications, etc.

Industrie Laitière. — Son organisation dans la Province de Québec, son passé, son présent, son avenir; — Son marché, Exportation, Local, Universel; — Son marché, modes de vente; — Halles au beurre et fromage; — Ses lois; — Ses différents facteurs et leurs rapports respectifs; — Le Lait-Lactation-Connaissances du lait, Maladies-Accidents; — Epreuve du lait-Densité-Richesse-Acidité Qualité; — Paiement du lait-Répartitions — Soins du lait (Pratique-Démonstrations).

Production Economique du Lait. — Races et aptitudes laitières (démonstration); — Jugement de la vache laitière; — Elevage de la vache laitière (lait d'hiver); — Alimentation de la vache laitière (pratique); — Calcul des rations et prix de revient; — Aliments propres à la production économique du lait.

Culture (plan de) en vue de produire ces aliments; — Rotation; — Assolement — Ameublissement; — Egouttement; — Entretien de la fertilité; — calculs; — Grains-Semences-Choix-Vitalité; — Prairies-Semences-Choix-Vitalité; — Fourrages verts; — Ensilage et silos; — Racines; — Transformation en lait-Fertilité maintenue-Sous-produits-calculs; — Utilisation des sous-produits-Porc-Bacon-Elevage-Coopération-Volailles.

Economie Rurale. — Outillage agricole, progrès; — Outillage agricole, économie et visite; — Comptabilité agricole; — Etablissement des prix de revient; — Drainage général et bons chemins; — Le cultivateur et les Organisations agricoles; — Fermes Expérimentales.



FEU M. L.-I. BOIVIN

Miné depuis plusieurs mois par une maladie qui ne pardonne guère, la maladie de Bright, s'est éteint un homme de bien, un homme de cœur qui ne comptait que des amis dans le monde du commerce comme dans l'existence sociale.

Décédé le 24 de ce mois dans sa soixante-sixième année, M. Léonard Irénée Boivin a été conduit à sa dernière demeure mercredi, accompagné d'un très grand nombre de personnes parmi lesquelles on remarquait les personnalités les plus marquantes du commerce, de l'industrie, de la finance et du monde politique.

Né à St-Romuald, comté de Lévis, M. Boivin a, avant de venir s'établir à Montréal, il y a près d'un grand quart de siècle, laissé à Québec et à Sherbrooke où il a passé plusieurs années, le souvenir d'un homme bon, charitable, modeste et dévoué.

C'est bien là l'homme que nous avons connu à Montréal. Il faisait le bien sans bruit, sans éclat. Toujours prêt à soulager l'infortune il travaillait non seulement à améliorer la situation matérielle de ceux qui s'adressaient à son bon cœur, mais à relever les courages abattus; ses bons conseils ont été aussi souvent secourables à ceux qui le consultaient que sa bourse l'était aux indigents et aux besogneux. Beaucoup pleureront sa perte.

Il était un des membres les plus zélés de diverses institutions de charité, entre autres de la société de St-Vincent de Paul.

M. Boivin a été le président du Conseil des Arts et Métiers et son passage à la présidence de cette institution a été marquée par des sages mesures qui indiquent l'esprit pratique en toutes choses dont il était doué.

Il ne s'occupait d'ailleurs de rien à demi et se dévouait corps et âme à tout ce qu'il entreprenait.

Fondateur de la maison Mongenais, Boivin et Cie, connue depuis sous la raison sociale Boivin, Wilson et Cie, il a été le pionnier au Canada de deux industries nouvelles, celle du biseautage des glaces et de la distillerie du genièvre. Il était le président de la distillerie Melcher, de Berthier, fondée depuis peu d'années seulement et qui a atteint un succès marqué dès ses débuts.

Le deuil est grand dans la maison Boivin, Wilson et Cie, où tous se souviendront longtemps de celui qu'ils pleurent à l'égal d'un bon père de famille.

M. Boivin laisse encore pour chérir sa mémoire une femme et deux filles: Madame H. Préfontaine et Madame J. Gélinas.

Nous prions sa famille désolée d'agréer nos sincères condoléances dans le deuil qui vient si cruellement les frapper, malgré tous les soins et le dévouement dont elle a entouré celui dont elle déplore aujourd'hui la perte irréparable.

LA SITUATION ECONOMIQUE EN FRANCE

Dans une des récentes séances du Reichstag, s'établissait entre deux députés le dialogue suivant:

Kardoff. — « La France dont la balance économique s'améliore tous les jours au profit des exportations, s'est-elle trouvée si mal du protectionnisme?

Gothein. — La France est ruinée!

Kardoff. — Non, la nation qui prête sept milliards à la Russie, sans se ressentir de cet effort, non seulement n'est pas ruinée, mais elle n'est en décadence ni au point de vue économique, ni au point de vue financier.

Reproduisant ce dialogue, M. Francis Laur déclare que dans ce qu'a dit M. Kardoff, il n'y a rien que de conforme à la vérité. Mais il y a autre chose encore à considérer:

« M. P. Margerie, chargé d'affaires de France, constate l'effrayante rapidité de la chute des exportations américaines. L'exportation du blé est tombée de 215 millions de francs en 1901 à 22 millions pendant la période correspondante de 1902!

Et c'est un désastre économique sans précédent qui peut avoir les plus graves conséquences en Amérique. En Allemagne, la troisième année de durée d'une crise économique sans précédent va commencer. La Russie se débat dans un malaise indéfinissable fait de manque de crédit et de surproduction volontaire. La Belgique n'est pas parvenue à ramener l'équilibre dans son marché financier surmené. L'Angleterre paye sa guerre du Transvaal.

Pendant ce temps, que fait la France?

Comme le dit M. de Kardoff, sa balance économique s'améliore tous les jours au profit des exportations et quand les résultats de 1902 seront connus, les yeux les plus prévenus seront dessillés.

Il est incontestable, ajoute très judicieusement M. Laur, que, tout cela, on le doit au régime économique pondéré et salutaire de 1892. Il ne faut pas cesser de le dire et de le démontrer à la lumière des faits.

LES PRUNES DE CALIFORNIE

La récolte des prunes en Californie sera, cette année, d'au moins 120,000,000 lbs; le comté de Santa Clara produisant à lui seul 90,000,000 lbs. Comme l'année dernière, on rapporte que les prunes sont généralement petites. Les empaqueteurs disent qu'ils ont une foule de commandes à remplir.