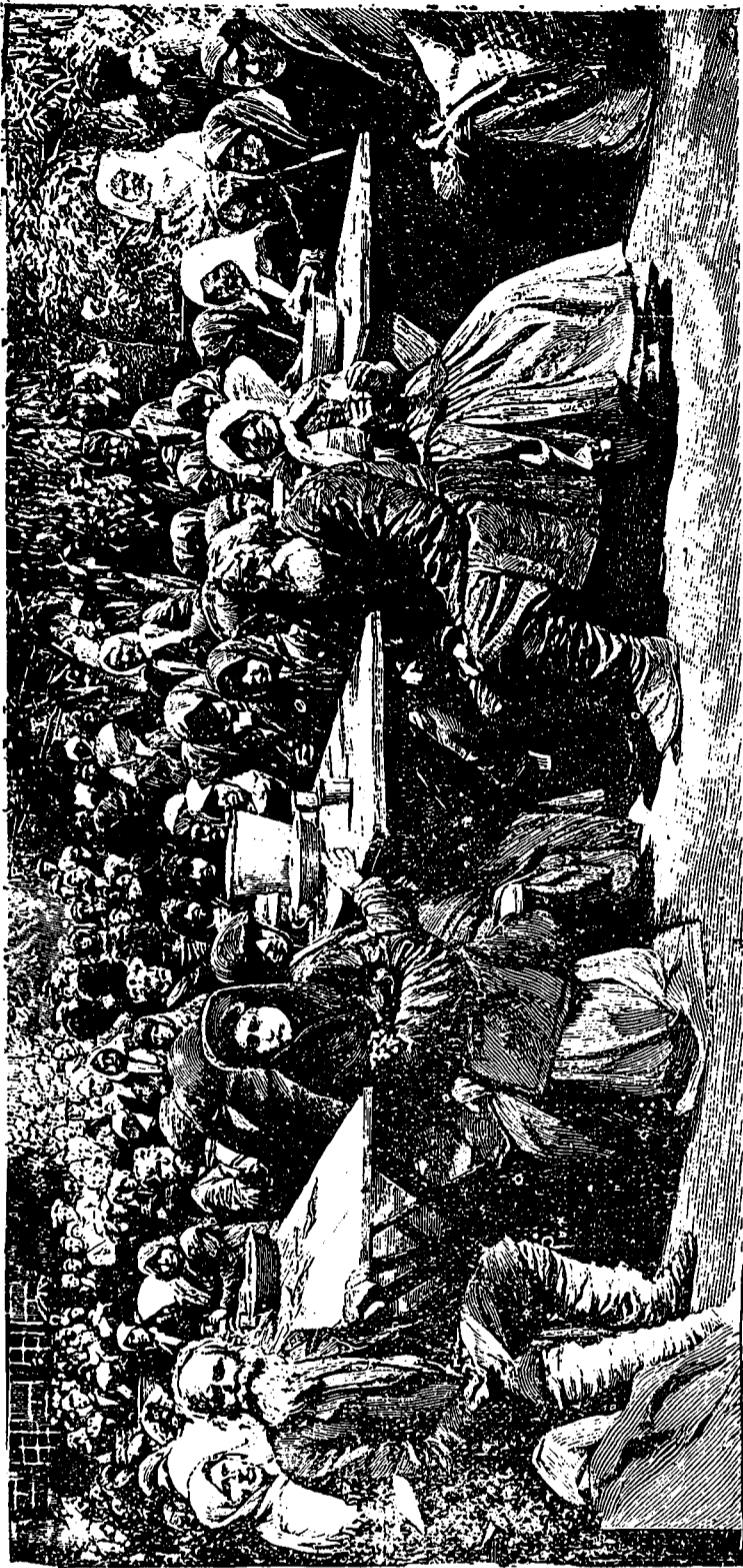


Casse-tête Chinois du "Samedi" — Solution du Problème No 217



AVIS.—Ceux de nos lecteurs qui désirent assister aux tirages hebdomadaires des primes pour le Casse-tête Chinois, sont cordialement invités. C'est le jeudi, à midi précis qu'a lieu le tirage.

On a trouvé la solution juste : Mmes A Bayard, F Brulé, E Chapleau, S Cléroux, J B Dagenais, N Boutet, Capt E Labello, H Lucas, S Lajeunesse, E Lamoureux, J Laplante, A Laurent, N Lefebvre, E Matte, L Paeville, A Raymond, J C Renaud, J Rivest, P Vigneault, Milles Allard, A Aubertin, P Audette, B Barrette, D Boyer, E Carrière, M L Chauvin, G Crevier, H Desrosiers, B Goyette, R Hallé, A Jobin, J Labonté, E Laurin, L Major, A Métié, G Oulmet, A Picard, B Poirier, B Roch, V Tourangeau, A Vallée, A Venderbergh, MM J Arcand, A Aumont, L Beauchamp, A Bellefeuille, E Benoit, A Boucher, A Boucher, E Brousseau, J Cardinal, H Cadieux, J H Carrière, J Charpentier, E Charest, N Chayer, D Chevalier, O Cholette, D Côté, D Demers, C Dumontier, H Filiatrault, P Francoeur, J Gagnier, A Gauthier, L Labello, J Lafortune, A Lamy, E Langevin, P Lavigne, A Lebrun, J Leclerc, N Lefebvre, J A Marchand, Q Marchand, C Marcotte, L Morancy, A Morissette, N Paquin, E Perron, M Petrus, A Phaneuf, J Picard, E J Riché, J A Porriance, P O Richard, V Roch, H Rodier, C Rousseau, A Roy, A Smith, A Thérien, J Thoin, W Tremblay, H Turcot, P Valières, N Villemare, Montréal : M A Blanchette, Arthaba kaville ; Mme H Martel, Aston ; Mlle L Côté, Bagotville ; Mme A Primeau, Beauharnois ; Mlle A Côté, Bic ; M Audet, Bordeaux ; Mlle F Chénier, Buckingham ; Mlle M J Légaré, Charlesbourg ; A Demouchel, Châteauguay Village ; E Robert, Contrecoeur ; H Hébert, Coaticook ; Mlle P Clusiau, Coteau Station ; Mils J O'Bready, A

Côté, E Côté, R A Darche, V Paquette, MM A Bazin, E Pinsonnault, Danville ; J P Alain, D'Israël ; A Morin, Emile Ville (St Pie) ; J E Duquette, East Sherbrooke ; Mlle H Philis, M E Bessette, Farnham ; Mils C Durocher, M Joannette, L Morin, Hull ; O Mercier, Hintonburg, Ont ; Mlle L Barron, J N Barrière, Iperville ; E A J Itoy, Kingsbury Junction ; Mme R Richard, Labelle ; Mme L McGee, Mlle E Page, M J A Michaud, Laprairie ; Mlle M Amand, L'Épiphanie ; MM C Gosselin, J Leblond, Lévis ; Mmes E Desourdy, F X Lavigne, D Smith, Longue Pointe ; Mlle C Marceau, Lyster Station ; Mme O Lépino, M D Langlois, Magog ; Mme J B A Quintal, Maisonneuve ; C Saucier, Pont Maskinongé ; J B A Renault, Montmagny ; G Chicoine, Mont St Hilaire ; Mmes J A Champion, V Martel, Mils B Bureau, R D'Auray, B Dunn, B Folsy, M A Hudon, A Lemieux, F Philbert, M E Boulay, D Jennery, J L Lavoie, A Leframbois, A Lebeau, E Lefebvre, J Legendre, T J Lemay, L Moffat, Ottawa ; J F Fortier, E Huard, Plessisville ; D L Shooner, Pierreville ; Mlle A Larivée, Pointe aux Trembles ; Mme J A Jocas, Pont Etchemin ; Mlle A Côté, A Fournier, D Grenier, C Hébert, H Poliquin, MM J Allaire, L Amyot, L Bertin, E L'Allemand, A Masingy, K Patry, A Sanfacion, Québec ; Mlle M L Fournier, Rimouski ; Cha Fortier, Rivière du Loup Station ; Mlle E Cauchon, Sault Montmoroney ; Mlle D Fournier, Sault Montmoroney, Village ; Mme J Bergeron, MM E J Gelle, L P Genest, P Leblanc, Sherbrooke ; Mils G Falardeau, G Laddouache, A Rondeau, MM A Cartier, H Chapedaine, F X Cournoyer, N Francoeur, N Labos-

HENRY MORGAN & CO.

SQUARE PHILLIPS, MONTREAL

La vente à Bon Marché se continuera jusqu'à la fin de janvier. Les mêmes escomptes

10 a 50 pour cent

et d'autres plus élevés sont offerts. Les gros escomptes donnés et la haute classe de marchandises rendent tous commentaires inutiles.

Le public est invité à voir et à juger par lui-même.

A NOTER : — En plus de ces escomptes, le 5% pour achats d'une piastre ou plus, au comptant, est toujours donné.

Commandes par la malle exécutées promptement.

... Echantillons envoyés sur demande ...

HENRY MORGAN & Co., MONTREAL

rière, A Laperle, Sorel ; O Mercier, Ste Agathe, Lotbinière ; E Coulombe, St Angèle, Laval ; M J Gauthier, Ste Anne de Belloc ; Mlle A Godin, Ste Anne de la Pérade ; Mme V E P Hudon, Ste Anne de la Pocatière ; Mlle I Sénécal, St Césaire ; Mme E Pilon, Mils I A Amyot, D Charbonneau, R A Renaud, A Schotagne, E St Hilaire, MM J A Blain, J Boyer, Ste Cunégonde ; Mlle D Landry, St David de l'Auberivière ; H Duguay, St François de Sales ; Mlle M Lavoie, St Gabriel de Brandon ; Mlle J Bergeron, St Grégoire ; Mme P Ballargeon, MM A Charland, A Armand, St Henri ; A de troille, St Henri, Lévis ; Mme J Church, St-Hilaire ; Mmes Chs Cusson, R A Dubuc, Mils Dubrouil, M L Laliberté, F Morin, A Paulet, M Savarin, M E Phaneuf, V Vallin, W Vallin, O Grégoire, St-Hyacinthe ; Mme O Royal, St-Jérôme ; L A Caron, Ste Julie, Mégantic ; Mme J H Godbout, Mlle N Beland, Ste-Julie de Somerset ; M J Binet, St Laurent ; G J Côté, Ste-Luce, Rimouski ; Mlle A Gagnon, Ste-Marie, Beauce ; Mlle L McGowan, Ste-Martin, Châteauguay ; Mlle F Mouchamp, St-Michel, Napieroville ; Mme J A Frigon, St-Narcisse, Champlain ; Mlle L Gosselin, St-Oilon ; Mlle A Perrault, St-Pierre les Becquets ; Mils B. Aré, B Bédard, B Bergeron, C Emond, E Fillion, A Poliquin, MM A Gagnon, A Huard, E R Larochelle, F Patry, A Robert, St-Roch, Québec ; Mils M L Blais, M Couture, MM J T Collin, L Duperré, P Kelly, St-Romuald ; Mlle A Gagnon, Ste-Rose, Laval ; Mlle R Fortin, Ste-Rose du Dégelé ; Mmes C Blouin, P Cloutier, G Dion, Nolet, A Perrault, L Plante, MM A Bertrand, L Boivin, D Gagné, St-Sauveur, Québec ; Mlle M T Ethier, Ste-Scholastique ; Mme A Paradis, St-Sébastien, Beauce ; A Lafresnière, St-Simon, Bagot ; Mils M Davidson, C Guillemette, Ste-Thécle ; Mme P C Dupuis, St-Thomas, Montmagny ; Mlle U Lacoursière, Ste-Tite ; J A Goudreau, W Lefebvre, W Marin, L Trudel, St-Zéphirin de Courval ; A R Shehyn, Trois-Rivières ; Mils A Laberge, E Amyot, MM T Doray, A Grenon, Valleyfield ; Mlle L Sri, Vaudreuil Station ; Mlle E Gagnon, Verner, Ont ; Mme N Brunneau, Village, Tarcotte, J Schout, Arctic Centre, R I ; Mlle D Fortin, Auburn, Me ; Mme L Jolicœur, Mils M Lévesseur, A Itousseau, L Petit, W Jolicœur, V Lamontagne, Augusta, Me ; Mme A Belair, Baltic, Conn ; C Guimond, Berlin, N H ; Mlle M Lavertu, Berlin Falls, N H ; O Gellinas, Berlin Mills, N H ; Mils E Aubert, L Bouchard, MM J Cusseau, P Decolte, J Parent, Biddeford, Me ; Mmes A Bélanger, U Bernier, Mlle A Desbiens, A Tondreau, N O Lapointe, E Thérberge, Brunswick, Maine ; Mme H St-George, Mlle F Lefebvre, M J Allard Central Falls, R I ; Mlle M Mollour, M P Chabot, Cohoes, N Y ; N Goudreau, Dover, N H ; J Rioux, East Barre, Vermont ; W Mayer, Easthampton, Mass ; Mmes W E Paronreau, J Proulx, Mils A Chouinard, P Côté, E Dega-

gné, MM E Brodeur, E Boucher, N Lafranco, J Pinault, A Plante, C Rochefort, T Sirois, Fall River, Mass ; Mlle A Landry, Fisherville, Mass ; Mlle A Couture, Haverhill, Mass ; Mme J Martineau, Mils G Maigret, D A Aubry-Ménard, E Tremblay, MM A P Barré, J E Lajoie, J Lebrun, R Valiquot ; Mmes A Lavigne, W Teller, Mils R Holbuc, A Bourassa, E Bourbeau, C Label, MM J Caron, H Label, W Mackenzie, A Paré, W Picard, A St-Laurent, Lawrence, Mass ; Mmes A Fournier, A Perreault, Mils F Campagno, L Jolicœur, L Morau, M St-Hilaire, MM C Roberge, J Plourde, Lewiston, Me ; MM B Lajeunesse, J Lambert, Mils C Caron, J Hamel, L Lafond, M Tarcotte, M P Ducharme, O Lévesseur, F Vigeant, Lowell, Mass ; Mlle J Guillemette, MM T Mailloux, A Martel, G Quinn, Lynn, Mass ; Mmes M L Bussières, L Chassé, Mils C Guerin, Léa Lambert, MM H Boisvert, A Duval, A Gellinas, E Geoffrion, E Lacerte, F Lavallee, L Mailloux, Manchester, N H ; Mmes J Zinet, P Cournoyer, R Côté, M H Raymond, Manville, R I ; Mme O Desmarais, Mlle A Beauchamp, Marlboro, Mass ; Mme A Caron, Mlle E Desoteau, MM A Chaput, A Dupont, L Oncllet, Nashua, N H ; C Lapointe, New Auburn, Me ; Mmes F Lacroix, W Robillard, Mils M L Guimont, R Guimont, R Lacroix, J Lapiere, M J Z Allard dit Longpré, New Bedford, Mass ; W Pinguette, North Attleboro ; H Gobeille, North Bridge, Mass ; Mmes B Duran, J Matteu, F Noury, J Vandier, Mils S Payan, MM E Andrey, H Dellande, A Joffre, A Langlois, E Marandet, Nouvelle-Orléans, La ; P Drolet, Pawtucket, R I ; P Dubé, Saco, Me ; J A Roger, Salem, Mass ; Mlle A Fortin, Sanford, Me ; Mme L Marin, Somersworth, N H ; Dello E Marin, MM J H Marin, A C Beaubac, Spencer, Mass ; Mlle R Kiroume, South Fitchburg, Mass ; Mme D Bernier, Taftville ; E Fournier, Torrington, Ct ; Mme G Lefebvre, M A Gervais, Three Rivers, Mass ; L Côté, P Fontaine, G Tardif, Worcester ; Mme A Chenette, Mlle E Bélaïr, MM A R Belleure, E Donovan, P V Latour, Provancher, A Tremblay, Woonsocket ; Mmes L Lebrun, F Vanier, H Riley, MM J Lavoie, J Marcon, Montréal ; Mlle A Maillé, Longue-Pointe ; A Lovasseur, Chavaler, Ont ; Un inconnu.

Le tirage au sort a fait sortir les noms de : Mlle G Oulmet, 137 Montcalm (Montréal) ; Mlle P Clusiau (Coteau Station, Q) ; L A Caron (St-Julie de Mégantic, Q) ; Mlle S Maigret (Holyoke, Mass) ; Mme A Fournier (Lewiston, Me). Les cinq personnes dont les noms précèdent ont le choix entre un abonnement de trois mois au journal ou 50 centimes en argent. Nous les prions de nous informer au plus tôt du choix qu'elles auront fait. Les personnes appartenant à Montréal, qui ont gagné des primes, sont priées de passer au bureau du SAMEDI.

PIPE EN AMIANTE. On ne peut pas le distinguer d'un chapeau. Contient autant de tabac qu'une pipe ordinaire. Durée des années. Vingt pipes de tabac de la Havane pour le prix d'un cigare commun. Ce qu'il y a de plus nouveau sur le marché. Echantillon de Johnston & McFarlane, 71 Rue Yonge, Toronto, Can.

Les cages sont faites pour les oiseaux, mais les oiseaux ne sont pas faits pour les cages. Le génie crée, le talent met en œuvre, et le goût met en place.

HEMORROIDES. Le célèbre Onguent Anti-Asaphe DU PROF. N. CODERRE, 191 rue Beaudry. Est le seul remède qui guérit les Hémorroïdes ; une fois essayé toujours employé. EN VENTE CHEZ TOUS LES PHARMACIENS. PRIX : 50 CTS ET \$1.00.