



▲三房一廳土庫完成二房一廳全部翻新近乃街及京士威 33x115 開價八萬餘。



▲熱治文兩房一廳 50x100 開價七萬餘 BUNDELL & NO. 3RD RD.



▲冷氣機生意出賣。有固定客戶合約。年入七萬七千餘。舖位約 3,500 呎。長批。可分租。業主急賣。



▲GOVERNMENT ROAD 三房一廳。複層式。土庫完成 81x122。15 年新。保養一流。新地毯。三廁所。兩火爐。



161 N. GLENDE AVE. B.Y. 豪華新屋。CAPITAL HILL 三層風景優美。約四千呎。紅瓦面。西班牙款式。



▲CAPITAL HILL 三層一廳地可分兩塊大地現有結實屋。三房一廳及土庫有世外桃源景色。開價廿一萬餘。



▲3131 E. 28 AVE. 兩房一廳樓上。樓下兩房一廳完成。現月入九百。減價出售。



▲兩房一廳土庫完成。二房一廳乃街夾 16 街全部翻新。開價九萬餘。有按揭提供。月收九百。



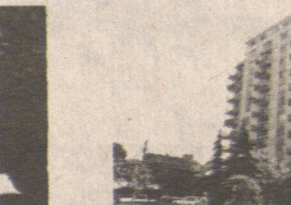
▲FRASERVIE 豪華新屋 49x112 四睡房。土庫完成兩層。有天窗。蒸氣浴。西班牙式。近域多利。週末二至五時開放 2215 UPLAND DR. VAN. B. C. 減價。



▲KILLERARY TOWNHOUSE 三房一廳。有土庫。約四千呎。保養一流。開價十萬餘。



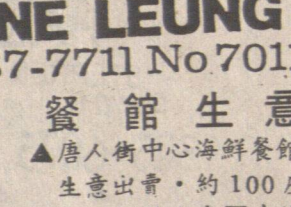
▲二房一廳。土庫二房一廳 33x132 41 年新。開價八萬餘。



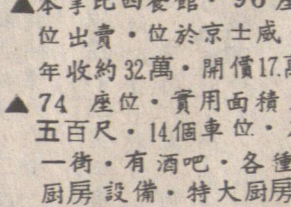
▲市中心八十呎。十二層石屋大廈出賣 18 年新。街角地。131x132 每層有陽台。優美城市風景海景。開價三百六十萬。業主可接受按揭。



▲唐人街地王。位片打東街三層石屋。現有三戶租客。每層設有冷氣。開價二百五十萬。業主可接受按揭。



▲兩房一廳。土庫完成。兩房一廳。保養一流。50x105 近快車站。開價十萬餘。



▲三年新屋四房一廳。有天窗。火爐。乃夾 16 街。開價十萬餘。



▲兩房一廳。土庫完成。兩房一廳。保養一流。50x105 近快車站。開價十萬餘。



▲三年新屋四房一廳。有天窗。火爐。乃夾 16 街。開價十萬餘。



▲三年新屋四房一廳。有天窗。火爐。乃夾 16 街。開價十萬餘。



▲三年新屋四房一廳。有天窗。火爐。乃夾 16 街。開價十萬餘。



▲兩房一廳。土庫完成。兩房一廳。保養一流。50x105 近快車站。開價十萬餘。



▲三年新屋四房一廳。有天窗。火爐。乃夾 16 街。開價十萬餘。



▲三年新屋四房一廳。有天窗。火爐。乃夾 16 街。開價十萬餘。



▲三年新屋四房一廳。有天窗。火爐。乃夾 16 街。開價十萬餘。



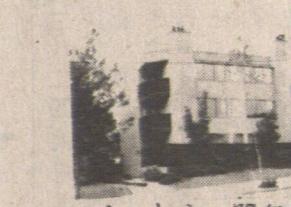
▲兩房一廳。土庫完成。兩房一廳。保養一流。50x105 近快車站。開價十萬餘。



▲三年新屋四房一廳。有天窗。火爐。乃夾 16 街。開價十萬餘。



▲三年新屋四房一廳。有天窗。火爐。乃夾 16 街。開價十萬餘。



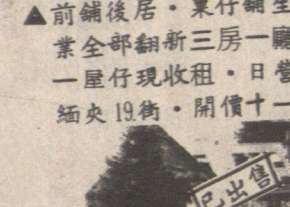
▲三年新屋四房一廳。有天窗。火爐。乃夾 16 街。開價十萬餘。



▲兩房一廳。土庫完成。兩房一廳。保養一流。50x105 近快車站。開價十萬餘。



▲三年新屋四房一廳。有天窗。火爐。乃夾 16 街。開價十萬餘。



▲三年新屋四房一廳。有天窗。火爐。乃夾 16 街。開價十萬餘。



▲三年新屋四房一廳。有天窗。火爐。乃夾 16 街。開價十萬餘。

BLOCK BROS. REALTY LTD.

梁寶琴
CHRISTINE LEUNG
PAGER 687-7711 No 7011
公司電話：435-1471
住家電話：263-4949
3107 Kingsway
VAN. B.C.

餐館生意

▲唐人街中心海鮮餐館
生意出賣。約 100 座
位。年做生意五十餘
萬。開價廿五萬。

▲本拿比西餐館。96 座
位出賣。位於京士威。
年收約 32 萬。開價 17 萬餘。

▲74 座位。實用面積三千
五百呎。14 個車位。乃唐夾
一街。有酒吧。各種新式
廚房設備。特大廚房。開
價八萬五千。業主急賣。

▲唐人街建地一塊 25x122
RT3 ZONING 767 PRIOR
開價五萬四千九。

▲唐人街建地一塊 25x122
RT3 ZONING 767 PRIOR
開價五萬四千九。

▲唐人街建地一塊 25x122
RT3 ZONING 767 PRIOR
開價五萬四千九。

▲唐人街建地一塊 25x122
RT3 ZONING 767 PRIOR
開價五萬四千九。

▲唐人街建地一塊 25x122
RT3 ZONING 767 PRIOR
開價五萬四千九。

▲唐人街建地一塊 25x122
RT3 ZONING 767 PRIOR
開價五萬四千九。

▲唐人街建地一塊 25x122
RT3 ZONING 767 PRIOR
開價五萬四千九。

▲唐人街建地一塊 25x122
RT3 ZONING 767 PRIOR
開價五萬四千九。

▲唐人街建地一塊 25x122
RT3 ZONING 767 PRIOR
開價五萬四千九。

▲唐人街建地一塊 25x122
RT3 ZONING 767 PRIOR
開價五萬四千九。

▲唐人街建地一塊 25x122
RT3 ZONING 767 PRIOR
開價五萬四千九。

▲唐人街建地一塊 25x122
RT3 ZONING 767 PRIOR
開價五萬四千九。

▲唐人街建地一塊 25x122
RT3 ZONING 767 PRIOR
開價五萬四千九。

▲唐人街建地一塊 25x122
RT3 ZONING 767 PRIOR
開價五萬四千九。

▲唐人街建地一塊 25x122
RT3 ZONING 767 PRIOR
開價五萬四千九。

▲唐人街建地一塊 25x122
RT3 ZONING 767 PRIOR
開價五萬四千九。

▲唐人街建地一塊 25x122
RT3 ZONING 767 PRIOR
開價五萬四千九。

▲唐人街建地一塊 25x122
RT3 ZONING 767 PRIOR
開價五萬四千九。

▲唐人街建地一塊 25x122
RT3 ZONING 767 PRIOR
開價五萬四千九。

▲唐人街建地一塊 25x122
RT3 ZONING 767 PRIOR
開價五萬四千九。

▲唐人街建地一塊 25x122
RT3 ZONING 767 PRIOR
開價五萬四千九。

▲唐人街建地一塊 25x122
RT3 ZONING 767 PRIOR
開價五萬四千九。

▲唐人街建地一塊 25x122
RT3 ZONING 767 PRIOR
開價五萬四千九。

▲唐人街建地一塊 25x122
RT3 ZONING 767 PRIOR
開價五萬四千九。

▲唐人街建地一塊 25x122
RT3 ZONING 767 PRIOR
開價五萬四千九。

▲唐人街建地一塊 25x122
RT3 ZONING 767 PRIOR
開價五萬四千九。

▲唐人街建地一塊 25x122
RT3 ZONING 767 PRIOR
開價五萬四千九。

▲唐人街建地一塊 25x122
RT3 ZONING 767 PRIOR
開價五萬四千九。

▲唐人街建地一塊 25x122
RT3 ZONING 767 PRIOR
開價五萬四千九。

▲唐人街建地一塊 25x122
RT3 ZONING 767 PRIOR
開價五萬四千九。

▲唐人街建地一塊 25x122
RT3 ZONING 767 PRIOR
開價五萬四千九。

▲唐人街建地一塊 25x122
RT3 ZONING 767 PRIOR
開價五萬四千九。

▲唐人街建地一塊 25x122
RT3 ZONING 767 PRIOR
開價五萬四千九。

▲唐人街建地一塊 25x122
RT3 ZONING 767 PRIOR
開價五萬四千九。

▲唐人街建地一塊 25x122
RT3 ZONING 767 PRIOR
開價五萬四千九。

▲唐人街建地一塊 25x122
RT3 ZONING 767 PRIOR
開價五萬四千九。

▲唐人街建地一塊 25x122
RT3 ZONING 767 PRIOR
開價五萬四千九。

▲唐人街建地一塊 25x122
RT3 ZONING 767 PRIOR
開價五萬四千九。

▲唐人街建地一塊 25x122
RT3 ZONING 767 PRIOR
開價五萬四千九。

▲唐人街建地一塊 25x122
RT3 ZONING 767 PRIOR
開價五萬四千九。

▲唐人街建地一塊 25x122
RT3 ZONING 767 PRIOR
開價五萬四千九。

▲唐人街建地一塊 25x122
RT3 ZONING 767 PRIOR
開價五萬四千九。

▲唐人街建地一塊 25x122
RT3 ZONING 767 PRIOR
開價五萬四千九。

▲唐人街建地一塊 25x122
RT3 ZONING 767 PRIOR
開價五萬四千九。

▲唐人街建地一塊 25x122
RT3 ZONING 767 PRIOR
開價五萬四千九。

▲唐人街建地一塊 25x122
RT3 ZONING 767 PRIOR
開價五萬四千九。

▲唐人街建地一塊 25x122
RT3 ZONING 767 PRIOR
開價五萬四千九。

▲唐人街建地一塊 25x122
RT3 ZONING 767 PRIOR
開價五萬四千九。

▲唐人街建地一塊 25x122
RT3 ZONING 767 PRIOR
開價五萬四千九。

▲唐人街建地一塊 25x122
RT3 ZONING 767 PRIOR
開價五萬四千九。

▲唐人街建地一塊 25x122
RT3 ZONING 767 PRIOR
開價五萬四千九。

▲唐人街建地一塊 25x122
RT3 ZONING 767 PRIOR
開價五萬四千九。

▲唐人街建地一塊 25x122
RT3 ZONING 767 PRIOR
開價五萬四千九。

▲唐人街建地一塊 25x122
RT3 ZONING 767 PRIOR
開價五萬四千九。

▲唐人街建地一塊 25x122
RT3 ZONING 767 PRIOR
開價五萬四千九。

▲唐人街建地一塊 25x122
RT3 ZONING 767 PRIOR
開價五萬四千九。

▲唐人街建地一塊 25x122
RT3 ZONING 767 PRIOR
開價五萬四千九。

▲唐人街建地一塊 25x122
RT3 ZONING 767 PRIOR
開價五萬四千九。

▲唐人街建地一塊 25x122
RT3 ZONING 767 PRIOR
開價五萬四千九。

▲唐人街建地一塊 25x122
RT3 ZONING 767 PRIOR
開價五萬四千九。

▲唐人街建地一塊 25x122
RT3 ZONING 767 PRIOR
開價五萬四千九。

▲唐人街建地一塊 25x122
RT3 ZONING 767 PRIOR
開價五萬四千九。

▲唐人街建地一塊 25x122
RT3 ZONING 767 PRIOR
開價五萬四千九。

▲唐人街建地一塊 25x122
RT3 ZONING 767 PRIOR
開價五萬四千九。

餐館生意

▲唐人街中心海鮮餐館
生意出賣。約 100 座
位。年做生意五十餘
萬。開價廿五萬。

▲本拿比西餐館。96 座
位出賣。位於京士威。
年收約 32 萬。開價 17 萬餘。

▲74 座位。實用面積三千
五百呎。14 個車位。乃唐夾
一街。有酒吧。各種新式
廚房設備。特大廚房。開
價八萬五千。業主急賣。

▲唐人街建地一塊 25x122
RT3 ZONING 767 PRIOR
開價五萬四千九。

▲唐人街建地一塊 25x122
RT3 ZONING 767 PRIOR
開價五萬四千九。

▲唐人街建地一塊 25x122
RT3 ZONING 767 PRIOR
開價五萬四千九。

▲唐人街建地一塊 25x122
RT3 ZONING 767 PRIOR
開價五萬四千九。

▲唐人街建地一塊 25x122
RT3 ZONING 767 PRIOR
開價五萬四千九。

▲唐人街建地一塊 25x122
RT3 ZONING 767 PRIOR
開價五萬四千九。

▲唐人街建地一塊 25x122
RT3 ZONING 767 PRIOR
開價五萬四千九。

▲唐人街建地一塊 25x122
RT3 ZONING 767 PRIOR
開價五萬四千九。

▲唐人街建地一塊 25x122
RT3 ZONING 767 PRIOR
開價五萬四千九。

▲唐人街建地一塊 25x122
RT3 ZONING 767 PRIOR
開價五萬四千九。

▲唐人街建地一塊 25x122
RT3 ZONING 767 PRIOR
開價五萬四千九。

▲唐人街建地一塊 25x122
RT3 ZONING 767 PRIOR
開價五萬四千九。

▲唐人街建地一塊 25x122
RT3 ZONING 767 PRIOR
開價五萬四千九。

▲唐人街建地一塊 25x122
RT3 ZONING 767 PRIOR
開價五萬四千九。

▲唐人街建地一塊 25x122
RT3 ZONING 767 PRIOR
開價五萬四千九。

▲唐人街建地一塊 25x122
RT3 ZONING 767 PRIOR
開價五萬四千九。

▲唐人街建地一塊 25x122
RT3 ZONING 767 PRIOR
開價五萬四千九。

▲唐人街建地一塊 25x122
RT3 ZONING 767 PRIOR
開價五萬四千九。

▲唐人街建地一塊 25x122
RT3 ZONING 767 PRIOR
開價五萬四千九。

▲唐人街建地一塊 25x122
RT3 ZONING 767 PRIOR
開價五萬四千九。

▲唐人街建地一塊 25x122
RT3 ZONING 767 PRIOR
開價五萬四千九。

▲唐人街建地一塊 25x122
RT3 ZONING 767 PRIOR
開價五萬四千九。

▲唐人街建地一塊 25x122
RT3 ZONING 767 PRIOR
開價五萬四千九。

▲唐人街建地一塊 25x122
RT3 ZONING 767 PRIOR
開價五萬四千九。

▲唐人街建地一塊 25x122
RT3 ZONING 767 PRIOR
開價五萬四千九。

▲唐人街建地一塊 25x122
RT3 ZONING 767 PRIOR
開價五萬四千九。

▲唐人街建地一塊 25x122
RT3 ZONING 767 PRIOR
開價五萬四千九。

▲唐人街建地一塊 25x122
RT3 ZONING 767 PRIOR
開價五萬四千九。

▲唐人街建地一塊 25x122
RT3 ZONING 767 PRIOR
開價五萬四千九。

▲唐人街建地一塊 25x122
RT3 ZONING 767 PRIOR
開價五萬四千九。

▲唐人街建地一塊 25x122
RT3 ZONING 767 PRIOR
開價五萬四千九。

▲唐人街建地一塊 25x122
RT3 ZONING 767 PRIOR
開價五萬四千九。

▲唐人街建地一塊 25x122
RT3 ZONING 767 PRIOR
開價五萬四千九。

▲唐人街建地一塊 25x122
RT3 ZONING 767 PRIOR
開價五萬四千九。

▲唐人街建地一塊 25x122
RT3 ZONING 767 PRIOR
開價五萬四千九。

▲唐人街建地一塊 25x122
RT3 ZONING 767 PRIOR
開價五萬四千九。

▲唐人街建地一塊 25x122
RT3 ZONING 767 PRIOR
開價五萬四千九。

▲唐人街建地一塊 25x122
RT3 ZONING 767 PRIOR
開價五萬四千九。

▲唐人街建地一塊 25x122
RT3 ZONING 767 PRIOR
開價五萬四千九。

▲唐人街建地一塊 25x122
RT3 ZONING 767 PRIOR
開價五萬四千九。

▲唐人街建地一塊 25x122
RT3 ZONING 767 PRIOR
開價五萬四千九。

▲唐人街建地一塊 25x122
RT3 ZONING 767 PRIOR
開價五萬四千九。

▲唐人街建地一塊 25x122
RT3 ZONING 767 PRIOR
開價五萬四千九。

▲唐人街建地一塊 25x122
RT3 ZONING 767 PRIOR
開價五萬四千九。

▲唐人街建地一塊 25x122
RT3 ZONING 767 PRIOR
開價五萬四千九。

▲唐人街建地一塊 25x122
RT3 ZONING 767 PRIOR
開價五萬四千九。

▲唐人街建地一塊 25x122
RT3 ZONING 767 PRIOR
開價五萬四千九。