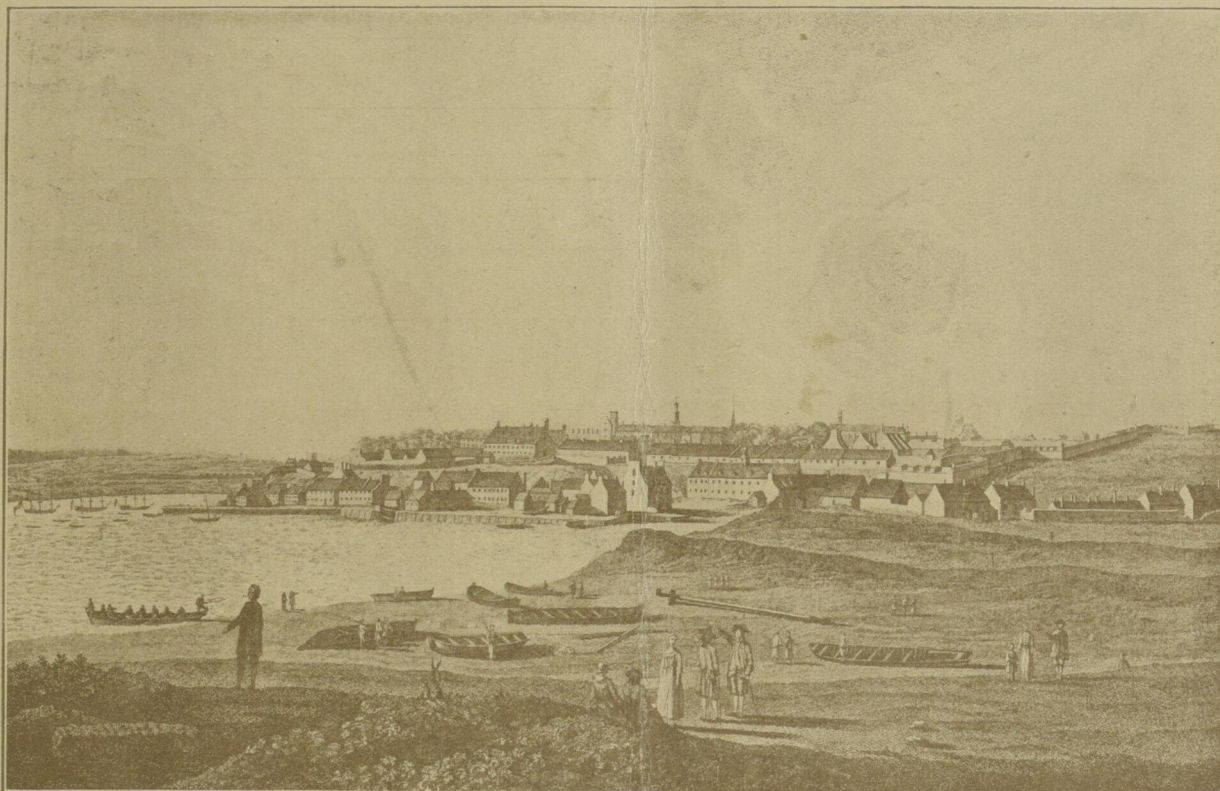


LE TERROIR

REVUE MENSUELLE ILLUSTRÉE

Au lendemain de la Conquête : Un coin du vieux Québec, en 1761.



Cette lithographie représente la partie nord-ouest de la ville de Québec, prise de l'embouchure de la rivière Saint-Charles, d'après un dessin fait sur place par Richard Short, gravé par P. Benazech, publiée à Londres, sur ordre du Parlement, le 1er septembre 1761, et vendue par Thomas Jeffereys, au coin de la ruelle Saint-Martin. Cette gravure est l'une des plus rares et des plus complètes, faisant voir une partie de Québec. Au centre, l'on remarque le Palais de l'Intendant, surmonté d'un clocher en forme de coupole; à cet endroit s'élève aujourd'hui la Brasserie Boswell, où l'on conserve intactes les voûtes construites sous les ordres de l'intendant Talon, en 1668. Au-dessus du Palais de l'Intendant s'alignent les casernes militaires telles que complétées en 1745; sur la droite des casernes, se dirigeant vers l'ouest, se dressent les fortifications construites d'après les plans de l'ingénieur Chaussegros de Lery, en 1720. Les ruines de la basilique se distinguent au sommet du promontoire, par un clocher tronqué que l'on y remarque. A gauche de l'église, s'élève l'Hôtel-Dieu du Précieux-Sang, tel qu'on le voit encore aujourd'hui, moins, toutefois, l'aile qui fut construite il y a environ un quart de siècle. Le terrain vacant au premier plan de la gravure est depuis longtemps couvert de bâtisses et forme une partie du faubourg Saint-Roch, jadis dénommé La Vacherie.

Courtoisie de la "Telegraph Printing Co."

Organe de la Société des Arts, Sciences et Lettres de Québec.

PRIX: 25 SOUS L'EXEMPLAIRE