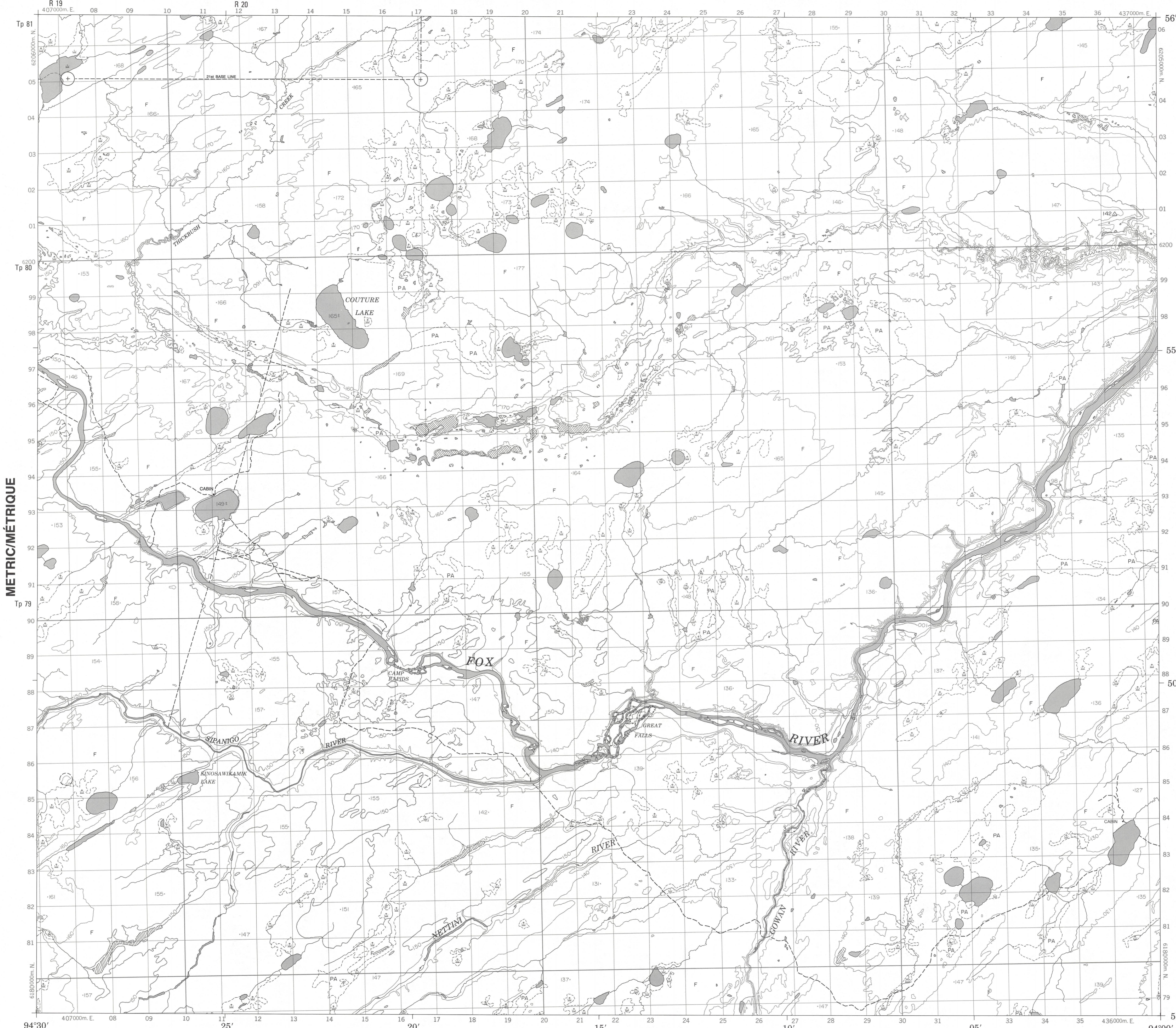


Military users, refer to this map as: SÉRIE A 701 SÉRIE MAP 53 M/16 CARTE Références de cette carte pour usage militaire: ÉDITION 1 MCE ÉDITION

COUTURE LAKE 53 M/16 ÉDITION 1 ÉDITION



LEGEND - LÉGENDE

ROAD, HARD SURFACE	ROUTE, REVÊTEMENT DUR
ROAD, LOOSE SURFACE	ROUTE, SURFACE DE GRAVIER
CART TRACK, WATER ROAD	CHEMIN DE TERRE, ROUTE D'HYVER
TRAIL, CUT LINE, PORTAGE	SENTIER, PÉRIÉE OU PORTAGE
BUILT-UP AREA	AGGLOMÉRATION
RAILWAY: SOUND; STATION; STOP	CHEMIN DE FER; VOIE D'ÉVÈTEMENT; STATION; ARRÊT
BRIDGE	PONT
SEAPLANE BASE; SEAPLANE ANCHORAGE	BASE D'HYDROAVIONS; ANCRAGE D'HYDROAVIONS
HOUSE; BARN	MAISON; GRANGE
CHURCH; SCHOOL; POST OFFICE	ÉGLISE; ÉCOLE; BUREAU DE POSTE
TOWER; LANDMARK OBJECT	TOUR; VALEUR DE RÉFÈRE
WELL; OIL; GAS; TANK; WATER	Puits; PÉTROLE; GAZ; RÉSERVOIR; EAU
POWER TRANSMISSION LINE	LIGNE DE TRANSPORT D'ÉNERGIE
MINE; GRAVEL PIT	MINE; CARRIÈRE DE GRAVIER
CUTTING; EMBANKMENT	DÉBLAI; REMBLAI
INTERNATIONAL, PROVINCIAL BOUNDARY WITH MONUMENTS AND NUMBERS	FRONTIÈRE INTERNATIONALE, LIMITE PROVINCIALE AVEC bornes ET NUMÉROS
PROVINCIAL BOUNDARY, UNSURVEYED	FRONTIÈRE PROVINCIALE, NON ARPENTÉE
COUNTY, DISTRICT BOUNDARY	LIMITE DE COMTE OU DE DISTRICT
TOWNSHIP, PARISH BOUNDARY	LIMITE DE CANTON, DE PAROISSE
MUNICIPALITY BOUNDARY	LIMITE DE MUNICIPALITÉ
RESERVE, SANCTUARY, PARK, ETC. BOUNDARY	LIMITE DE RÉSERVES, SANCTUAIRES, PARCS, ETC.
OUTLINED LANDMARK AREA BOUNDARY APPROXIMATE, ETC.	LIMITE DE SURFACE RÉFÈRE, LIMITE APPROXIMATIVE, ETC.
D.L.S. TOWNSHIP CORNER, SURVEYED; UNSURVEYED	COIN DE CANTON (A.T.C.); ARPEMENT; NON ARPEMENT
D.L.S. SECTION CORNERS	COINS DE SECTION (A.T.C.)
HORIZONTAL CONTROL POINT	POINT DE CONTRÔLE PLANIMÉTRIQUE
BENCH MARK WITH ELEVATION	RÈPÈRE DE NIVELLEMENT AVEC COTE
SPOT ELEVATION, PRECISE	POINT COTE, PRÉCIS
STREAM OR SHORELINE, INDEFINITE	COURS D'EAU OU RIVE; IMPRÉCIS
LAKE; INTERMITTENT LAKE; SHALLOW LAKE	LAC; LAC INTERMITTENT; LAC PEU PROFOND
FLOODED LAND	TERRAIN INONDÉ
MARSH; SWAMP (WOODED); STRING BOD	MARAIS; BOISÉ MARÉCAGEUX; FONDRIÈRE À PLANTES; FONDRIÈRE
DRY RIVER BED WITH CHANNELS	LIT DE RIVIÈRE ASSÉCHÉ AVEC CHEVAUX
RAPIDS; FALLS; RAPIDS	RAPIDES; CHUTES; RAPIDES
FORESHORE FLATS, SAND IN WATER; ROCKS	ESTRANS; SABLES SOUS L'EAU; ROCHES
TUNDRA; LAKES IN TUNDRA	TOURNAIS; LACS EN TOURNAIS
POLYGONS	POLYGOÏNES DE TOURNAIS
PALSA BOG	FONDRIÈRE DE PALSE
DAM; WHARF	BARRAGE; QUAI
ICEFIELD (GLACIER); MORAINÉ	CHAMP DE GLACE (GLACIER); MORAINÉ
PINGO	PINGO
DITCH	FOSSÉ
CONTOURS	COURBES DE NIVEAU
APPROXIMATE CONTOURS	COURBES DE NIVEAU APPROXIMATIVES
DEPRESSION CONTOUR	COURBE DE CUVETTE
CLIFF	FALAISE
SPOT ELEVATION, APPROXIMATE; LAND; WATER	POINT COTE, APPROXIMATIF; SUR TERRE; SUR L'EAU
ESKER	ESKER
SAND; SAND DUNES; RAISED BEACHES	SABLE; DUNES DE SABLE; PLAGES SURÉLEVÉES
HISTORIC SITE	LIEU HISTORIQUE
WOODED AREA; FOREST; CLEARED AREA	SURFACE BOISÉE; FORÊT; ESPACE DÉNUDÉE, CLAIRIÈRE

METRIC/MÉTRIQUE

METRIC/MÉTRIQUE

GLOSSARY - GLOSSAIRE

CABIN CABINE
21st BASE LINE 21^e LIGNE DE BASE

PHOTOGRAPHY PHOTOGRAPHIE
COMPILED RESTITUTION
A-24128 7/75 259 A-23811 7/74 262
A-23745 6/74 260
A-23745 6/74 205
A-23745 6/74 188

GRID ZONE DESIGNATION IDENTIFICATION DE LA ZONE DU QUADRILLAGE
15U
VN 62
VM 62

EXAMPLE OF METHOD USED TO GIVE A REFERENCE TO NEAREST 100 METRES
EXEMPLE DE LA MÈTHODE EMPLOYÉE POUR FIXER DES RÉFÈRES À 100 MÈTRES PRÈS

REFERENCE POINT CHURCH - ÉGLISE
POINT DE RÉFÈRE

EASTING: Read number on grid line immediately to left of point.
ABSCISSA: Note le chiffre de la ligne de quadrillage immédiatement à gauche du repère.
Estimate tenths of a square from this line eastward to point.
Estime le nombre de dixièmes de carré entre cette ligne et le repère en direction est.

NORTHING: Read number on grid line immediately below point.
ORDONNÉE: Note le chiffre de la ligne de quadrillage immédiatement en dessous du repère.
Estimate tenths of a square from this line northward to point.
Estime le nombre de dixièmes de carré entre cette ligne et le repère en direction nord.

GRID REFERENCE: 975984
Référence au quadrillage: 975984
Nearest similar grid reference 100,000 metres. La prochaine référence similaire est à 100,000 mètres.

ONE THOUSAND METRE UNIVERSAL TRANSVERSE MERCATOR GRID ZONE 15 QUADRILLAGE DE MILLE MÈTRES TRANSVERSE UNIVERSEL DE MERCATOR

54 D/2	54 D/1	54 C/4
53 M/15	53 M/16	53 N/13
53 M/10	53 M/9	53 N/12

The 1985 MAGNETIC BEARING is 3°09' (56 mils) EAST OF GRID NORTH.
L'ANNÉE CHANGING DECRÉISSANT 13.1'
GRID NORTH is 1°02' (18 mils) WEST OF TRUE NORTH for centre of map.
Le RÉFÈRE MAGNÉTIQUE en 1985 est à 3°09' (56 mils) À L'EST DU NORD DU QUADRILLAGE.
VARIATION ANNUELLE DÉCRÉISSANTE 13.1'
Le NORD DU QUADRILLAGE est à 1°02' (18 mils) À L'OUEST DU NORD GÉOGRAPHIQUE au centre de la carte.



PRODUCED BY THE SURVEYS AND MAPPING BRANCH, DEPARTMENT OF ENERGY, MINES AND RESOURCES, OTTAWA. PUBLISHED IN 1986.
COPIES MAY BE OBTAINED FROM THE CANADA MAP OFFICE, DEPARTMENT OF ENERGY, MINES AND RESOURCES, OTTAWA, OR YOUR NEAREST MAP DEALER.
© 1986, HER MAJESTY THE QUEEN IN RIGHT OF CANADA, DEPARTMENT OF ENERGY, MINES AND RESOURCES.

ELEVATIONS IN METRES ABOVE MEAN SEA LEVEL
CONTOUR INTERVAL 10 METRES
NORTH AMERICAN DATUM 1987
TRANSVERSE MERCATOR PROJECTION
INFORMATION CONCERNING BENCH MARKS AND HORIZONTAL SURVEY MONUMENTS CAN BE OBTAINED FROM GEODETTIC SURVEY, SURVEYS AND MAPPING BRANCH, OTTAWA.

COUTURE LAKE MANITOBA
EAST OF PRINCIPAL MERIDIAN EST DU MÉRIDIEN PRINCIPAL
Scale 1:50 000 Échelle
Miles 0 1 2 3
Metres 0 1000 2000 3000 4000 Mètres

ALTITUDES EN MÈTRES
ÉQUIDISTANCE DES COURBES ... 10 MÈTRES
SYSTÈME DE RÉFÉRENCE GÉODÉSIQUE NORD-AMÉRICAIN 1987
PROJECTION TRANSVERSE DE MERCATOR
POUR TOUT RENSEIGNEMENT CONCERNANT LES RÉPÈRES ET BORNES ALTIMÉTRIQUES, S'ADRESSER AUX LEVÉS GÉODÉSIQUES, DIRECTION DES LEVÉS ET DE LA CARTOGRAPHIE, OTTAWA.

ÉTABLI PAR LA DIRECTION DES LEVÉS ET DE LA CARTOGRAPHIE, MINISTÈRE DE L'ÉNERGIE, DES MINES ET DES RESSOURCES, OTTAWA, PUBLIÉE EN 1986.
CES CARTES SONT EN VENTE AU BUREAU DES CARTES DU CANADA, MINISTÈRE DE L'ÉNERGIE, DES MINES ET DES RESSOURCES, OTTAWA, OU CHEZ LE VENDEUR LE PLUS PRÈS.
© 1986, SA MAJESTÉ LA REINE DU CHEF DU CANADA, MINISTÈRE DE L'ÉNERGIE, DES MINES ET DES RESSOURCES.

COUTURE LAKE 53 M/16
ÉDITION 1 ÉDITION
Energy, Mines and Resources Canada / Énergie, Mines et Ressources Canada