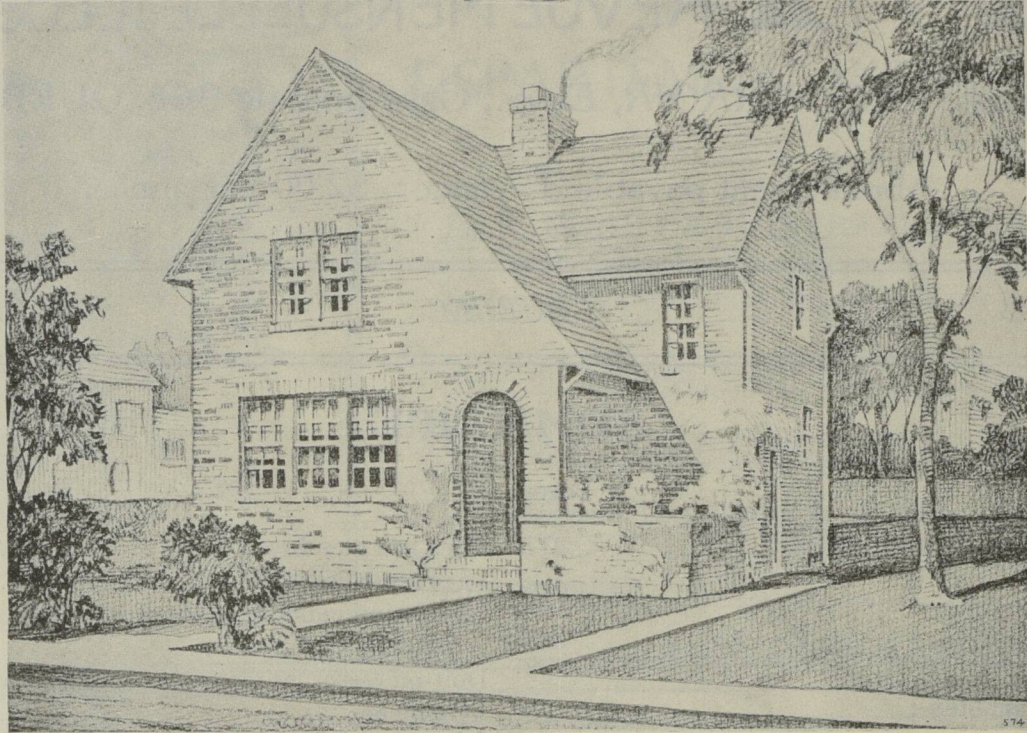


**Vous ne pouvez faire un plus beau cadeau à vos enfants qu'un terrain dans la paroisse du Saint-Sacrement.**



**JOLI EFFET OBTENU PAR L'EMPLOI DE BOIS ET DE STUC**

Les plans complets de cette jolie résidence sont à votre disposition, avec devis, spécifications, quantités requises, pour la modique somme d'environ \$40. Nous nous chargerons volontiers de procurer ces plans à nos clients. Préparés en vue du logement, à aussi bon marché que possible, d'une famille peu nombreuse.

“ J'aimerais bien avoir une maison comme celle-là.” Vous avez sans doute entendu exprimer ce désir. Vous avez peut-être vous-même dit la même chose à la vue de quelque résidence qui vous semblait à peu parfaite. Il ne suffit pas d'avoir de l'argent pour posséder une maison bien proportionnée, confortable et commode; il faut encore un plan soigneusement élaboré.

La gravure ci-dessus représente une maison de cinq chambres, sur un plan économique et d'apparence bien attrayante. Bâtie sur colombage, lambrissée en brique vernie, avec terrasse pavée en brique, cette maison peut être construite sur un lot de quarante-deux pieds de front.

Si vous voulez devenir propriétaire, *commencez par le commencement* : achetez un terrain dans le plus beau quartier résidentiel de Québec, la paroisse du Saint-Sacrement. Nous possédons à peu près tous les lots disponibles autour de la magnifique église.

Seulement 10% comptant, le reste payable en cinq ans.

**MONTCALM LAND Co.**

**58, Côte de la Montagne,**

**:::**

**:::**

**QUEBEC**