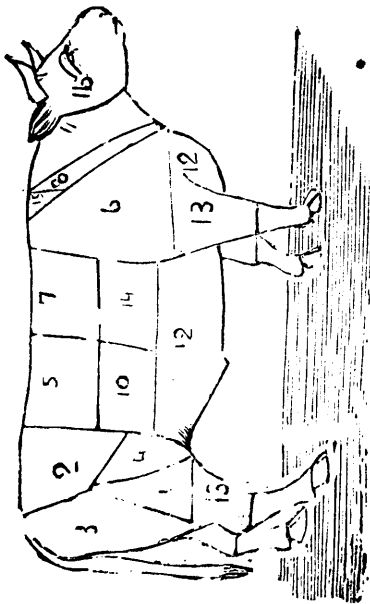


DÉPÉÇAGE DU BŒUF.

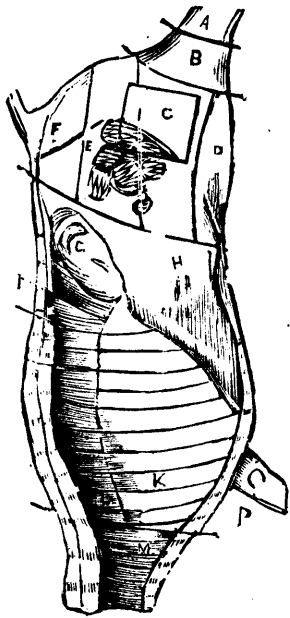
A. l'Extérieur.



1. Tende de la tranche.—2. Culotte.—3. Gîte à noix,—4. Tranche grasse.—5. Aloyau.—6. Paleron.—7. Cotes.—8. Talonde.—10. Bavette d'aloyau.—11. Colliers.—12. Pis.—13. Gîte.—14. Plats de cote.—15. Surlonge.—16. Joue et tête.

La *croisse* est la partie de la jambe qui vient immédiatement après le *gîte* et qui précède le *pied*.

A. l'Intérieur.

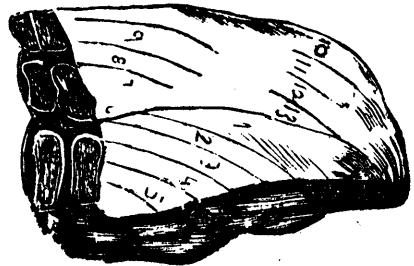


- A. Le jarrét.—B. Le gîte.—C. Le gîte à la noix

—D. Tende de tranche.—E. La tranche.—F. La culotte.—G. Les rognons. (Le *filet* est situé sous les rognons.) H. Le flanchet.—I. L'aloyau. (On le coupe avec une partie du filet.)—J. Les côtes couvertes.—K. La poitrine.—L. Côtes d'aloyau.—M. la gorge.—N. le collier.—O. L'épaule.—P. Le trumeau.

ALOYAU DE BŒUF ROTI.

On enlève et devise d'abord le *filet*, c'est-à-dire la partie placée en dedans, en tranches aussi égales que possibles; c'est le morceau le plus tendre et le plus délicat. On procède de même pour la partie charnue, qui est en dehors, connue sous le nom de



moreaux des Clercs; c'est, après le *filet*, le morceau le plus recherché. On découpe ensuite de la manière indiquée dans la gravure, en passant du no. 5 au no. 1, du no. 9 au no. 4, et du no. 10 au no. 13.

FILET, ENTRECOTE ET POITRINE DE BŒUF.

Lorsqu'on sert le *filet seul* ce qui est le plus ordinaire, on la coupe toujours par rouelles transversales d'une médiocre épaisseur, et aussi égales que possible. La partie du milieu est toujours la plus tendre et la plus délicate.

L'*entre cote*, qui n'a pas de *filet*, se découpe comme l'aloyau. La *poitrine* se sert accompagnée d'un os, c'est-à-dire en ayant soin de la découper suivant la séparation des côtes, dont les jonctions ont été brisées, au besoin, par le boucher ou la cuisinière.

No. 17 et 18. BERCEAU SUSPENDU.

L'usage des berceaux suspendus si commodes et si populaires en Europe est presque inconnu en Canada. L'on en trouve bien en fer; mais à des prix variant de \$15 à \$25. Nous donnons aujourd'hui le dessin d'un berceau qui devra se populariser parcequ'on peut l'obtenir à bon marché. L'exécution d'après ce plan serait peut-être dispendieuse, parceque le modèle est en noyer noir sculpté. Mais il est facile de recommander à son meublier quelque chose de plus simple. Le montant de la tête se ter-