

# LE MONDE ILLUSTRÉ

## ABONNEMENTS:

Un an, \$3.00 - - - Six mois, \$1.50  
Quatre mois, \$1.00, payable d'avance  
Vendu dans les dépôts - - 5 cents la copie

13<sup>ME</sup> ANNÉE, No 656.—SAMEDI, 28 NOVEMBRE 1896

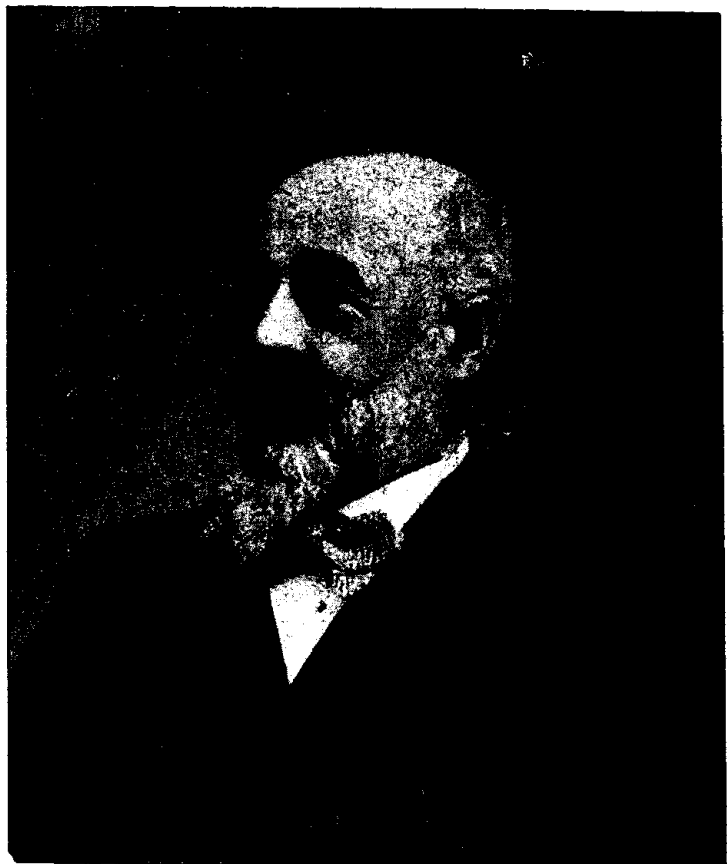
BERTHIAUME & SABOURIN, PROPRIETAIRES.  
BUREAUX, 42, PLACE JACQUES-CARTIER, MONTRÉAL.

## ANNONCES:

La ligne, par insertion - - - - 10 cents  
Insertions subséquentes - - - - 5 cents  
Tarif spécial pour annonces à long terme



L'HON. M. T. BERTHIAUME  
Conseiller Législatif pour la division Alma



L'HON. M. J.-D. ROLLAND  
Conseiller Législatif pour la division Salaberry.—Pho Laprés



AU TEMISCAMINGUE : CANTON DUHAMEL.—Les mines d'argent.—Photo B. Charon