

LEUX

ours malade.
paraitre leurs

Du moment
tigue. Après
suis allé con-
le plus grand
ces fameuses
homme puisse
al.

au bureau de
s pharmaciens

éal.

RO

de \$300 par an-
tribue 50 sous pour
es employés. L'an-
nation est placée en
neral Motors et le

l'argent versé par
ent, et le montant
un sont distribués
nt partie du fonds.
0,000 employés, ou
sont éligibles, par-
000 font des verse-
ruction.

de Bandage

vous garan-
issons le confort

chaque accessoire Brook-
lle découverte. Mer-
x. Point de coussinets
orts odieux. Coussins à
omatiques. Rejoignent
utement les parties
es tout comme un mem-
bré. Pas d'onguents ni
tres: Durable, bon
é. Envoyés à l'essai.
-vous des imitations.
s vendus dans les ma-
ou par agents. Chaque
et envoyé directement
ents complets et livres
as une enveloppe ordi-

B, State St., Marshall;

s malade orte quoi

ne, décrivez-mo-
re âge—et gratis
n livret scientifi-
quinze années
s maladies que les
oien. Ceci vous
p. Vous lirez,
-même, peut-être
e secret de ravo-
re heureux encore
De suite décou-
ce et envoyez-là
se bien complète,

IX, Herboriste,
Québec, Canada

es remèdes sont
et s'envoient par

Aviculteurs, en garde !

Par E.-K. Laflamme, instructeur avicole, Ste-Germaine Station,
Comté Dorchester, Qué.

Un Oeuf par Jour, une Assurance de Longs Jours

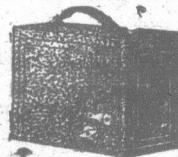


Garanti Faire Poudre Plus
d'Oeufs à vos Poules
Que Votre Poule peut en Faire

**Pratts POULTRY
REGULATOR**

FAITES VOUS
LIVREZ PRATT TRAITEMENT VOLAILLES
Pratt Food Company of Canada, Limited
3245 Carleton Ave. Toronto, Ont.

KODAK Eastman GRATIS



Pour vendre seule-
ment 30 médailles
de Ste Anne Mira-
culeuse. Autres ca-
deaux tels que:
Montre pour hom-
mes, Chapelet en
perles, Crucifix,
Statuette, etc., etc.
ÉCRIREZ AUJOURD'HUI pour recevoir 30
médailles pour vendre à 10 cts. N'ENVOYEZ
PAS D'ARGENT, NOUS AVONS CONFIAN-
CE EN VOUS. Catalogue de cadeaux envoyé
avec les médailles.

LA PROPAGANDE RELIGIEUSE
13 rue PONTGRAVE - Québec

POUSSINS WHITE LEGHORNS

Provenant d'une des meilleures lignées de
pondeuses au Canada. Nous n'avons qu'un
seul grade de poussins, et un seul même
prix qui est raisonnable, vu notre capacité
de production. Ces poussins sont garan-
tis exempts de germes de maladies contagi-
euses à la livraison.

Contrairement à bien d'autres établisse-
ments nous garantissons de plus que cha-
que œuf servant à l'incubation provient de
notre troupeau. Nous garantissons 100%
de livraison. L'année dernière nous avons
été forcés de retourner une quantité de
commandes, nous demandons à nos clients
de nous faire parvenir leurs commandes
d'avance afin de s'assurer une livraison à
temps. Nous avons une proposition avan-
tageuse pour l'achat d'un poule élevée
en même temps que des poussins. Avons
toujours en main toutes sortes d'accessoires
avicoles neufs et de seconde main. Écrivez
pour liste de prix :

St. Francis Poultry Farm Regd.
St-François-Xavier-de Brompton
QUEBEC



Fourrures Brutes

Nous sommes intéressés dans les
peaux de

Renard Rouge
Renard Croisé
Vison
Loup-Cervier, etc.

Nous payons le plus haut prix du
marché.

Expédiez à une maison responsa-
ble et écrivez pour notre liste de
prix et cartes d'expédition.

Nous vendons nos pièges au prix
de la manufacture.

Chas Desjardins & Cie., Ltée
1170, rue St-Denis
Montréal, Qué.

Désirant encore ce printemps vous for-
mer un troupeau de volailles en vous aché-
tant des poussins d'un jour ou des œufs
d'incubation, à vous de prendre les mesu-
res voulues, pour que ces œufs ou poussins
soient issus de volailles en santé. Depuis
quelques années, plusieurs aviculteurs
subissent de fortes pertes dans l'élevage
du poulet et ceci nous a conduit à faire de
nombreuses recherches et voici que, après
de telles études, nous avons constaté
que cette mortalité du poulet était due à
un microbe, que nous pouvons appeler
le microbe de la diarrhée blanche. Cette
maladie n'affecte pas apparemment les
sujets, mais ces sujets possédant le mi-
crobe dans le sang le transmettront par
l'œuf au poussin, parce que cette maladie
affecte surtout la grappe ovarienne, et
voici que'un seul poussin affecté de la
diarrhée blanche peut contaminer toute
une éclosion. Les poussins malades com-
mencent à mourir le 5ème jour et cette
mortalité dure jusqu'au 15ème jour, puis
assez souvent les sujets meurent dru
comme mouche. Les poussins plutôt que
de croître en longueur, ils le font dans le
sens de la largeur; ils ont les ailes tran-
santes, et une diarrhée crayeuse. La ma-
ladie peut durer de 2 à 4 heures. Ces su-
jets malades peuvent contaminer tous les
sujets élevés dans une même colonie;
c'est pourquoi il est très important de
prendre des mesures rigoureuses pour faire
disparaître cette maladie. En conséquence,
il faudra, dès ce printemps, ne faire cou-
ver les œufs que des volailles en santé, les-
quelles nous pouvons reconnaître en pre-
levant un échantillon de sang de chacune
et le faire analyser; c'est ce que nous avons
fait dans les comtés de Beauce et Dor-
chester et nous en avons obtenu des résul-
tats satisfaisants. Ainsi cette année,
tous les œufs qui se feront couvrir et les
poussins offerts en vente par les Syndicats
avicoles, seront garantis exempts de cette
maladie dangereuse. A vous, aviculteurs,
qui achetez des poussins et des œufs à
l'étranger de prendre des précautions,
pour qu'on ne vous livre que des sujets
sains.

De plus, il serait important de faire une
désinfection rigoureuse de votre colonie
éleveuse en faisant brûler deux livres de
soufre en poudre, après quoi faire un bon
blanchissage à la chaux. Ayez soin que les
vieilles poules n'aient pas accès dans les
cours des poulets. De même à l'automne,
avant d'entrer les poulettes dans le pou-
lailler, il faudrait procéder de la même
manière que pour la colonie éleveuse
(ne pas négliger d'envoyer les poules
affectées au marché).

En garde, il y a quelques cas de cette
maladie un peu partout dans la Province
de Québec, et si des mesures rigoureuses
ne sont pas prises immédiatement, par
chaque aviculteur sérieux, nous aurons à
déplorer de coûteuses pertes de poulets,
d'ici quelques années. Il n'est pas temps
de s'abandonner à la négligence, lorsque
nous avons un débouché illimité, pour
l'écoulement des produits avicoles, aussi
au temps que l'aviculture est une des
branches de l'agriculture la plus rémuné-
ratrice, en considérant le capital investi.

Voici ce que dit M. Roy E. Jones,
spécialiste en propagande avicole, Collège
d'Agriculture du Connecticut:

"En autant que l'on a pu le déterminer,
il n'y a qu'une maladie qui se transmet
promptement de la poule au poussin:
c'est la diarrhée crayeuse bacillaire.
Il n'existe pas de système d'alimentation
ou d'élevage qui permette de traiter cette
maladie, mais on peut l'éviter en achetant
des œufs ou des poussins venant de sujets
accrédités. J'entends par là des sujets
qui ont été éprouvés pour la diarrhée
crayeuse bacillaire et qui ont passé deux
épreuves annuelles successives sans réa-
gir.

"Naturellement, la propreté des incu-
bateurs est une nécessité absolue dans la
production de poussins sains et propres.
Ceci s'applique à tout le matériel d'incu-
bation, depuis le plus petit incubateur à
lampe jusqu'au plus grand couvoir mam-
mouth. La principale maladie à craindre
sous ce rapport est la diarrhée crayeuse
bacillaire, qui peut se propager par les
fientes des poussins si les incubateurs ne
sont pas bien nettoyés. Un bon nettoyage
et un lavage parfait sont tout aussi impor-
tants qu'une désinfection énergique.

"Si tous les poussins éclos viennent de
sujets accrédités, la diarrhée crayeuse
bacillaire n'est pas à craindre. D'autre
part, si quelques-uns des poussins sont
infectés, il y a au moins un risque de répan-
dre la maladie.

"Le succès dans les premiers soins et
l'éducation des poussins dépend princi-
palement de l'état sanitaire de leurs envi-
rons. C'est le comble de la folie que de
mettre des poussins propres dans une pou-
sinière encore sale des opérations de l'an-
née précédente, ou ce qui est encore pis,
salle par le groupe de poussins qui l'a
occupée précédemment la même saison et
cependant on le fait bien souvent. Toutes
les poussinières doivent être nettoyées
avant qu'elles soient transportées du
vieux pacage sur le nouveau. On nettoie
et on désinfecte parfaitement tout le
matériel, y compris les abreuvoirs, les aug-
es à pâtée, les poèles à poussinières, les
réchauds et tous les outils que l'on trans-
porte du vieux pacage sur le nouveau.
Si l'on emploie des poussinières ou des
poulaillers de ponte permanents pour
l'élevage, le programme de nettoyage doit
être exécuté avec un soin encore plus
grand."

Donc, à vous aviculteurs sérieux d'em-
boîter le pas. Aux armes et combattons
cette maladie.

L'Université de Montréal organise un autre voyage

A la Côte du Pacifique

On annonce, au Pacifique Canadien,
que les autorités de l'Université de Mon-
tréal ont décidé d'organiser et de diriger,
encore cette année, une grande excursion
à travers le Canada, semblable à celles qui
ont eu lieu chaque été depuis 1925 et qui
ont permis à un très grand nombre de nos
compatriotes de l'Est de visiter d'une fa-
çon pratique et confortable les beautés de
l'Ouest Canadien.

Le voyage, qui durera 21 jours, se fera
comme par le passé, par train spécial de
luxe du Pacifique Canadien. Il permettra
à tous ceux qui y prendront part de se
renseigner sur les autres provinces du pays,
tout en passant d'agréables vacances. Le
départ du train aura lieu de la gare Wind-
sor, samedi après-midi, le 6 juillet et le
retour au même endroit, le 27 juillet.

L'itinéraire sera à peu près le même que
celui de l'an dernier. En voici les grandes
lignes: par train de Montréal à Banff, avec

MAL À LA GORGE

Gargarisez-vous au
Minard coupé d'eau
et prenez d'heure en
heure, unedemi-cuill-
lerée à thé de Minard
mélangé de sirop. Soulage-
ment rapide et certain
des cas de croup, en-
rouement, équinancie,
et autres affections.

**Liniment Blanc
Supérieur est**

MINARD

TRIOMPHE DE LA DOULEUR

arrêts à Chapleau, Winnipeg, et Calgary;
auto, de Banff à Windermere; train de
Windermere à Kootenay Landing; bateau
de Kootenay Landing à Nelson; train, de
Nelson à Vancouver; bateau, de Vancouver
à Victoria et retour; train, de Vancouver à
Field; auto, de Field au lac Louise, en pas-
sant par la majestueuse vallée Yoho; train,
du Lac Louise à Fort-William, avec arrêts
à Edmonton, Saskatoon et Winnipeg;
bateau, de Fort-William à Port McNicoll;
train, de Port McNicoll à Toronto; bateau,
de Toronto à Niagara et retour; train, de
Toronto à Montréal.

Cette décision de notre grande institu-
tion d'éducation canadienne-française, se-
ra sans doute très bien accueillie, surtout
par ceux qui, malgré leur désir, ne purent
prendre part aux excursions précédentes.
Ils auront là une excellente occasion de
mettre leur projet à exécution. Des détails
plus complets sur cette randonnée natio-
nale seront publiés plus tard.

Depuis Plus de 40 Ans
Les Couveuses et Eleveuses
"REGAL"
Ont Prouvé Leur Supériorité

Elles sont le résultat de longues années de recherches scientifiques en vue de
produire des appareils d'une perfection absolue. Les nouveaux appareils
"REGAL" représentent ce qu'il y a de plus parfait et assurent à tous, débu-
tants et professionnels, un égal succès.—L'élevage de la volaille est au jourd'hui
une ligne intéressante et payante, pour vous en rendre compte, demandez notre

NOUVELLE CIRCULAIRE GRATUITE

COMPAGNIE
P.T. LEGARÉ
LIMITÉE

273 ST-PAUL - - QUÉBEC, P. Q.