

substance grise. C'est par ces voies que passent les actions réflexes et inconscientes, et leur rôle en pathologie n'est guère apparent.

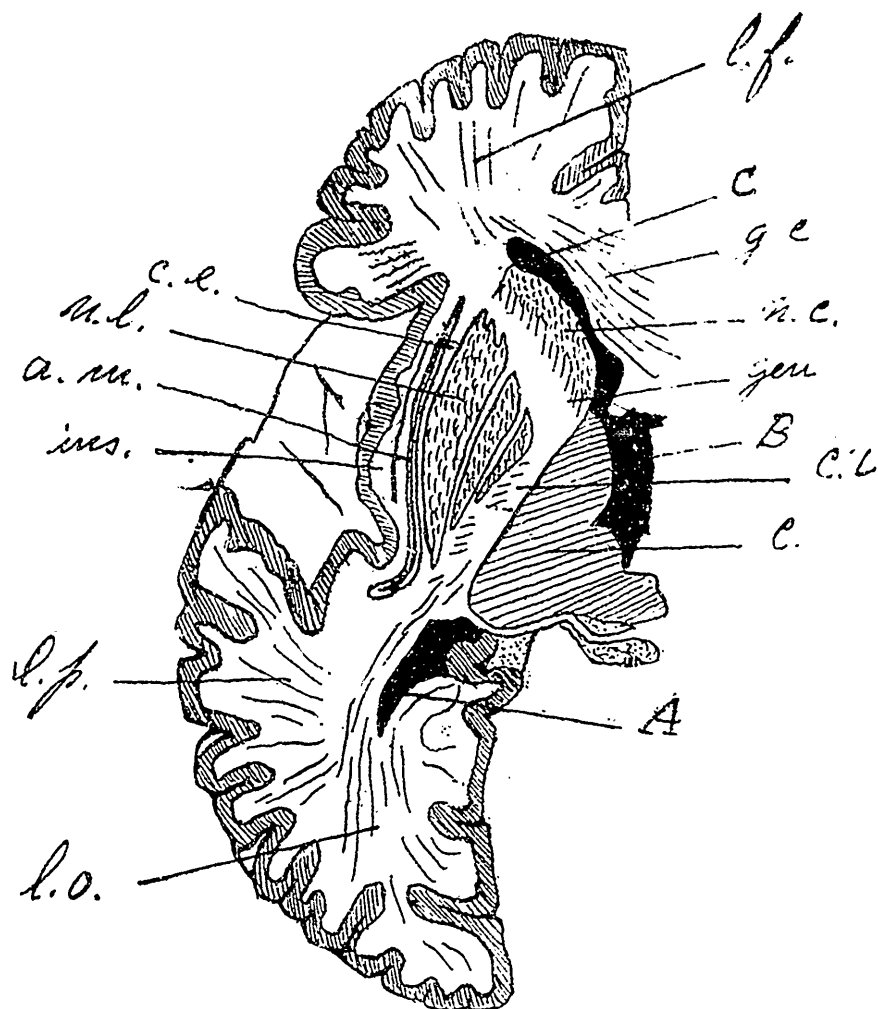


FIG. VI.—Coupe horizontale de l'hémisphère gauche montrant la place occupée par la capsule interne (d'après Obersteiner). l. f.—Lobe frontal. n. c.—Noyau caudé. ins.—Insula de Reil. a. m.—Avant mur. c. e.—Capsule externe. n. l.—Noyau lenticulaire. c. i.—Capsule interne. gen.—Genou de la capsule. c. o.—Couche optique. l. p.—Lobe pariétal. l. o.—Lobe occipital. g. c.—Genou du corps calleux. A.—Prolongement occipital du ventricule latéral. B.—3e ventricule. C.—Prolongement frontal du ventricule latéral.

NOTE.—Les fibres de la partie antérieure de la capsule interne s'épuisent dans le cerveau ; les fibres de la partie postérieure, à partir du genou, descendent jusque dans la moelle.