

LA SEMAINE AGRICOLE

ORGANE DE LA CAMPAGNE

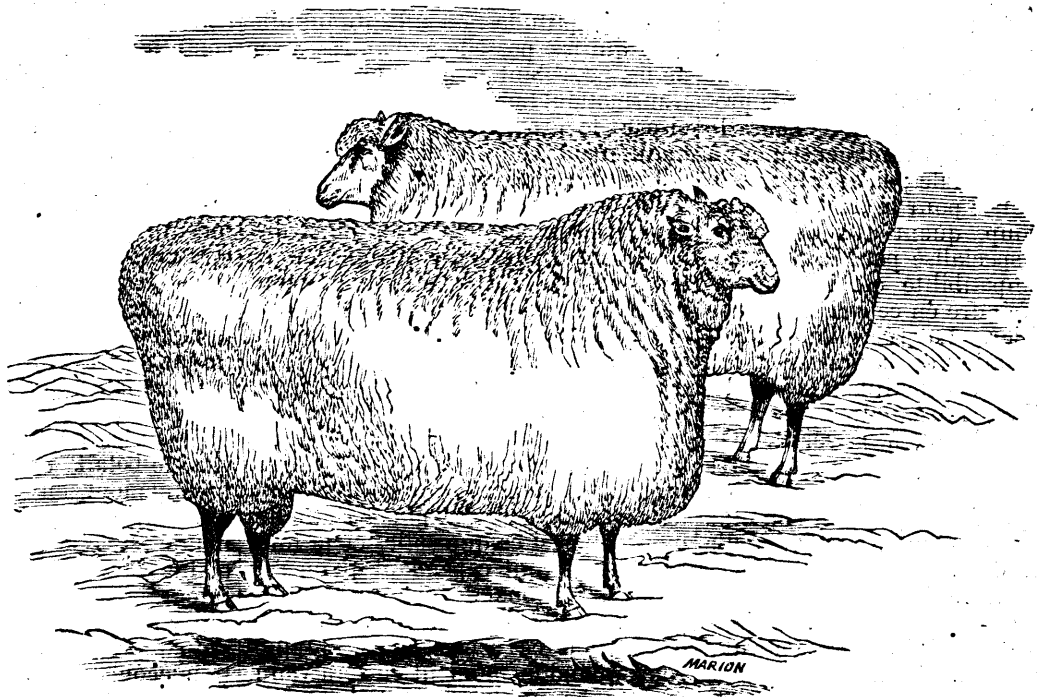
Cultivateurs, Correspondez avec nous !

Ecrire pour le laboureur c'est faire l'aumône aux pauvres

VOL. IV.

MONTREAL, JEUDI, 7 DECEMBRE 1871.

No. 21



Moutons Cotswold appartenant à Mr. W. S. King, Minneapolis, Minn.

SOMMAIRE du No. 21—7 Décembre 1871.

Agronomie.	
ZOOTECHE ET ZOOLOGIE AGRICOLE.—De l'espèce bovine.....	237
Notes de la Semaine.	
DE L'HIVERNEMENT DES ANIMAUX.....	240
RENDONS NOS DEMEURES ATTRAYANTES.—Suggestions aux gérants de la campagne.....	240
RAPPORT MENSUEL DES ECOLES D'AGRICULTURE—Indiquant le nom et le nombre des élèves fréquentant ces écoles.....	241
FOUR AVOIR DES ŒUFS FRAIS.....	242
DE L'INFLUENCE DE LA DOUCEUR.....	242
USAGE DES NITRATES.....	242
MANIERE D'AMELIORER UN SOL SABLONNEUX.....	242
QUATRE BONNES CHOSES.....	242
USAGE DU SOUFRE DANS LES NIDS.....	242
MANIERE DE NOURRIR LES VOLAILLES L'HIVER.....	242
Economie Domestique.	
HYDROMEL.—H. Hamet.....	243
Hygiène.	
DE LA POMME COMME ARTICLE DE DIETE.....	243
Art vétérinaire.	
L'UNIMENT MAGIQUE POUR LES NEURS.....	243
MAXIME.—Conseils.....	243
Coin du Feu.	
DELICIEUX VIN FRANÇAIS.....	243
Illustration.	
Moutons Cotswold.....	237
LES MARCHÉS DE LA PROVINCE.....	243

Zootecnie et zoologie agricole.

Extraits du "Livre de la Ferme" par Joignaux préparés spécialement pour la *Semaine Agricole*.

La première nécessité d'une exploitation agricole, c'est que les travaux qu'elle comporte y soient exécutés en temps utile. Lorsque le bœuf est l'agent employé pour l'exécution de ces travaux, il lui faut absolument produire de la force en raison de la nourriture qu'il consomme, s'il y a lieu d'économiser les rations d'entretien. Or, ce n'est pas le moyen d'arriver à ce résultat, que de faire choix pour cela d'animaux ayant une faible aptitude pour le travail. Le but serait alors doublement manqué, pour ce motif qu'on n'obtient à coup sûr pas

une production économique de viande, avec des bœufs excédés même par une insuffisante quantité de travail. Et ils sont nécessairement excédés, dès qu'on exige d'eux au-delà de ce que comporte leur aptitude.

De même en est-il, à d'autres égards, de l'aptitude laitière. L'économie rurale nous apprend, et la thèse en sera développée plus loin dans ce livre, que l'exploitation du lait de vache, en nature ou autrement, est, dans des circonstances déterminées, le moyen le plus avantageux de tirer parti des fourrages spontanément produits par le sol. Cela rend obligatoire, chez les individus destinés à les consommer, la prédominance de la faculté en vertu de laquelle ils sécrètent alors ce liquide ; et leur entretien est d'autant plus lucratif, que pour une portion donnée de nourriture, la som