



### DISTRIBUTEURS

Outre les fameux OVERLAND QUATRE, nous avons les marques:

**CLEVELAND-SIX, CHANDLER-SIX,  
OLDSMOBILE, WILLYS-KNIGHT  
ET WINTON.**

### CAMIONS

Denby, Kelly-Springfield, et Bethlehem,  
capacité variant de 1500 à 12,000 livres.

### LES PLUS GRANDS GARAGES DE LA PROVINCE

Nous avons l'avantage de posséder pour la meilleure satisfaction du public les deux plus vastes garages de la Province, dont l'un à Québec, et un autre à Chicoutimi.

## Le Nouvel AUTO "OVERLAND - QUATRE"

A été construit pour répondre à la demande d'un char léger, confortable, économique et surtout facile à diriger sur la route. Il répond à la demande de millions de personnes de tous les rangs de la société.

Ses ressorts, suspension trois points, vous assurent le confort le plus parfait même sur les plus vilaines routes. Il est peu coûteux d'achat et d'entretien, de belle apparence et possède un fini remarquable.

### SPECIFICATIONS.

4 Cylindres—27 H. P.—Empattement 100 pouces. Base de ressorts, 130 pouces, pesanteur totale 1,825 lbs., pneus 30 x 3½, jantes demontables, transmission en unité avec moteur-embayage à une seule plaque, Brek & Brek, distributeur d'huile à pression centrifuge. Un seul système de huilage pour le moteur, l'embayage, la transmission et le joint universel refroidisseur évantail, carburateur à deux stages, 2 systèmes de démarrage, coussinets Tunken, Essieu d'arrière flottant-engrenage biseau spirale. Tourne dans un rayon de 32 pieds.

Ressorts Triplex en acier 1ère qualité. Le dernier cri de l'amélioration dans le confort depuis l'invention du pneu. Cette patente est la propriété de la Willys Overland Limited et ne peut être employée que sur les chars Overland-Divân Marshall dans l'empilage, Capitonage démontable en sections. Fini superbe et luxueux.

### QUATRE MODELES

Routière, 2 passagers, tourisme, 5 passagers, coupé, 2 passagers, Sedan, 5 passagers.

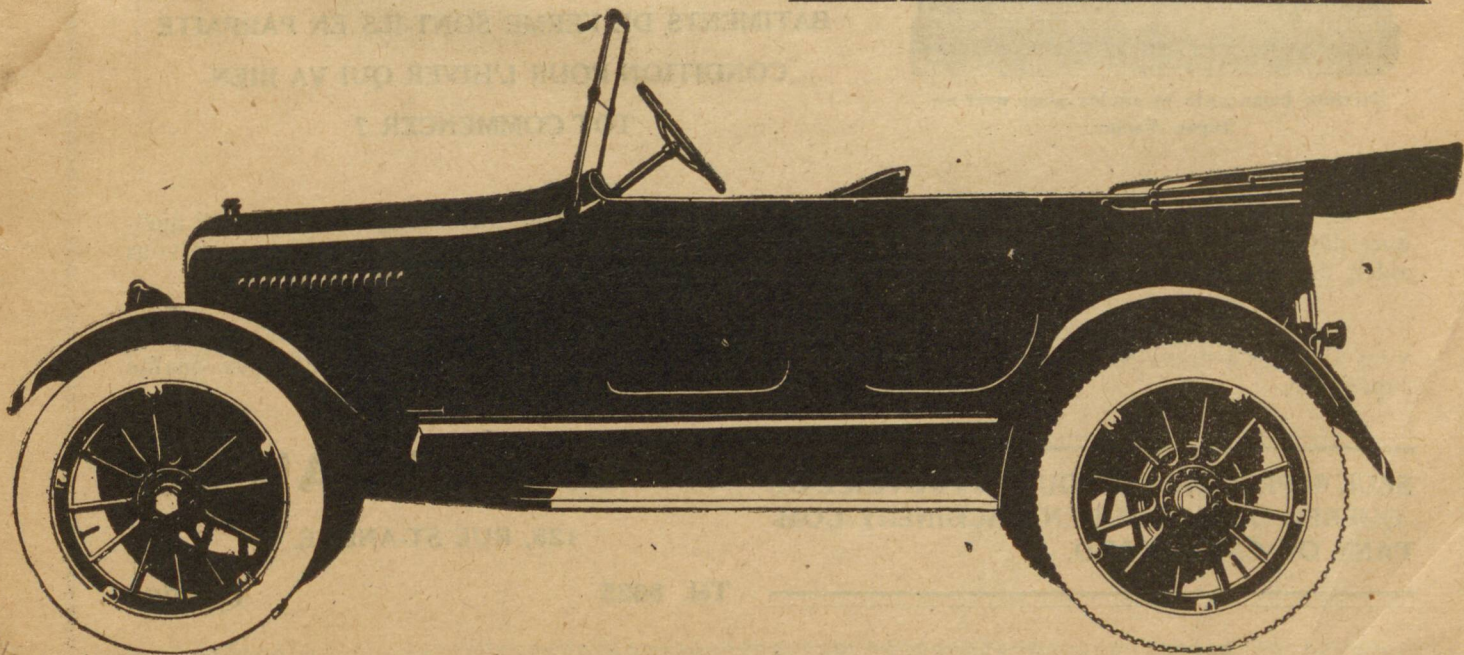
Demandez nos Prix.

*Eug. Julien & Co*

QUEBEC

CHICOUTIMI,

1200, RUE ST-VALLIER



MODELE DE TOURISME 7 PASSAGERS.