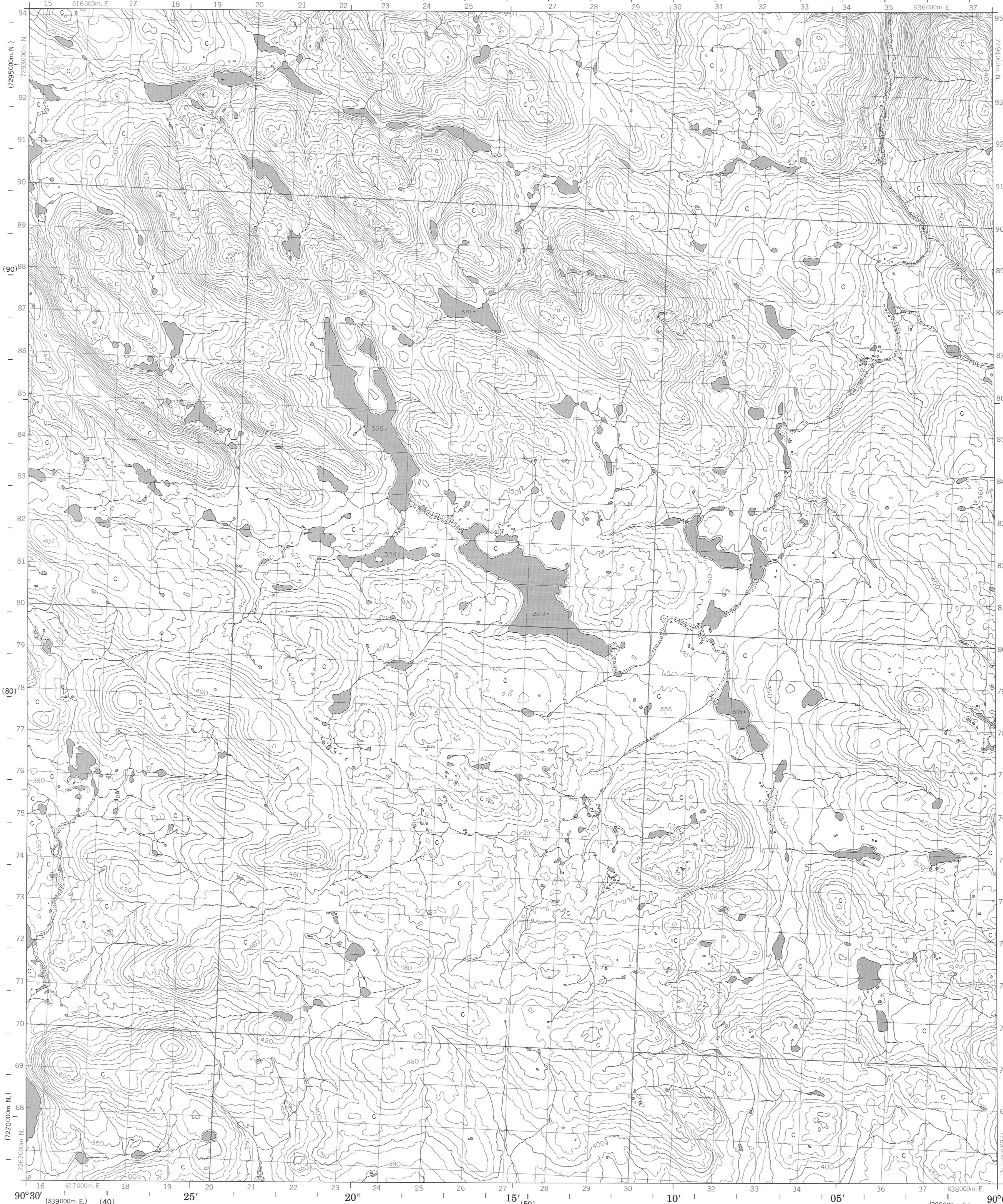
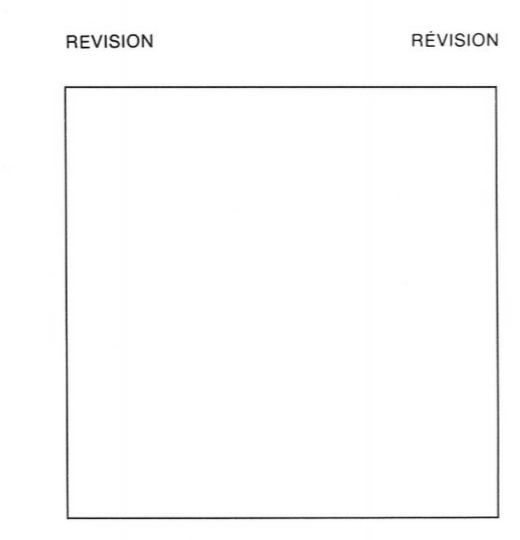
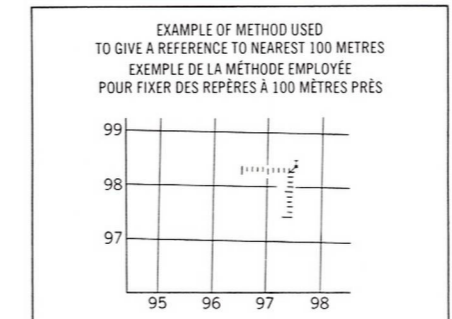
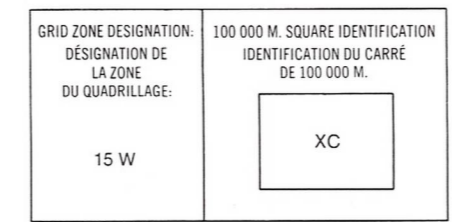
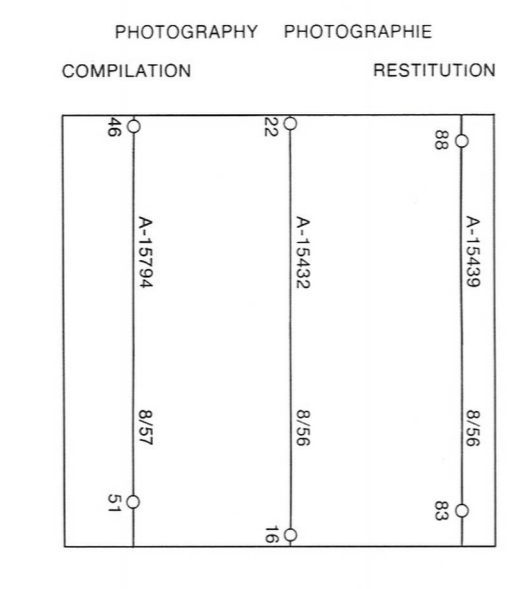


Military users, refer to this map as: MAP 56 G/9 CARTE Réference de cette carte pour usage militaire: ÉDITION 1 MCE ÉDITION



LEGEND - LÉGENDE

| | |
|--|---|
| ROAD, HARD SURFACE, ALL WEATHER | ROUTE, SURFACE DURCIE, TOUTES SAISONS |
| ROAD, LOOSE SURFACE | ROUTE, SURFACE DE GRAVIER |
| CART TRACK, WINTER ROAD | CHEMIN DE CHARIOTS, ROUTE D'HIVER |
| TRAIL, CUT LINE, PORTAGE | SENTIER, PERÇÉE OU PORTAGE |
| BUILT UP AREA | AGGLOMÉRATION |
| RAILWAY, SIDING, STATION, STOP | CHEMIN DE FER, VOIE D'ÉVITEMENT, STATION, ARRÊT |
| BRIDGE | PONT |
| SEAPLANE BASE, SEAPLANE ANCHORAGE | BASE D'HYDROAVIONS, ANCRAGE D'HYDROAVIONS |
| HOUSE, BARN | MAISON, GRANGE |
| CHURCH, SCHOOL | EGLISE, ÉCOLE |
| POST OFFICE | BUREAU DE POSTE |
| TOWER, FIRE, RADIO | TOUR, FEU, RADIO |
| WELL, OIL, GAS | PUIS, PÉTROLE, GAZ |
| TANK, OIL, GASOLINE, WATER | RÉSERVOIR, PÉTROLE, ESSENCE, EAU |
| POWER TRANSMISSION LINE | LIGNE DE TRANSPORT D'ÉNERGIE |
| MINE | MINE |
| CUTTING, EMBANKMENT | DEBLAI, REMBLAI |
| GRAVEL PIT | CARRIÈRE DE GRAVIER |
| INTERNATIONAL, PROVINCIAL BOUNDARY WITH MONUMENT | FRONTIÈRE INTERNATIONALE, LIMITE PROVINCIALE AVEC BORNE FRONTIÈRE |
| COUNTY, DISTRICT BOUNDARY | LIMITE DE COMTE OU DE DISTRICT |
| TOWNSHIP, PARISH BOUNDARY | LIMITE DE CANTON, DE PARROISSE |
| D.L.S. TOWNSHIP CORNER, SURVEYED, UNSURVEYED | COIN DE CANTON (A.T.C.) ARPENTÉ, NON ARPENTÉ |
| D.L.S. SECTION CORNERS | COIN DE SECTION (A.T.C.) |
| MUNICIPALITY BOUNDARY | LIMITE DE MUNICIPALITÉ |
| RESERVE, PARK, ETC. BOUNDARY | LIMITE DE RÉSERVE, DE PARC, ETC. |
| HORIZONTAL CONTROL POINT | RÉPÈRE PLANIMÉTRIQUE |
| BENCH MARK WITH ELEVATION | RÉPÈRE DE NIVELLEMENT AVEC COTE |
| SPOT ELEVATION, PRECISE, LAND, WATER | POINT CÔTÉ PRÉCIS, SUR TERRE, SUR L'EAU |
| STREAM OR SHORELINE, INDEFINITE | COURS D'EAU OU RIVE, IMPRÉCIS |
| DIRECTION OF FLOW | DIRECTION DU COURANT |
| LAKE, INTERMITTENT, LAKES, PONDS | LAC, LAC INTERMITTENT, ETANGS |
| FLOODED LAND | TERRES INONDÉES |
| MARSH, SWAMP (WOODED) | MARAIS, BOISÉ, MARÉCAGEUX |
| DRY RIVER BED WITH CHANNELS | LIT DE RIVIÈRE ASSÉCHÉ AVEC CHENAUX |
| STRING BOG | FONDRIÈRE À FILAMENTS |
| TUNDRA, LAKES IN TUNDRA, POLYGONS | TOUNDRA, LACS EN TOUNDRA, POLYÈDRES DE TOUNDRA |
| RAPIDS, FALLS, RAPIDS | RAPIDES, CHUTES, RAPIDES |
| FORESHORE FLATS, SAND IN WATER | ESTRANS, SABLES SOUS L'EAU |
| ROCKS | ROCHES |
| DAM | BARRAGE |
| WHARF | QUAI |
| DITCH | FOSSÉ |
| CONTOURS | COURBES DE NIVEAU |
| APPROXIMATE CONTOURS | COURBES DE NIVEAU APPROXIMATIVES |
| DEPRESSION CONTOUR | COURBE DE CUVETTE |
| CLIFF | FALAISE |
| SPOT ELEVATION, APPROXIMATE, LAND, WATER | POINT CÔTÉ, APPROXIMATIF, SUR TERRE, SUR L'EAU |
| ESKER | ESKER |
| SAND, SAND DUNES | SABLE, DUNES DE SABLE |
| PALSA BOG | FONDRIÈRE DE PALSE |
| WOODED AREA, FOREST | SURFACE BOISÉE, FORÊT |
| CLEARED AREA | ESPACE DÉNUDÉ, CLARIÈRE |



REFERENCE POINT
POINT DE RÉFÉRENCE

EASTING: Read number on grid line immediately to left of point.
ABSCISSA: Lire le chiffre de la ligne de quadrillage immédiatement à gauche du point.
Estimate fourth of a square from this line eastward to point.
Estimer le nombre de cinquièmes de carré entre cette ligne et le repère en direction est.

NORTHING: Read number on grid line immediately below point.
ORDONNÉE: Lire le chiffre de la ligne de quadrillage immédiatement en dessous du point.
Estimate fourth of a square from this line northward to point.
Estimer le nombre de cinquièmes de carré entre cette ligne et le repère en direction nord.

GRID REFERENCE: 975884
RÉFÉRENCE AU QUADRILLAGE: 975884

Note: Names on grid refer to 100 000 metre (3281 feet) squares. The grid square reference is shown as a 100 000 metre (3281 feet) square.

ONE THOUSAND METRE
UNIVERSAL TRANSVERSE MERCATOR GRID
ZONE 15
QUADRILLAGE DE MILLE MÈTRES
TRANSVERSE UNIVERSAL DE MÉRIDIEN

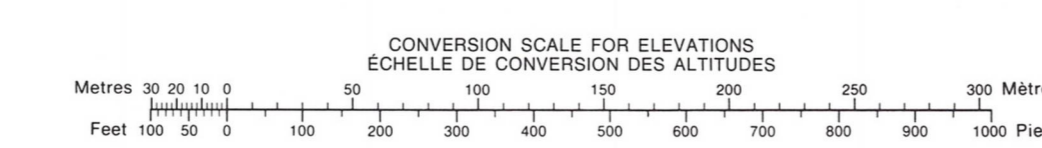
| | | |
|---------|---------|---------|
| 56 G/15 | 56 G/16 | 56 H/13 |
| 56 G/10 | 56 G/9 | 56 H/12 |
| 56 G/7 | 56 G/8 | 56 H/5 |

The 1980 MAGNETIC BEARING is 16°06' (286 mils) WEST of GRID NORTH.
ANNUAL CHANGE DECREASES 2.7'
GRID NORTH is 2°30' (45 mils) EAST of TRUE NORTH for centre of map.

Le REPÈRE MAGNÉTIQUE en 1980 est à 16°06' (286 mils) à l'OUEST du NORD DU QUADRILLAGE.
VARIATION ANNUELLE DÉCROISSANTE 2.7'
NORD DU QUADRILLAGE est à 2°30' (45 mils) à l'EST du NORD GÉOGRAPHIQUE au centre de la carte.

NOTE:
GRID TICKS WITH NUMBERS IN BRACKETS OR WITHOUT NUMBERS INDICATE THE 1000 METRE U.T.M. GRID
LES TRAVERS NUMÉRIQUES ENTRE PARENTHÈSES OU SANS NUMÉRIQUES INDICENT LE QUADRILLAGE DE 1000 MÈTRES T.U.M.

THE MAGNETIC COMPASS MAY BE ERRATIC IN THIS AREA
LA BOUSSOLE SERA PEUT-ÊTRE INSTABLE DANS CETTE RÉGION



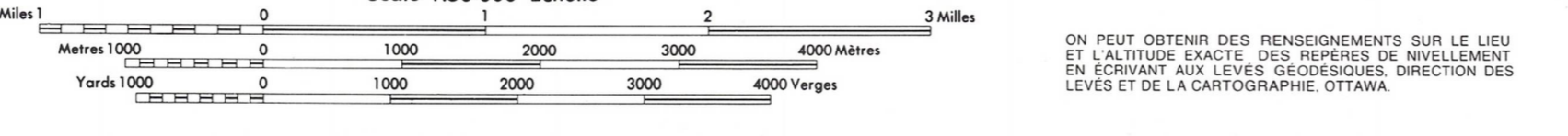
PRODUCED BY THE SURVEYS AND MAPPING BRANCH, DEPARTMENT OF ENERGY, MINES AND RESOURCES, OTTAWA, PUBLISHED IN 1980.
COPIES MAY BE OBTAINED FROM THE CANADA MAP OFFICE, DEPARTMENT OF ENERGY, MINES AND RESOURCES, OTTAWA, ON YOUR NEAREST MAP DEALER.
© 1980, HER MAJESTY THE QUEEN IN RIGHT OF CANADA, DEPARTMENT OF ENERGY, MINES AND RESOURCES.

ELEVATIONS IN METRES ABOVE MEAN SEA LEVEL
CONTOUR INTERVAL 10 METRES
NORTH AMERICAN DATUM 1927
TRANSVERSE MERCATOR PROJECTION

DISTRICT OF KEEWATIN
NORTHWEST TERRITORIES
Scale 1:50 000 Échelle

ALTITUDES EN MÈTRES
EQUIDISTANCE DES COURBES 10 MÈTRES
SYSTÈME DE RÉFÉRENCE GÉODÉSIQUE NORD-AMÉRICAIN 1927
PROJECTION TRANSVERSE DE MÉRIDIEN

ÉTABLI PAR LA DIRECTION DES LEVÉS ET DE LA CARTOGRAPHIE, MINISTÈRE DE L'ÉNERGIE, DES MINES ET DES RESSOURCES, OTTAWA, PUBLIÉE EN 1980.
DES CARTES SONT EN VENTE AU BUREAU DES CARTES DU CANADA, MINISTÈRE DE L'ÉNERGIE, DES MINES ET DES RESSOURCES, OTTAWA, OU CHEZ LE VENDOR LE PLUS PRÈS.
© 1980, SA MAJESTÉ LA REINE DU CHEF DU CANADA, MINISTÈRE DE L'ÉNERGIE, DES MINES ET DES RESSOURCES.



ON PEUT OBTENIR DES RENSEIGNEMENTS SUR LE LIEU ET L'ACTUS EXACTS DES REPÈRES DE NIVELLEMENT EN ÉCRIVANT AUX LEVÉS GÉODÉSQUES, DIRECTION DES LEVÉS ET DE LA CARTOGRAPHIE, OTTAWA.