

## Hausse et abaissement des tâches

À mesure que vous rangez vos tâches selon un ordre logique, vous voudrez les regrouper en phases. Il est difficile de distinguer entre les tâches qui appartiennent à la même phase et le moment où commence une tâche et celui où finit une autre. En créant un plan, vous pouvez placer les tâches à différents niveaux pour obtenir un affichage des interdépendances hiérarchiques entre elles. Vous faites *descendre* d'un niveau une tâche dans le plan en l'abaissant. Si une tâche n'est pas au niveau supérieur de la hiérarchie, vous pouvez la faire *remonter* à un niveau supérieur en la haussant.

Un plan est formé de tâches récapitulatives et de tâches subordonnées. Une *tâche subordonnée* est une étape d'une tâche récapitulative. Une *tâche récapitulative* est un ensemble de tâches subordonnées qui représentent une phase du projet. Quand vous abaissez une tâche, celle-ci devient une tâche subordonnée. Vous créez une tâche récapitulative en abaissant les tâches qui la suivent immédiatement. La tâche précédente s'affiche en gras, comme le montre la Figure 2-3, ce qui est le signe qu'elle est devenue une tâche récapitulative.

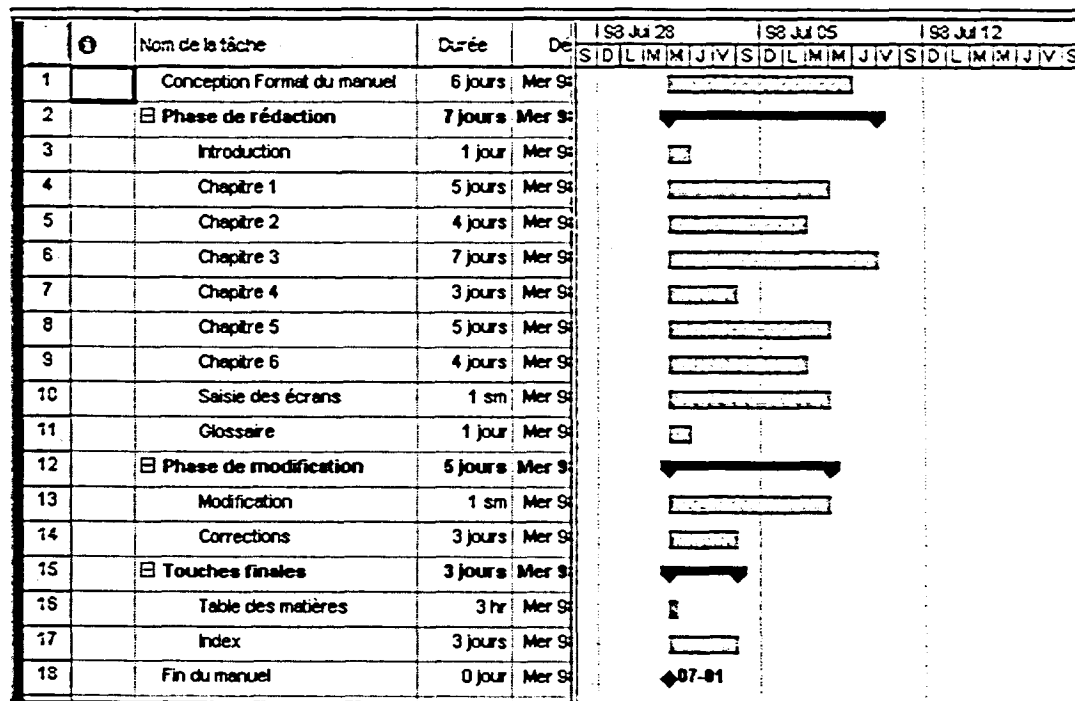


Figure 2-3 : Le projet affiché en mode Plan