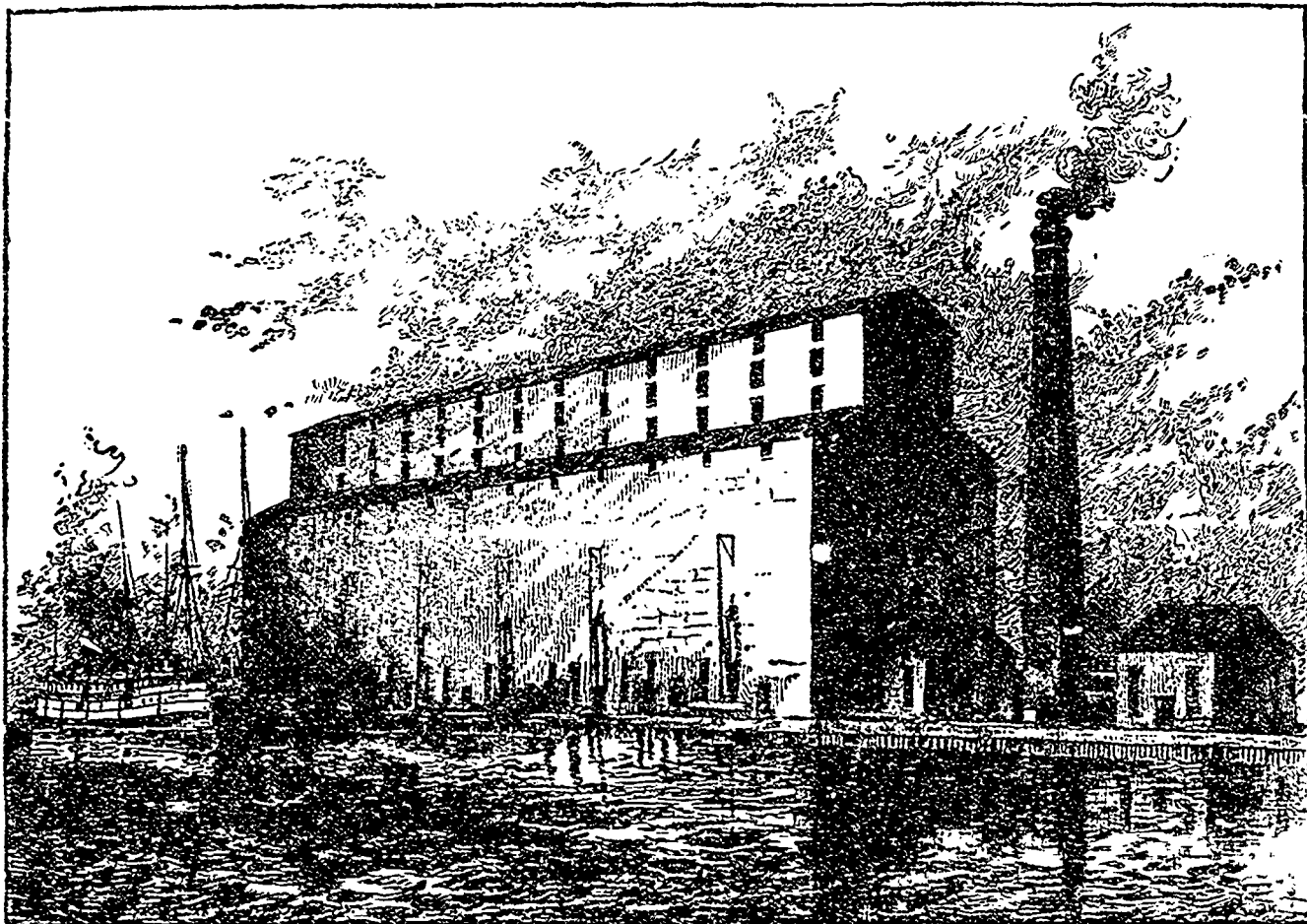


L'AGRICULTEUR

Saint-Boniface, Manitoba, 1er Mars 1890.



L'ELEVATEUR A DE LA COMPAGNIE DU PACIFIQUE A FORT-WILLIAM, ONTARIO.

Cette vignette représente un des deux élévateurs de la Cie du Pacifique à Fort-William. Les deux constructions sont tout-à-fait semblables et en donnant la gravure de l'une c'est comme si nous représentions les deux. La capacité de chacun de ces élévateurs est de 1,250,000 minots. Ils ont 315 pieds de longueur, 85 pieds de largeur et 135 pieds de hauteur.—*North West Farmer & Miller.*