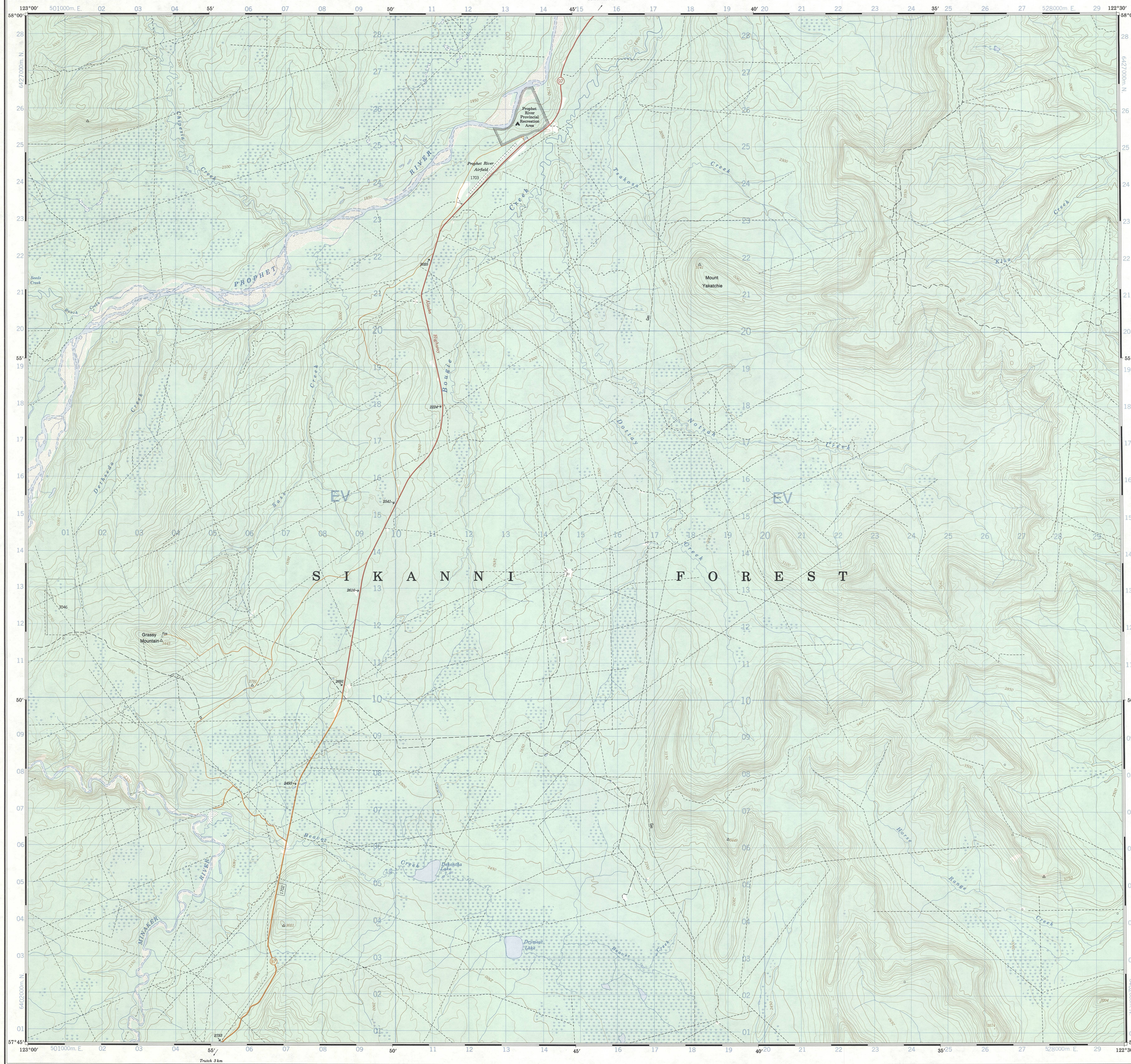


Military users
refer to this map as:
Référence de cette carte
pour usage militaire:

SERIE A 721
MAP 94 G/15
EDITION 2 MCE



Use diagram only to obtain numerical values
APPROXIMATE MEAN DECLINATION 1987
FOR CENTRE OF MAP
Annual change decreasing 20.3"

Utiliser le diagramme que pour obtenir les valeurs numériques
DECLINAISON MOYENNE APPROXIMATIVE
AU CENTRE DE LA CARTE EN 1987
Variation annuelle décroissante 20.3"

ONE THOUSAND METRE
UNIVERSAL TRANSVERSE MERCATOR GRID
ZONE 10
QUADRILLAGE UNIVERSEL TRANSVERSE DE MERCATOR
DE MILLE METRES

GRID ZONE DESIGNATION
DESIGNATION DE LA ZONE
DU QUADRILLAGE

100 000 m SQUARE IDENTIFICATION
IDENTIFICATION DU CARRÉ
DE 100 000 m

10 V

EV

EXAMPLE OF METHOD USED
TO GIVE A REFERENCE TO NEAREST 100 METRES
EXEMPLE DE LA METHODE EMPLOYÉE
POUR FIXER DES REPÈRES À 100 MÈTRES PRÈS

REFERENCE POINT
POINT DE REPÈRE

CHURCH - ÉGLISE

EASTING: Read number on grid line
immediately to left of point.
ABSCISSE: Note le chiffre de la ligne
du quadrillage immédiatement à gauche
du repère.

Estimate tenths of a square from
this line eastward to point.
Estimer le nombre de dixièmes du carré
entre cette ligne et le repère en direction est.

NORTHING: Read number on grid line
immediately below point.
ORDONNÉE: Note le chiffre de la ligne
du quadrillage immédiatement en dessous
du repère.

Estimate tenths of a square from
this line northward to point.
Estimer le nombre de dixièmes du carré
entre cette ligne et le repère en direction nord.

GRID REFERENCE: 975084
REFERENCE AU QUADRILLAGE: 975084

Nearest similar grid reference 100 000 metres
La prochaine référence similaire est à 100 000 mètres

123°30' 122°00'

58°15' 57°30'

94 J3 94 J2 94 J1

94 G14 94 G15 94 G16

94 G11 94 G10 94 G9

PRODUCED BY THE SURVEYS AND MAPPING BRANCH,
DEPARTMENT OF ENERGY, MINES AND RESOURCES, OBTAINED
FROM AERIAL PHOTOGRAPHS TAKEN IN 1979. CULTURE
CHECK 1985. PUBLISHED IN 1987.

COPIES MAY BE OBTAINED FROM THE CANADA MAP OFFICE,
DEPARTMENT OF ENERGY, MINES AND RESOURCES, OTTAWA,
OR YOUR NEAREST MAP DEALER.

© 1987, HER MAJESTY THE QUEEN IN RIGHT OF CANADA,
DEPARTMENT OF ENERGY, MINES AND RESOURCES.

Roads: hard surface, loose or stabilized surface, all weather, loose surface, dry weather, unclassified road or street, cart track, trail, cut line or portage.

Routes: revêtement dur, revêtement dur, gravier, aggloméré, toute saison, de gravier, temps sec, route non classée ou rue, de terre, sentier, percée ou portage.

FOR COMPLETE REFERENCE SEE REVERSE SIDE

BOUGIE CREEK
PEACE RIVER LAND DISTRICT
BRITISH COLUMBIA COLOMBIE-BRITANNIQUE

Scale 1:50 000 Échelle

Miles 1 0 1 2 3 Miles

Mètres 1000 0 1000 2000 3000 4000 Mètres

Information concerning bench marks and horizontal survey monuments can
be obtained from Geodetic Survey, Surveys and Mapping Branch, Ottawa.

CONVERSION SCALE FOR ELEVATIONS

Metres 30 20 10 0 100 200 300 400 500 600 700 800 900 1000 Pieds

Pour tout renseignement concernant les repères et bornes altimétriques, s'adresser
aux levés géodésiques, Direction des levés et de la cartographie, Ottawa.

ÉCHELLE DE CONVERSION DES ALTITUDES

Mètres 30 20 10 0 100 200 300 400 500 600 700 800 900 1000 Pieds

ÉTABLIE PAR LA DIRECTION DES LEVÉS ET DE LA CARTOGRAPHIE,
MINISTÈRE DE L'ÉNERGIE, DES MINES ET DES RESSOURCES, MISSE
À JOUR À L'AIDE DE PHOTOGRAPHIES AÉRIENNES PRISES EN 1979.
VÉRIFICATION DES COUVRAGES EN 1985. PUBLIÉE EN 1987.

DES CARTES SONT EN VENTE AU BUREAU DES CARTES DU
CANADA, MINISTÈRE DE L'ÉNERGIE, DES MINES ET DES
RESSOURCES, OTTAWA, OU CHEZ LE VENDEUR LE PLUS PRÈS.

© 1987, SA MAJESTÉ LA REINE DU CHEF DU CANADA,
MINISTÈRE DE L'ÉNERGIE, DES MINES ET DES RESSOURCES.

BOUGIE CREEK
94 G/15
EDITION 2

Energy, Mines and
Resources Canada

Energie, Mines et
Ressources Canada