

LEGEND - LÉGENDE

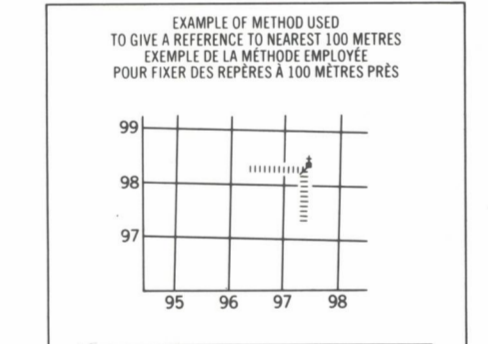
- ROAD, HARD SURFACE ALL WEATHER ..... ROUTE, SURFACE DURE, TOUTS TEMPS
- ROAD, LOOSE SURFACE ..... ROUTE, SURFACE DE GRAVIER
- CART TRACK, WINTER ROAD ..... CHEMIN DE CHARROI, ROUTE D'HIVER
- TRAIL, CUT LINE, PORTAGE ..... PISTE, LIGNE OUVERTE, PORTAGE
- BUILT-UP AREA ..... AGGLOMÉRATION
- RAILWAY, SIDING, STATION, STOP ..... CHEMIN DE FER, VOIE D'ÉVÈNEMENT, STATION, ARRÊT
- BRIDGE ..... PONT
- SEAPLANE BASE, ANCHORAGE ..... BASE, ANCRAGE, D'HYDROAVIONS
- HOUSE, BARN ..... MAISON, GRANGE
- CHURCH, SCHOOL ..... ÉGLISE, ÉCOLE
- POST OFFICE ..... BUREAU DE POSTE
- TOWER, FIRE, RADIO ..... TOUR, FEU, RADIO
- WELL, OIL, GAS ..... PUITS, PÉTROLE, GAZ
- TANK, OIL, GASOLINE, WATER ..... RÉSERVOIR, PÉTROLE, ESSENCE, EAU
- POWER TRANSMISSION LINE ..... LIGNE DE TRANSPORT D'ÉNERGIE
- MINE ..... MINE
- CUTTING, EMBANKMENT ..... DÉBLAI, REMBLAI
- GRAVEL PIT ..... CARRIÈRE DE GRAVIER
- INTERNATIONAL, PROVINCIAL, BOUNDARY WITH MONUMENT ..... FRONTIÈRE INTERNATIONALE, LIMITE PROVINCIALE AVEC BOÎTE FRONTIÈRE
- COUNTY, DISTRICT BOUNDARY ..... LIMITE DE COMTE, DE DISTRICT
- TOWNSHIP, PARISH BOUNDARY ..... LIMITE DE CANTON, DE PAROISSE
- DLS TOWNSHIP CORNER, SURVEYED, UNSURVEYED ..... COIN DE CANTON ARPENTÉ, NON ARPENTÉ (DLS)
- DLS SECTION CORNERS ..... COINS DE SECTION (DLS)
- MUNICIPALITY BOUNDARY ..... LIMITE DE MUNICIPALITÉ
- RESERVE, PARK, ETC. BOUNDARY ..... LIMITE DE RÉSERVE, DE PARC, ETC
- HORIZONTAL SURVEY POINT ..... RÉFÈRE PLANIMÉTRIQUE
- BENCH MARK WITH ELEVATION ..... REPÈRE DE NIVELLEMENT AVEC COTE
- SPOT ELEVATION, PRECISE, LAND, WATER ..... 397 72 ± POINT COTE PRÉCIS SUR TERRE, SUR L'EAU
- STREAM, SHORELINE, INDEFINITE ..... COURS D'EAU, RIVE, INDEFINIE
- DIRECTION OF FLOW ..... SENS DU COURANT
- LAKE, INTERMITTENT, POLYGENIC ..... LAC, LAC INTERMITTENT, ETANGS
- FLOODED LAND ..... TERRES SUBMERGÉES
- MARSH, SWAMP (WOODED) ..... MARAIS, BOISÉ MARÉCAGEUX
- DRY RIVER BED WITH CHANNELS ..... LIT DE RIVIÈRE ASSÈCHE AVEC CHENAUX
- STRING BOG ..... FONDRIÈRE À FILAMENTS
- TUNDRA, LAKES IN TUNDRA, POLYGENIC ..... TOUNDRA, LACS EN TOUNDRA, POLYGONES DE TOUNDRA
- RAPIDS, FALLS, RAPIDS ..... RAPIDS, CHUTES, RAPIDS
- FORESHORE FLATS, SAND IN WATER ..... ESTRANS, SABLE SOUS L'EAU
- ROCK ..... ROCHER
- DAM ..... BARRAGE
- WHARF ..... QUAI
- DITCH ..... FOSSE
- CONTOURS ..... COURBES DE NIVEAU
- APPROXIMATE CONTOURS ..... COURBES APPROXIMATIVES
- DEPRESSION CONTOUR ..... COURBE DE CUVETTE
- SPOT ELEVATION, APPROXIMATE, LAND, WATER ..... 365 590 ± POINT COTE APPROXIMATIF SUR TERRE, SUR L'EAU
- ESKER ..... ESKER
- SAND, SAND DUNES ..... SABLE, DUNES DE SABLE
- PALSA BOG ..... FONDRIÈRE DE PALSE
- WOODED AREA, FOREST ..... SURFACE BOISÉE, FORÊT
- CLEARED AREA ..... ESPACE DÉNUEE, CLAIRIÈRE

PHOTOGRAPHY PHOTOGRAPHIE

COMPILED	RESTITUTION
130 A-15367	8/56 136
A-15367	8/56
53	48
A-15367 103 A-16253	8/56
69 8/56 91	96
A-14695	6/55
117	123
A-14695	6/55
101	94
A-14694	6/55 120

GRID ZONE DESIGNATION IDENTIFICATION DE LA ZONE DU QUADRILLAGE

18 V	UC
------	----



REFERENCE POINT POINT DE RÉFÈRE CHURCH - EGLISE (as above) (ci-dessus)

EASTING: Read number on grid line immediately to left of point.  
LONGITUDE EST: Note le chiffre de la ligne de quadrillage immédiatement en dessous du repère.  
Estimate tenths of a square from this line eastward to point.  
Estimer le nombre de dixièmes de carré entre cette ligne et le repère en direction est.

NORTHING: Read number on grid line immediately below point.  
LATITUDE NORD: Note le chiffre de la ligne de quadrillage immédiatement en dessous du repère.  
Estimate tenths of a square from this line northward to point.  
Estimer le nombre de dixièmes de carré entre cette ligne et le repère en direction nord.

GRID REFERENCE EXAMPLE EXEMPLE DU QUADRILLAGE 975084  
Nearest grid reference 300 000 metres (about 63 miles).  
La plus proche référence est comprise à 300 000 mètres (environ 63 milles).

REVISION

--	--

ONE THOUSAND METRE UNIVERSAL TRANSVERSE MERCATOR GRID ZONE 18 QUADRILLAGE DE MILLE MÈTRES UNIVERSEL TRANSVERSE DE MERCATOR

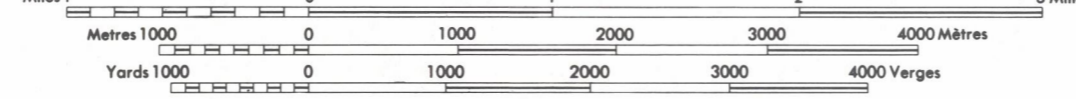
35 C/13	35 C/14	35 C/15
35 C/12	35 C/11	35 C/10
35 C/5	35 C/6	35 C/7

The 1979 MAGNETIC BEARING is 27°59' (487 mils) WEST OF GRID NORTH.  
ANNUAL CHANGE DECREASING 12.8"  
GRID NORTH is 1°56' (35 mils) WEST OF TRUE NORTH for centre of map.  
La RÉFÈRE MAGNÉTIQUE en 1979 est à 27°59' (487 mils) OUEST DU NORD DU QUADRILLAGE.  
VARIATION ANNUELLE DÉCROISSANTE 12.8"  
NORD DU QUADRILLAGE est 1°56' (35 mils) à l'ouest du NORD GÉOGRAPHIQUE au centre de la carte.

PRODUCED BY THE SURVEYS AND MAPPING BRANCH, DEPARTMENT OF ENERGY, MINES AND RESOURCES, OTTAWA, 1979. INFORMATION CURRENT AS OF 1956.  
COPIES MAY BE OBTAINED FROM THE CANADA MAP OFFICE, DEPARTMENT OF ENERGY, MINES AND RESOURCES, OTTAWA, OR YOUR NEAREST MAP DEALER.  
© 1979 HER MAJESTY THE QUEEN IN RIGHT OF CANADA, DEPARTMENT OF ENERGY, MINES AND RESOURCES.

ELEVATIONS IN METRES ABOVE MEAN SEA LEVEL  
CONTOUR INTERVAL ..... 10 METRES  
NORTH AMERICAN DATUM 1927  
TRANSVERSE MERCATOR PROJECTION

LAC AKUNNIMIUTAQ  
TERRITOIRE DU NOUVEAU-QUÉBEC  
QUÉBEC  
Scale 1:50,000 Échelle



ELEVATIONS IN METRES AU-DESSUS DU NIVEAU MOYEN DE LA MER  
ÉQUIDISTANCE DES COURBES ..... 10 MÈTRES  
SYSTÈME DE RÉFÉRENCE GÉODÉSIQUE NORD-AMÉRICAIN 1927  
PROJECTION TRANSVERSE DE MERCATOR

ON PEUT OBTENIR DES RENSEIGNEMENTS SUR LE LIEU ET LA LATITUDE EXACTE DES REPÈRES DE NIVELLEMENT EN ÉCRIVANT AUX LEVÉS GÉODÉSQUES, SURVEYS AND MAPPING BRANCH, OTTAWA.

ÉTABLI PAR LA DIRECTION DES LEVÉS ET DE LA CARTOGRAPHIE, MINISTÈRE DE L'ÉNERGIE, DES MINES ET DES RESSOURCES, OTTAWA, EN 1979. RENSEIGNEMENTS À JOUR EN 1956.  
CES CARTES SONT EN VENTE AU BUREAU DES CARTES DU CANADA, MINISTÈRE DE L'ÉNERGIE, DES MINES ET DES RESSOURCES, OTTAWA, OU CHEZ LE VENDEUR LE PLUS PRÈS.  
© 1979 SA MAJESTÉ LA REINE DU CANADA, MINISTÈRE DE L'ÉNERGIE, DES MINES ET DES RESSOURCES.

