

PARACHEVEMENT DE L'INTERIEUR DE L'EGLISE-SOUVENIR DE GRAND-PRE

A l'assemblée du comité de Grand-Pré, lundi, le 13 mai, il a été décidé de parachever, sans délai l'intérieur de l'Eglise-Souvenir.

L'état de santé du Rév. Père A. D. Cormier, fondateur et directeur de l'oeuvre, ne lui permet pas de continuer de diriger l'entreprise et il s'est retiré, après avoir communiqué ses avis et exprimé ses désirs concernant le travail qui doit se continuer, et confirme la nomination de son successeur dans la personne de M. l'abbé J. A. Allard, curé de Bathurst-Est.

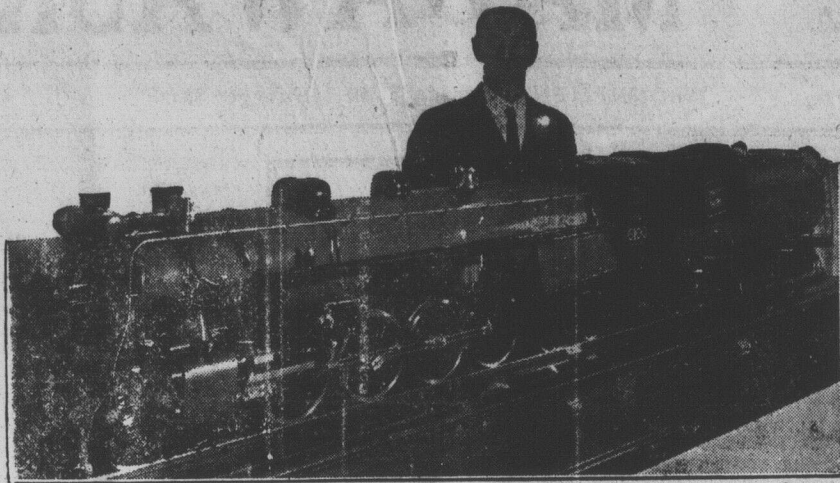
Les Acadiens seront heureux de savoir que cette église sera complètement terminée dans un

avenir assez rapproché. La partie antérieure sera réservée au sanctuaire et le reste servira, pour le moment, de musée acadien. Ce musée sera sous la direction d'un comité composé du Président de la Société nationale de l'Assomption et du Président du D. A. R., ou C. P. R. L'Acadie aura donc la direction de la Société Historique et Littéraire Acadienne. Ils ne seront pas en conflit l'un avec l'autre, mais offriront ainsi l'occasion au public de favoriser l'un ou l'autre à son choix.

Il a été question à l'assemblée d'organiser un grand ralliement des acadiens à Grand-Pré vers le 5 septembre 1930, date qui coïncide avec le 175^{ème} anniversaire de la déportation des Acadiens.

Achetez les Marchandises ANNONCEES Comarez et Choisissez

STEAM UP FOR LONDON



LE CANADA n'est pas souvent le sujet d'inspiration pour la composition des chansons populaires américaines, mais cette fois, nous voyons entrer en scène une nouvelle mélodie intitulée "My Angelina", qui évoque le souvenir d'une héloïse chère au cœur des Acadiens, Evangéline, que Longfellow, le célèbre poète américain, exalta dans un touchant poème.

Le puits d'Evangéline à Grand-Pré, N.-B. La nouvelle composition musicale qui sous le titre d'une grande vogue, est due au talent de Wolfe Gilbert et de Mable Wayne, auteurs de plusieurs mélodies populaires telles que "Ramona", "Chiquitta" et autres. Tout comme Longfellow se laissa toucher par les malheurs d'Evangéline et lui consacra des pages émouvantes, de même Gilbert et Mable Wayne sont-ils allés chercher leur inspiration dans ce coin de terre d'Acadie, rendu tristement célèbre par la grande dispersion de 1755.

LE ministère des Travaux publics recevra jusqu'à midi (heure avancée), le mardi 11 juin 1929, des soumissions pour la construction d'un prolongement au brise-lames, à Woodward's Cove, comté de Charlotte, N.-B., lesquelles soumissions devront être cachetées, adressées au soussigné, et porter sur leur enveloppe, en sus de l'adresse, les mots: "Soumission pour un prolongement au brise-lames, Woodward's Cove, N.B.

On peut consulter les plans et les formules de contrat, se procurer le devis et la formule de soumission au ministère des Travaux publics, à Ottawa, au bureau de l'Ingénieur de district, édifice du vieux bureau de poste, Saint-Jean, N.-B., de la St. John Association of Construction Industries, 109, rue Princess, Saint-Jean, N.-B., et au bureau de poste, Woodward's Cove, N.-B.

On ne tiendra compte que des soumissions faites sur la formule fournie par le ministère, conformément aux conditions mentionnées dans ladite formule.

Un chèque égal à 10 p. 100 du montant de la soumission, fait à l'ordre du ministre des Travaux publics et accepté par une banque à charte, devra accompagner chaque soumission. On acceptera aussi comme garantie des bons du Dominion du Canada ou des bons de la Compagnie du chemin de fer Canadien-National, ou des bons et un chèque, si c'est nécessaire, pour compléter le montant.

Remarques.—On peut se procurer au ministère des Travaux publics des tracés bleus (blue prints) en fournissant un chèque de banque accepté au montant de \$20.00, payable à l'ordre du ministre des Travaux publics. Ce chèque sera remis si le soumissionnaire offre une soumission régulière.

Par ordre,
S. E. O'BRIEN, Secrétaire.

Ottawa, le 18 mai 1929.

LISEZ BIEN LES PETITES ANNONCES

ON DEMANDE
Une bonne servante pour ouvrage général de maison. S'adresser à Mme Jos. Tétu, Hôtel Edmundston, 768—1f-23m.

A LOUER
Petit logement très confortable pour ménage sans enfants. S'adresser à J. H. Castonguay, rue d'Amours, Edmundston, 767—1f-23m.

A LOUER
Bonne chambre pour couple sans enfants. S'adresser à Lévis Ringuette, rue d'Amours, Edmundston, 769—1f-23m.

—On compte 10 heures et 6 minutes de différence entre l'heure de l'Angleterre et celle de l'Australie.

—La lettre "e" est celle qui sert le plus dans la langue anglaise.

Annoucant!

Vente de Poeles "Enterprise"

Cette vente en vue des valeurs incomparables, les termes extrêmement longs s'établit comme étant la plus grande vente de poeles dans l'histoire de cette Compagnie.

D'après notre jugement, ayant pour bases la connaissance des valeurs des poeles et de leur construction, il n'y a pas sur le marché canadien un poele qui peut être comparé au poele Enterprise au point de vue de — durabilité de construction — beauté d'apparence — d'économie et d'efficacité d'opération. Possédant les derniers perfectionnements et offrant tous les smoyens pour épargner du temps et du labeur, les poeles Enterprise cuisent et chauffent mieux.

Cette vente vous offre une opportunité de satisfaire votre désir — d'équiper votre cuisine avec un poele plus moderne à un très bas prix.

GRATIS

Un certificat de marchandise de \$5.00 vous sera donné avec chaque poele Enterprise acheté pendant cette vente.

Ce certificat donnera droit de choisir un article ou articles en magasin, la valeur ne devant pas être plus de 5.00. Ou, ce certificat sera accepté comme un paiement partiel de \$5.00 sur un article coûtant plus de \$5.00.

ALLOCATION LIBERALE SUR VOTRE VIEUX POELE

Sans égard à la condition de votre vieux poele nous vous ferons une libérale allocation et ceci sera déduit du prix de votre nouveau poele Enterprise. C'est une bonne opportunité de disposer de votre vieux poele sur une bases qui vous sera à la fois avantageuse et profitable.

Poeles Enterprise offerts en différentes grandeurs et modèles.

La ligne Enterprise offre un assortiment complet duquel vous pouvez choisir un poele à un prix qui vous sera attrayant et plaira aux personnes quelles que soient leurs exigences et particulièrement à celles qui demandent le meilleur possible pour leur argent. Ce fait seul mérite de la considération!

Le fini et l'apparence défient toute critique et il n'y a absolument rien de comparable en ce genre sur le marché.

Nous aimerions que vous visiteriez notre magasin et que vous voyiez la ligne complète de poeles Enterprises en montre.

LA VENTE DURERA 2 SEMAINES 27 MAI au 6 JUIN

STUDEBAKER

Fabriqueur de Champions

vend maintenant plus d'automobiles huit cylindres que les autres manufacturiers dans le monde

..... et STUDEBAKER détient TOUS les records officiels de vitesse et d'endurance pour les autos réguliers avec équipement complet.

Performance de Champions chez 50 modèles — prix \$1095 à \$3395 à Walkerville. Taxes du gouvernement en plus.

W. C. ALBERT
EDMUNDSTON, N.-B.

J. FRANK RICE
EDMUNDSTON, N.-B.