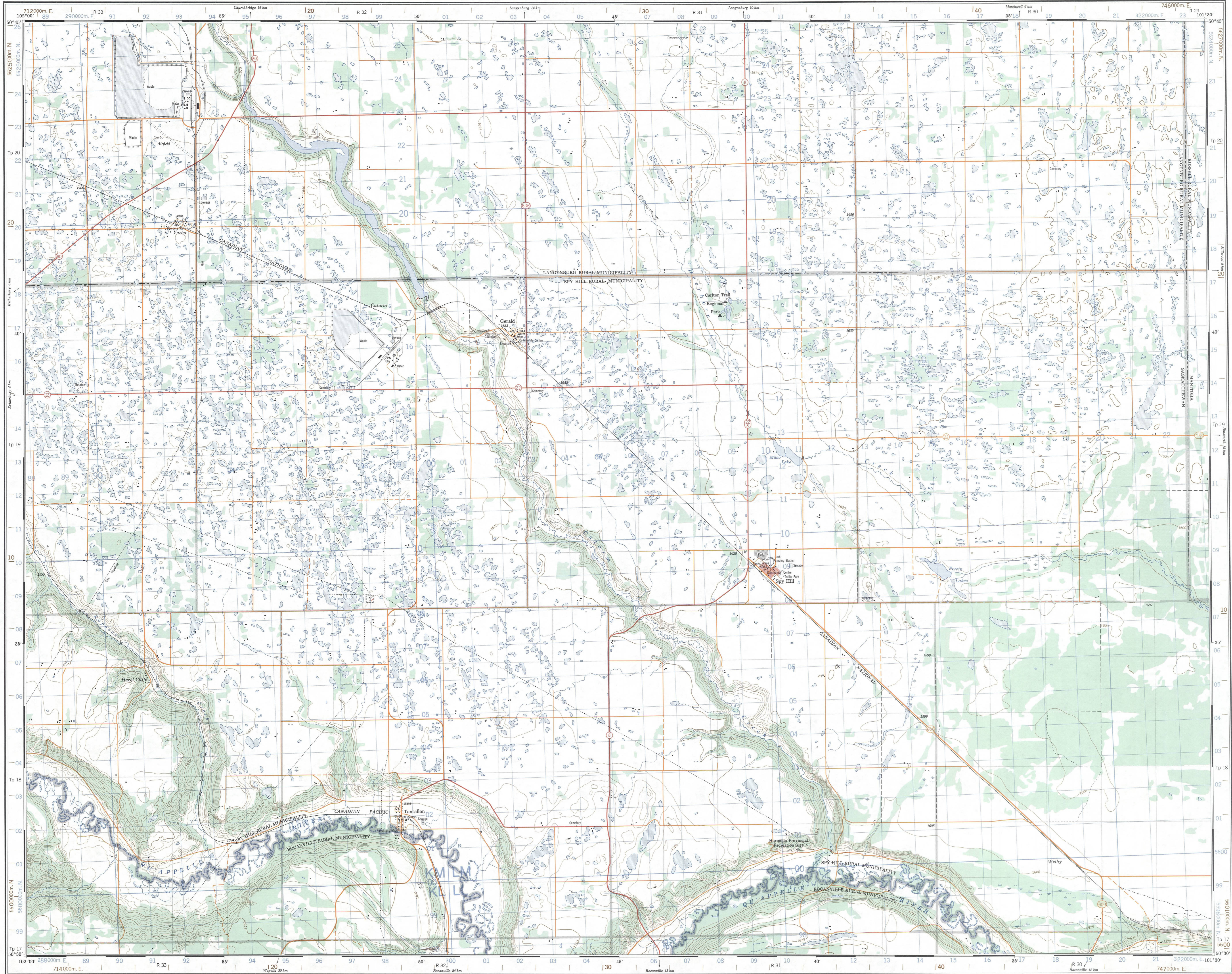
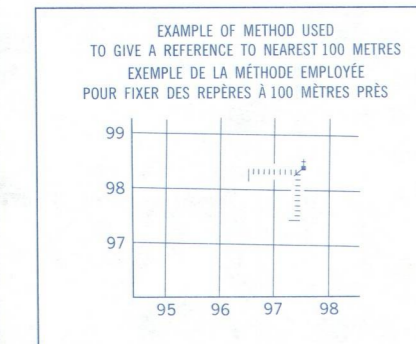
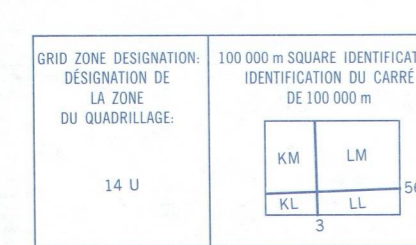


Military users, refer to this map as: **SERIES A742 SERIE**
 Références de cette carte: **MAP 62 K12 CARTE**
 pour usage militaire: **EDITION 3 MCE EDITION**



Use diagram only to obtain numerical values
 APPROXIMATE MEAN DECLINATION 1987
 FOR CENTRE OF MAP
 Annual change decreasing 14.9
 *Utiliser le diagramme pour obtenir les valeurs numériques
 DÉCLINAISON MOYENNE APPROXIMATIVE
 AU CENTRE DE LA CARTE EN 1987
 Variation annuelle décroissante 14.9

ONE THOUSAND METRE
 UNIVERSAL TRANSVERSE MERCATOR GRID
 ZONE 14
 QUADRILLAGE DE MILLE MÈTRES
 TRANSVERSE UNIVERSEL DE MERCATOR



TO OBTAIN A REFERENCE TO METRES 100 METRES
 EXEMPLE DE LA MÉTHODE EMPLOYÉE
 POUR FAIRE DES RECHERCHES À 100 MÈTRES PRÈS

REFERENCE POINT CHURCH - EGLISE (on above / en dessus)
 POINT DE RÉFÉRENCE

EASTING: Read number on grid line immediately to left of point.
 ESTIMATION: Note the distance in the figure of the quadrangle immediately to the left of the point.
 Estimate tenths of a square from this line eastward to point.
 Estimate the number of divisions of the centimetre scale to the right of the point on the direction of the metre.

NORTHING: Read number on grid line immediately below point.
 ESTIMATION: Note the distance in the figure of the quadrangle immediately to the right of the point.
 Estimate tenths of a square from this line northward to point.
 Estimate the number of divisions of the centimetre scale to the right of the point on the direction of the metre.

GRID REFERENCE: 975984
 RECHERCHES AU QUADRILLAGE: 975984

*Niveau central du quadrillage 100 000 mètres
 Le prochain niveau supérieur est à 1 000 000 mètres

BROWN NUMBERED TICKS INDICATE THE 1000 METRE U.T.M. GRID
 LES MARQUES BRUNES NUMÉROTÉES REPRÉSENTENT LE QUADRILLAGE U.T.M. DE 1000 MÈTRES

62 L6	62 K13	62 N14
62 L8	62 K12	62 N11
62 L8	62 K5	62 N6

PRODUCED BY THE SURVEYS AND MAPPING BRANCH, DEPARTMENT OF ENERGY, MINES AND RESOURCES. COPIES MAY BE OBTAINED FROM THE CANADA MAP OFFICE, DEPARTMENT OF ENERGY, MINES AND RESOURCES, OTTAWA, OR YOUR NEAREST MAP DEALER.

Roads: hard surface, gravel, aggregate, loose surface, loose surface, dry weather, undisturbed road or gravel, cart track, out line or portage.

Routes: revêtement dur, revêtement dur, gravier, aggloméré, toute saison, de terre, route non classée ou ruelle, sentier, percée ou portage.

Scale 1:50 000 Échelle

Miles 1 2 3
 Metres 1000 2000 3000 4000

SPY HILL SASKATCHEWAN MANITOBA WEST OF PRINCIPAL MERIDIAN OUEST DU MÉRIDIEN PRINCIPAL

CONVERSION SCALE FOR ELEVATIONS
 Metres to Feet
 Feet to Metres

ÉCHELLE DE CONVERSION DES ALTITUDES
 Mètres en Pieds
 Pieds en Mètres

ÉTABLI PAR LA DIRECTION DES LEVÉS ET DE LA CARTOGRAPHIE, MINISTÈRE DE L'ÉNERGIE, DES MINES ET DES RESSOURCES. LES COPIES PEUVENT ÊTRE OBTENUES À PARTIR DU BUREAU DES CARTES DU CANADA, MINISTÈRE DE L'ÉNERGIE, DES MINES ET DES RESSOURCES, OTTAWA, OU CHEZ LE VENDICteur LE PLUS PRÈS.

SPY HILL 62 K/12 EDITION 3

Energy, Mines and Resources Canada / Énergie, Mines et Ressources Canada