

PROFESSEURS DE MUSIQUE

- Guillaume Couture, 58 Université.
 W. Davignon, 1180 St-Denis.
 Mme O. E. Defoy, 147a St-Hubert.
 Mlle M. Deguire, 69 des Allemands.
 A. P. V. Delfosse, 186 Ste-Elisabeth.
 Mlle F. Drummond, 57 St-Hypolite.
 Dominique Ducharme, 153 Bleury.
 J.-Bte. Dubois, 292 Craig.
 J. A. Duquette, 433 Dorchester.
 Achille Fortier, 742 1/2 Sherbrooke.
 Hector Frigon, 342 Cadieux.
 Mlle Agnès Michaud, 131b St-Laurent.
 M. H. O. Wilson, 74 Ste-Famille.
 Mlle McAnally, 27 Mance.
 Paul Wiallard, 2241 Ste-Catherine.
 Arthur Latondal, 2241 Ste-Catherine.
 Mlle Bengough 54 Victoria
 J. J. Goulet, 2427 Ste-Catherine.
 Charles Reichling, 215 Stanley.
 C. E. Seifert, 2757 Ste-Catherine.
 Edmond Laberge, 382 Wolfe.
 I. Silverstone, 37 Hutchison.
 Godfroid Filiatrault, 164 1/4 Montcalm.
 Moïse Robert, 98 Amherst.
 J. H. Mulhollin, 32 Carré Chaboillez.
 Herr Carl Walter, 2424 Ste-Catherine.
 F. Jehin-Prume, 64 Avenue Collège McGill.
 E. Van Loock, 173b Montcalm.
 Mme Adam, 479 St-Hubert.
 E. Archambault, 219 Berri.
 M. Bachmann, 27 Panthaléon.
 Hubert A. Baker, 57 City Councillors.
 A. Bélique, 62 St-Denis.
 Mlle J. C. Brennan, 313 Roy.
 Mme A. Breton, 283 Amherst.
 Mlle Alice Cardinal, 152 Murray.
 Ang. Charbonneau, 239 Panet.
 Edw. Clark, 315 Amherst.
 Alexis Contant, 178 St-Hubert.
 Mlle Sarah Coté, 35 Hudon.
- Piano**
 Mme Clark, 6 Desjardins, Maisonneuve
 Mme Vve J.-Bte. Côté, 171 Drolet.
 Mlle Millar, 729 Sherbrooke.
 Max. Bohrer, 39 Bishop.
 Mlle Marguerite Sym. 6 Buckingham.
- Violon**
 M. Georges, 326 St-Laurent.
 Thomas Raymond, 116 St-Denis.
 Jules Hone, 62 Victoria.
 J. Herbert Marceau, 138 Peel.
- Chant**
 Charles Labelle, coin St-Hubert et Ontario.
 Mlle Leriche, 1924 Ste-Catherine.
- Guitare et Mandoline**
 Paul Lamoureux, 236 1/2 Montcalm.
 W. Sullivan, 44 1/2 Aylmer.
 H. C. Lachance, 325 Dorchester.
 Mme P. Larcher, 1356 Ontario.
 Léon A. Labonde, 9 Avenue Collège McGill.
- Flute et Piccolo**
 François Boucher, 1298 Notre-Dame.
 C. Maggio, 146 Montcalm.
- Cornet**
 Louis Van Poucke, 148 Champ de Mars,

UNE LEÇON DE MUSIQUE

A CHAQUE NUMERO

PREMIERE PARTIE

NOTIONS PRELIMINAIRES

La *musique* est l'art de combiner les sons d'une manière agréable à l'oreille.


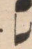

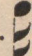

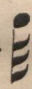

On l'appelle *musique vocale* lorsque le son est produit par la voix, et *musique instrumentale* lorsqu'il est produit par un instrument.

I. — FORME DES NOTES

On représente les sons par des signes appelés *notes*.

Il y a sept *formes* ou figures principales de notes :

TABLEAU DE LA FORME DES NOTES

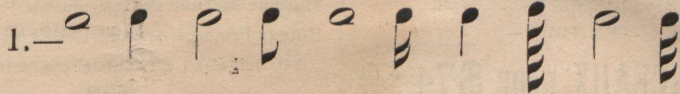
la ronde.....		la croche	
la blanche.....		la double croche.....	
la noire.....		la triple croche.....	
		la quadruple croche	

La forme des notes fait connaître la durée des sons.

EXERCICE ORAL.—Qu'est-ce que la musique?—Quelle différence y a-t-il entre la musique *vocale* et la musique *instrumentale*?—Comment représente-t-on les sons?

—Combien y a-t-il de formes ou figures principales de notes?—Nommez-les.—Qu'indique la forme des notes?

EXERCICE SUR LA FORME DES NOTES.—Nommez les formes de notes qui suivent :



EXERCICE ECRIT.—Reproduisez les figures de notes qui se trouvent dans l'exercice ci-dessus.

Clarinette

Jacques Van Poucke, 221 Craig.

Viola

D. McKercher, 221b Craig.

Musique pour bal et soirées

Orchestre Ratto Frères, 55 St-Louis.

Orchestre Blasi, 147 Sanguinet.

Orchestre Harmonie, 149 Dorchester.

Accordeurs de Pianos

Chs. E. Beaudry, 412 Dorchester.

Geo. Cregan, 29 Ave. Collège McGill.

Alphonse Plamondon, 11 Gosford.

Escrime

Académie d'escrime, D. Legault, 1511 Notre-Dame.

Imprimeurs de Musique

Jos. E. Belair, 26 St-Elisabeth.

CHS. LAVALLEE

Successeur de Lavallée & Fils

INSTRUMENTS DE MUSIQUE

Aussi un assortiment complet de

Fournitures pour Instruments de Musique

Réparations de toutes sortes exécutées sous un court délai et à bas prix. Instruments à Corde, une spécialité. Violons faits à ordre

35 — COTE ST-LAMBERT — 35

1-311

G. N. MANSEAU
 Imprimeur

26 SAINTE-ELISABETH, MONTRÉAL