

Comité de Surveillance des Etalons

Liste des endroits où les inspecteurs du Ministère iront, du 15 au 18-janvier 1924 pour inspecter les étalons destinés à faire la monte en 1924 :

Date	Endroit	Hôtel	Heures
Janvier 15	La Malbaie, Charlevoix	Hôtel Murray-Bay	De 10.00 à 11.00 a. m.
" 15	St-Irénée, Charlevoix	" Girard	2.00 à 3.00 p.m.
" 16	Baie St-Paul, Charlevoix	" Victoria	10.00 à 11.00 a. m.
" 18	La-Baie, Yamaska	" Rousseau	9.00 à 9.30 a.m.
" 18	Pierreville, Yamaska	" Rousseau	11.00 à 11.30 p.m.
" 18	Yamaska-Est, Yamaska	" Station	1.00 à 1.30 p.m.

Veillez faire connaître cet itinéraire à tous les propriétaires ou possesseurs d'étalons dans votre localité.

OSCAR LESSARD,

Secrétaire du Comité de Surveillance des Etalons



Cultivateurs, songez à votre main-d'œuvre dès maintenant

Comme il existe toujours une demande considérable par tout le pays, pour la main-d'œuvre agricole, la Compagnie du Pacifique Canadien a décidé de continuer durant l'année 1924, l'embauchement des domestiques de fermes pour venir en aide aux cultivateurs du Canada. Ce service sera même augmenté, puisqu'il comprendra désormais des servantes et des jeunes garçons.

LA COMPAGNIE est en relation avec un très grand nombre de bons domestiques de fermes de Grande-Bretagne, de Norvège, de Suède, du Danemark, de France, de Hollande, de Suisse et d'autres pays d'Europe, et grâce à son excellente organisation, est en mesure de remplir promptement toutes les demandes de main-d'œuvre faites par les cultivateurs canadiens.

Afin que cette main-d'œuvre puisse arriver au Canada à temps pour les prochains travaux du printemps, les cultivateurs ayant besoin d'assistance devront faire leurs demandes de bonne heure; le plus tôt sera le mieux, car il est entendu que ceux qui auront demandé les premiers seront les premiers servis.

Des formules de demande en blanc, ainsi que tous les renseignements concernant le service, peuvent être obtenus de n'importe quel agent du C.P.R. ou des officiers dont les noms suivent. LE SERVICE EST ABSOLUMENT GRATUIT.

LE CHEMIN DE FER DU PACIFIQUE CANADIEN

Département de la Colonisation et du Développement
 WINNIPEG.—M. E. Thornton, surintendant de la Colonisation.
 T. S. Acheson, agent-général pour l'Agriculture.
 SASKATOON.—W. G. Gerow, agent des Terres.
 H. F. Komor, agent spécial de Colonisation.
 CALGARY.—T. O. F. Herzer, ass't du surint. de la Colonisation.
 EDMONTON.—J. Miller, agent des Terres.
 MONTREAL.—J. Dougall, agent-général pour l'Agriculture.
 C. La Due Norwood, agent des Terres.

E. G. WHITE, Assistant Commissaire. J. S. DENNIS, Commissaire en Chef.

SOMMAIRE des principaux sujets traités dans ce numéro.

- Page de la Coopérative Fédérée de Québec;
- La Machine Agricole de Montmagny;
- Gazette rimée: La Grippe;
- Lieutenants-gouverneurs depuis la Confédération: Feu l'Hon. L.-P. Brodeur;
- L'Exposition de la Société d'Agricultures de Verchères en 1924.
- Hommes et choses: revue de la huitaine; Pierre Fueille Partout;
- A propos de curés dans le Québec, de la Société d'agriculture Dorchester et des populations mixtes de Québec et de celles de l'Ontario;
- L'Exposition Avicole Chanteclerc;
- Pour la bonne régie de nos expositions avicoles: Concours de ponte;
- Chez-nous: A travers la prairie, etc., etc.
- La loi pour tous;
- Revue des marchés, gravures, etc.;

BANQUE PROVINCIALE DU CANADA

Fondée en 1900..... Siège Social, Montréal

Capital autorisé.....\$5 000 000
 Capital versé.....\$3 000 000
 Fonds de réserve et profits accumulés.....\$1 525 000

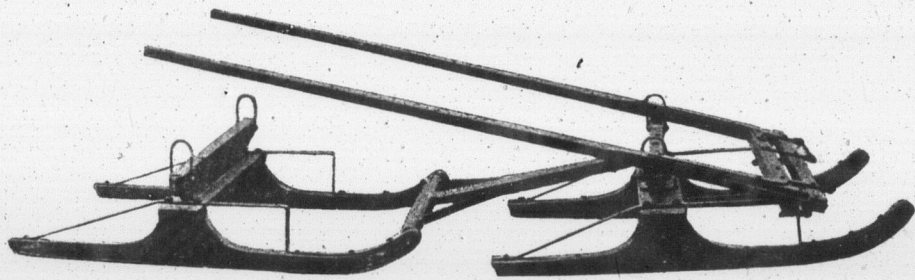
L'agriculteur progressif trouve son profit à se tenir constamment en contact avec une institution financière solide.

Cette Banque donne une attention toute spéciale aux affaires qui lui sont confiées par les cultivateurs; elle compte maintenant 312 bureaux (Succursales et Sous-Agences) dans les Provinces de Québec, Ontario, Nouveau-Brunswick et Ile du Prince-Edouard.

En vertu de règlements particuliers à cette banque, les argents confiés à son département d'Épargne sont contrôlés par un Comité de Censeurs.

Votre compte de Banque est votre meilleur ami

BOBSLEIGHS "BEDARD"



FABRIQUÉS EN TROIS MODELES POUR VOUS CONVENIR

BOBSLEIGH SIMPLE

Tel que vignette ci-haut. Travail pour aller croche. Largeur de la lisse 2 pouces, longueur des patins: en avant 2'-10", en arrière, 5 pieds. Une valeur exceptionnelle à notre prix de manufacture.

BOBSLEIGH DOUBLE

Lisse 2½ pouces de largeur. Patins 4'-10" en avant, 5' en arrière, fourni avec baccul, pôle et neckyoke, travail. Très bonne valeur à notre prix de manufacture.

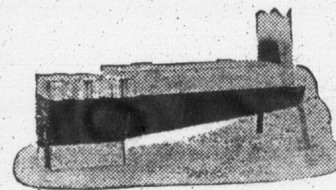
BOBSLEIGH DOUBLE

Avec pôle, baccul et neckyoke. Largeur de lisse 3 pouces. Patins: longueur en avant 5 pieds, en arrière 5½'. Ce bobsleigh est d'une rigidité absolue bien construit et constitue une valeur incomparable à notre prix spécial.

N'ACHETEZ PAS SANS NOUS CONSULTER

Nous garantissons ces trois modèles, et nous sommes en position de vous les vendre au meilleur prix et aux conditions très exceptionnelles. ECRIVEZ-NOUS AUJOURD'HUI MEME.

LA CIE BEDARD LTEE. L'ASSOMPTION, :: QUE.



AMELIORONS LES PRODUITS DE L'ERABLE

N'augmentons pas seulement la production mais aussi faisons en sorte d'améliorer la qualité des produits de l'érable. LE PRODUIT DE QUALITE OBTIENT TOUJOURS LE PLUS HAUT PRIX

EVAPORATEUR JUTRAS

Est fabriqué scientifiquement comprend toutes les améliorations désirables et se vend à un prix et à des conditions pour vous convenir. Demandez nos Circulaires.

LA CIE JUTRAS Liée
 Victoriaville, Qué.

ADMINISTRATION ET PUBLICATION
 Abonnement payable d'avance.
 Canada—Excepté cité de Québec..... 1.
 Cité de Québec et pays étrangers..... 1.
 Tarif des annonces 10c. la ligne. Annonces classifiées 1c. du minimum .50 sous.
 Pour abonnement et annonces écrire au "Bulletin de la Ferme", 85 Côte de la Miséricorde, Québec.
 Casier postal 120—Télép. 42

Volume XI

Coin de la Coopérative

Autour d'

(Suite)

L'an prochain, la coopérative, c'est-à-dire satisfaction aux cultivateurs suit :

Tout d'abord, un Société d'Agriculture aura charge de l'affaire.

Des règlements s Dans toutes entreprise nécessaires.

Les cultivateurs certain endroit. Ces p suivant des indications A leur arrivée sur le te nisation de la foire, q vente.

La classification s classificateurs officiels. à leurs auditeurs, pou un sujet, Choix, un su d'après ces différents

Quelle précieuse é Séance tenant, l teur ayant livré sa cl indiquant combien il a No 2, etc., et la pesant

Ce travail termin vente.

Les acheteurs ser les dindes à la fois, ou p une seule classe de pro

Les qualités com pesant 8 à 12 livres, q quel prix, ne seront cé auront apporté plutôt. Au moins ils auront ju pensés. Mais pour tou tion de la foire.

Il va de soi que la sera beaucoup plus élévation des prix, se entre les acheteurs se pour résultat, s'il n'y toutes les autres clas d'après une proportio

D'ordinaire, les c fication. Cela ne les e l'achat fait, comme la

Les acheteurs ont produits possible, sur grand nombre d'offrar prendre, quitte à déb points particuliers et transaction. Les bonn livres chez les comme sionnés; bonjour! ils encore 100 chars de v

Et, pourrait-il é ferait bouillir pendan que leur jus ne se méli mêmes. En temps de le commerçant, (surte en temps de rareté: temps que ça dure..

(1) Il y a des exceptio