

Sommaire de la "Revue de la Mode" du 23 septembre

GRAVURES : Toilette en voile (devant et dos).—Quatre dentelles en guipure.—Deux carrés en guipure.—Bande au point de marque.—Moitié de dessous de lampe en toile brodée.—Porte-montre (trois dessins).—Entre-deux brodé.—Matinée élégante.—Chapeau Aida.—Visites et confections (six dessins).—Costumes d'enfants et de fillettes (quatorze figurines).

TEXTE : Explication des toilettes et des ouvrages.—Courrier de la mode.—Chronique parisienne.—Honka (suite et fin).—La Blonde (comédie).—Causerie financière.—Menus de la semaine.—Revue des magasins et de l'industrie.

COUVERTURE : Récréations en famille.—Solutions des Récréations.—Petite correspondance.—Correspondance du docteur.—Avis divers.

GRAVURE COLORIÉE : Deux toilettes.

Abonnement pour le Canada : Un an, \$6 ; six mois, \$3 ; trois mois, \$1.50. S'adresser à M. Foursin-Escande, No. 11 rue Hébert, Québec

Sommaire du "Monde Illustré" du 22 septembre

TEXTE : Courrier de Paris, par P. Véron.—Nos gravures : Exposition nationale des Beaux-Arts ; Casamicciola ; l'escadre de la Méditerranée rendant les honneurs funèbres au contre-amiral Pierre ; Exposition internationale d'Amsterdam.—Courrier du Palais, par Petit-Jean.—Chronique musicale, par A. de Lasalle.—Récréations de famille.—Le Monde financier.—Echecs, rébus et solutions.

GRAVURES : Renaud de Bourgogne donnant aux bourgeois de Belfort la charte d'affranchissement, tableau de M. Albert Maignan.—Ischia : le nouveau Casamicciola.—Marseille : les honneurs funèbres rendus en rade par l'escadre au contre-amiral Pierre ; les funérailles.—Jeune Florentin jouant avec des chats, tableau de M. Gustave Courtois.—Amsterdam : vue générale de l'exposition internationale ; entrée du côté gauche ; sortie de l'Exposition des Beaux-Arts, section française.

Abonnement pour le Canada : Un an, \$5.40 ; six mois, \$2.80. S'adresser à M. Foursin-Escande, No. 11 rue Hébert, Québec.

QUESTIONS VITALES

(Suite)

CHAPITRE II

ce composé ait la puissance curative mystérieuse si développée et si variée dans ses opérations, qu'il n'y a pas de maladie ou de mauvaise santé qui puisse résister à ce remède. Cependant son usage ne fait point de mal à la plus frêle des femmes, au malade le plus faible et au plus petit des enfants.

"Des malades à l'article de la mort ou presque expirant" pendant des années abandonnés par les médecins, qui guérissent la maladie de Bright ou les autres maladies des reins, ainsi que ceux atteints de maladies de poitrine et de consommation ont été ramenés à la santé.

Des femmes allant vivement à la décrépitude, presque à l'agonie, par les névralgies, les maladies de nerfs et par les diverses infirmités inhérentes aux personnes de ce sexe, ont été guéries.

Des personnes défigurées et contrefaites par les souffrances des rhumatismes, d'autres souffrant de maladies inflammatoires et chroniques ou de scrofules d'érysipèle, d'empoisonnement du sang, de dyspepsie, d'indigestion et, en un mot, de toutes les maladies possibles, ont été guéries par les Amers de Houblon, et la preuve peut en être trouvée dans tout l'univers.

VARIÉTÉS

Un mot historique et héroïque.
Louis XV passait la revue des gardes à cheval, peu de temps après la paix avec l'Angleterre. Remarquant un garde dont

le visage était marqué d'une effrayante balafre, le roi dit avec orgueil à mylord Stairs, ambassadeur d'Angleterre :

—Mylord, que pensez-vous des soldats qui survivent à de pareilles blessures ?
—Sire, répondit le diplomate, que pense Votre Majesté de ceux qui les ont faites ?

Le garde sortit des rangs et dit en présentant les armes :

—Ceux-là sont morts !

Le jeune Tomy contemple avec enthousiasme un régiment qui défile, musique en tête, sur les boulevards.

—Oh ! comme c'est joli ! s'écrie-t-il en battant des mains. Mais, dis-moi, maman, les militaires qui ne jouent pas de la musique, à quoi qu'ils servent ?...

A l'Opéra, aux fauteuils de balcon, un monsieur s'assied par mégarde sur l'éventail de sa voisine ; et, comme il se confond en excuses, la spectatrice l'interrompt en souriant :

—Oh ! monsieur, ce n'est rien ! Il en a vu bien d'autres !...

JEU DE DAMES

Adressez les communications concernant ce département à Jos.-E. T., 61 rue Versailles Montréal.

Solutions justes du problème français No 37

Montréal : J. Paradis, T. Amelin, V. R. Pleau et Firmin Gladu.

Ottawa : P. Branchon, J. Béland, Jacques Trudel et Frs. Bouchard.

Hull : V. Morel E. Lapierre et Antoine Pinsonneault.

Québec : J. Falardeau, Z. Trudel, Ambroise Piché et N. Gingras.

Lévis : J.-B. Tremblay, Pascal Allard, Jérémie Ladurantaye.

Portneuf : Michel Thibaudeau et J.-B. Larbranche.

Rimouski : V. Déziel, Louis Marchand, Frs. Charbonneau, E. Derome, O. Menta, Georges Primeau, Narcisse Trudel, Lucien Turcot et N. Blanchet.

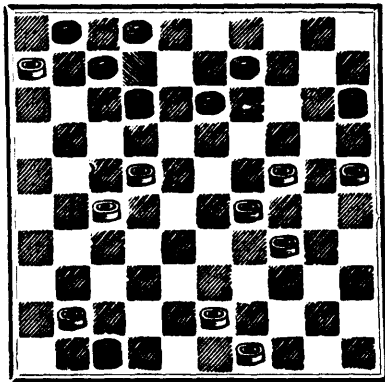
Saint-Jean, P. Q. : Joseph St. Onge, François Melançon.

PARTIE FRANÇAISE

PROBLEME No 38

Composé par M. Chatillon

NOIRS



BLANCS

Les Blancs jouent et gagnent

Solution juste du problème No. 37

Blancs — 36 à 31, 29 à 24, 24 à 20, 37 à 31, 48 à 43, 28 à 22, 34 à 3 p 3, 3 à 31 pr 5 et gagnent.

ROULEAUX EN FER GLACE

Les soussignés offrent en vente

DEUX MACHINES A CALANDRER

chacune avec deux jeux de rouleaux en fer glacé. Une de 14 pouces de diamètre par 33 pouces de longueur, l'autre de 13½ pouces de diamètre par 26 pouces de longueur. Ces deux machines sont en bon ordre et très fortes, peuvent servir à laminer le métal, le cuir, le papier, la paille, le drap, etc. Seront vendues à bon marché, et à des conditions libérales. S'adresser à

LA COMPAGNIE LITHOGRAPHIQUE BURLAND,

5 & 7 Rue Bleury, Montréal.



CANAUX DU ST-LAURENT

Avis aux Entrepreneurs

Des soumissions cachetées, adressées au sous-signé, et portant la suscription "Soumission pour les canaux du St-Laurent" seront reçues à ce bureau jusqu'à l'arrivée des mailles de l'Est et de l'Ouest mardi le 13e jour de Novembre prochain, pour la construction d'une écluse et d'un bief régulateur, et pour creuser et agrandir l'entrée supérieure du canal Cornwall.

Aussi pour la construction d'une écluse, ainsi que pour agrandir et creuser l'entrée supérieure du canal du Rapide Plat, ou division centrale des canaux de Williamsburg.

On recevra aussi jusqu'à Mardi, le 27e jour de Novembre prochain, des soumissions pour prolonger les jetées et creuser, etc., le chenal à l'entrée supérieure du canal des Galops.

Une carte de l'entrée supérieure du canal Cornwall et de l'entrée supérieure du canal du Rapide Plat ainsi que des plans et devis des divers travaux, pourront être examinés à ce bureau et au bureau de l'ingénieur local, Dickenson's Landing, dès et après Mardi le 30e jour d'octobre courant, où des formules imprimées de soumission seront fournies.

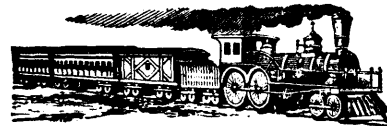
Une carte, des plans et le devis des travaux à faire à la tête du canal des Galops pourront être examinés à ce bureau et à la maison de l'éclusier, près de l'endroit, dès et après Mardi, le 13e jour de Novembre prochain, où des formules imprimées de soumissions seront fournies.

Les entrepreneurs devront se rappeler que les soumissions doivent être faites strictement conformes aux formules imprimées, et dans le cas de sociétés commerciales, —porter la signature particulière, l'occupation et le domicile de chaque associé ; et de plus, un chèque accepté par une banque pour la somme de deux mille piastres devra accompagner la soumission ; cette somme sera confisquée si le soumissionnaire refuse de signer le contrat pour les travaux aux prix et conditions mentionnés dans l'offre. Le chèque sera remis à ceux dont les soumissions n'auront pas été acceptées.

Le département ne s'engage pas, néanmoins, à accepter ni la plus basse ni aucune des soumissions.

Par ordre,
A. P. BRADLEY,
Secrétaire.

Département des chemins de fer et canaux,
Ottawa, 28 septembre 1883.



Chemin de Fer Intercolonial

Arrangements d'été

COMMENÇANT LE 25 JUIN 1883

Des convois directs pour passagers circuleront tous les jours, le dimanche excepté, comme suit :

| | |
|-------------------------------|-------------|
| Part de Pointe Lévis..... | 8 00 a. m. |
| Arrive à Rivière-du-Loup..... | 12 15 p. m. |
| " Cacouna..... | 12 41 " |
| " Trois-Pistoles..... | 1 22 " |
| " Rimouski..... | 3 07 " |
| " Little Metis..... | 4 03 " |
| " Campbellton..... | 7 23 " |
| " Métapédia..... | 6 55 " |
| " Dalhousie..... | 8 00 " |
| " Bathurst..... | 9 50 " |
| " New-Castle..... | 11 32 " |
| " Moncton..... | 2 05 a. m. |
| " Saint-Jean..... | 6 00 " |
| " Halifax..... | 10 00 " |

Ces convois se relient à la Courbe de la Chaudière avec les convois du Grand Tronc partant de Montréal à 10.15 heures p. m., et à Campbellton avec le bateau "Admiral," qui part le mercredi et le samedi pour Gaspé, Percé, Pasbebiac, etc., etc.

Les trains pour Halifax et Saint-Jean se rendent à leur destination le Dimanche.

Les chars Pullman partant de Montréal les Lundi, Mercredi et Vendredi, se rendent à Halifax, et ceux des Mardi, Jeudi et Samedi à Saint-Jean.

On peut maintenant se procurer des billets pour tout le voyage à des prix d'excursion, pour aller, par char et par eau, à aucun endroit dans le bas du fleuve, Métapédia, Restigouche, Baie des Chaleurs, Ile du Prince-Edouard, et toutes autres places dans les Provinces Maritimes.

Pour les billets et toutes informations concernant les prix de passage et les taux de fret, l'heure des départs etc., adressez-vous à

G. W. ROBINSON,
Agent des passagers et du fret
pour la division de l'Est,
No. 186, rue Saint-Jacques [en face du St-Lawrence Hall], Montréal.

D. POTTINGER,
Surintendant en chef.
Moncton. N.-B., 25 juin 1883.

LA POUDRE ALLEMANDE
SURNOMMÉE

THE COOK'S FRIEND

NE FAILLIT JAMAIS
ET EST

Vendue chez tous les Epiciers
respectables

70 CARTES DE VISITES avec votre nom. — En 100 caractères nouveaux, nouveaux genres, par des artistes : Bouquets, Oiseaux, Chromos, Paysages, etc., tons différents. Livre d'échantillons complet pour agents, 25c. Grande variété de Cartes d'Annonces. Diminution pour le commerce et les imprimeurs. 100 Échantillons de Cartes d'Annonces de Fantaisie, 50c. Adresse STEVENS & BROS., boîte 23, Northford Ct.

Mousseau, Archambault & Lafontaine.

AVOCATS,

No. 7, RUE ST-JACQUES (AU SECOND)
MONTREAL

Hon. J. A. MOUSSEAU, J. L. ARCHAMBAULT, B.C.L. C.R. et M.P., Pro-Gén. | P. E. LAFONTAINE, L.L.D.

LA COMPAGNIE

LITHOGRAPHIQUE - BURLAND

(LIMITÉE)

CAPITAL \$200,000

ELECTROTYPEURS,

LITHOGRAPHES,

IMPRIMEURS,

GRAVEURS,

EDITEURS,

Etc., Etc.

3, 5, 7, 9 & 11, RUE BLEURY

MONTREAL

Cette compagnie, possédant un capital plus élevé qu'aucune autre Compagnie Lithographique du Canada, se trouve par sa position financière et le matériel considérable qu'elle possède, capable d'entreprendre l'exécution de toutes espèces d'ouvrages dans les diverses branches d'industrie qu'elle exploite.

Un personnel considérable d'artistes lui permet de garantir la qualité de ses ouvrages.

Elle possède en outre

- 12 presses à vapeur.
- 1 machine patenée à vernir les étiquettes.
- 1 machine électrique à vapeur.
- 4 machines à photographie.
- 2 machines à gravure photographique.
- 2 machines à enveloppe.

Aussi : Machines à perforer, à couper, à marquer, presse à relief pour enveloppes et têtes de lettres, presse hydraulique, etc., etc.

Toutes commandes pour la Gravure, la Lithographie, la Typographie, l'Electrotypie, etc., exécutées avec soins et à des prix modérés.

Editeurs du CANADIAN ILLUSTRATED NEWS, du SCIENTIFIC CANADIAN et PATENT OFFICE RECORD, et aussi imprimeurs de L'OPINION PUBLIQUE.

Toutes commandes par Poste promptement exécutées.

G. B. BURLAND,
Gérant.

" L'OPINION PUBLIQUE "

On peut s'abonner pour 6 mois ou un an en s'adressant au No. 7, de la rue Bleury. La nouvelle administration a fait un choix de collaborateurs recrutés dans tout ce que la Province a de meilleur comme écrivains. L'abonnement n'est que de \$3.00 par an.