

LE CHEZ-NOUS du MARAICHER

La défense des cultures

A propos de la Pyrale du maïs

L'automne dernier, nous avons signalé à nos lecteurs l'apparition dans notre province d'un insecte extrême, ment dommageable que nous appelons Pyrale du maïs. Nous disions à ce propos que cet insecte avait complètement ruiné la culture du blé-d'Inde dans le sud de l'Ontario et causé par ailleurs des dégâts énormes dans plusieurs états de la république voisine. Il importe donc d'empêcher ce ravageur de s'installer chez nous.

Rappelons que les dégâts sont causés par la larve du papillon, une petite chenille blanchâtre, à tête sombre et portant des petits points noirs tout le long du dos. Le ver creuse à l'intérieur de la tige et se nourrit de la moelle. Nous voyons ici arrivés à l'époque où les symptômes de la présence de la pyrale peuvent être observés par les cultivateurs attentifs; nous les résumons pour les mettre en mesure de se rendre compte de la présence ou de l'absence du ravageur dans leurs champs. S'ils constatent l'un ou l'autre de ces symptômes, nous les invitons fortement à nous en avvertir afin que

nous puissions visiter leur champ et décider en toute exactitude s'il s'agit bien de la pyrale et nous permettre en même temps de leur donner des conseils quant à la façon de l'exterminer.

Le premier symptôme est généralement la cassure de la tige de la fleur. Le petit ver, après son éclosion, pénètre souvent à l'intérieur de cette mince tige qu'il gruge sur une bonne partie de sa longueur; celle-ci, affaiblie, finit par se rompre et pend d'un côté ou de l'autre. Quand donc on voit des fleurs penchées au sommet des plants de blé-d'Inde, il est bon d'examiner l'intérieur de la tige; s'il s'y trouve un ver tel que décrit plus haut, vous vous trouvez en présence de la pyrale du maïs. Parfois, les chenilles n'attaquent pas la fleur, mais pénètrent plutôt dans l'épi où elles creusent des galeries. Les déchets sont rejetés à l'extérieur par un petit trou. C'est ce que nous appelons d'ordinaire de la "vermoulure". Cette vermoulure pend en tresses plus ou moins longues le long de la tige, s'accumule à l'aisselle des feuilles et se reconnaît facilement à sa

couleur d'abord blanchâtre et brillante; puis à sa coloration jaune et enfin brune.

Pour le moment ce sont les seuls symptômes que l'on puisse apercevoir. Lorsque la saison est plus avancée, il peut se faire que les grosses tiges se rompent et penchent de gauche et de droite parce que le cœur a été évidé par les larves.

Il importe au plus haut point que tous les producteurs de maïs se donnent la peine de faire une inspection de leurs champs. Les officiers du ministère de l'agriculture, de concert avec des employés du gouvernement fédéral, vont commencer l'inspection des régions les plus susceptibles d'être envahies par la pyrale. Mais il faudrait une armée pour visiter tous les champs. Nous comptons donc sur la collaboration de tous les intéressés pour nous signaler les cas d'infection, légère ou sérieuse, qu'ils pourraient découvrir. Il y va du reste de leur intérêt. En effet, sachant exactement où l'insecte exerce ses ravages, il devient facile d'appliquer les mesures de répression, d'instruire les cultivateurs sur ce point et d'arrêter les progrès du mal. Si tout le monde n'y met la main il pourrait nous arriver, comme en Ontario, de ne pouvoir avec profit cultiver le blé-d'Inde, la pyrale y causant des ravages trop considérables. Nous avons intérêt à préserver intacte cette culture fourragère, indispensable à l'alimenta-

tion du bétail laitier; il ne faut pas que par négligence on aille courir le risque de laisser se multiplier un ennemi aussi redoutable.

Adressez toutes communications à ce sujet à:

L'Entomologiste Provincial,
Ministère de l'Agriculture,
Québec, P.Q.
Georges Maheux,
Entomologiste provincial.

CHAMPION
CANADIEN
AMELIORE

Souffleur à paille, s'adapte à toutes les battues en usage soit à toile ou à fourches, etc. Ce souffleur peut retenir la balle ou l'expulser avec la paille. Avec toile pour la balle pour battues à fourches ou à baguettes.

Ce souffleur est détaché de la battue, relié seulement par une courroie et garanti donner satisfaction.

Voyez notre agent local sinon demandez notre circulaire traitant du travail de cette machine dans tous ces détails. Nous vendons à de bonnes conditions.

Wilfrid Ouellet & Cie
STE-SCHOLASTIQUE, - QUEBEC

RAPPORTS TELEGRAPHIQUES OFFICIELS SUR
LES MARCHES

LE 18 AOUT 1927.

MONTREAL.

Offre de légumes, libérale, prix modérés avec bonnes ventes. Fruits, pauvre demande avec prix généralement plus bas. Température, assez fraîche et pluvieuse.

Framboises de Québec, chop.	\$ 0.13 à 0.15
Pommes de terre nouvelles, de Québec, 80 lbs.	1.40 à 1.60
Betteraves, fèves, de Québec, panier d'un boisseau.	1.50
Carottes, de Québec, panier d'un boisseau.	1.75
Navets, de Québec, panier d'un boisseau.	1.10
Pois, de Québec, panier d'un boisseau.	2.00
Radis, de Québec, panier d'un boisseau.	2.50
Epinards, de Québec, panier d'un boisseau.	1.75
Concombres, de Québec, panier d'un boisseau.	1.75
Laitue, Simpson, de Québec, cageot de 2 1/2 doz.	1.50
Laitue, Boston, de Québec, cageot de 2 doz.	1.75
Choux-fleurs, de Québec, doz.	3.00
Choux, de Québec, cageot de 3 doz.	1.20
Blé-d'Inde, de Québec, cageot de 10 doz.	3.00
Oignons, de Québec, cageot de 5 à 6 doz.	1.75
Céleri, de Québec, cageot de 3 à 5 doz.	4.50
Piment, de Québec, 11 pintes.	1.75
Tomates, de Québec, 11 pintes No 1.	1.00 à 1.25
Tomates, d'Ont., 11 pintes No 1.	1.00 à 1.25
Framboises, d'Ont., chop.	.13 à .15
Cerises, Montmorency, d'Ont., 6 ptes. No 1.	1.00
Prunes, d'Ont., mélangées, 6 ptes.	.40 à .50
Raisins rouges, d'Ont., ptes.	.14
Bluets, d'Ont., 11 ptes.	2.25
Groseilles, d'Ont., 11 ptes.	1.25 à 1.50
Oignons jaunes, d'Ont., régulier, qtl.	2.25 à 2.75

ARRIVAGES DE WAGONS DU 11 au 17 INCLUSIVEMENT:

Ont. 9 1/2 de légumes et fruits mélangés, 3 d'oignons, 1 de tomates.

IMPORTE:

17 de poires, 8 de raisins, 4 de melons Honeydew, 25 de pêches, 15 de fruits mélangés, 32 de bananes, 21 d'oranges, 3 de tomates, 3 de prunes, 11 de pommes, 2 de cantaloups, 2 de citrons, 2 d'oignons, 1 de piment, 1 d'aubergine.

QUEBEC.

Commerce tranquille.

Pommes de terre, un peu plus ferme.	
Pommes de terre de Québec, blanches, 80 lbs. "A".	1.75
Céleri de Québec, doz.	1.50
Choux, de Québec, doz.	.75
Concombres, de Québec, doz.	.40
Blé-d'Inde de Québec, poche de 10 doz.	3.00
Framboises, de Québec, chop.	.12 à .15
Bluets, de Québec, gall.	.75
Navets, "Purple top", de Québec, 80 lbs.	2.00
Tomates, d'Ont., 11 pintes No 1.	1.25
Oignons rouges, d'Ont., régulier, qtl.	4.00 à 4.25

ARRIVAGES DE WAGONS DU 11 au 15 INCLUSIVEMENT:

Ont. 1 d'oignons, 1 de légumes et fruits mélangés.

IMPORTES:

7 de pommes, 11 de bananes, 2 d'oranges, 3 de citrons, 1 de pamplemousses, 1 de fruits mélangés.

J. H. L.

VEROGENOL

Guérit radicalement l'insomnie nerveuse — la neurasthénie — les délires alcooliques et les névralgies.

HOMOGLOBINE BOVEL

Le seul remède connu qui guérit totalement en quelques mois, la consommation, la faiblesse des poumons, le rachitisme et l'anémie générale. Produits de meilleurs laboratoires de Paris et patronnés par un prêtre qui en a fait de nombreuses expériences sur des cas même désespérés.

France par malle: \$1.00 la boîte.

Représentant au Canada:

CAMILLE GAGNON, Gaspé, P. Q.

tion du bétail laitier; il ne faut pas que par négligence on aille courir le risque de laisser se multiplier un ennemi aussi redoutable.

Adressez toutes communications à ce sujet à:

L'Entomologiste Provincial,
Ministère de l'Agriculture,
Québec, P.Q.
Georges Maheux,
Entomologiste provincial.

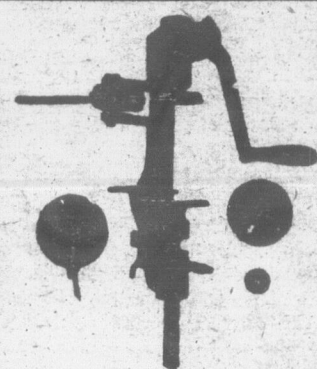
CHAMPION
CANADIEN
AMELIORE

Souffleur à paille, s'adapte à toutes les battues en usage soit à toile ou à fourches, etc. Ce souffleur peut retenir la balle ou l'expulser avec la paille. Avec toile pour la balle pour battues à fourches ou à baguettes.

Ce souffleur est détaché de la battue, relié seulement par une courroie et garanti donner satisfaction.

Voyez notre agent local sinon demandez notre circulaire traitant du travail de cette machine dans tous ces détails. Nous vendons à de bonnes conditions.

Wilfrid Ouellet & Cie
STE-SCHOLASTIQUE, - QUEBEC



\$18.00 Pour 8 jours seulement

ARGENT avec LA COMMANDE

OFFRE D'INTRODUCTION SEULEMENT

Ne manquez pas cette dernière chance.

"LA BONNE FERMIERE" supérieure à toute autre

Complète pour fermer, couper et reborder les boîtes Nos 2, 2 1/2 et 4. Se vend \$25, mais afin de la bien faire connaître nous l'offrons pour \$18.00 pour 8 jours seulement. Comptant avec la commande ou expédition C. O. D.

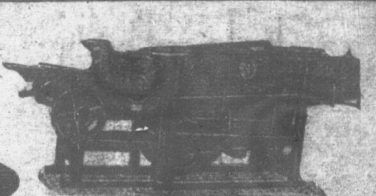
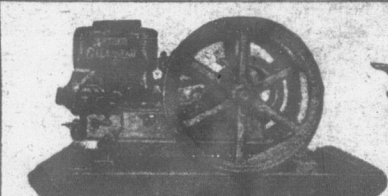
SATISFACTION GARANTIE

OU ARGENT REMIS

La Fonderie de St-Anselme, Ltée

St-Anselme, Sta.

P. Qué.



UN SUPERBE ATTELAGE

POUR BATTRE LA RECOLTE

PROMPTEMENT et ECONOMIQUEMENT

Le Nouveau "Champion Américain" et le moteur à gazoline "Galarneau" constituent l'outillage le plus perfectionné, à prix raisonnable, pour battre la récolte promptement, économiquement, et parfaitement, quand bon vous semblera.

Le nouveau "Champion Américain" est le seul moulin à battre et à vanner, avec cylindre complètement monté sur barres d'acier. Il est en plus léger, fonctionne facilement, ménageant la force motrice, et de durée.

Le moteur "Galarneau" est reconnu comme développant le maximum de pouvoir avec le minimum de combustible. Il est supérieur en tous points. Fabriqué dans trois grandeurs: 5-8 et 10 C.V.

Mes prix défient toute compétition.

CIRCULAIRE ILLUSTRÉE GRATUITE

ET PRIX SUR DEMANDE

Ecrivez aujourd'hui à

EUG. GALARNEAU, Pont-Rouge, P.Q.

EN S
SERVANT
PAPIER
A MOU
W
LIRE ET
INSTR
ATTENTIV

Le meilleur de tous
mouches—10c et 25c
les pharmacies, épice
sins généraux.

ARGENT A I

Argent à prêter et à pl
ques et autres garanties,
campagne, aux particulier
et aux municipalités.

E.-BOISSEAU

NOTAIRE

Prêts et Plac

80 rue St-Pi

Québec, -

Une nouvelle
Grace au K



"Depuis longtemps je
ment mes cheveux. Je de
tément chauve n'ayant plu
cheveux.

"La petite photographie
groupe de joueurs de ball
bre de personne peuvent vi
bien moi quand j'étais cha
a été prise après que l'ou
de Kotalko. Remarquez li
Telle est la déclaration
Evans, l'athlète bien con
personne entre des mille
de Kotalko et qui déclar
solicitation, qu'il a arrê
veux, fait disparaître les
tre une nouvelle et abond
pouvez vous procurer l
dans n'importe quelle b
écrites et demandez-en u

BOITE D'ESSAI

Afin de prouver l'ed
sur la chevelure des hom
les manufacturiers sont
une boîte gratuite à l'essai
la demande. Pas de fra
Envoyez à la
KOTAL CO. A-173, Su



Frictionnez avec
Minard, les liga
ris. Il pénètre, e
Il adoucit l'infla
mène bientôt l'us

La pharmacie d

LINIM

TRIOMPHE DE I

MINA