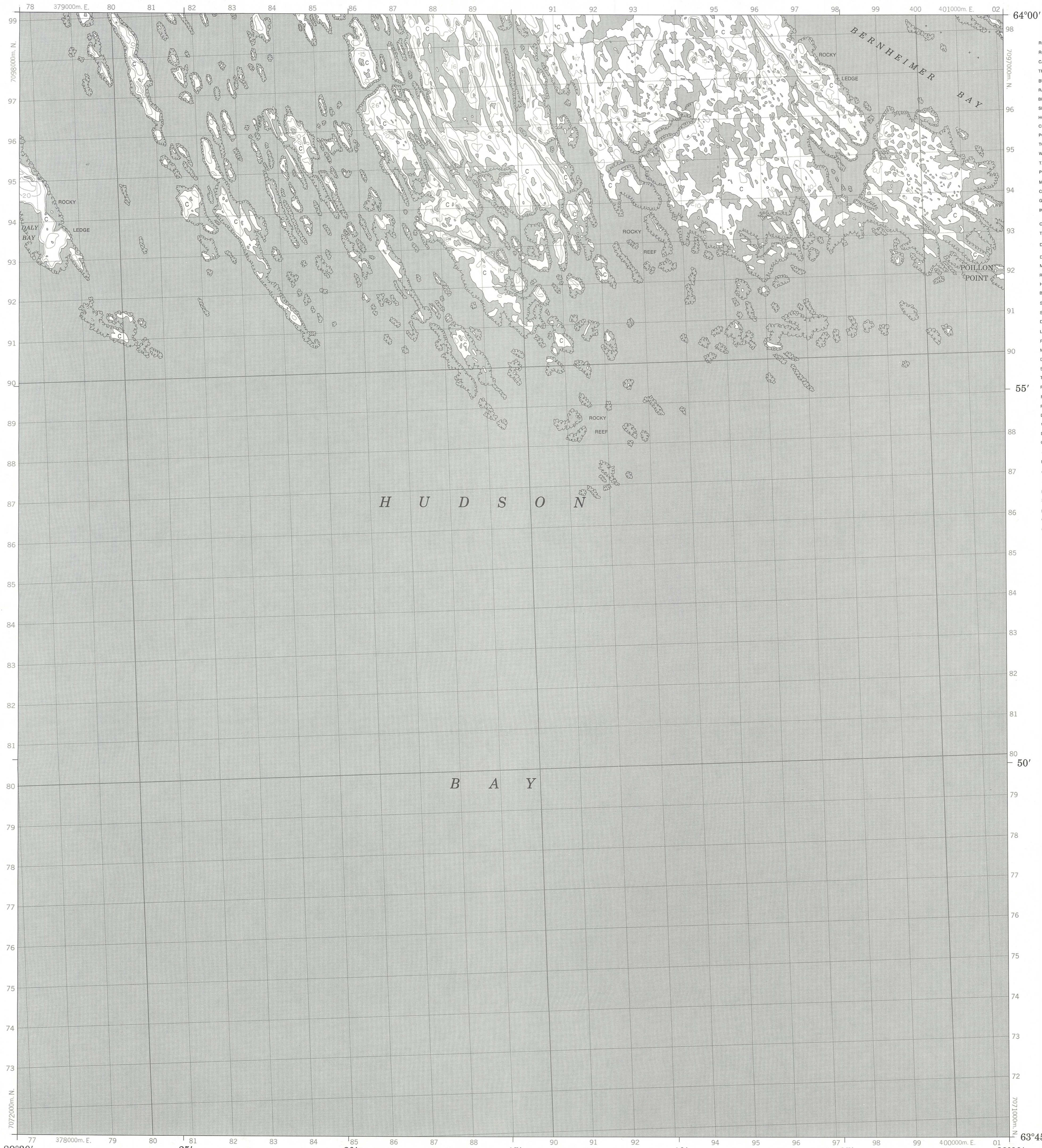


METRIC/MÉTRIQUE

METRIC/MÉTRIQUE



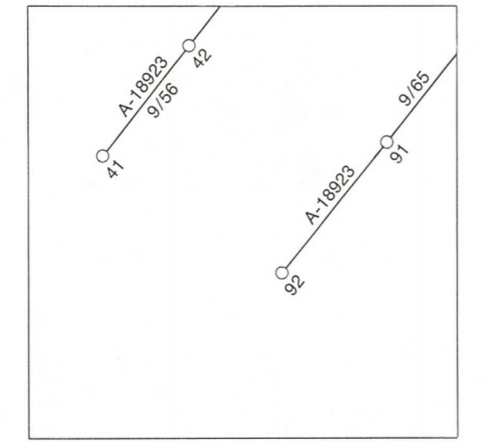
LEGEND - LÉGENDE

ROAD, HARD SURFACE ALL WEATHER	ROUTE, SURFACE DURCIE, TOUTES SAISONS
ROAD, LOOSE SURFACE	ROUTE, SURFACE DE GRAVIER
CART TRACK, WINTER ROAD	CHEMIN DE CHARRON, ROUTE D'HIVER
TRAIL, CUT LINE, PORTAGE	SENTIER, PERCÉE OU PORTAGE
BUILT-UP AREA	AGGLOMÉRATION
RAILWAY: SIDING, STATION, STOP	CHEMIN DE FER: VOIE D'ÉVITEMENT, STATION, ARRÊT
BRIDGE	PONT
SEAPLANE BASE, SEAPLANE ANCHORAGE	BASE D'HYDRAVIONS; ANCRAGE D'HYDRAVIONS
HOUSE; BARN	MAISON; GRANGE
CHURCH; SCHOOL	ÉGLISE; ÉCOLE
POST OFFICE	BUREAU DE POSTE
TOWER; FIRE, RADIO	TOUR; FEU, RADIO
WELL; OIL, GAS	Puits; PÉTROLE, GAZ
TANK; OIL, GASOLINE, WATER	RÉSERVOIR; PÉTROLE, ESSENCE, EAU
POWER TRANSMISSION LINE	LIGNE DE TRANSPORT D'ÉNERGIE
MINE	MINE
CUTTING; EMBANKMENT	DÉBLAI; REMBLAI
GRAVEL PIT	CARRIÈRE DE GRAVIER
INTERNATIONAL, PROVINCIAL BOUNDARY WITH MONUMENT	FRONTIÈRE INTERNATIONALE, LIMITE PROVINCIALE AVEC BORNE
COUNTY, DISTRICT BOUNDARY	LIMITE DE COMTE OU DE DISTRICT
TOWNSHIP, PARISH BOUNDARY	LIMITE DE CANTON, DE PAROISSE
D.L.S. TOWNSHIP CORNER: SURVEYED, UNSURVEYED	COIN DE CANTON (A.T.C.): ARPENTE; NON ARPENTE
D.L.S. SECTION CORNERS	COINS DE SECTION (A.T.C.)
MUNICIPALITY BOUNDARY	LIMITE DE MUNICIPALITÉ
RESERVE, PARK, ETC. BOUNDARY	LIMITE DE RÉSERVE, DE PARC, ETC.
HORIZONTAL CONTROL POINT	POINT DE CONTRÔLE PLANIMÉTRIQUE
BENCH MARK WITH ELEVATION	REPERE DE NIVELLEMENT AVEC COTE
SPOT ELEVATION, PRECISE: LAND, WATER	POINT COTE, PRÉCIS: SUR TERRE, SUR LEAU
STREAM OR SHORELINE, INDEFINITE	COURS D'EAU OU RIVE; IMPRÉCIS
DIRECTION OF FLOW	DIRECTION DU COURANT
LAKE, INTERMITTENT LAKE, PONDS	LAC; LAC INTERMITTENT; ÉTANGS
FLOODED LAND	TERRAIN INONDÉ
MARSH; SWAMP (WOODED)	MARAIS; BOIS MARÉCAIEUX
DRY RIVER BED WITH CHANNELS	LIT DE RIVIÈRE ASSÉCHÉ AVEC CHENAUX
STRING BOG	FONDRIÈRE À FILAMENTS
TUNDRA; LAKES IN TUNDRA; POLYGONS	TOUNDRA; LACS EN TOUNDRA; POLYGOONES DE TOUNDRA
RAPIDS; FALLS; RAPIDS	RAPIDES; CHUTES; RAPIDES
FORESHORE FLATS, SAND IN WATER	ESTRANS, SABLE SOUS L'EAU
ROCKS	ROCHES
DAM	BARRAGE
WHARF	QUAI
DITCH	FOSSE
CONTOURS	COURBES DE NIVEAU
APPROXIMATE CONTOURS	COURBES DE NIVEAU APPROXIMATIVES
DEPRESSION CONTOUR	COURBE DE CUVETTE
CLIFF	FALAISE
SPOT ELEVATION, APPROXIMATE: LAND, WATER	POINT COTE, APPROXIMATIF: SUR TERRE, SUR LEAU
ESKER	ESKER
SAND, SAND DUNES	SABLE, DUNES DE SABLE
PALSA BOG	FONDRIÈRE DE PALSE
WOODED AREA, FOREST	SURFACE BOISÉE, FORÊT
CLEARED AREA	ESPACE DÉNUDÉ, CLAIRIÈRE

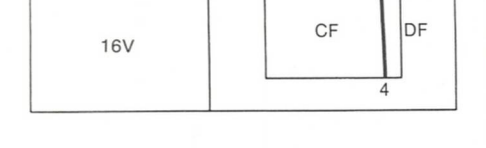
GLOSSARY - GLOSSAIRE

ROCKY LEDGE	BARRÉ ROCHUEUX
ROCKY REEF	RECIF ROCHUEUX

PHOTOGRAPHY - PHOTOGRAPHIE

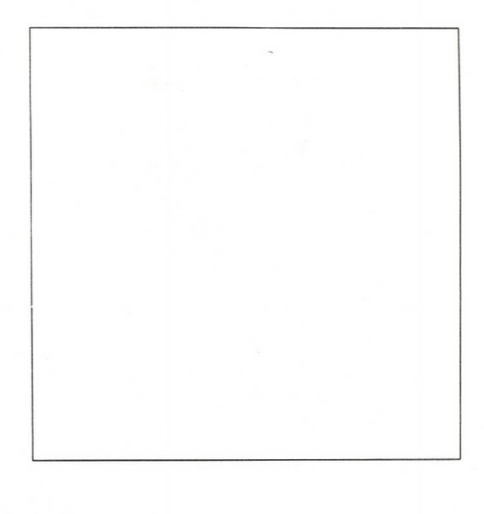


GRID ZONE DESIGNATION - DÉSIGNATION DE LA ZONE DU QUADRILLAGE



EXAMPLE OF METHOD USED TO GIVE A REFERENCE TO NEAREST 100 METRES
 EXEMPLE DE LA MÉTHODE EMPLOYÉE POUR FIXER DES REPERES À 100 MÈTRES PRES

REVISION - RÉVISION



REFERENCE POINT POINT DE REPERE CHURCH - ÉGLISE (in above) (ci-dessus)

EASTING: Read number on grid line immediately to left of point.
 ABSCSSE: Notez le chiffre de la ligne du quadrillage immédiatement à gauche du repère.
 Estimate length of a square from this line eastward to point.
 Estimez le nombre de diamètres du carré entre cette ligne et le repère en direction est: 4
 975

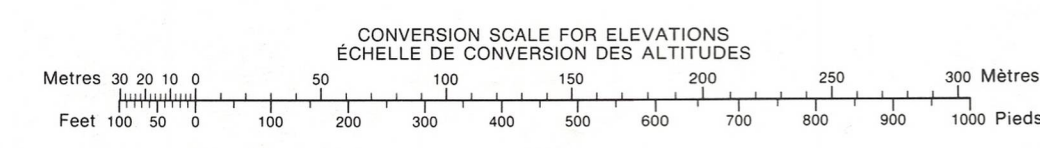
NORTHING: Read number on grid line immediately below point.
 ORDONNÉE: Notez le chiffre de la ligne du quadrillage immédiatement en-dessous du repère.
 Estimate length of a square from this line northward to point.
 Estimez le nombre de diamètres du carré entre cette ligne et le repère en direction nord: 4
 964
 GRID REFERENCE 97564
 RÉFÉRENCE AU QUADRILLAGE 97564
 Nearest linear grid reference 100 000 metres (about 62 miles)
 La prochaine référence linéaire est à 100 000 mètres (environ 62 miles)

56 A/4	56 A/3	56 A/2
55 P/13	55 P/14	55 P/15

ONE THOUSAND METRE
 UNIVERSAL TRANSVERSE MERCATOR GRID
 ZONE 16
 QUADRILLAGE DE MILLE MÈTRES
 TRANSVERSE UNIVERSEL DE MERCATOR

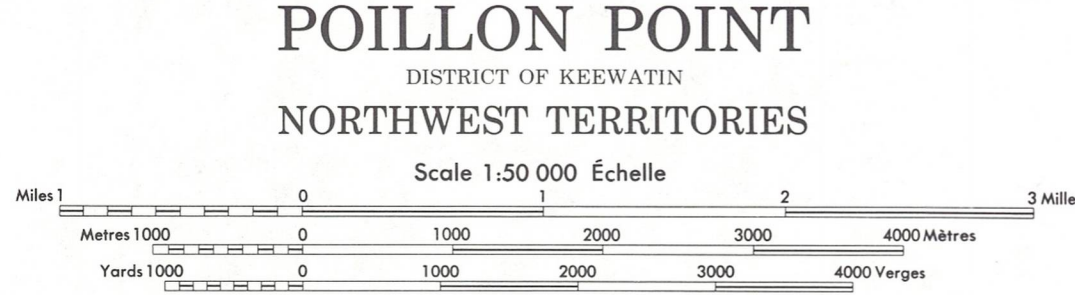
The 1981 MAGNETIC BEARING is 11°41' (208 mils) WEST OF GRID NORTH.
 L'ANNÉE CHANGE INCREASING 0.3'
 GRID NORTH is 2°01' (36 mils) WEST OF TRUE NORTH for centre of map.
 Le REPERE MAGNÉTIQUE en 1981 est à 11°41' (208 mils) à l'OUEST du NORD DU QUADRILLAGE.
 VARIATION ANNUELLE CROISSANTE 0.3'
 NORD DU QUADRILLAGE est à 2°01' (36 mils) à l'OUEST du NORD GÉOGRAPHIQUE au centre de la carte.

THE MAGNETIC COMPASS MAY BE ERRATIC IN THIS AREA.
 LA BOUSSOLE SERA PEUT-ÊTRE INSTABLE DANS CETTE RÉGION



PRODUCED BY THE SURVEYS AND MAPPING BRANCH, DEPARTMENT OF ENERGY, MINES AND RESOURCES, OTTAWA, PUBLISHED IN 1981.
 COPIES MAY BE OBTAINED FROM THE CANADA MAP OFFICE, DEPARTMENT OF ENERGY, MINES AND RESOURCES, OTTAWA, OR YOUR NEAREST MAP DEALER.
 © 1981, HER MAJESTY THE QUEEN IN RIGHT OF CANADA, DEPARTMENT OF ENERGY, MINES AND RESOURCES.

ELEVATIONS IN METRES ABOVE MEAN SEA LEVEL
 CONTOUR INTERVAL 10 METRES
 NORTH AMERICAN DATUM 1927
 TRANSVERSE MERCATOR PROJECTION



ALTITUDES EN MÈTRES
 ÉCOUSTANCE DES COURBES 10 MÈTRES
 SYSTÈME DE RÉFÉRENCE GÉODÉSIQUE NORD-AMÉRICAIN 1927
 PROJECTION TRANSVERSE DE MERCATOR

ÉTABLI PAR LA DIRECTION DES LEVES ET DE LA CARTOGRAPHIE, MINISTÈRE DE L'ÉNERGIE, DES MINES ET DES RESSOURCES, OTTAWA, PUBLIÉE EN 1981.
 CES CARTES SONT EN VENTE AU BUREAU DES CARTES DU CANADA, MINISTÈRE DE L'ÉNERGIE, DES MINES ET DES RESSOURCES, OTTAWA, OU CHEZ LE Vendeur LE PLUS PRÈS.
 © 1981, SA MAJESTÉ LA REINE DU CHEF DU CANADA, MINISTÈRE DE L'ÉNERGIE, DES MINES ET DES RESSOURCES.

ON PEUT OBTENIR DES RENSEIGNEMENTS SUR LE LIEU ET L'ALTITUDE EXACTE DES REPERES DE NIVELLEMENT EN ÉCRIVANT AUX LEVES GÉODÉSIQUES, DIRECTION DES LEVES ET DE LA CARTOGRAPHIE, OTTAWA.