

PIEDS A GLISSEMENT ONWARD POUR MEUBLES

MEILLEURS QUE LES ROULETTES

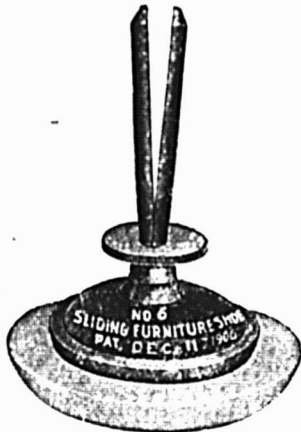
Tous les modèles et dimensions.—Pour tous les genres de meubles.

ILS SONT VENDUS CHEZ LES

MARCHANDS DE MEUBLES, LES QUINCAILLIERS, DANS LES MAGASINS GENERAUX
MARCHANDS

Permettez-nous de vous les expliquer.—Demandez le nouveau catalogue Cinq et les prix.

Nous fournissons les enseignes de vitrine, les circulaires de publicité et les étagères d'étalage GRATUITEMENT.



Pour tables, dressoirs, cabinets, chiffonniers, divans, lits en bois



Pour Pianos



Pour lits métalliques

ILS SONT GARANTIS

ECRIVEZ AUJOURD'HUI

ONWARD MANUFACTURING COMPANY, Immeuble Onward, Kitchener (Ont).

VINAIGRE TA-BELL (Table)
Préparé spécialement pour la table.
10c. la bouteille. . . . \$0.95 la douz.
En caisses de 4 douzaines.
Conditions: comptant, sans escompte.

Fret payé pour cinq caisses ou plus jusqu'à toute station de chemin de fer entre Windsor et Montréal et au sud de North Bay. Pour tout autre endroit on allouera 25c. par 100 livres pour le fret.

CHURCH & DWIGHT
Cow Brand Baking Soda.



En boîtes seulement.

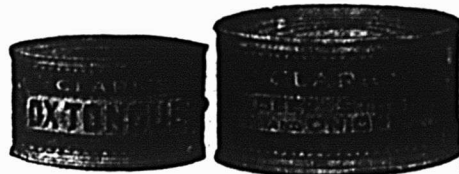
Empaqueté comme suit:

Caisnes de 96 paquets de 5c. \$3.20
Caisse de 60 paquets de 1 liv. 3.20
— 120 — ½ liv. 3.40
— 30 — 1 liv.
et 60 paq. mélangés, ½ liv. . . 3.30

W. CLARK, LIMITED
Montréal.

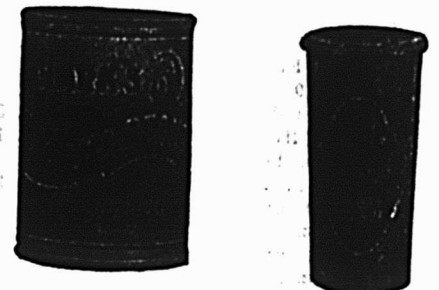
Conserves	La douz.
Corned Beef Compressé . . .	½s. 2.75
— — — — —	1s. 3.50
— — — — —	2s. 9.00
— — — — —	6s. 34.75
Corned Beef Compressé . . .	14s. 68.00
Roast — — — — —	½s. 2.75
— — — — —	1s. 3.50
— — — — —	2s. 9.00
— — — — —	6s. 34.75
Boeuf bouilli	1s. 3.50
— — — — —	2s. 9.00
— — — — —	6s. 34.75
Veau en gelée	½s. 2.75
Veau en gelée	1s. 3.50
Fèves au lard, Sauce Chili, étiquettes rouge et dorée, caisses	

de 66 liv., 4 douz. à la caisse.
la douzaine 0.90
do, 43 liv., 4 douz., la douz. 1.15
do, grosses boîtes, 42 liv., 2 douzaines la douz. 1.85
do, boîtes plates, 51 liv., 2 douzaines la douz. 2.50



— à la Végétarienne, avec sauce tomates, boîtes de 42 liv. 1.80
— au lard, grandeur 1½
Sauce Chili, la douzaine 1.75
— Tomates, la douzaine 1.75
Sans sauce la douzaine 1.45
Pieds de cochons sans os 1s. 3.50
— — — — — 2s. 8.00
Boeuf fumé en tranches, boîtes de ferblanc ½s. 2.00
— — — — — pots de ferblanc 1s. 3.00
— — — — — pots en verre ½s. 1.50
Boeuf fumé en tranches, pots en verre ½s. 2.25
— — — — — pots en verre 1s. 3.50
Langue, jambon et pâté de veau ½s. 1.50
— — — — — ½s. 2.00
Jambo net pâté de veau ½s. 2.00
Viandes en pots épicées, boîtes en fer-blanc, boeuf, jambon, langue, veau, gibier . . . ½s. 0.65
— — — — — pots en fer-blanc, boeuf, jambon, langue, veau, gibier . . . ½s. 1.30
— — — — — de verre, poulet, jambon, langue ½s.
Langues ½s.

— 1s.
— de boeuf, boîtes en fer-blanc ½s. 3.50
— — — — — 1s. 6.25
— — — — — 1½s. 9.50
— — — — — 2s. 13.00



— en pots de verre 1s.
— de boeuf pots de verre size 1½
— — — — — 2s.
Viande hachée en "tins" cachetées hermétiquement . . . 1s. 2.50
— — — — — 2s. 3.50
— — — — — 3s. 4.55
— — — — — 4s. 6.25
Viande hachée en "tins" cachetées hermétiquement . . . 5s. 9.50
Viande hachée.
En seaux, 25 livres 0.15
En cuves, 50 livres 0.15
Sous verre 3.00

KETCHUP AUX TOMATES
Bouteilles,
— 56 " 16 —
BEURRE DE PEANUT
Beurre de Peanut, 16 "—½—2 1.22
— — — — — 24 "—½—2 1.70
— — — — — 17 "—1—1 2.25
Boîtes carrées
Seaux, 24 livres 0.24
— 10 — 0.25
— 5 — 0.27