

LES ÉCHECS

MONTREAL, 23 juillet 1880.

Pour nouvelles littéraires, s'adresser à Mr le Dr T. LAMOUREUX, 589, rue Ste-Catherine.

Pour problèmes, parties, etc., à Mr O. TREMPER, 698, rue St-Bonaventure, Montréal.

SOLUTIONS JUSTES

Problème No. 225.—MM. X. Beaujeu, Berthier; Un amateur, Terrebonne; M. Lalandy, New-York; Triduven, Trois-Rivières; N. P. Sorel; Un ami des Échecs Ottawa; N. O. Paquin, P. Dugas, M. Toupin, Montréal.

CORRESPONDANCE

J. W. S., Montréal.—Journaux reçus. Merci. V. G., Québec.—Nous publierons la semaine prochaine l'une des parties demandées.

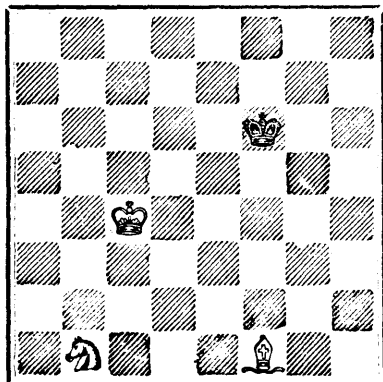
MAT DE FOU ET DU CAVALIER

Solutions pour les positions précédentes. D'abord, construisons la position préparatoire; c'est par elle qu'il faut commencer, à moins qu'on ne soit arrivé à la position intermédiaire ou au défilé.

I.—POSITION PRÉPARATOIRE

DIAGRAMME E.

NOIRS.



BLANCS.

CONSTRUISONS LA POSITION PRÉPARATOIRE.

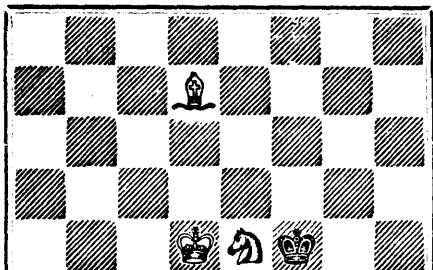
Blancs. Noirs. 1 R 4e D 1 R joue 2 C 3e F D 2 R " 3 C 4e R 3 R " F où l'on veut. Pos. prépara. diag. A

II.—TRAJET DE LA PRÉPARATOIRE A L'INTERMÉDIAIRE

Nous choisissons de préférence la variante où le C est obligé d'agir immédiatement. C'est à-dire lorsque le Roi noir est à 5e F R.

DIAGRAMME F.

NOIRS.



Blancs. Noirs.

1 F 6e R 1 R 6e F 2 C 3e F D 2 R 5e F 3 C 2e R, échec 3 R 4e C. Si: 3 R 6e F 4 R 3e D forçant la position finale décisive. 4 R 5e R. Si: 4 R 5e T 5 R 5e F R. L. si: 5 R 6e T 6 R 5e C, échec, forçant la position finale. 5 C 4e D 5 R 4e C 6 C 3e F R, échec 6 R 3e C 7 R 6e D 7 R 3e P 8 R 7e D 8 R 2e C 9 R 7e R 9 R 3e C 10 F 7e D 10 R 4e T 11 R 6e F 11 R 3e T 12 F 8e R, position intermédiaire.

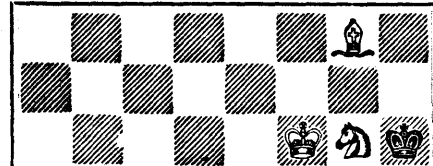
III.—TRAJET DE L'INTERMÉDIAIRE A LA FINALE DÉCISIVE

13 C 5e R 13 R 2e T 14 C 6e C R 14 R 3e T 15 F 7e F R 15 R 2e T 16 F 2e C R, position finale décisive, efficace dans toutes les régions de l'échiquier (diag. G). Il faut bien s'en pénétrer.

IV.—TRAJET DE LA POSITION FINALE DÉCISIVE AU MAT

DIAGRAMME G.

NOIRS.



Blancs. Noirs. (A)

17 C 5e R 17 R 4e T 18 R 5e F 17 R 5e T (A) 19 C 4e C R 18 R 6e C 20 F 4e F D 20 R 6e C 21 F 2e R 21 R 5e T 22 C 5e R 22 R 6e C 23 C 3e D 23 R 5e T 24 R 4e F 24 R 6e T 25 C 1er R 25 R 5e T 26 C 2e C R, échec 26 R 6e T 27 R 3e F 27 R 7e T 28 C 4e F R 28 R 8e C 29 R 3e C 29 R 8e T 30 F 3e D 30 R 8e C

31 C 3e T R, échec 31 R 8e T 32 F mat.

(A)

18 C 4e C R, échec 17 R 3e T 19 R 5e F 18 R 4e T 20 R 4e F 20 R 4e T 21 F 7e F R, échec 21 R 5e T 22 F 6e C R 22 R 6e T 23 C 3e R même stratégie. 23 R 7e T 24 R 3e F 24 R 6e T 25 C 2e C R 25 R 7e T 26 R 2e F, et mat en 5

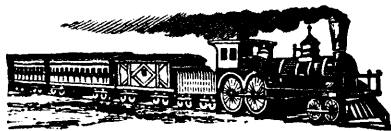
NOTA.—Nous ne croyons pas devoir examiner toutes les petites variantes qui se présentent à partir de la position préparatoire; nous les avons analysées dans le plus grand détail; les unes conduisent à la position intermédiaire, et de là au mat; d'autres, assez nombreuses, mènent directement au mat.

Solution du problème No. 225.

Blancs. Noirs. 1 D 1er T D 1 1 2 Mat selon le coup des Noirs.

Solution du problème No. 226.

Blancs. Noirs. 1 T 6e T D 1 1 2 Mat selon le coup des Noirs.



CHEMIN DE FER Q.M.O. & O. CHANGEMENT D'HEURES

A partir de Mercredi, le 23 JUILLET 1880, les trains partiront comme suit:

Table with columns: MIXTE, MALLE, EXPRESS. Rows: Départ de Hochelaga pour Hull, Arrivée à Hull, Départ de Hull pour Hochelaga, Arrivée à Hochelaga, Départ de Hochelaga pour Québec, Arrivée à Québec, Départ de Québec pour Hochelaga, Arrivée à Hochelaga, Départ de Hochelaga pour St. Jérôme, Arrivée à St. Jérôme, Départ de St. Jérôme pour Hochelaga, Arrivée à Hochelaga.

(Trains locaux entre Hull et Aylmer.)

Les trains quittent la Gare du Mile-End, Sept minutes plus tard.

Sur tous les Trains pour Passager il y a des magnifiques Chars-Palais et des Chars-Dortoirs élégants sur les Trains de Nuit.

Les Trains allant à et venant de Ottawa font rencontre avec les trains allant à et venant de Québec.

Les Trains du Dimanche partent de Montréal et de Québec à 4 p.m.

Tous les trains font leur parcours d'après l'heure de Montréal.

BUREAU GÉNÉRAL, 13 Place d'Armes. BUREAU DES BILLETS, 13 Place d'Armes, 202 Rue St. Jacques, Montréal. Vis-à-vis l'Hôtel St. Louis, Québec.

L. A. SÉNÉCAL, Surintendant-Général.



CHEMIN DE FER DU PACIFIQUE

Soumissions pour matériel roulant

On demande des soumissions pour la fourniture du matériel roulant, qui doit être livré sur la ligne du chemin de fer du Pacifique, dans le cours des quatre années prochaines. Les entrepreneurs devront s'engager à fournir chaque année:

- 20 locomotives. 16 wagons de première classe, ou wagons-lits, selon que pourra l'exiger le Département. 20 wagons de seconde classe. 3 wagons d'express ou de bagage. 3 wagons de poste et wagons fumoirs. 240 wagons de fret couverts. 100 wagons de fret découverts. 2 charrettes pour le déblayage de la voie. 2 charrettes à neige. 2 charrettes en saillie. 50 wagons d'équipe.

Le tout devra être manufacturé dans la Puissance du Canada et livré sur le parcours du chemin de fer du Pacifique, à Fort William ou dans la province de Manitoba.

En s'adressant au bureau de l'ingénieur en chef, à Ottawa, le ou après le 15ème jour de MARCH prochain, on pourra obtenir les dessins, les spécifications ou autres détails.

Le soumissionnaire recevra les soumissions jusqu'à JEUDI le PREMIER JOUR de JUILLET prochain.

Par ordre, F. BRAUN, Secrétaire. Dép. des chemins de fer et des canaux, Ottawa, 7 février 1880.

CE JOURNAL se trouve sur la liasse, dans le Bureau d'Annonces de MM. GEO. P. ROWELL & CIE., (No. 10, RUE SERRUE), où les contrats peuvent y être passés pour les annonces de NEW-YORK.

FER BRAVAIS. Adopté dans tous les Hôpitaux. (FER DIALYSE BRAVAIS) Recommandé par tous les Médecins. Contre ANÉMIE, CHLOROSE, DÉBILITÉ, ÉPUISEMENT, PERTES BLANCHES, etc. Le Fer Bravais fort liquide en gouttes concentrées est le seul exempt de tout acide; il n'a ni goût, ni saveur et ne produit ni constipation, ni diarrhée, ni échauffement, ni fatigue de l'estomac; de plus c'est le seul qui ne noircisse jamais les dents. C'est le plus économique des ferrugineux, puisqu'un flacon dure un mois. Dépôt Général à Paris, 13, r. Lafayette (pres l'Opéra), et toutes Pharmacies. Bien se méfier des imitations dangereuses et exiger la marque de fabrique ci-contre. Envoi gratis sur demande affranchie d'une intéressante brochure sur l'Anémie et son traitement. A Montréal: MM. LAVIOLETTE & NELSON.

Chemin de Fer du Pacifique Canadien. Soumissions pour matériel roulant. Le temps pour la réception des soumissions pour matériel roulant pour le Chemin de fer du Pacifique Canadien, prolongé de plus de quatre mois, est prolongé jusqu'au DEUX AOÛT. Par ordre, F. BRAUN, Secrétaire. Département des Chemins de Fer et des Canaux, Ottawa, 23 juin 1880.

VÉRITÉS. Les AMERS DE HOUBLON sont les Amers les plus purs et les meilleurs qui aient jamais été faits. Ils sont composés d'extraits de Houblon, de Bochn, de Mandragore et de Dents-de-lion — les médecines les plus anciennes, les meilleures et les plus précieuses du monde, contiennent les propriétés curatives de tous les autres Amers, étant le plus grand Purificateur du Sang et Régulateur du Foie, et le meilleur moyen sur terre d'obtenir la santé et la vie. Il est de toute impossibilité qu'une maladie existe longtemps lorsqu'on fait usage de ces Amers, leur manière d'opérer est tellement parfaite et variée. Ils donnent une nouvelle vie et une nouvelle vigueur aux vieillards et aux infirmes. A tous ceux à qui leur emploi est cause d'irrégularité des intestins ou des organes ordinaires, ou qui ont besoin d'exercer leur appétit d'un tonique doux et stimulant, ces Amers sont inestimables, étant à un haut degré, nutritifs, toniques et stimulants, sans être enivants. Quelques soient les symptômes ou les souffrances, la maladie ou l'indisposition, faites usages des AMERS DE HOUBLON. N'attendez pas que vous soyez malade, mais dès que vous vous sentez indisposé ou mal à l'aise, prenez immédiatement des Amers. Cela peut sauver votre vie. Des centaines ont été sauvés comme cela. \$500 seront payés dans n'importe quel cas où ils n'auront pas guéri ou soulagé. Ne souffrez donc pas vous-même et ne laissez pas vos amis souffrir, mais servez-vous et faites leur prendre les AMERS DE HOUBLON. Souvenez-vous que les AMERS DE HOUBLON ne sont pas une de ces basses, viles et envivantes panacées, mais la meilleure et la plus pure médecine qui ait jamais été découverte; "L'AMI ET L'ESPOIR DE L'INVALIDE." Aucune personne ou aucune famille ne devrait s'en passer. Essayez les AMERS dès aujourd'hui. En vente chez tous les droguistes.

LA POUDRE ALLEMANDE SURNOMMÉE THE COOK'S FRIEND NE FAILLIT JAMAIS ET EST Vendue chez tous les Epicier respectables. 20 Cartes-Chromo, joli Bouton de Rose, ou 25 Devises Florales avec nom, 10 cts. — Cts. de Cartes NAS-SAC, Nassau, N.-Y.

BOTANIQUE. "Cours Élémentaire de BOTANIQUE et FLORE DU CANADA," à l'usage des maisons d'éducation, par L'ABBÉ J. MOYEN, professeur de sciences naturelles au collège de Montréal. 1 Volume in-8 de 334 pages orné de 46 planches. Prix Cartonné, \$1.20.—Par la poste, \$1.30. \$12.00 la douzaine—et frais de port. Le Cours Élémentaire seul (62 pages et 31 planches) Cartonné, 40c.—\$4.00 la douzaine. Le même, broché 30c.—\$3.00 la douzaine. S'adresser à LA CIE. DE LITHO. BURLAND, 5 et 7, Rue Bleury, Montréal.

M. J. H. BATES, Agent d'Annonces, 41, PARK ROW (64, Times), est autorisé à signer tous contrats our annonces, à nos plus bas prix, à ses bureaux, au ASTOR HOUSE, L'OPINION PUBLIQUE, pour être insérées dans L'Opinion Publique.

AVIS! The Scientific Canadian AND PATENT OFFICE RECORD. Cette PRÉCIEUSE REVUE MENSUELLE a été beaucoup améliorée durant l'année dernière et contient maintenant les renseignements les plus Récents et les plus Utiles relativement aux Sciences et aux diverses branches des Métiers Mécaniques, choisis avec le plus grand soin pour l'information et l'instruction des Ouvriers du Canada. Une partie de ses colonnes est consacrée à la lecture instructive, convenable pour les jeunes membres de la famille, des deux sexes. TELLE QUE HORTICULTURE, HISTOIRE NATURELLE, JEUX ET AMUSEMENTS POPULAIRES, OUVRAGES DE FANTAISIE ET A L'AILLAGE POUR DAMES, ET COURTES ET AMUSANTES HISTOIRES. THE SCIENTIFIC CANADIAN Conjointement avec le PATENT OFFICE RECORD Contient 48 pages remplies des plus Belles Illustrations et environ 125 diagrammes de tous les Brevets émis chaque mois en Canada; c'est une publication qui mérite l'encouragement de tous les Ouvriers de la Puissance, dont la devise devrait toujours être: ENCOURAGEONS L'INDUSTRIE NATIONALE. Prix: Seulement \$2.00 par année. LA CIE. DE LITHO. BURLAND, PROPRIÉTAIRE ET ÉDITEUR, 5 et 7, RUE BLEURY.

NOUVEAU PROCÉDÉ. PHOTO-ELECTROTYPE. La Cie. Lithographie Burland, Nos 5 et 7, RUE BLEURY, a l'honneur d'annoncer qu'elle seule a le droit d'exploiter à Montréal le nouveau procédé pour faire des ELECTRO-TYPIES avec des DESSINS A L'ENCRE ET A LA PLUME Gravures sur bois, ou Photographies, convenables pour être imprimées sur toutes espèces de presses typographiques. Ce procédé évite tout le travail manuel du graveur, et permet aux Propriétaires de fournir aux Imprimeurs ou Éditeurs des ELECTROTYPIES de livres ou autres publications, de format agrandi ou rapetisé, à très-bon marché. On attire tout particulièrement l'attention des hommes d'affaires sur ce nouveau procédé, qui comble une lacune dans l'imprimerie, et dont les résultats sont magnifiques et à bien bon marché. ESSAYEZ-LE!

AU CLERGE. LE PROTESTANTISME jugé et condamné par les protestants. Avec le double compte-rendu d'une discussion publique entre l'auteur et un ministre. Par M. L'ABBÉ GUILLAUME, Curé de St. André-Avellin. Approuvé et recommandé par Mgr. l'Évêque d'Ottawa. 500 pages 8vo.—impression de luxe—broché.....\$1.00 même par la poste.....\$1.20 S'adresser à LA CIE. DE LITHO. BURLAND, 5 et 7, Rue Bleury, Montréal.

"L'INTENDANT BIGOT" PAR JOSEPH MARMETTE. Brochure de 94 pages grand 8vo. Prix: 25 Centimes. Une remise libérale est faite aux Libraires et aux Agents. S'adresser à LA CIE. DE LITHO. BURLAND, 5 et 7, Rue Beury, Montréal.

M. E. DUNCAN SNIFFIN est autorisé à signer des contrats pour annoncer dans L'OPINION PUBLIQUE, à nos plus bas prix, à ses bureaux, au ASTOR HOUSE, NEW-YORK. L'OPINION PUBLIQUE est imprimée aux Nos. 5 et 7, rue Bleury, Montréal, Canada, par la COMPAGNIE DE LITHOGRAPHIE BURLAND (LIMITÉE).