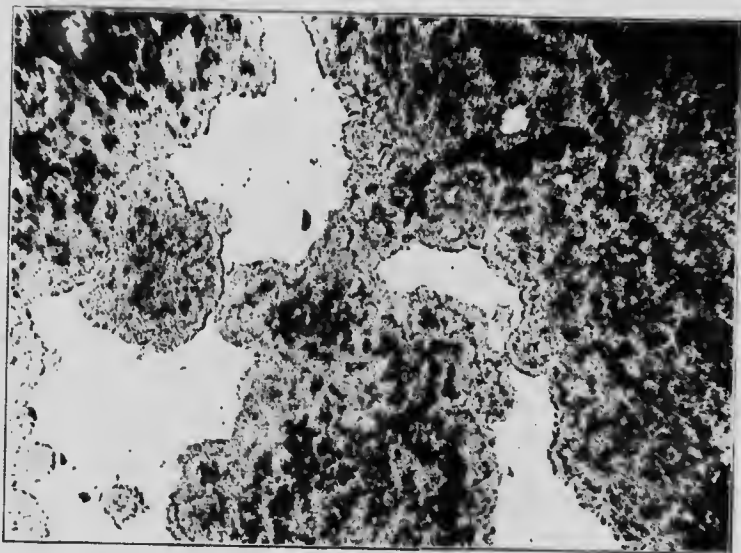


A.



B.

- A. Microphotographie montrant le caractère drusifforme d'une roche renfermant de la colerainite; grossissement de 30 diamètres, lumière naturelle; mine d'amiante Standard. (Page 62).
- B. Microphotographie montrant le caractère drusifforme d'une roche renfermant de la colerainite; grossissement de 30 diamètres, lumière naturelle; mine d'amiante Standard. (Page 62).