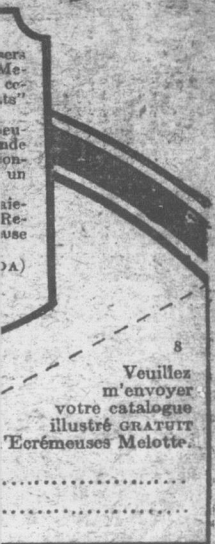


de Entier
Satisfaction



recommandées 1927, pour les Pro-
comptabilité des lignes situées
Lévis et Diamond Junction,
ment.
recette brutes en juillet a'expli-
édit de jours de travail, cinq
riode de vacances retardée lors
bilité de la Confédération. D'us-
pagne a transporté 146,000
tonnes de marchandises de
s dépenses résulte en partie de
alaires et en partie des amélio-
rations. On a aussi constaté com-
illes de nouvelles voies mises en
agmentation de trains de voya-

DE COMMERCE
des le GUIDE DE L'INVEN-
i sera envoyé gratuit
N & MARION
Université, Montréal.
Québec et Washington, D. C.

104 PAGES
GAGEMENTS
ment
gros
aux
AUD

t y est décrit dans un
LA ROUILLE
recouvre entièrement
zinc pur. C'est pour-
s d'étable "Toronto"
t à la rouille et aux
bles durant la période
able "Toronto" com-
enclos à taureaux,
chères.
rochures, aujourd'hui
ENGINE & PUMP Co. Ltd.
604 Edifice Castle
rine Ouest, Montréal
Calgary, Regina
ABLE
ielle est
HAUD"



SUR LA ROUTE

La loi est la même pour tous.

La grande majorité des conducteurs de camions gardent leur côté de la route, mais un certain nombre semble ignorer que tous les véhicules, quels qu'ils soient, même les autobus, doivent conserver la droite et ne pas obstruer la circulation. Certains chauffeurs de camions se fient que le véhicule qu'ils conduisent, par le fait qu'il est lourd, est moins exposé aux dommages en cas de collision. C'est un état d'esprit qui n'a aucune raison d'être.

La loi est la même pour tous. Il nous est arrivé à nous-même d'être à deux doigts de capoter parce qu'un autobus s'obstinait à garder le milieu de la route. Il ya falloir faire des exemples.

Projecteurs aveuglants.

La loi de la circulation défend aux auto-
mobilistes d'éblouir ou d'aveugler avec
leurs lanternes les automobilistes venant
en sens opposé. En général, les conduc-
teurs de véhicules automobiles observent
ce règlement pour leurs lumières d'avant,
mais ils le violent souvent avec les projec-
teurs qu'ils emploient. L'usage des projec-
teurs n'est pas prohibé, mais cet usage doit
être conforme à la loi, c'est-à-dire qu'on
ne doit pas se servir du projecteur de fa-
çon à aveugler les automobilistes que l'on
rencontre. On peut se servir des projec-
teurs pour éclairer le côté du chemin ou
le fossé lorsque cela est nécessaire, mais
il faut éviter de s'en servir comme phares
aveuglants.

APPARENCE DES RECOLTES DANS LA PROVINCE DE QUEBEC

Québec, le 1er septembre 1927.—
D'après les rapports reçus des agronomes
officiels, le Bureau des Statistiques de
Québec publie ci-après un état indiquant,
à date, l'apparence des récoltes dans les
différentes régions agricoles de la province.

Bas de la province.—A part quelques
localités où l'on a coupé l'orge, la récolte
des céréales n'est pas encore commencée.
L'apparence générale des cultures est
bonne. On rapporte de Bonaventure que la
récolte du blé sera médiocre. Les pommes
de terre font présager un bon rendement.
Peu de pommes et de prunes, mais beau-
coup de légumes. Les plantes n'ont pas
souffert de la sécheresse ou de la pluie.
Dans quelques districts cependant le grain
a souffert de la pluie. Les pâturages sont
dans des conditions assez bonnes. Le mar-
ché local est ferme et l'on rapporte de
Gaspé que les œufs, les légumes et le
beurre se vendent à bons prix.

District de Québec.—La récolte des
céréales est commencée depuis cette se-
maine. Le blé, l'avoine et l'orge dans plu-
sieurs localités sont en excellente condi-
tion. Les pommes de terre seront abon-
dantes quoique dans certains districts la
récolte sera moyenne. Le tabac et le lin
donneront également une récolte moyenne
et celle du blé d'Inde semble plutôt être
médiocre. En général, il y a beaucoup de
pommes, de prunes et de légumes. Le grain
et les patates ont souffert de la pluie; de
Champlain on rapporte que la gelée a
causé des dommages au sarrasin. Tous les
pâturages de la région sont en bien bonne
condition, à l'exception de ceux de Cham-
plain où ils sont médiocres. Le marché
local est ferme et même très fort en cer-
tains endroits.

District de Montréal.—La récolte n'est
pas avancée dans la région de Montréal.
L'orge, le blé et l'avoine donneront un bon
rendement. Les pommes de terre sont
as ez abondantes. Dans les comtés de
Montcalm et de l'Assomption on rapporte
que la récolte du tabac sera plutôt médi-
ocre. Par contre, pour ceux de Joliette et
de Berthier, les indications sont que la
récolte sera excellente. Le blé d'Inde à
grains donnera une récolte moyenne. Il y

aura peu de pommes et de prunes, mais
une récolte moyenne de légumes. En géné-
ral, les plantes n'ont pas souffert de la
sécheresse. La pluie, la gelée et la rouille
ont causé des dommages en quelques en-
droits. Le marché local est en général très
bon et les produits laitiers se vendent bien.

Cantons de l'Est.—La récolte des céréa-
les est assez avancée. Le blé, l'avoine,
l'orge et les pois donneront une récolte
supérieure à celle de l'an dernier. Les pom-
mes de terre sont abondantes et de bonne
qualité. Le tabac et le lin donneront une
bonne récolte. Il y a peu de pommes et de
prunes, mais les légumes sont plus abon-
dants que l'année dernière. Dans Comp-
ton, les tomates, les betteraves et les com-
bres ont légèrement souffert de la gelée.
Les pâturages sont tous en excellente con-

dition. Le marché local est normal. Dans
Frontenac, on rapporte que la récolte du
foin n'est pas complètement terminée.

Nord de la province.—La récolte dans
cette région ne fait que commencer.
L'avoine, l'orge, le blé et les pois sont
en excellente condition et font présager
une récolte abondante. Les pommes de
terre seront abondantes. Le tabac et le lin
donneront une bonne récolte. Il y a beau-
coup de légumes, mais peu de pommes et
de prunes. Le foin et les patates ont souf-
fert quelque peu de la pluie. De l'Atitibi
on rapporte que les insectes ont causé des
dommages aux choux et que par suite des
pluies presque continuelles, la coupe du
foin n'est pas encore terminée. Les pâtu-
rages sont en excellent état. Les prix des
produits laitiers sont bons.

La qualité et l'arôme du

Café PRESIDENT

en font le choix de tous les
amateurs de bon café

Coupon de valeur dans chaque
paquet.

UN MILLE A LA MINUTE AVEC AISE ET CONFORT



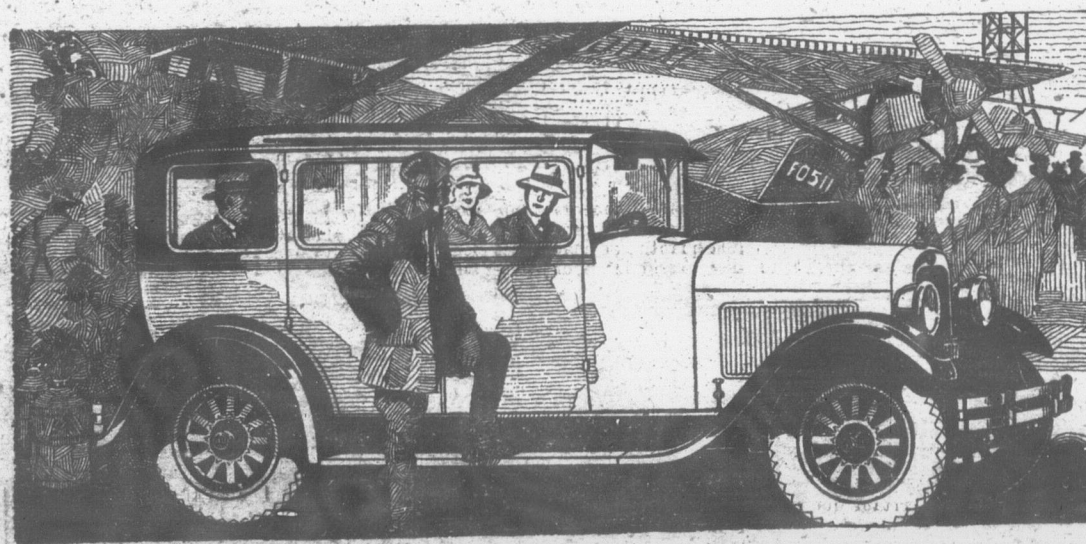
CE nouveau Dodge 4
passagers atteint
pleine vitesse avec ai-
sance et la maintient
heure après heure avec
une ample réserve pour
un effort soudain. Accé-
lération excitante. Puis-
sance du Dodge.

Carrosserie remarquable-
ment spacieuse, sans ex-
cès de pesanteur ni de
volume. Sièges aussi
confortables que votre
chaise favorite. De l'es-
pace pour vous détendre
les jambes, et ample-

ment au-dessus de votre
tête.

Un char élégant dans
toutes les parties depuis
ses phares jusqu'à la lu-
mière d'arrière. Appa-
rence élégante, fini élé-
gant, accessoires élé-
gants. Rembourrage le
plus dispendieux et le
plus luxueux qu'il y ait
sur aucun char au-des-
sous de mille dollars.

Examinez et conduisez
ce brillant quatre cylin-
dres. Vous y découvri-
rez bien des détails iné-
dits dans un char d'aus-
si bas prix.



DODGE BROTHERS
NOUVEAU QUATRE
FAIT AU CANADA