

LE JEU DE DAMES

Adresser toutes les communications concernant le Jeu de Dames à M. J.-E. TOURANGEAU, bureau de L'OPINION PUBLIQUE, Montréal.

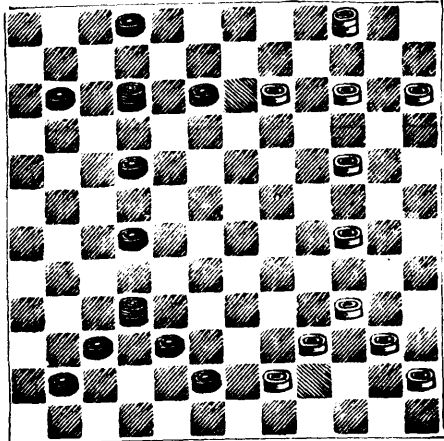
Solutions justes du problème 256

Montréal: MM. H. Leclerc, N. Chartier, Z. Pouliot, J.-O. Pément, H.-R. Denis A. Rochon.

PROBLÈME No. 257

Composé par M. P. D. LÉTOURNEAU, North Brookfield, Mass.

NOIRS.



BLANCS.

Les Blancs jouent et gagnent
Solutions justes du problème 256

Les Blancs jouent de	Les Noirs jouent de
62 57	7 20
48 42	55 44
32 26	21 32
69 62	58 56
33 27	22 46
54 48	41 54
64 58	52 39
65 59	54 52
18 12	46 57
53 48	35 54
66 60	54 65
72 35	6 17
42 51 et gagnent.	

Prix du Marché de Détail de Montréal

Montréal, 11 mars 1881.

FARINE	\$	c.	\$	c.
Farine de blé de la campagne, par 100 lbs	2 80	3 00		
Farine d'avoine	2 30	2 50		
Farine de blé d'Inde	1 25	1 30		
Sarrasin	0 00	2 00		

GRAINS

Blé par minot	1 50	1 70
Pois do	0 80	0 90
Orge do	0 75	0 90
Avoine par 40 lbs	0 35	0 40
Sarrasin par minot	0 45	0 50
Lin do	1 50	1 60
Lin do	0 00	0 00
Blé d'Inde do	0 70	0 75

LAITERIE

Beurre frais à la livre	0 25	0 30
Beurre salé do	0 20	0 22
Fromage à la livre	0 13	0 15

VOLAILLES

Dindes (vieux) au couple	1 50	2 00
Dindes (jeunes) do	0 00	0 00
Oies au couple	1 00	1 25
Canards au couple	0 40	0 55
Poules do	0 40	0 50
Poulets do	0 30	0 40

LÉGUMES

Pommes au baril	1 50	2 50
Patates au sac	0 45	0 50
Fèves par minot	1 20	1 40
Oignons par tresse	0 04	0 05

GIBIERS

Canards (sauvages) par couple	0 35	0 40
do noirs par couple	0 50	0 60
Pleuviers par douzaine	0 00	0 00
Bécasses au couple	0 00	0 00
Pigeons domestiques au couple	0 15	0 20
Foies au couple	0 75	0 80
Tourterelles à douzaine	0 00	0 00

VIANDES

Bœuf à la livre	0 05	0 10
Lard do	0 11	0 12
Mouton do	0 07	0 10
Agneau do	0 08	0 10
Lard frais par 100 livres	7 50	8 00
Bœuf par 100 livres	5 50	7 00
Lièvres	0 00	0 00

DIVERS

Sucre d'érable à la livre	0 08	0 10
Sirop d'érable au gallon	0 80	1 00
Miel à la livre	0 20	0 15
Œufs frais à la douzaine	0 20	0 25
Haddock à la livre	0 05	0 05
Salmon par livre	0 11	0 12
Peaux à la livre	0 07	0 00

Marché aux Bestiaux

Bœuf, 1re qualité, par 100 lbs	\$ 5 00	à 7 50
Bœuf, 2me qualité	3 75	à 6 00
Vaches à lait	15 00	à 25 00
Vaches extra	25 00	à 40 00
Vaches, 1re qualité	4 00	à 5 00
Vaches, 2me qualité	2 00	à 3 00
Vaches, 3me qualité	1 00	à 2 00

Foin, 1re qualité, par 100 boîtes	\$ 7 00	8 00
Foin, 2e qualité	5 00	à 6 00
Foin, 1re qualité	3 00	à 4 00
Foin, 2e qualité	2 00	à 3 00



QUINA-LAROCHE
ÉLIXIR VINEUX
(Extrait des 3 Quinquinas)

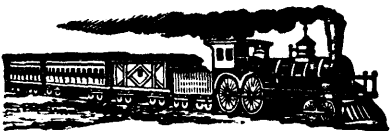
Apéritif. Fortifiant, Fébrifuge.

recommandé contre

les AFFECTIONS D'ESTOMAC.
ANÉMIE, MANQUE DE FORCES,
SUITES DE COUCHES, LANGUEUR,
FIÈVRES INVÉTÉRÉES, etc.

PARIS, 22 & 19, RUE DROUOT & LES PHARMACIES.

Agents pour le Canada, MM. Laviolette et Nelson,
209, rue Notre-Dame, Montréal.



CHEMIN DE FER Q.M.O. & O.

CHANGEMENT D'HEURES

A PARTIR DE

JEUDI, 23 DEC. 1880.

Les trains partiront comme suit:

	MIXTE.	MALLE.	EXPRESS
Départ de Hochelaga pour			
Ottawa	1.30 am	8.30 am	5.15 pm
Arrivée à Ottawa	11.30 "	1.10 pm	9.55 pm
Départ de Ottawa pour Ho-			
chelaga	12.10 "	8.10 am	4.55 pm
Arrivée à Hochelaga	10.30 "	12.50 pm	9.35 pm
Départ de Hochelaga pour			
Québec	6.00 pm	3.00 pm	10.00 pm
Arrivée à Québec	8.00 am	9.55 pm	6.30 am
Départ de Québec pour			
Hochelaga	5.30 pm	10.10 am	10.00 pm
Arrivée à Hochelaga	8.00 am	5.00 pm	6.30 am
Départ de Hochelaga pour			
St. Jérôme	5.30 pm		
Arrivée à St. Jérôme	7.15 "		
Départ de St. Jérôme pour			
Hochelaga	6.45 am		
Arrivée à Hochelaga	9.00 "		
Départ de Hochelaga pour			
Joliette	9.00 pm		
Arrivée à Joliette	7.25 pm		
Départ de Joliette pour Ho-			
chelaga	6.00 am		
Arrivée à Hochelaga	8.20 am		

(Trains locaux entre Aymer.)
Les trains quittent la Gare du Mile-End, Sept minutes plus tard.

Sur tous les Trains pour Passager il y a des magnifiques Chars-Palais et des Chars-Dortoirs élégants sur les Trains de Nuit.

Les Trains allant à et venant de Ottawa font rencontre avec les trains allant à et venant de Québec.

Le Train du Dimanche partent de Montréal et de Québec à 4 p.m.

Tous les trains font leur parcours d'après l'heure de Montréal.

Bureaux Général, 13, Place d'Armes

BUREAUX DES BILLETS:

12 PLACE D'ARMES, } MONTRÉAL.
2-2 RUE ST-JACQUES, }

VIS-A-VIS L'HOTEL ST-LOUIS, QUÉBEC.

L. A. SÉNÉCAL,

Surintendant-Général.

DEMANDEZ LA **POUDRE à PÂTE VICTORIA**
La seule Certifiée Pure par le
PROF. J. BAKER EDWARDS, Analyste.
TOUS LES ÉPICIERIS
Manufacturée par
D.C. BROUSSEAU & CIE.
RUE NOTRE DAME MONTRÉAL.

BOTANIQUE

"Cours Élémentaire de BOTANIQUE et FLORE DU CANADA," à l'usage des maisons d'éducation, par L'ABBÉ J. MOYEN, professeur de sciences naturelles au collège de Montréal.

1 Volume in-8 de 334 pages orné de 46 planches. Prix Cartonné, \$1.20.—Par la poste, \$1.30. \$12.00 la douzaine.—et frais de port.

Le Cours Élémentaire seul (62 pages et 31 planches) Cartonné, 40c.—\$4.00 la douzaine. Le même, broché 30c.—\$3.00 la douzaine.

S'adresser à

LA CIE. DE LITHO. BURLAND,
5 et 7, Rue Bleury, Montréal.

M. E. DUNCAN SNIFFIN est autorisé à signer des contrats pour annoncer dans L'OPINION PUBLIQUE, à nos plus bas prix, à nos bureaux, au ASTOR HOUSE, NEW-YORK.

ORGUE A VENDRE

Fait par un des meilleurs manufacturiers de la Puissance, un excellent instrument, sera vendu à bon marché.

S'adresser au bureau de ce journal.

AVIS AUX PHOTOGRAPHES

A louer, garni et meublé, l'un des plus anciens éta blissements de Montréal.

Y compris chambre obscure, lentilles et tout l'appareil nécessaire avec 10,000 négatives, aménagement, échantillons de cadres, boîtes, etc. Situé dans le centre des affaires, dans l'un des meilleurs endroits de la ville. Conditions très modérées.

S'adresser à

BURLAND LITHOGRAPHIC CO.

AU CLERGE

LE PROTESTANTISME jugé et condamné par les protestants. Avec le double compte-rendu d'une discussion publique entre l'auteur et un ministre. Par M. L'ABBÉ GUILLAUME, Curé de St. André-Avellin. Approuvé et recommandé par Mgr. l'Évêque d'Ottawa. 500 pages 8vo.—impression de luxe—broché.....\$1.00 même par la poste.....\$1.20

S'adresser à

LA CIE. DE LITHO. BURLAND,
5 et 7, Rue Bleury, Montréal.

50 CHROMOS en caractères neufs, 10 cts. par la malle 40 agents. Échantillons, 10 cts. U. S. CARD Co., Northford.

LA POUDRE ALLEMANDE

SURNOMMÉE

THE COOK'S FRIEND

NE FAILLIT JAMAIS

ET EST

Vendue chez tous les Epi-
ciers respectables.

Mercier, Beausoleil & Martineau

AVOCATS,

No. 55, RUE ST-JACQUES,

MONTRÉAL

HON. H. MERCIER, ex-Solliciteur-Général, député de St-Hyacinthe.—CLEOPHAS BEAUSOLEIL, autrefois syndico officiel.—PAUL G. MARTINEAU, B.C.L.

N. B.—M. Mercier donnera une attention toute spéciale aux affaires criminelles.

Ecole d'Agriculture de L'Assomption

Enseignement GRATUIT théorique et pratique.—\$6.00 par mois donnés aux élèves boursiers par le Conseil d'Agriculture.—COURS de 2 ans, comprenant Géométrie, Arithmétique, Orthographe, Agriculture, dans toutes ses parties, Art Vétérinaire, Droit Rural, etc.—PRATIQUE: 8 heures l'été, 4 heures l'hiver.—VACANCES: en janvier et février.

CONDITIONS D'ADMISSION:—Application par écrit au Directeur de l'Ecole, être âgé d'au moins 15 ans, bien constitué, muni d'un certificat de moralité par le curé ou le maire de la paroisse de l'applicant, savoir lire, écrire et chiffrer.

Cette école est la plus avantageuse sous tous rapports pour les jeunes gens qui se destinent à l'agriculture.

Jos. GAUDET, Ptre,

J. J. MARSAN, 6or, M. C. A.,

Professeur et gérant.

ASSURANCE FINANCIERE

De Paris (France)

Toutes vos dépenses seront remboursées si vous exigez de vos fournisseurs des Bons d'Escompte de l'Assurance Financière.

Il ne vous coûte rien que la peine de les demander! Quand vous en avez pour \$20 entre les mains, il vous suffit de les envoyer soit à Montréal à la succursale, soit à l'agent du district, qui vous donne en échange une Police de \$20, numérotée, à votre nom, garantie par des Titres de rentes du Gouvernement Français. Cette Police court la chance d'être remboursée de son plein montant à chaque tirage; ces tirages ont lieu tous les mois à Paris.

Ces Bons d'Escompte sont vendus aux marchands à raison de 5 p. c. de leur valeur nominale, c'est-à-dire que pour \$20 versés par le marchand à l'Assurance Financière, il reçoit \$400 de Bons, qu'il donne gratis à ses clients achetant au comptant. De plus, ou remet au Marchand une police, lui assurant également le remboursement de ses \$20. Ce n'est qu'une avance qu'il fait.

Cette avance, par un mode de capitalisation et de mutualité particulier à l'Assurance Financière, explique tous les avantages que cette institution offre aux consommateurs et aux marchands.

Des manuels, programmes, sont adressés franco à tous ceux qui en font la demande aux bureaux de l'Assurance Financière, 17, rue St-Jacques, Montréal.

Pour toutes informations nécessaires, s'adresser aussi à

Forrest, Patenaude & Cie.,

AGENTS GÉNÉRAUX.

17, rue St-Jacques, Montréal.

M. J. H. BATES, Agent d'Annonces 41, PARK ROW (bâtiment du Times), est autorisé à signer tous les contrats pour annonces, à nos plus bas prix, pour être insérées dans L'Opinion Publique.

"L'INTENDANT BIGOT"

PAR JOSEPH MARMETTE

Brochure de 34 pages grand 8vo. Prix: 25 Centimes. Une remise libérale est faite aux Libraires et aux Agents.

LA CIE. DE LITHO. BURLAND,
5 et 7, Rue Bleury, Montréal.

CE JOURNAL se trouve sur la liste, dans le Bureau d'Annonces de MM. GEO. P. ROWELL & CIE., (No. 10, RUE SPRUCE), où les contrats peuvent y être passés pour les annonces de NEW-YORK.

50 Cartes-Chromos lithographiés. No. 2, 10 cts Gros troussé pour les agents, 10 cts. GLOBE CARD Co., Northford Ct.

NOUVEAU PROCÉDE

PHOTO-ELECTROTYPE

La Cie. Lithographie Burland,

Nos 5 et 7, RUE BLEURY,

L'honneur d'annoncer qu'elle seule a le droit d'exploiter Montréal le nouveau procédé pour faire des ELECTRO-TYPES avec des

DESSINS A L'ENCRE ET A LA PLUME

Gravures sur bois, ou Photographies,

convenables pour être imprimées sur toutes espèces de presses typographiques. Ce procédé évite tout le travail manuel du graveur, et permet aux Propriétaires de fournir aux Imprimeurs ou Éditeurs des ELECTROTYPES de livres ou autres publications, de format agrandi ou rapetissé, à très-bon marché. On attire tout particulièrement l'attention des hommes d'affaires sur ce nouveau procédé, qui comble une lacune dans l'imprimerie, et dont les résultats sont magnifiques et à bien bon marché.

ESSAYEZ-LE!

AVIS!

The Scientific Canadian

AND

PATENT OFFICE RECORD.

Cette PRÉCIEUSE REVUE MENSUELLE a été beaucoup améliorée durant l'année dernière et contient maintenant les renseignements les plus récents et les plus utiles relativement aux Sciences et aux diverses branches des Métiers Mécaniques, choisis avec le plus grand soin pour l'information et l'instruction des Ouvriers du Canada. Une partie de ses colonnes est consacrée à la lecture instructive, convenable pour les jeunes membres de la famille, des deux sexes.

TELLE QUE

ORTICULTURE, HISTOIRE NATURELLE
JEUX ET AMUSEMENTS POPULAIRES,
OUVRAGES DE FANTAISIE ET A L'AI
GUILLE POUR DAMES, ET COURTES ET
AMUSANTES HISTOIRES.

THE SCIENTIFIC CANADIAN

Conjointement avec le

PATENT OFFICE RECORD

Contient 48 pages remplies des plus Belles Illustrations et environ 125 diagrammes de tous les Brevets émis chaque mois en Canada; c'est une publication qui mérite l'encouragement de tous les Ouvriers de la Puissance, dont la devise devrait toujours être:

ENCOURAGEONS L'INDUSTRIE NATIONALE.

Prix: Seulement \$2.00 par année.

LA CIE. DE LITHO. BURLAND,

PROPRIÉTAIRE ET ÉDITEUR,

5 et 7, RUE BLEURY.

Décisions judiciaires concernant les Journaux

10. Toute personne qui retire régulièrement un journal du bureau de poste, qu'elle ait souscrit ou non, que ce journal soit adressé à son nom ou à celui d'un autre, est responsable du paiement.

20. Toute personne qui renvoie un journal est tenue de payer tous les arrérages qu'elle doit sur l'abonnement; autrement, l'éditeur peut continuer à lui adresser jusqu'à ce qu'elle ait payé. Dans ce cas, l'abonné est tenu de donner, en outre, le prix de l'abonnement jusqu'au moment du paiement, qu'il ait retiré ou non le journal du bureau de poste.

30. Tout abonné peut être poursuivi pour abonnement dans le district où le journal se publie, lors même qu'il demeurerait à des centaines de lieues de cet endroit.

40. Les tribunaux ont décidé que le fait de refuser de retirer un journal du bureau de poste, ou de changer de résidence et de laisser accumuler les numéros à l'ancienne adresse, constitue une présomption et une preuve prima facie d'intention de fraude.

L'OPINION PUBLIQUE est imprimée aux Nos. 5 et 7, rue Bleury, Montréal, Canada, par la COMPAGNIE DE LITHOGRAPHIE BURLAND (LIMITÉE).