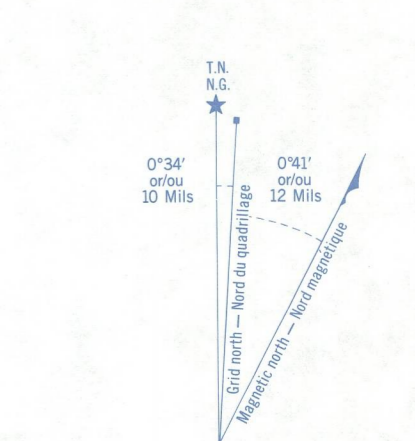
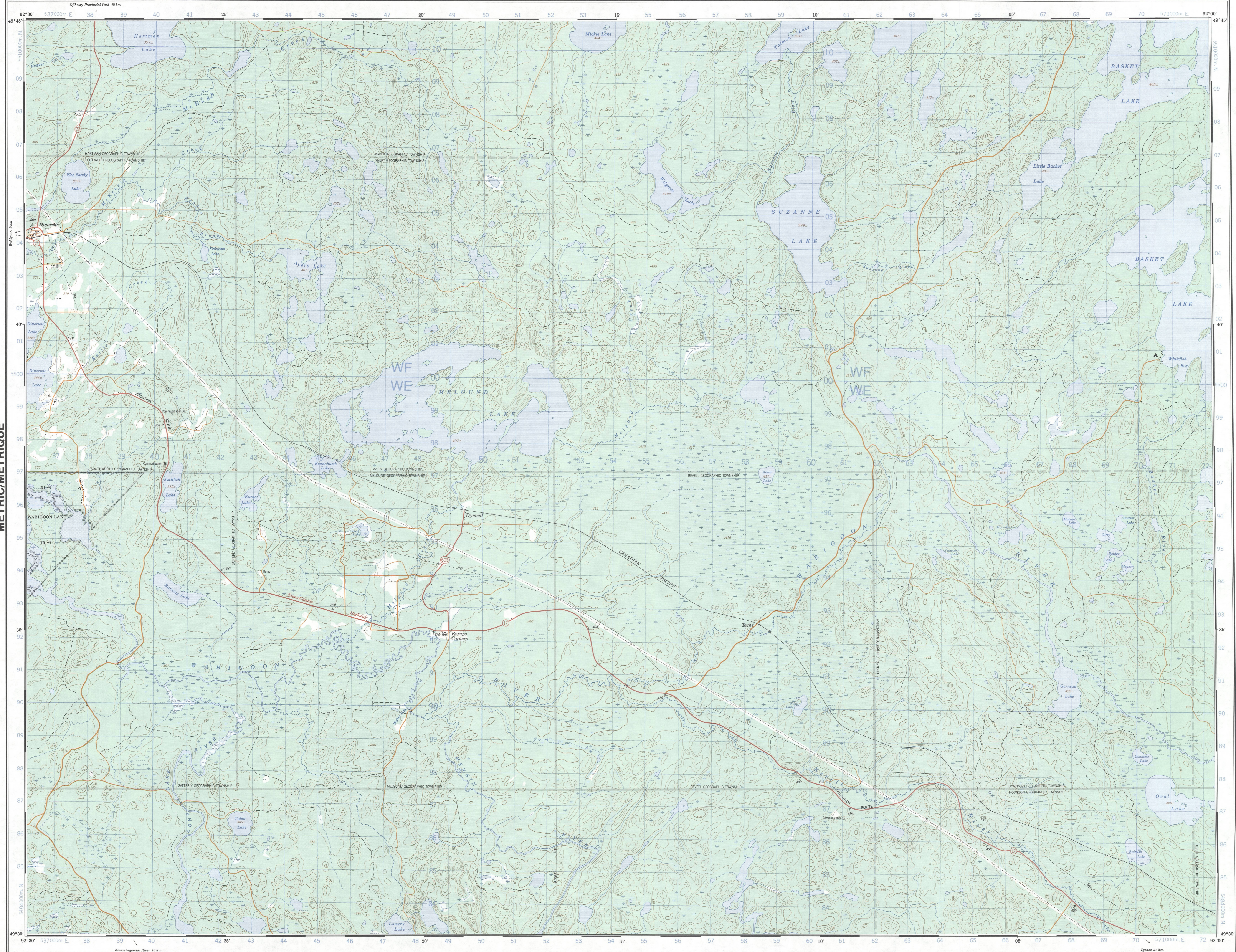


Military users, refer to this map as: SERIES A 751 SERIE
 52 F19 MAP 52 F19 CARTE
 Référence de cette carte: ÉDITION 2 MCE ÉDITION
 pour usage militaire:

METRIC/MÉTRIQUE

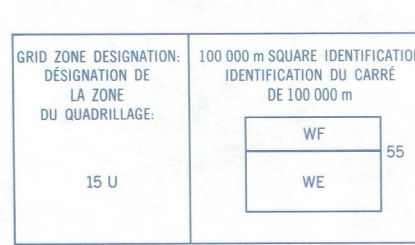
METRIC/MÉTRIQUE



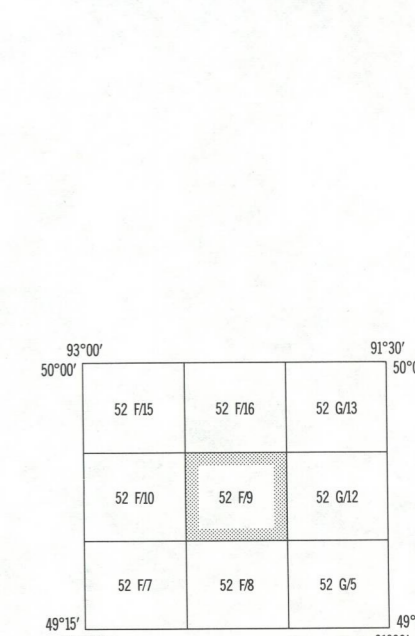
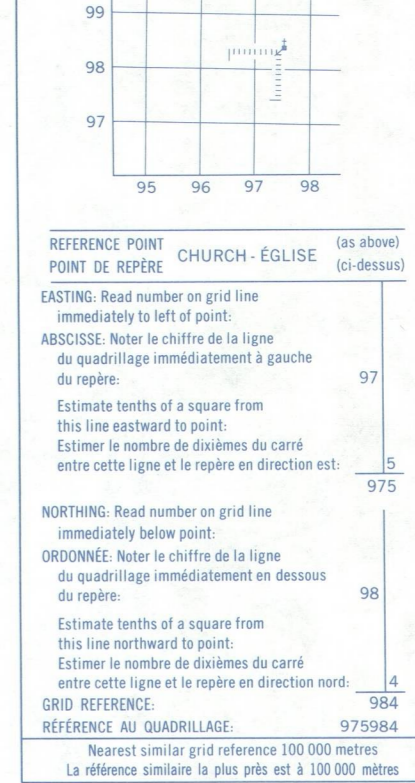
Use diagram only to obtain numerical values
 APPROXIMATE MEAN DECLINATION 1988
 FOR CENTRE OF MAP
 Annual change decreasing 13'

Utilisez le diagramme pour obtenir les valeurs numériques
 DÉCLINAISON MOYENNE APPROXIMATIVE
 AU CENTRE DE LA CARTE EN 1988
 Variation annuelle décroissante 13'

ONE THOUSAND METRE
 UNIVERSAL TRANSVERSE MERCATOR GRID
 ZONE 15
 QUADRILLAGE UNIVERSEL TRANSVERSE DE MÉRIDIEN
 DE MILLE MÈTRES



EXAMPLE OF METHOD USED
 TO GIVE A REFERENCE TO NEAREST 100 METRES
 EXEMPLE DE LA MÉTHODE EMPLOYÉE
 POUR FIXER DES RÉFÉRENCES À 100 MÈTRES PRÈS



PRODUCED BY THE SURVEYS AND MAPPING BRANCH,
 DEPARTMENT OF ENERGY, MINES AND RESOURCES,
 LICENSED FROM AERIAL PHOTOGRAPHS TAKEN IN 1982 AND
 1983. CHECK FOR PUBLISHED IN 1988.

COPIES MAY BE OBTAINED FROM THE CANADA MAP OFFICE,
 DEPARTMENT OF ENERGY, MINES AND RESOURCES, OTTAWA,
 OR YOUR NEAREST MAP DEALER.

© 1988, HER MAJESTY THE QUEEN IN RIGHT OF CANADA,
 DEPARTMENT OF ENERGY, MINES AND RESOURCES.

Roads: hard surface, loose or stabilized surface, all weather, unpaved road or street, cart track, trail, cut line or portage.

Routes: revêtement dur, revêtement dur, gravier, aggloméré, toute saison, route non classée ou rue, sentier, percée ou portage.

FOR COMPLETE REFERENCE SEE REVERSE SIDE
 POUR UNE LISTE COMPLÈTE DES SIGNES, VOIR AU VERSO

DYMENT
 KENORA DISTRICT
 ONTARIO

Scale 1:50 000 Échelle

Miles 1 2 3
 Metres 1000 2000 3000 4000

CONVERSION SCALE FOR ELEVATIONS
 Mètres 30 20 10 0 50 100 150 200 250 300 Mètres
 Feet 100 50 0 100 200 300 400 500 600 700 800 900 1000 Feet

ÉCHELLE DE CONVERSION DES ALTITUDES
 Mètres 30 20 10 0 50 100 150 200 250 300 Mètres
 Pieds 100 50 0 100 200 300 400 500 600 700 800 900 1000 Pieds

CONTOUR INTERVAL 10 METRES
 Elevations in Metres above Mean Sea Level
 North American Datum 1922
 Transverse Mercator Projection

ÉTABLI PAR LA DIRECTION DES LÈVES ET DE LA CARTOGRAPHIE,
 LE MINISTÈRE DE L'ÉNERGIE, DES MINES ET DES RESSOURCES,
 À PARTIR DE PHOTOGRAPHES AÉRIENNES PRIS EN 1982
 ET 1983. VÉRIFIER LA DATE DE PUBLICATION EN 1988.

DES CARTES SONT EN VENTE AU BUREAU DES CARTES DU
 CANADA, LE MINISTÈRE DE L'ÉNERGIE, DES MINES ET DES RESSOURCES
 AU CANADA, OU CHEZ LE VENDOR LE PLUS PRÈS.

© 1988, SA MAJESTÉ LA REINE DU CHEF DU CANADA,
 LE MINISTÈRE DE L'ÉNERGIE, DES MINES ET DES RESSOURCES.

Energy, Mines and Resources Canada
 Énergie, Mines et Ressources Canada

DYMENT
 52 F19
 ÉDITION 2