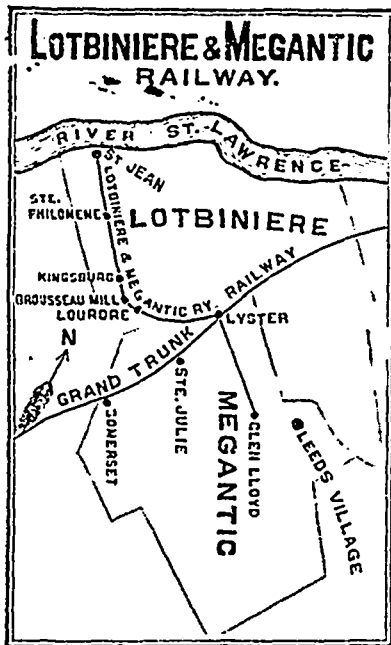


Chemin de fer **LOTBINIERE & MEGANTIC**



Alant à Kingsbourg tous les jours, dimanche excepté.
 Allant à Ste Philomène lundi, mercredi et samedi.
 Raaccordant à Lyster avec le convoi mixte du G. I. R. pour Lévis à 6 p.m. les lundis, mercredi et samedi.
 Express pour Montréal, à 45 P.M.
 Express de Montréal, à 5 A.M. tous les jours.

J. T. Morikill, Ingenieur et Surint.
 Jas. King, Président.

J. E. LIVERNOIS
 BUREAU—RUE ST-JEAN, QUEBEC
 MAGASIN—43-45-47-49—RUE COUILLARD
 Importateur en gros de
PRODUITS CHIMIQUES et PHARMACEUTIQUES, ETC Vin Mariani

POISSON

Morue Verte, Hareng, Sardines salées et à l'huile de la compagnie

UNION SARDINIERE DU ST-LAURENT

Epiceries et Liqueurs
 DE TOUTES SORTES

VIN DE MESSE DE TARRAGONE
 Une spécialité.

Demandez mes prix avant de placer vos commandes.

J. B. E. LETELLIER
 118-120 rue St-Paul
 QUEBEC

Diplômé à l'Exposition de Québec, 1894

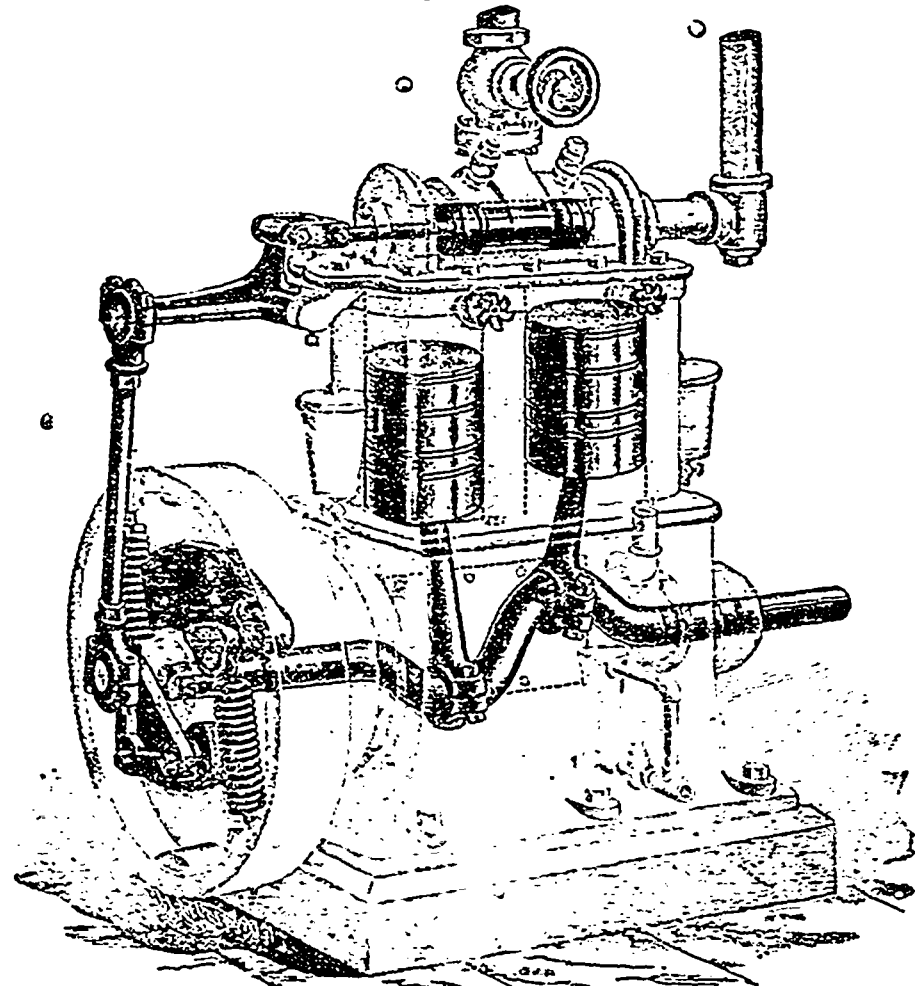
L'ENGIN WESTINGHOUSE

Machine à vapeur parfaite, la plus économique et la moins dispendieuse

Gréments de Scies rondes, Moulages d'acier Vessot

LES PLANEURS "MCGREGOR"

sont les meilleurs outils connus pour le prix.



LA CENTRIFUGE IMPERIALE N'EST PAS BATTUE
 TOUTES ESPECES DE MACHINES AMELIOREES

VIDAL, FILS & CIE
 97-99-101. RUE ST-PAUL, QUEBEC