

PER  
B-226

1974) 24

S

# LE BULLETIN DE LA FERME

ORGANE DES  
CULTIVATEURS  
DE PROGRÈS



FONDÉ  
EN  
1913

PARAIT TOUS LES JEUDIS

ADMINISTRATION: 111 COTE DE LA MONTAGNE,  
(Edifice Morin), QUÉBEC

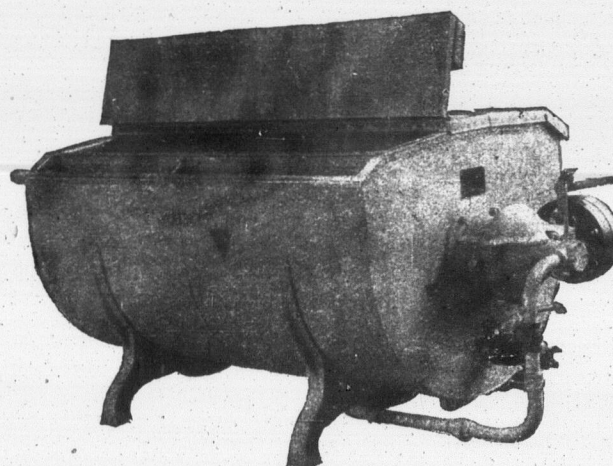
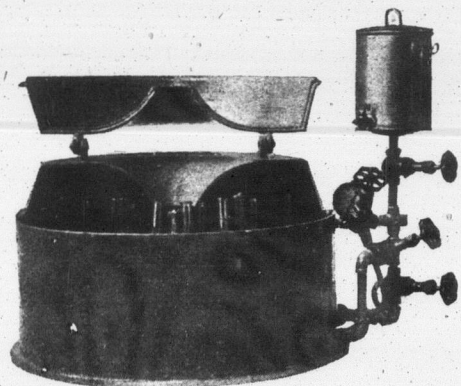
ABONNEMENT: CANADA, EXCEPTÉ CITÉ DE QUÉBEC 75c  
CITÉ DE QUÉBEC ET PAYS ÉTRANGERS \$1.50

VOLUME XII, No 16

QUEBEC

LE 17 AVRIL 1924

## Babcock et Pasteurisateur



Fabricants, y avez-vous songé? Le premier est nécessaire pour le 15 mai; le second se paie de lui-même.

Le BABCOCK est devenu nécessaire dans toutes les fabriques de cette province, par la loi du paiement du lait au gras. Mais vous pouvez sauver \$10.00 sur son coût d'achat, si vous envoyez votre beurre à la Coopérative.

Le PASTEURISATEUR est une machine que vous avez intérêt à faire installer le plus tôt possible, dans votre fabrique:

1o: parce qu'un octroi de \$200.00 sur le coût d'achat, vous est accordé par la Coopérative;

2o Parce que la Coopérative, en vous garantissant une cent de plus par livre, pour le beurre pasteurisé Spécial et No 1, que pour le beurre non pasteurisé No 1, vous permet de payer très vite ce pasteurisateur, sans diminuer, en aucune manière, les revenus ordinaires de la fabrique.

En appliquant la cent de plus, par livre de beurre, que rapporte à une fabrique, le fonctionnement d'un pasteurisateur

de \$1,000.00, par exemple, celui-ci prendrait pour se payer (déduction faite de l'octroi):

57 semaines pour les petites fabriques produisant en moyenne 25 boîtes de beurre par semaine, soit: (deux saisons):

47 semaines pour celles fabriquant	30	hts par semaine
35 " " " " " "	40	" " " "
28 " " " " " "	50	" " " " (une saison)
14 à 20 semaines ou deux mois et demi à quatre mois et demi		pour les grandes fabriques produisant en moyenne 70 à 100 boîtes par semaine, durant la saison de fabrication.

Est-il un placement plus productif et plus sûr, suivant les conditions de la Coopérative, que l'achat d'un pasteurisateur De Laval à double fond? Non.

Patrons, fabricants, commandez sans délai votre Babcock et votre Pasteurisateur de la Coopérative Fédérée, ainsi que vos boîtes à beurre et à fromage et tout le matériel nécessaire pour vos fabriques.

### COOPÉRATIVE FÉDÉRÉE DE QUÉBEC

114, rue St-Paul-Est,

MONTREAL

17

17

17