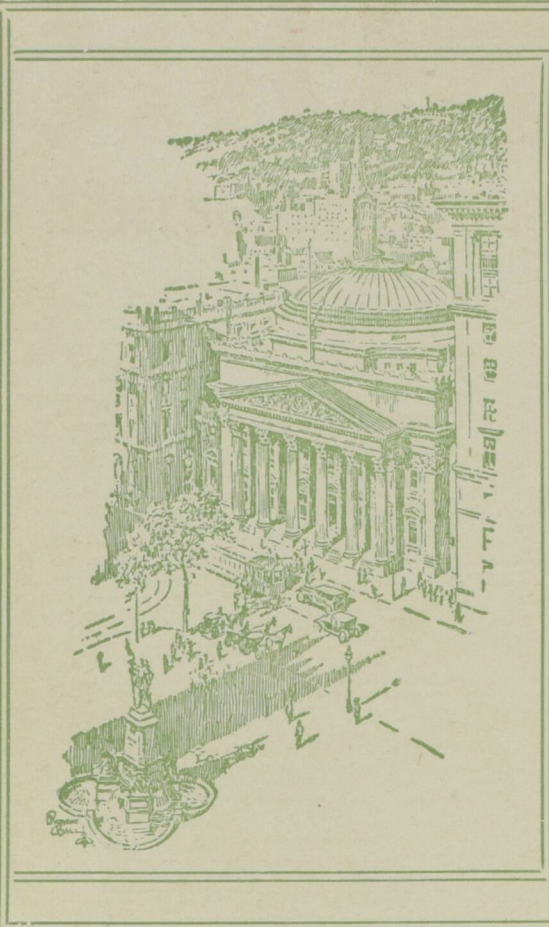


LE TERROIR

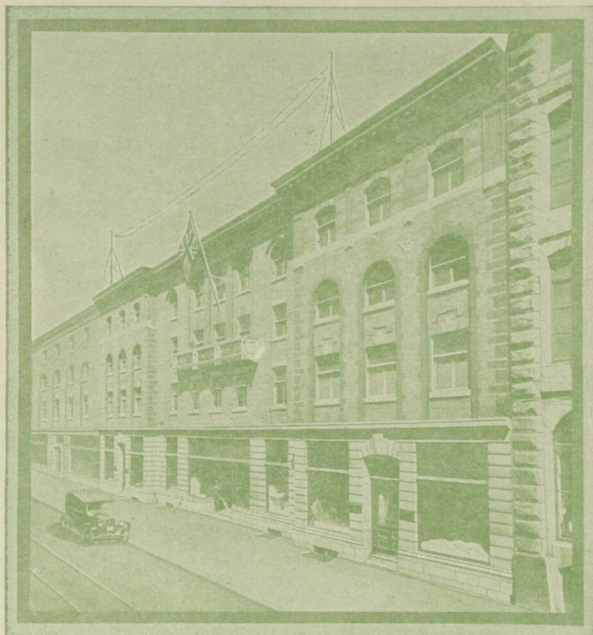


BANQUE DE MONTREAL

ETABLIE DEPUIS PLUS DE CENT ANS

DEPARTEMENT D'EPARGNE

La BANQUE DE MONTREAL a un département d'épargne dans chacune de ses succursales au Canada. Les clients y reçoivent l'intérêt sur tous leurs dépôts et aux taux les plus élevés. Des dépôts de \$1.00 en montant sont acceptés.



Vous êtes cordialement invités à venir visiter
notre exhibit

AU PALAIS DE L'INDUSTRIE

durant

L'EXPOSITION de QUÉBEC

du 5 au 12 septembre

NOUS EXPOSONS

les plus nouveaux appareils de **Plomberie,**
de Chauffage, d'Electricité, de Radio, etc.

Ainsi que

les pneus "DUNLOP"

et ACCESSOIRES D'AUTOMOBILES

Les commandes par la malle recevront une
prompte attention.

MECHANIC'S SUPPLY CIE LTEE

86-90 rue St-Paul, QUÉBEC, P. Q.

Vos yeux sont en sûreté si vous m'en confiez le soin, J. A. McCLURE, O.D., 109 St-Jean, Québec.