

PANIER AUX LETTRES

M. L., Baie St-Laurent.—J'ai une jument de 8 ans qui a ce qu'on appelle vulgairement le rot ou le hoquet. Elle ronge sa barrure, et pendant ce temps-là, elle ne mange pas. Connaissez-vous quelque remède pouvant la guérir de ce mal?

Rép.—Placer votre animal dans un endroit où il n'y a aucune saillie; lui donner ses aliments à terre.

Une simple courroie serrée autour du cou suffit pour empêcher le cheval de tiquer.

Vous pouvez donner à votre cheval une demi-tasse de thé de sulfate de soude dans son breuvage, une fois par jour.

Etat des récoltes dans la province de Québec

Québec, 2 août 1927.—Voici qu'elles sont les conditions des récoltes dans les 5 grandes régions agricoles de la Province, d'après les rapports des agronomes officiels, rapports communiqués au Bureau provincial des Statistiques, à chaque quinzaine.

Bas St-Laurent.—A l'exception de l'extrémité est le péninsule gaspésienne, il semble que la récolte donnera un très bon rendement, au-delà même des espérances que l'on entretenait il y a quelques semaines. La pêche à la morue tout d'abord lente s'est fortement améliorée depuis quelques jours.

District de Québec.—En général, les apparences sont excellentes, bien que les pâturages soient pauvres dans certaines régions. Les potagers promettent un excellent rendement, de même que les vergers. La fenaison est retardée par les pluies fréquentes.

Région de Montréal.—Tout en étant très bonnes, les apparences sont moins favorables dans quelques régions. Les vergers et les potagers promettent un bon rendement. La fenaison est quelque peu retardée par les pluies fréquentes. Il y a de très beaux champs de tabac, bien que celui-ci soit manqué à quelques endroits. Les pommes de terre sont en grande demande et se vendent jus qu'à \$3.50 le sac. L'industrie laitière donne un bon rendement.

Nord de la Province.—En général, les apparences sont bonnes dans le nord-ouest de la Province, et l'industrie laitière, entre autres, donne de beaux revenus aux cultivateurs. La culture de maïs, les légumes et les vergers sont abondants. Dans l'Abitibi, le rendement général sera excellent, bien que les vieilles prairies laissent un peu à désirer. On signale entre autres, dans cette région, que la culture des pommes de terre, du blé, ainsi que l'élevage des volailles ont pris beaucoup d'extension. Les conditions atmosphériques ont été jusqu'ici très favorables à la fenaison. Au Lac-St-Jean, excellent rendement aussi. Le rendement s'annonce meilleur que l'année dernière, en général, et les conditions atmosphériques sont très favorables à la fenaison.

Cantons de l'Est.—Très belle apparence, en général, sur toute la ligne, moins, toute-

fois, le blé-d'Inde, les pommes de terre sont de belle venue et se vendent très cher.

En somme, à moins de changement considérable dans les conditions actuelles, la récolte des céréales, des légumes, des pommes de terre et des fruits sera excellente dans toute la Province, malgré les appréhensions du printemps dernier, appréhensions causées par le froid et la pluie.

Utilisation des sols tourbeux

Certaines précautions sont nécessaires pour obtenir de bonnes récoltes sur des sols tourbeux: ce sont le drainage, l'emploi d'engrais phosphatés et le choix de bonnes récoltes et de bonnes méthodes de culture.

Le drainage est presque toujours indispensable. La première année on emploie généralement des fossés à ciel ouvert que l'on fait suivre, au bout de deux ou trois ans, par des tuyaux souterrains. Cependant, ce drainage avec les tuyaux n'est pas toujours à recommander si la terre n'a qu'une faible valeur, à cause de l'endroit où elle se trouve.

Il est bon de labourer les terres tourbeuses à l'automne. La tranche de terre retournée par la charrue devrait avoir au moins 16 pouces de large et environ 6 pouces de profondeur. On devrait se servir d'un long versoir et d'un contre-disque. La tourbe ne devrait être labourée que lorsqu'elle est en gazon, car il est essentiel de tenir le sol aussi compact que possible. Pour tasser la terre en gazon, ou pour préparer aux semailles celles qui viennent d'être labourées, on recommande l'emploi d'un rouleau pesant ou d'un rouleau ordinaire, fortement chargé.

Les sols tourbeux qui sont acides demandent à être chaulés, à moins que l'on ne cultive que des plantes qui tolèrent la présence de l'acide. Il y a pourtant de grandes étendues de terre tourbeuses qui ne sont pas acides. Les légères applications de fumier bien pourri sur terre tourbeuse donnent des résultats avantageux; cependant, si l'on a juste assez de fumier pour les sols élevés, on fera bien de n'employer que des engrais chimiques pour les terres tourbeuses. Presque tous les sols tourbeux manquent de potasse et généralement aussi de phosphore. Les mélanges de 75 à 150 livres de muriate de potasse et de 200 à 300 livres de superphosphate par acre donnent, dans presque tous les cas, d'excellents rendements. Ces applications doivent être faites aux plantes sarclées, aux céréales et aux plantes à foin.

Les mélanges de foin de trèfle d'alsike, de mil et d'agrostide et d'autres récoltes comme le seigle, le blé, le blé d'Inde, les betteraves fourragères, le lin, les pommes de terre et le mélilot, ont tous été cultivés avec succès sur les sols tourbeux. Cependant les prairies et les pacages couvrent une plus grande étendue de ces sols dans l'Est du Canada que toute autre récolte. Pour plus amples renseignements sur la culture des sols tourbeux et des sols d'autres genres s'adresser à la Division des publications, Ministère fédéral de l'Agriculture, Ottawa, et demander un exemplaire du Bulletin No 72 Nouvelle Série, sur "Les assolements et la culture du sol dans l'Est du Canada".

W. C. HOPPER,

Ferme expérimentale centrale, Ottawa, Ont.



PENSHURST MISCHIEF STAR, taureau Ayrshire, Grand Champion à l'Exposition d'Ormslow. (Courtoisie Revue Canadienne, Ayrshire)

BANQUE PROVINCIALE DU CANADA

Incorporée par Acte du Parlement en juillet 1900

La seule banque au Canada dont les argents confiés à son département d'Épargne sont contrôlés par un Comité de Censeurs, ces messieurs examinant mensuellement les placements faits en rapport avec tels dépôts.

Conformément aux règlements approuvés par ses actionnaires, lors de sa fondation, cette banque ne prête pas d'argent à ses directeurs.

Président du Conseil d'Administration

L'HONORABLE SIR HORMIDAS LAPORTE

1er Vice-président

M. TANCRÈDE BIENVENUE

2e Vice-président

M. S.-J.-B. ROLLAND

Président du Bureau des Commissaires-Censeurs

L'HONORABLE N. PÉRODEAU

Lieutenant-Gouverneur de la Province de Québec

Vice-président du Bureau des Commissaires-Censeurs

L'HONORABLE E.-L. PATENAUDE

CHS.-A. ROY, Gérant général.



UN PRÊTRE, L'ABBÉ HAMON (Curé de Vaumouise, France), possède le moyen radical de guérir: **DIABÈTE, ALBUMINE, CŒUR, REINS, FOIE, ESTOMAC, RHUMATISME, BRONCHES** et toutes les maladies chroniques réputées incurables.

AUCUN RÉGIME - - - - - RIEN QUE DES PLANTES

Brochure explicative et très intéressante, français ou anglais, gratis et franco sur demande. Adresses - - - - -

LABORATOIRES BOTANIKES ET MARINS

430, rue St-Pierre - - - - - Montréal.

ASBESTOSLATE

BARDEAUX D'AMIANTE

Sauvegardez vos bâtisses par des toitures permanentes

L'ASBESTOSLATE est faite au Canada, par des ouvriers canadiens, pour supporter sans se détériorer les conditions climatiques du Canada: elle est vraiment permanente et à l'épreuve du feu. Les bardeaux ASBESTOSLATE durissent avec les années;—ils ne peuvent pas pourrir et, étant faits de ciment et d'amiante, ne peuvent pas brûler. L'ASBESTOSLATE dure plus longtemps que la bâtisse; et cela sans entretien coûteux. Une fois posée, c'est pour toujours.

Ne vous contentez pas de toitures moins permanentes qu'ASBESTOSLATE,—qui est en fin de compte la toiture la plus économique sur le marché aujourd'hui.—Même le coût initial peut être comparé avantageusement au coût des autres toitures.

L'ASBESTOSLATE ne doit pas être confondue avec les autres toitures soi-disant à l'épreuve du feu, fabriquées en forme de bardeaux ou de feuilles d'asphalte. L'ASBESTOSLATE est dure comme la roche dont elle est faite, et tout aussi permanente.

Couvrez vos bâtisses en ASBESTOSLATE et elles seront couvertes pour toujours. Nous recommandons même que vous posiez l'ASBESTOSLATE sur votre vieux bardeau.

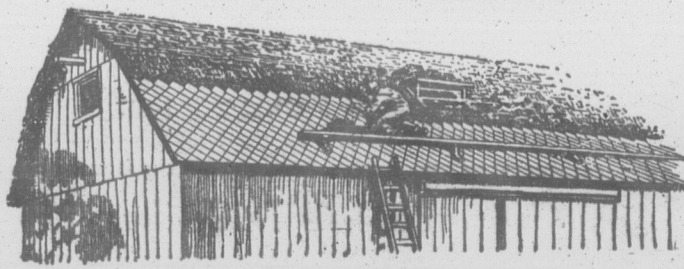
Echantillons, prix et renseignements fournis sur demande. Demandez la brochure No 5

Asbestos Manufacturing Company Limited

Manufacture: Lachine

Bureau-Chef: 752 Square Victoria MONTREAL

Si votre marchand ne l'a pas, écrivez-nous directement.



ADMINISTRATION ET FU

Abonnement payable d'a
Canada—Exempté cité de Québec
Cité de Québec et pays étranger
Pour les Sociétaires de la Coop
tive Fédérée de Québec et
Société des Jardiniers-Marais

Tarif des annonces 15c. la l
classifiées 25 mots, 50 sous pa
plus un sou par mot additionn
de 25 mots, minimum, 50 sous.

Pour abonnement et annonces
"Bulletin de la Ferme", Limité
de la Montagne, (Édifice Mer
Case postale 129.—Tél. 2-4237

Volume XV—Henri

Québec, 11 août

La cr

Ur

Du 29 août au 3
Québec, une grande Se
sur l'objet de ces réuni
que de publier la lettre
archevêque de Québec
Archambault, S. J.:

Mon Révérend Père,

Bientôt nous aurons
Ces réunions ont pou
seignements de l'Eglise c
les mœurs et les lois, pour
surer une claire et sûre ex
fesseurs qualifiés par leur
catholique.

Encouragés par les S
Semaines Sociales pour su
œuvre bienfaisante.

Le sujet des confère
puisque l'on traitera de l'
Une multitude d'hon
être ramenés à l'unité par
torité est nécessairement
"La vie sociale, écrit Sain
fin le bien commun".

Mais l'esprit de notr
domaines où s'exerce soi
force de s'en délivrer. Po
de l'autorité. D'où la néc
exacte vérité et de l'appli
tion donnée à maintes-ri
encore par Sa Sainteté Pi
Telle est la tâche qui
ne Semaine Sociale. Prê
sens catholique éprouvé
cette importante questio

Nous invitons tous le
Il ne faudrait pas croire c
sis. Sans doute, elles ne
pourront les suivre avec l
de profession, les industri
liques, les hommes et les
cercles d'études. De ces c

Nous formulons don
messe et le chant du Ver
leurs esprits et en fasse d
Veuillez agréer, mon
de mon religieux dévouer

Comme on le voi
une crise de l'autorité
pousse les masses, im
contrainte. Et pour
dans le monde, demeu
pouvoir et toute loi.
divines d'abord, et au
nation et la conséque
qu'en obéissant à ces
l'enfer, mais il n'a pu

Toute autorité v
le vouloir des homme
instable. Ça été l'err
passer de Dieu dans
erronés ont-ils abouti

Et cette autorité
siastique, mais aussi

Donc, celui qui s
l'industrie de substit
patron dans la condi
faste, génératrice de
révolte, confusion, an
des villes et celui des
voitures, est un jeu