

Le rendez-vous des éleveurs

Hivernement du porc

Lorsqu'arrive l'hiver, les cultivateurs entretiennent parfois des craintes sur la réussite de l'hivernement de leurs porcs.

En effet ils ont raison de craindre, l'expérience des années précédentes les prévient contre certaines méthodes blâmables. Habituellement, le cultivateur peu au point (courant) de l'élevage du porc, dès l'arrivée des premiers froids s'empresse de construire un cabanon quelconque avec des planches disjointes et voilà les porcs emprisonnés pendant quatre ou cinq longs mois pendant lesquels ils seront voués à l'inertie, aux courants d'air et à l'humidité. Quelques fois on ira même jusqu'à construire l'abri sur un terrain fangeux. Toutes ces choses sont à éviter si les cultivateurs tiennent à garder leurs porcs dans un état de bonne santé afin de leur permettre d'engraisser, et partant, de rendre profitable leur exploitation. Deux thèmes sur lesquels il faudrait prôner longtemps de manière à convaincre une fois pour toutes ceux qui s'occupent de l'élevage du porc en hiver, c'est l'absence de l'humidité et des courants d'air dans la porcherie d'hiver.

Le prix du lait

Calculez la différence entre le haut et le bas prix du lait en vous basant sur la quantité que vous vendez, disons durant un mois, une année.

Comparez maintenant ce montant avec le coût d'une bonne tondeuse. La machine Stewart se vend \$16.00 (\$16.50) dans l'Ouest) et, suivant l'expérience, peut durer une génération. Elle travaille mieux et est plus facile à manier que des ciseaux ou tondeuses à main.

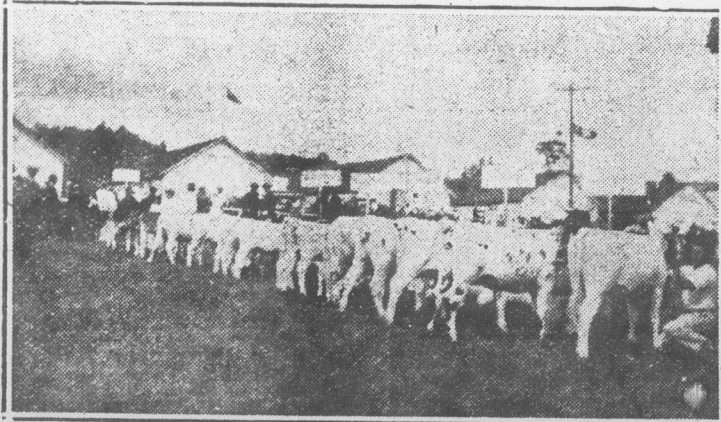
Les microbes dans le lait proviennent principalement des longs poils des flancs, pis et parties intérieures. Rasez ces poils surtout lorsque les animaux sont à l'étable et moins de bactéries tomberont dans le lait. Les poils rasés restent propres sans fumier, etc.

Tondez vos vaches régulièrement. Arrangez-vous de façon à produire du lait de première qualité et vos "payes" de lait seront plus fortes.

Vous pouvez vous procurer une machine Stewart chez votre marchand, ou de la fabriquer, fret payé. Satisfaction garantie ou argent retourné. Catalogue gratuit sur demande.

Flexible Shaft Company Limited.
355 Carlaw Ave., Toronto 8.

Les jeunes éleveurs



On voit ici les membres d'un cercle de jeunes éleveurs d'Ayrshires tenant chacun leur animal à l'exposition de Sherbrooke, pendant que les juges commencent à les examiner.

ver. On se plaint souvent que les porcs souffrent des pattes pendant cette période; tolérez les courants d'air et l'humidité et vos porcs auront toujours mal aux pattes. Il ne faut pas tomber dans l'extrême et empêcher l'air de pénétrer. Ce qu'il faut, c'est un système de ventilation simple et sûr.

La porcherie idéale, c'est celle qui a une petite issue qui donne sur un enclos de dimension restreinte où les porcs peuvent aller se dégourdir. Après avoir pris leurs ébats, ils pourront rentrer, et si on a eu le soin de placer de la paille sur le plancher, ils trouveront toujours un coin chaud et sec pour se coucher.

Il faut aussi éviter de forcer l'alimentation. N'étant pas bien disposés à prendre de l'exercice comme en été, les porcs éprouvent plus de difficultés à digérer et il faut surveiller attentivement le moindre indice de maladie qui pourrait se manifester par suite d'une alimentation trop soignée.

H. G.

Hommes et choses

(Suite de la page 875)

Ce monsieur est sans doute un très habile escamoteur, mais il est trop intéressé pour que nous avalions ses pilules les yeux fermés.

Les plus belles paroles du monde ne pourront jamais nous convaincre qu'un profit de 100 pour cent et plus sur certains remèdes est un profit honnête. Nous ne pouvons comprendre non plus qu'il soit permis en pays libre d'empêcher la concurrence en menaçant d'ostracisme ceux qui veulent vendre meilleur marché que les autres.

Si ce n'est point là une combine, de l'exploitation organisée, nous ne comprenons plus rien à la valeur des mots.

Le difficile, paraît-il, c'est d'atteindre les exploitants sans brimer les concurrents honnêtes.

La difficulté ne devrait pas être insoluble.

Des preuves d'une exploitation honnête, c'est facile d'en trouver. Nous connaissons des produits importés que l'on vend quatre ou cinq fois le prix qu'ils coûtent de l'autre côté. Quant aux produits domestiques, il est facile d'établir leur coût de fabrication.

Et voilà posée la question du maximum licite, équitable, juste, pour le fabricant, le commerçant et le public.

S'il est malaisé de définir un prix nor-

mal, il est facile d'établir les cours excessifs.

La Commission du Commerce a déjà déclaré illégale la combine des pharmaciens.

Reste à appliquer les sanctions pour

Pierre Fouille-Partout.

Inspection des étalons pour l'année 1927

Itinéraire que suivront les inspecteurs du ministère de l'Agriculture de Québec, le 10 décembre 1926.

Déc. 10—Beauharnois	Hôtel Russell	de 9.00 à 9.30 a.m.
" 10—St-Louis-de-Gonzague	Chez M. Omer Laberge	10.30 à 11.00 a.m.
" 10—St-Stanislas	Hôtel Roy	1.00 à 1.30 p.m.
" 10—Valleyfield	Bureau de l'Agronome	2.30 à 3.00 p.m.

L'inspection annuelle est obligatoire pour tous les étalons destinés à la monte. Veuillez avertir les propriétaires dans votre localité. Le permis obtenu pour 1926 doit être remis aux inspecteurs lors de l'inspection.

Votre tout dévoué, Le secrétaire,

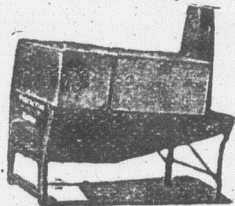
OSCAR LESSARD,

Comité de surveillance des étalons.

ACCESSOIRES INDISPENSABLES

dans toute sucrerie bien organisée

Notre pompe constitue un accessoire absolument utile pour transférer l'eau aux réservoirs d'emmagasinage surtout lorsqu'il n'y a pas d'élevation afin de permettre à l'eau de s'écouler seule.



FOURNAISE DE COMMODITÉ

Cette fournaise peut servir avantageusement à la sucrerie, à l'étable ou à la maison. Elle est fabriquée en différentes grandeurs dont une pour vous convenir. Les bassins pour faire le sucre sont en fer-blanc. Pour autres utilités à l'étable ou à la maison nous fournissons ces bassins en tôle galvanisée.

DEMANDEZ NOS PRIX POUR CES ACCESSOIRES ET POUR NOS FAMEUX ÉVAPORATEURS. Agents demandés ou nous ne sommes pas représentés.

H.-E. CANTIN,

Bélair,

Cité Portneuf, Qué.

99.9% de Sel véritable
Sel spécialement purifié
WINDSOR

Apporte de nouveaux perfectionnements à la fabrication du beurre

Exempt de toute amertume et autres impuretés qui affectent la douce saveur du sel pur.

Cette remarquable pureté est uniformément maintenue. Le Sel Purifié Windsor est vendu avec une plus forte garantie de pureté que n'importe quel autre sel de commerce.

The CANADIAN SALT CO., Limited
WINDSOR ONTARIO

L'ACTU

Culture de l

VARIE

Le nombre de cultivateurs de la Province de Québec qui élèvent annuellement à mesure la luzerne comme plan reconnue. Cependant, vent des difficultés succès du fait qu'ils assez d'attention au Quand bien même le que la fertilité du sol désirer, pas plus que les insectes et les ma par leur absence, on n'avoir qu'une pauvre qu'on a eue la mau donc important de faire des variétés de luzerne préconiser dans la Pr

Il y a en général 3 L'un de ces groupes de couleur seulement fleurs de couleur et le 3ème qui est croisement des deux possède des fleurs de Dans chacun de ces sœurs variétés et un familles. Il serait trop mériter. D'ailleurs, ce surtout de connaître, tés qu'il nous faut autre, celles qui sont ses et les plus adaptations et que comprennent. Parmi ces variétés, on les suivantes: Cossac natchée, et Grimm.

Nous ne parlerons nières, soit les variétés "Panachée" puisque, épreuves et bon nombre soigneusement condu nombre de fermes, el point montrées supérie ment plus rustiques variétés.

"LUZERNE

C'est à Wendelin Kulshein dans le grand Allemagne, que l'on d'un type de luzerne résiste au froid. Com grants, Grimm avait l'Amérique comme pour le paysans affa les vieux pays. Alor de 10 ans, il amena s que s'établissant par ka, conté de Carver printemps de 1858, il

Champ de démonstration la luzerne. Date la première coupe