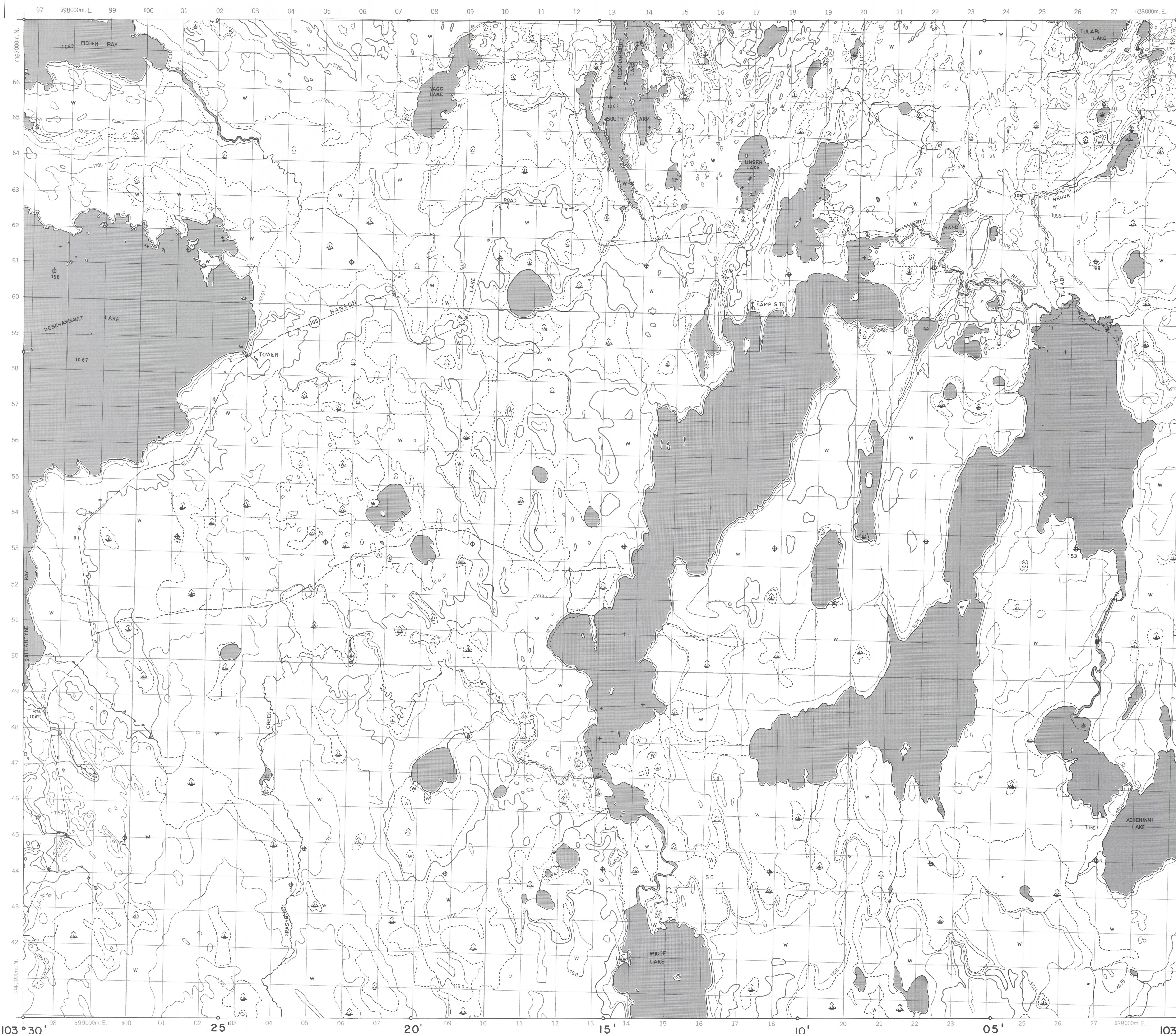


ADVANCE PRINT
ÉPREUVE PRÉLIMINAIRE

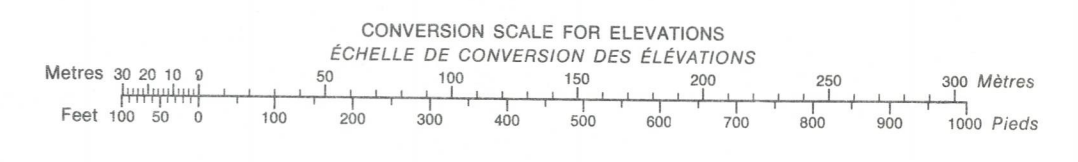
63 1/11

Military users, refer to this map as: SÉRIE A 701 SÉRIE MAP 63 1/11 CARTE Référence de la carte pour usage militaire: ÉDITION 1 W.C. ÉDITION

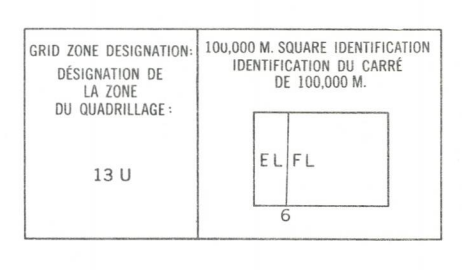


LEGEND - LÉGENDE

ROADS AND RELATED FEATURES		ROUTES ET OUVRAGES CONNEXES	
HARD SURFACE, ALL WEATHER	ROAD	SURFACE DURE, TOUTES SAISONS	ROAD
LOOSE SURFACE	GRAVEL	CHÉMIN DE TERRE, D'HIVER	ROAD
CART TRACK, WINTER ROAD	UNDER CONSTRUCTION	EN CONSTRUCTION	ROAD
TRAIL, CUTLINE, PORTAGE	SENTIER PERCÉE, PORTAGE		
BUILT UP AREA	AGGLOMÉRATION		
RAILWAY, SIDING, STATION, STOP	CHEMIN DE FER, VOIE D'ÉVITEMENT, GARE, ARRÊT		
BRIDGE	PONT		
SEAPLANE BASE, ANCHORAGE	HYDROAÉROPORT, MOULAGE		
LANDMARK FEATURES		POINTS DE REPÈRE	
HOUSE, BARN	MAISON, GRANGE		
CHURCH, SCHOOL	ÉGLISE, ÉCOLE		
POST OFFICE	BUREAU DE POSTE		
HISTORICAL SITE	LIEU HISTORIQUE		
TOWERS: FIRE, RADIO	TOURS: FEU, RADIO		
WELL, OIL, GAS	PUIXS: PÉTROLE, GAZ		
TANK: OIL, GASOLINE, WATER	RÉSERVOIR: PÉTROLE, ESSENCE, EAU		
TELEPHONE LINE	LIGNE TÉLÉPHONIQUE		
POWER TRANSMISSION LINE	LIGNE DE TRANSPORT D'ÉNERGIE		
MINE	MINE		
CUTTING, EMBANKMENT	TRANCHÉE, REMBLAI		
GRAVEL PIT	FOSSÉ DE GRAVIER		
BOUNDARIES AND CONTROL		FRONTIÈRES ET POINTS DE RÉFÉRENCES	
INTERNATIONAL, PROVINCIAL	INTERNATIONALE, PROVINCIALE		
BOUNDARY MONUMENT	BORNE FRONTIÈRE		
COUNTY, DISTRICT	COMTE, DISTRICT		
TOWNSHIP, PARISH, UNSURVEYED	COMTE, PAROISSE, NON ARPENTÉ		
SECTION LINE	LIGNE DE SECTION		
MUNICIPALITY	MUNICIPALITÉ		
INDIAN RESERVE, PARK, ETC.	RÉSERVE INDIENNE, PARC, ETC.		
HORIZONTAL CONTROL POINT	REPÈRE PLANIMÉTRIQUE		
BENCH MARK	REPÈRE DE NIVELLEMENT	BM 955	
SPOT ELEVATION, ELEVATION APPROXIMATE	POINT COTÉ, ÉLEVATION APPROXIMATIVE	390 721	
DRAINAGE AND RELATED FEATURES		DRAINAGE ET OUVRAGES CONNEXES	
STREAM, SHORELINE, INDEFINITE	COURS D'EAU, RIVE, IMPRÉCISE		
DIRECTION OF FLOW	DIRECTION DU COURANT		
LAKE, INTERMITTENT	LAC, INTERMITTENT		
INUNDATED, FLOODED LAND	TERRAIN INONDÉ		
MARSH OR SWAMP (WOODED)	MARAIS OU MARECAGE (BOISÉ)		
DRY RIVER BED WITH CHANNELS	LIT DE COURS D'EAU TARI AVEC CHENAUX		
SAND, ABOVE, IN WATER	SABLE, AU DESSUS, DANS L'EAU		
STRING BOG	MARECAGES EN ENFILADE	SB	
TUNDRA/PONDS, POLYGONS	TOUNDRA: ETANGS, SOLS POLYGAONAUX	TP PG	
RAPIDS	RAPIDES	RP	
FORESHORE FLATS	ESTRANS	EF	
ROCK	ROCHER		
DAM	BARRAGE		
WHARF	QUAI		
DITCH	FOSSÉ		
RELIEF FEATURES		RELIEF	
CONTOURS	COURBE DE NIVEAU	500	
APPROXIMATE CONTOUR	COURBE DE NIVEAU APPROXIMATIF	250	
DEPRESSION	COURBE DE CLUVETTE	100 25	
ESKER	ESKER		
PINGO	PINGO	125	
SAND, SAND DUNES	SABLE, DUNES	SAND	
PALSA BOG	PALSE	PG	
WOODED AREA	RÉGION BOISÉE	W	



True 1972 MAGNETIC BEARINGS are 1° 05' (205 min) EAST OF TRUE NORTH.
La REPERE MAGNÉTIQUE est 1° 05' (205 min) EST DU NORD DU QUADRILAGE.
GRID NORTH is 1° 26' (25 min) EAST OF TRUE NORTH
NORD DU QUADRILAGE est 1° 26' (25 min) à l'est du NORD GÉOGRAPHIQUE au centre de la carte.



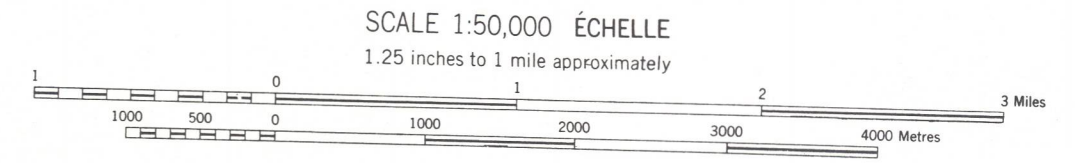
EXAMPLE OF METHOD USED TO OBTAIN GRID COORDINATES FROM PHOTOGRAPHS TAKEN AT 100 METERS FEET
EXEMPLE DE LA MÈTHODE EMPLOYÉE POUR OBTENIR LES COORDONNÉES À 100 MÈTRES PIEDS

REPERES: POINT DE REPÈRE CHURCH — ÉGLISE
LAKING: Repère sur un grand marécage au N-E du lac.
LONGITUDE EST: Mettre la cravate de la ligne de quadrillage immédiatement à gauche du repère.
Estimer l'angle et à partir de cette ligne et la cravate en direction est.
NORTHING: Repère sur un grand lac au N-O du lac.
LAKING: Repère sur le lac au N-O du lac.
Latitude: Mettre la cravate de la ligne de quadrillage immédiatement en dessous du repère.
Estimer l'angle et à partir de cette ligne et la cravate en direction nord.
SUD: Repère sur un grand lac au S-O du lac.
LAKING: Repère sur le lac au S-O du lac.

63 1/13	63 1/14	63 1/15
63 1/12	63 1/11	63 1/10
63 1/11	63 1/10	63 1/9

PRODUCED BY SURVEYS AND MAPPING BRANCH, DEPARTMENT OF ENERGY, MINES AND RESOURCES, OTTAWA, 1971, FROM PHOTOGRAPHS TAKEN IN 1968-69
CONTOUR INTERVAL 25 FEET

LIMESTONE LAKE
SASKATCHEWAN
WEST OF SECOND MERIDIAN - OUEST DU DEUXIÈME MÉRIDIEN



ÉTABLI PAR LA DIRECTION DES LEVÉS ET DE LA CARTOGRAPHIE, MINISTÈRE DE L'ÉNERGIE, DES MINES ET DES RESSOURCES EN 1971, D'APRÈS DES PHOTOGRAPHIES PRISES EN 1968-69
EQUIDISTANCE DES COURBES 25 PIEDS

ONE THOUSAND METRE UNIVERSAL TRANSVERSE MERCATOR GRID
ZONE 13
QUADRILAGE DE MILLE MÈTRES UNIVERSAL TRANSVERSE DE MERCATOR
ÉDITION 1