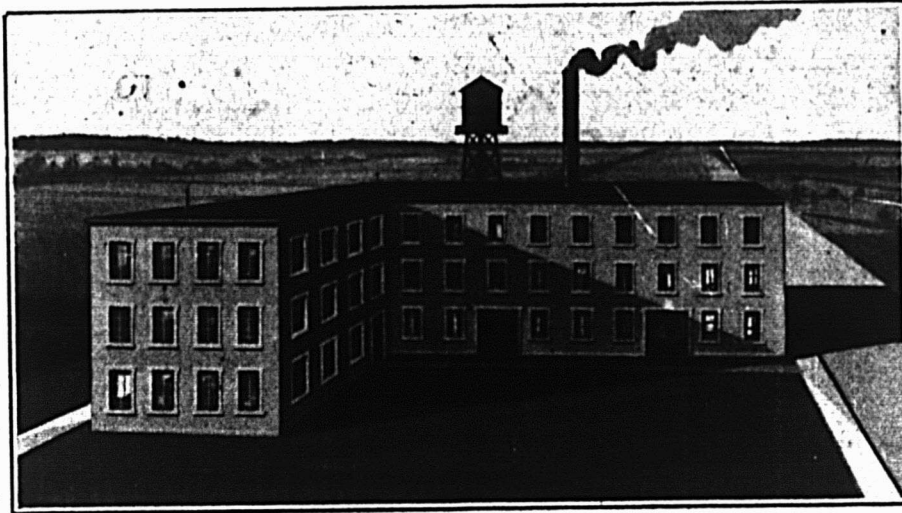


C'EST LA VÉRITÉ

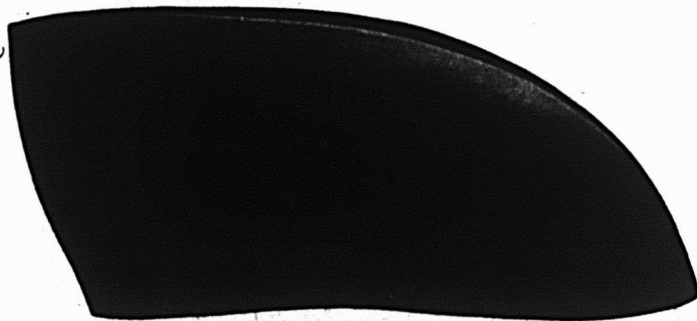


**ACCESSOIRES
POUR
CHAUSSURES
EN TOUS
GENRES**

La vérité se trouve dans la preuve et les contreforts de fibre de

Lamontagne, Racine & Cie

ont prouvé à plus d'un manufacturier important qu'ils sont supérieurs en fait de qualité et de confort.



Si vos contreforts ne font pas bien sur vos formes, donnez-nous en avis, et nous les ajusterons, car nous pouvons ajuster les formes les plus difficiles.

L'emploi de sous-caps communs dans vos bonnes lignes est une bien pauvre économie. Pour vos bonnes chaussures, employez toujours les sous-caps de cuir de Lamontagne, Racine & Cie.

Nos fausses semelles "Union" sont bien meilleures que le carton et ne coûtent que bien peu de plus. Demandez-en un échantillon par colis postal.

LAMONTAGNE, RACINE & CIE.

115 rue Arago, QUEBEC.