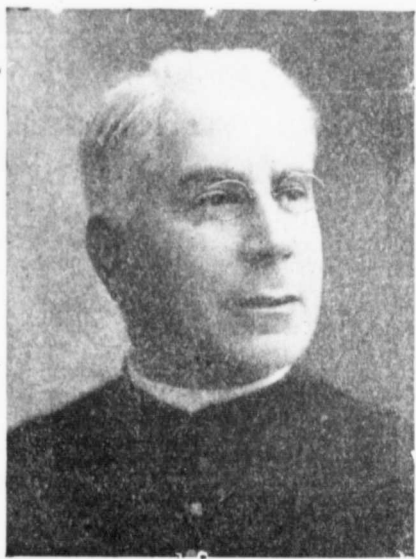


Annales Très-Saint-Rosaire



Le Rév. Père A. GLADU, O. M. I.

1892

1916

“La Sainte Vierge a disposé des choses, d’une façon fort imprévue, pour que la garde de son Sanctuaire de prédilection fût confiée aux serviteurs dévoués et aux zélés propagateurs de son Immaculée Conception”

(Mgr. F. X. CLOUTIER.