

## Le rendez-vous des Eleveurs

### Une nouvelle association

#### Un groupe important de cultivateurs fondent le cercle Saint-François des éleveurs d'ayrshires à Lennoxville

Une association puissante d'éleveurs d'Ayrshires vient d'être formée dans la région de Sherbrooke. Elle comprend les éleveurs des comtés de Sherbrooke, Compton, Stanstead, Richmond et Drummond et portera le nom de cercle Saint-François des Eleveurs d'Ayrshires.

Les basses de cette association ont été jetées à Lennoxville, lors d'une réunion importante des cultivateurs sur la ferme expérimentale de Lennoxville.

M. Muir, de la division de l'élevage à Ottawa, était présent à cette réunion ainsi que M. W.-F. Stephen, de Huntingdon, siège social de l'association.

Les officiers furent élus avec le résultat suivant: président, M. E.-D. Taber, de Kingsbury; vice-président, Bernard Mercier, Compton; secrétaire, Geo. McDougald; secrétaire-adjoint, R. Belzile, agronomes des comtés de Sherbrooke et Stanstead, sections anglaises et françaises.

Chaque comté se choisit aussi un comité composé d'un président et de deux directeurs: Compton, président, W. Edwards, de Cookshire; L. Copping, Lennoxville et W. Irving, de Scotstown; Sherbrooke et Stanstead, section française, B. Mercier, Compton village; Léon Bergeron Waterville et Edmond Chagnon, Coaticook; section anglaise, Nap. Vallières, Stanstead; Byron Brown, Ayer's Cliff; P. J. Whitecombe, Massawippi; Richmond, E. D. Taber, Kingsbury; Leslye Healy, Richmond, et E. D. Simms, de Kingsbury. D. Drummond, Albert Smith, South Durham; A.-B. Lyster, South Durham; et Albert Hyde, South Durham, Wolfe, Omer Comtois, Gustave Carrier et Antonio Garneau, tous trois de Ham Nord.

Le choix des officiers établi, MM. Muir, S. Boily, W.-F. Stephen, J.-A. McLeary et E.-D. Taber adressèrent la parole aux assistants.

Voici un résumé des discours prononcés par MM. Muir et Stephen.

M. Muir dit que durant les 20 dernières années l'industrie laitière a plus que triplé et qu'elle ira toujours en augmentant.

Les éleveurs réunis à Lennoxville doivent être félicités du choix qu'ils ont fait de la vache Ayrshire, car c'est une excellente vache laitière. Le lait se vend maintenant sur une base de gras et, à ce point de vue, l'Ayrshire est l'un des meilleurs types. Il y a actuellement au Canada trois ou quatre grandes races de vaches laitières dont on recommande particulièrement l'élevage. Chacune des ces races est excellente. Il s'agit d'en choisir une qui s'adapte aux conditions existantes dans telle ou telle partie du pays.

Les quatre grands facteurs du succès dans l'élevage sont la nourriture, le choix des pères et des mères, la sélection et le soin général. Il n'est pas absolument nécessaire pour avoir un troupeau payant que les pères et mères soient de pur sang.

M. W.-S. STEPHEN.

L'Association canadienne d'éleveurs d'Ayrshires, qui compte avec la réorganisation du cercle Saint-François quatre filiales dans le pays, et qui a donné \$100. pour défrayer les premiers frais du cercle, était représentée par M. W.-F. Stephen, de Huntingdon, siège local de l'Association.

Dans son discours, M. Stephen s'est surtout appliqué à faire ressortir la valeur du groupement. Ces groupements d'éleveurs peuvent faire beaucoup. Le fait de se mieux connaître est un grand actif. Savoir que l'on n'est pas seul à pratiquer

Vois ne le croirez peut-être pas, mais le jour où un homme devient assez en "moyens" pour se procurer un nouveau complet à la mode tous les mois, c'est alors qu'il use ses habits jusqu'à la corde.

La loi du travail qui serait la plus populaire, et qui rencontrerait les vœux de la majorité des ouvriers, serait une loi qui prohiberait le travail.

telle ou telle industrie est un motif d'encouragement dont la valeur ne pourra jamais être assez appréciée.

L'on devrait se réunir souvent afin d'échanger des idées sur les meilleures manières d'annoncer ce que l'on a à vendre. La publicité a été trop négligée par les cultivateurs. Ceux-ci ne commencent qu'à s'éveiller aux possibilités, offertes par une annonce appropriée. Dans les derniers huit mois plusieurs wagons de bestiaux Ayrshires ont été vendus par ce moyen.

M. Stephen fait ensuite l'éloge de la vache Ayrshire. Le championnat mondial de production est détenu par une vache de cette race, Nellie Osborne qui détient le record de 1,003 livres de gras en 305 jours.

## Grains de sagesse, Miettes de bon sens

(Suite de la page 494)

Le dévoilement du monument Hébert à Hébertville, la semaine dernière a donné lieu à de belles fêtes; il a fourni à d'éminents orateurs religieux et laïques l'occasion de rappeler de grandes leçons d'histoire de patriotisme et de dévouement qui se transmettront de génération en génération comme le fruit impérissable du labeur et du sacrifice pour la cause sacrée de l'agriculture.

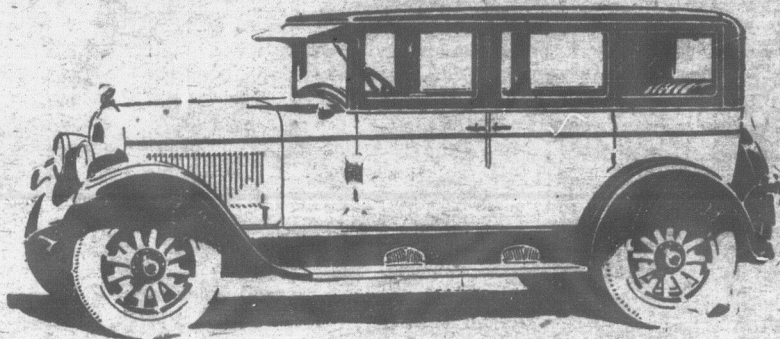
Ce témoignage de reconnaissance, au prêtre colonisateur, fait grand honneur au citoyens de la région et de Ste-Anne-de-la-Pocatière.

**Les boîtes à beurre.**—Le représentant canadien de produits agricoles au Royaume-Uni appelle l'attention sur le fait que les importateurs de beurre se plaignent que le beurre est contaminé par le bois des contenants, et il recommande que l'on n'emploie, pour la fabrication de ces boîtes, que du bois qui a été bien séché. Nous pouvons ajouter ici qu'il existe une tendance de la part de certains fabricants de boîtes à beurre à employer du sapin baumier au lieu d'épinette. Le sapin ne convient pas aussi bien que l'épinette dans ce but et il fait généralement une boîte d'un aspect plus grossier. Les gérants de beurrieres feraient bien d'insister pour que les boîtes ne soient faites que d'épinette de haute terre, bien séchée.

## Un Autre Miracle de Qualité Chrysler

Le Nouveau Six plus Léger

# CHRYSLER '60'



Voici maintenant le nouveau six plus léger, le Chrysler "60"—un autre triomphe ajouté à la liste des triomphes Chrysler.

Toute la supériorité de la qualité Chrysler a renversé les idéals antérieurs dans le champ de six-cylindres meilleur marché et elle a établi en effet un nouvel idéal à suivre par toute l'industrie.

60 milles—et plus—à l'heure (les numéros des modèles Chrysler signifient le nombre de milles à l'heure); accélération de l'éclair; symétrie Chrysler de lignes—dans toute leur frappante beauté; phénoménale aisance Chrysler sur les routes; la sûreté envinée des freins hydrauliques Chrysler

aux quatre roues; neutraliseur d'impulsions; filtre à l'huile et nettoyeur d'air; sept coussinets de vilebrequin; lubrification pleine pression; luxueuses carrosseries amples; et cette excellente et solide construction technique qui assure longue durée à chacun des autos Chrysler.

Jamais encore dans les annales de l'industrie on ne vous a offert autant de valeur pour votre argent.

Le vendeur de Chrysler le plus près de chez vous est anxieux de vous prouver tout cela. Voyez le nouveau six "Chrysler '60'" plus léger; Conduisez-le. Et vous ne serez satisfait d'aucun autre auto.

CHRYSLER CORPORATION OF CANADA, LIMITED

WINDSOR, ONTARIO

Walter P. Chrysler, président du bureau.

Les vendeurs de Chrysler sont en lieu de vous offrir les termes de paiement les plus accommodants possibles. Informez-vous du système de paiement attractif Chrysler.

Auto de Tourisme, \$1535.

Routière, \$1605.

Club Coupé, \$1660.

Coach, \$1760.

Sedan, \$1900.

F. s. b. Windsor, Ontario, (Seulement le fret à ajouter). Les prix ci-haut, comprennent toutes taxes, pare-chocs en avant et en arrière, pneu extra, enveloppe de pneu et réservoir plein de gazoline.

## Pincée de

PAR

L. Crevier, secr  
Avicole Pro

Juillet est un mois où devrait faire les petits à cause de l'incubation du printemps. C'est à dant lequel on peut légumes qui devront suture verte des volailles

On peut encore sem pour remplacer celle mée par les poulets et tes.

Il ne faudrait pas l en élevage se gorger c'est-à-dire d'avoine su contient trop de fivre, oiseaux spécialement des troubles digestifs s viter ces inconvénient de donner aux poulets, le matin, une bonne rat lés. De cette façon ils xieux de manger de l'a

Surveillez attentiver afin que ceux-ci ne s'ab stagnante ou corromp née un bon nombre d affectés par le cholér principale est le manc fraîche, ce qui, sur grandes chaleurs, for s'abreuver d'eau impu même dans des mare purin ou jus de fumier

Si les poulets sont pare il ne faut pas nég nir l'ombrage nécessai d'arbres ou de petits l remplacer ceux-ci par touffus comme des sâp

Si l'on doit constru pour y loger des poule vaut mieux commenon tion dès maintenant. sera certain que tout s terminé à temps.

## CO

Les concours se son Les tableaux ci-des production hebdoma élevé que le nombre d Abréviation:—(C des: W. A.—Wyandot sous la direction de éme année. Rap

Propriétaire et ad

- 1 Calder, C. D. ....
- 2 Dalcourt, E. ....
- 3 Henry, H. ....
- 4 Lachapelle, J. D. ....
- 5 Carr, W. A. ....
- 6 Fournier, Hilaire ..
- 7 Laflamme, E. K. ....
- 8 Froulx, J.-A. ....
- 9 Station Exp. La Fer
- 10 Station Exp. Ste-An
- 11 Collège l'Assomptio
- 12 Cormier, Ovide ..
- 13 DeRoy, Adélarde ..
- 14 DeRoy, Antoine ..
- 15 Galarneau, Eugène ..
- 16 Godbout, J.-A. ....
- 17 Hébert, Chas. E. ....
- 18 Paquet, Chas. E. ....
- 19 Tremblay, J.-H. ....
- 20 Vallée, J. A. ....

Production 56.1