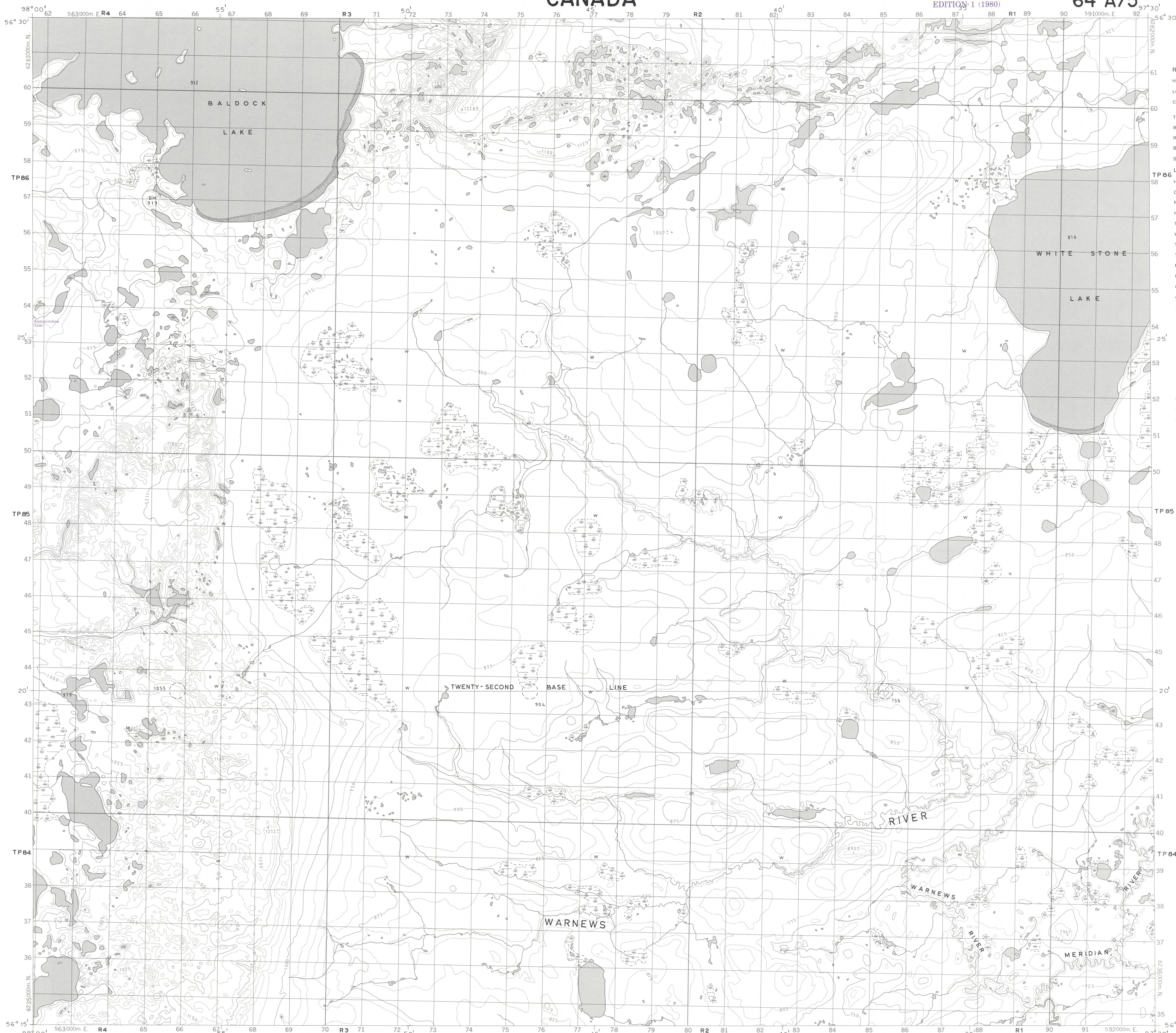


CANADA

EDITION 1 (1980)

64 A/5

Military users, refer to this map as: **MAP 64 A/5**
 Références de la carte pour usage militaire: **MAP 64 A/5**
 SERIES A 743 SERIE MAP 64 A/5 CARTE ÉDITION 1 MCE ÉDITION

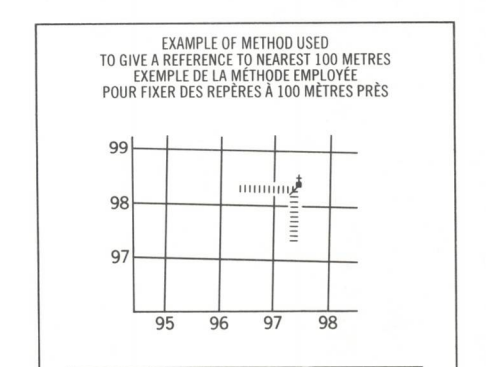


LEGEND - LÉGENDE

ROADS AND RELATED FEATURES	ROUTES ET OUVRAGES CONNEXES	
HARD SURFACE, ALL WEATHER	SURFACE DURE, TOUTES SAISONS	
LOOSE SURFACE	GRAVIER	
CART TRACK, WINTER ROAD	CHEMIN DE TERRE, D'HIVER	
TRAIL, CUTLINE, PORTAGE	SENTIER, PERCÉE, PORTAGE	
BUILT UP AREA	AGGLOMÉRATION	
RAILWAY, SIDING, STATION, STOP	CHEMIN DE FER, VOIE D'ÉVÈTEMENT, GARE, ARRÊT	
BRIDGE	PONT	
SEAPLANE BASE, ANCHORAGE	HYDROAÉROPORT, MOULAGE	
LANDMARK FEATURES	POINTS DE REPÈRE	
HOUSE, BARN	MAISON, GRANGE	
CHURCH, SCHOOL	ÉGLISE, ÉCOLE	
POST OFFICE	BUREAU DE POSTE	
HISTORICAL SITE	LIEU HISTORIQUE	
TOWERS, FIRE, RADIO	TOURS, FEU, RADIO	
WELL, OIL, GAS	PUITS: PÉTROLE, GAZ	
TANK, OIL, GASOLINE, WATER	RÉSERVOIR: PÉTROLE, ESSENCE, EAU	
TELEPHONE LINE	LIGNE TÉLÉPHONIQUE	
POWER TRANSMISSION LINE	LIGNE DE TRANSPORT D'ÉNERGIE	
MINE	MINE	
CUTTING, EMBANKMENT	FRANCHÉE, REMBLAI	
GRAVEL PIT	FOSSE DE GRAVIER	
BOUNDARIES AND CONTROL	FRONTIÈRES ET POINTS DE RÉFÉRENCES	
INTERNATIONAL, PROVINCIAL	INTERNATIONALE, PROVINCIALE	
BOUNDARY MONUMENT	BOÎTE FRONTIÈRE	
COUNTY, DISTRICT	COMTÉ, DISTRICT	
TOWNSHIP, PARISH - SURVEYED	CANTON, P'AROISSE - ARPENTÉ	
UNSURVEYED	NON ARPENTÉ	
TOWNSHIP DLS - SURVEYED	CANTON, DLS - ARPENTÉ	
UNSURVEYED	NON ARPENTÉ	
SECTION CORNERS	SECTION ANGULAIRE	
MUNICIPALITY	MUNICIPALITÉ	
INDIAN RESERVE, PARK, ETC.	RÉSERVE INDIENNE, PARC, ETC.	
HORIZONTAL CONTROL POINT	REPÈRE PLANIMÉTRIQUE	
BENCH MARK	REPÈRE DE NIVELLEMENT	
SPOT ELEVATION, ELEVATION APPROXIMATE	POINT COTÉ, ÉLEVATION APPROXIMATIVE	
		BM 965 390 -721
DRAINAGE AND RELATED FEATURES	DRAINAGE ET OUVRAGES CONNEXES	
STREAM, SHORELINE: INDEFINITE	COURS D'EAU, RIVE: IMPRECISE	
DIRECTION OF FLOW	DIRECTION DU COURANT	
LAKE, INTERMITTENT	LAC, INTERMITTENT	
INUNDATED, FLOODED LAND	TERRAIN INONDÉ	
MARSH OR SWAMP (WOODED)	MARAIS OU MARECAGE (BOISÉ)	
DRY RIVER BED WITH CHANNELS	LIT DE COURS D'EAU TARI AVEC CHENAUX	
SAND, ABOVE, IN WATER	SABLE, AU DESSUS, DANS L'EAU	
STRING BOG	MARECAGES EN ENFILADE	
TUNDRA PONDS, POLYGONS	TOUNDRA, ETANGS, SOLS POLYGAONAUX	
RAPIDS	RAPIDES	
FORESHORE FLATS	ESTRANS	
ROCK	ROCHE	
DAM	BARRAGE	
WHARF	QUAI	
DITCH	FOSSE	
RELIEF FEATURES	RELIEF	
CONTOURS	COURBE DE NIVEAU	
APPROXIMATE CONTOUR	COURBE DE NIVEAU APPROXIMATIF	
DEPRESSION	COURBE DE CUVETTE	
ESKER	ESKER	
PINGO	PINGO	
SAND, SAND DUNES	SABLE, DUNES	
PALSA BOG	PALSE	
WOODED AREA	RÉGION BOISÉE	

PHOTOGRAPHY	PHOTOGRAPHIE
COMPILATION	RESTITUTION
A-14981	6/55
96	101
A-14889	6/55
89	93
A-14889	6/55
30	25
A-14985	6/55
125	119

GRID ZONE DESIGNATION	IDENTIFICATION
A-14981	NT



REFERENCE POINT CHURCH - ÉGLISE (see above)
 POINT DE REPÈRE ÉGLISE (voir ci-dessus)

EASTING: Read number on grid line immediately to left of point.
 LONGITUDE EST: Note le chiffre de la ligne de quadrillage immédiatement à gauche du repère.

NORTHING: Read number on grid line immediately below point.
 LATITUDE NORD: Note le chiffre de la ligne de quadrillage immédiatement en dessous du repère.

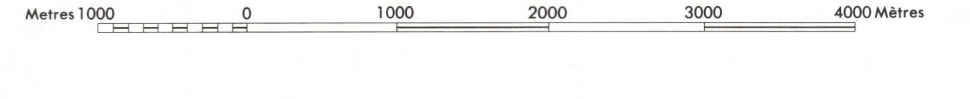
Grid Reference Example: 64 A/5 97584
 Repère: 64 A/5 97584

64 A/9	64 A/12	64 A/11
64 A/8	64 A/5	64 A/6
64 A/1	64 A/4	64 A/3

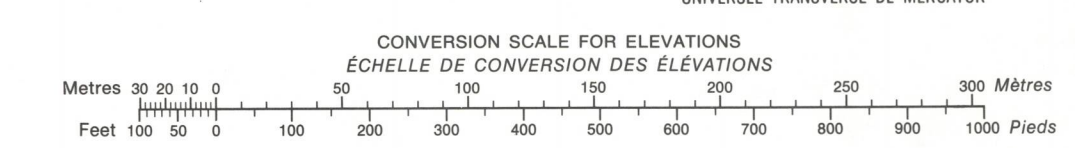
PRODUCED BY SURVEYS AND MAPPING BRANCH,
 DEPARTMENT OF ENERGY, MINES AND RESOURCES,
 OTTAWA, 1969 FROM PHOTOGRAPHS TAKEN IN 1955.
 CONTOUR INTERVAL ----- 25 FEET
 (see note on page 108)
 This map was compiled with aerial photography taken in 1978
 and found to be up-to-date in all major features.
 Copies may be obtained from the Canada Map Office,
 Department of Energy, Mines and Resources, Ottawa.
 © 1980. No Mosaic Title Given in Right of Canada.
 Department of Energy, Mines and Resources.

WARNEWS RIVER MANITOBA

WEST OF PRINCIPAL MERIDIAN - OUEST DU MÉRIDEN PRINCIPAL
 SCALE 1:50 000 ÉCHELLE
 1.25 inches to 1 mile approximately



ÉTABLI PAR LA DIRECTION DES LEVÉS ET DE LA
 CARTOGRAPHIE, MINISTÈRE DE L'ÉNERGIE, DES
 MINES ET DES RESSOURCES, OTTAWA, EN 1969,
 D'APRÈS DES PHOTOGRAPHIES PRISES EN 1955.
 ÉQUIDISTANCE DES COURBES ----- 25 PIEDS
 (voir note sur la page 108)
 Ce a compilé cette carte aux photographies aériennes prises en
 1978, nous avons constaté que toutes les caractéristiques
 principales étaient à jour.
 Ces cartes sont en vente au Bureau des Cartes du Canada,
 ministère de l'Énergie, des Mines et des Ressources, Ottawa,
 ou chez le vendeur le plus près.
 © 1980. Sa Majesté La Reine du Chef du Canada.
 Ministère de l'Énergie, des Mines et des Ressources.



64 A/5
 ÉDITION 1
 (1980)

ONE THOUSAND METRE
 UNIVERSAL TRANSVERSE MERCATOR GRID
 ZONE 14
 QUADRILLAGE DE MILLE MÈTRES
 UNIVERSEL TRANSVERSE DE MERCATOR

CONVERSION SCALE FOR ELEVATIONS
 ÉCHELLE DE CONVERSION DES ÉLEVATIONS

The 1973 MAGNETIC BEARING is 1° 02' (159 miles)
 EAST OF GRID NORTH.
 Le REPERTÈRE MAGNÉTIQUE en 1973 est à 95° (159 miles)
 à l'est du NORD DU QUADRILLAGE.

GRID NORTH is 1° 02' (18 miles) EAST OF TRUE NORTH
 (see note on page 108)

NORD DU QUADRILLAGE est 1° 02' (18 miles) à l'est de
 VÉRITABLE NORD (voir note sur la page 108)