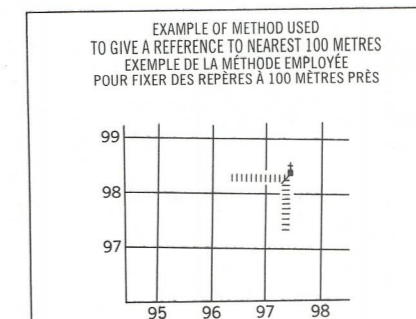
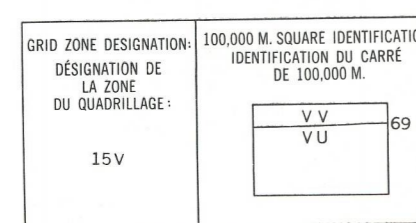
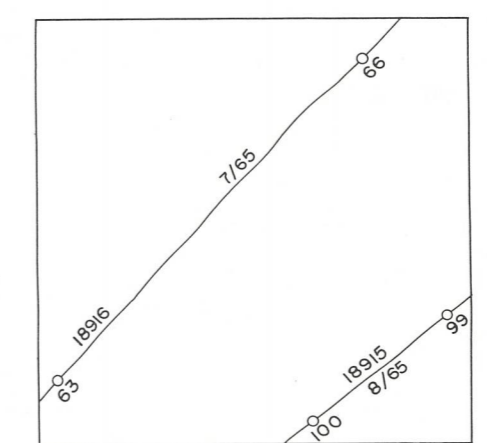


LEGEND - LÉGENDE

ROADS AND RELATED FEATURES	ROUTES ET OUVRAGES CONNEXES	
HARD SURFACE, ALL WEATHER	SURFACE DURE, TOUTES SAISONS	
LOOSE SURFACE	GRAVIER	
CART TRACK, WINTER ROAD, UNDER CONSTRUCTION	CHEMIN DE TERRE, D'HIVER, EN CONSTRUCTION	
TRAIL, CUTLINE, PORTAGE	SENTIER, PERCÉE, PORTAGE	
BUILT UP AREA	AGGLOMÉRATION	
RAILWAY, SIDING, STATION, STOP	CHEMIN DE FER, VOIE D'ÉVITEMENT, GARE, ARRÊT	
BRIDGE	PONT	
SEAPLANE BASE, ANCHORAGE	HYDROAÉROPORT, MOULAGE	
LANDMARK FEATURES	POINTS DE REPÈRE	
HOUSE, BARN	MAISON, GRANGE	
CHURCH, SCHOOL	EGLISE, ÉCOLE	
POST OFFICE	BUREAU DE POSTE	
HISTORICAL SITE	LIEU HISTORIQUE	
TOWERS: FIRE, RADIO	TOURS: FEU, RADIO	
WELL: OIL, GAS	PUITS: PÉTROLE, GAZ	
TANK: OIL, GASOLINE, WATER	RÉSERVOIR: PÉTROLE, ESSENCE, EAU	
TELEPHONE LINE	LIGNE TÉLÉPHONIQUE	
POWER TRANSMISSION LINE	LIGNE DE TRANSPORT D'ÉNERGIE	
MINE	MINE	
CUTTING, EMBANKMENT	TRANCHÉE, REMBLAI	
GRAVEL PIT	FOSSE DE GRAVIER	
BOUNDARIES AND CONTROL	FRONTIÈRES ET POINTS DE RÉFÉRENCES	
INTERNATIONAL, PROVINCIAL	INTERNATIONALE, PROVINCE, BORNE FRONTIÈRE	
COUNTY, DISTRICT	COMTÉ, DISTRICT	
TOWNSHIP, PARISH - SURVEYED	CANTON, PARISSSE - ARPENTÉ	
UNSURVEYED	NON ARPENTÉ	
TOWNSHIP, DLS - SURVEYED	CANTON, DLS - ARPENTÉ	
UNSURVEYED	NON ARPENTÉ	
SECTION CORNERS	SECTION ANGULAIRE	
MUNICIPALITY	MUNICIPALITÉ	
INDIAN RESERVE, PARK, ETC.	RÉSERVE INDIENNE, PARC, ETC.	
HORIZONTAL CONTROL POINT	REPÈRE PLANIMÉTRIQUE	
BENCH MARK	REPÈRE DE NIVELLEMENT	
SPOT ELEVATION, ELEVATION APPROXIMATE	POINT COTÉ, ÉLEVATION APPROXIMATIVE	
DRAINAGE AND RELATED FEATURES	DRAINAGE ET OUVRAGES CONNEXES	
STREAM, SHORELINE: INDEFINITE	COURS D'EAU, RIVE: IMPRÉCISE	
DIRECTION OF FLOW	DIRECTION DU COURANT	
LAKE, INTERMITTENT	LAC, INTERMITTENT	
INUNDATED, FLOODED LAND	TERRAIN INONDÉ	
MARSH OR SWAMP (WOODED)	MARAIS OU MARECAGE (BOISÉ)	
DRY RIVER BED WITH CHANNELS	LIT DE COURS D'EAU TARI AVEC CHENAUX	
SAND, ABOVE, IN WATER	SABLE, AU DESSUS, DANS L'EAU	
STRING BOG	MARECAGES EN ENFILADE	
TUNDRA PONDS, POLYGONS	TOUNDRA: ÉTANGS, SOLS POLYAGONAUX	
RAPIDS	RAPIDES	
FORESHORE FLATS	ESTRANS	
ROCK	ROCHE	
DAM	BARRAGE	
WHARF	QUAI	
DITCH	FOSSE	
RELIEF FEATURES	RELIEF	
CONTOURS	COURBE DE NIVEAU	
APPROXIMATE CONTOUR	COURBE DE NIVEAU APPROXIMATIVE	
DEPRESSION	COURBE DE CUVETTE	
ESKER	ESKER	
PINGO	PINGO	
SAND, SAND DUNES	SABLE, DUNES	
PALSA BOG	PALSE	
WOODED AREA	RÉGION BOISÉE	



55 K/5	55 K/6	55 K/7
55 K/4	55 K/3	55 K/2
55 F/13	55 F/14	55 F/15

EXAMPLE OF METHOD USED TO GIVE A REFERENCE TO NEAREST 500 METRES (EXEMPLE DE LA MÉTHODE EMPLOYÉE POUR FIXER DES REPÈRES À 500 MÈTRES PRÈS)

REFERENCE POINT: CHURCH - EGLISE (see symbol)

EASTING: Read number on grid line immediately to left of point.
LONGITUDE, EST: Note le chiffre de la ligne de quadrillage immédiatement à gauche du repère.

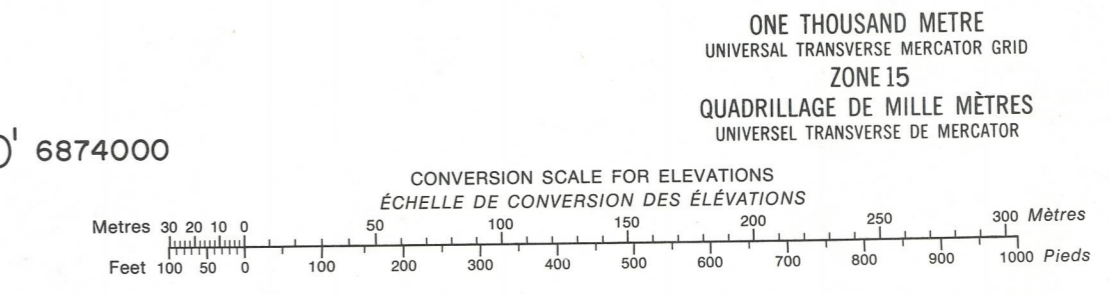
Estimate tenths of a square from this line westward to point.
Estimer le nombre de dixièmes du carré entre cette ligne et le repère en direction est.

NORTHING: Read number on grid line immediately below point.
LATITUDE, NORD: Note le chiffre de la ligne de quadrillage immédiatement en dessous du repère.

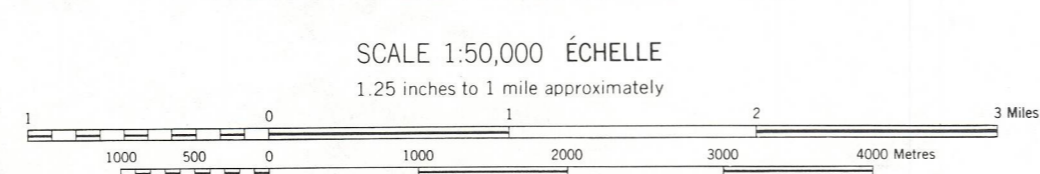
Estimate tenths of a square from this line northward to point.
Estimer le nombre de dixièmes du carré entre cette ligne et le repère en direction nord.

GRID REFERENCE SAMPLE: 55 K/3 97864
ÉCHÉLON DE QUADRILLAGE: 55 K/3 97864

Nearest central grid reference 100,000 metres (about 62 miles)
La position relative la plus proche est à 100,000 mètres (environ 62 milles)



PRODUCED BY SURVEYS AND MAPPING BRANCH, DEPARTMENT OF ENERGY, MINES AND RESOURCES, OTTAWA, 1972, FROM PHOTOGRAPHS TAKEN IN 1965
CONTOUR INTERVAL - - - - - 25 FEET



ÉTABLIE PAR LA DIRECTION DES LEVÉS ET DE LA CARTOGRAPHIE, MINISTÈRE DE L'ÉNERGIE, DES MINES ET DES RESSOURCES, OTTAWA, EN 1972, D'APRÈS DES PHOTOGRAPHIES PRISES EN 1965
ÉQUIDISTANCE DES COURBES - - - - - 25 PIEDS

The 1972 MAGNETIC BEARINGS is 0°44' (102 mils) WEST OF GRID NORTH.
Le REPÈRE MAGNÉTIQUE en 1972 est 0°44' (102 milles) à l'ouest du NORD DU QUADRILLAGE.
GRID NORTH is 0°13' (4 mils) WEST OF TRUE NORTH for centre of map.
Le NORD DU QUADRILLAGE est 0°13' (4 milles) à l'ouest du NORD GÉOGRAPHIQUE au centre de la carte.

55 K/3
ÉDITION 1