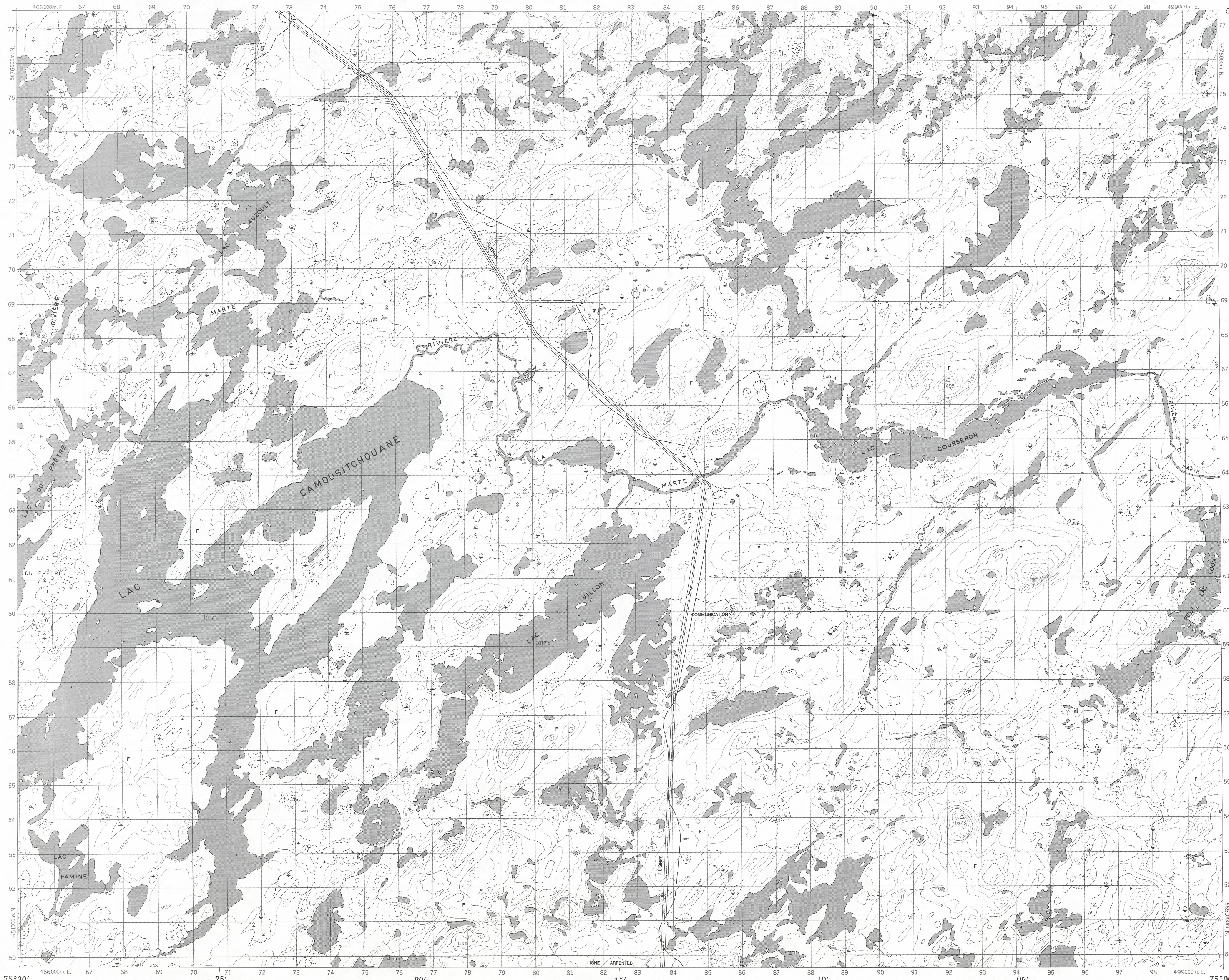


Référence de cette carte pour usage militaire: Série A 701 Série Carte 32-O/3 MAP Military users, refer to this map as: ÉDITION 2 MCE EDITION

LAC VILLON 32-O/3 ÉDITION 2 EDITION

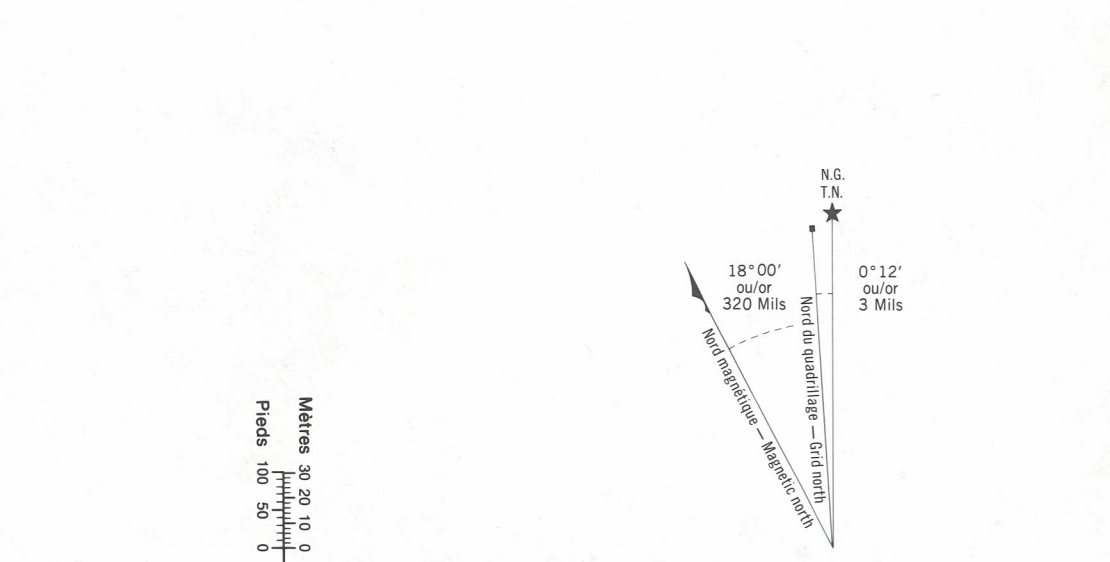


**LEGENDE - LEGEND**

ROUTE, REVÊTEMENT DUR	ROAD, HARD SURFACE
ROUTE, SURFACE DE GRAVIER	ROAD, LOOSE SURFACE
CHEMIN DE TERRE, ROUTE D'HIVER	CART TRACK, WINTER ROAD
SENTIER, PERCÉE OU PORTAGE	TRAIL, CUT LINE, PORTAGE
AGGLOMÉRATION	BUILT-UP AREA
CHEMIN DE FER, VOIE D'ÉVÈTEMENT, STATION, ARRÊT	RAILWAY, SINGING, STATION, STOP
PONT	BRIDGE
BASE D'HYDRAVIONS, ANCRAGE D'HYDRAVIONS	SEAPLANE BASE, SEAPLANE ANCHORAGE
MAISON; GRANGE	HOUSE; BARN
ÉGLISE; ÉCOLE; BUREAU DE POSTE	CHURCH; SCHOOL; POST OFFICE
TOUR; POINT DE REPERE	TOWER; LANDMARK OBJECT
Puits; PÉTROLE, GAZ; RÉSERVOIR; EAU	WELL; OIL, GAS, TANK; WATER
LIGNE DE TRANSPORT D'ÉNERGIE	POWER TRANSMISSION LINE
MINE; GRAVIERE	MINE; GRAVEL PIT
DÉBLAI; REMBLAI	CUTTING; EMBANKMENT
FRONTIÈRE INTERNATIONALE, LIMITE PROVINCIALE AVEC BORNE ET NUMÉRO	INTERNATIONAL, PROVINCIAL BOUNDARY WITH MONUMENT AND NUMBER
LIMITE PROVINCIALE, NON APPENTÉE	PROVINCIAL BOUNDARY, UNSURVEYED
LIMITE DE COMTE, DE DISTRICT	COUNTY, DISTRICT BOUNDARY
LIMITE DE TOWNSHIP, DE CANTON, DE PAROISSE	TOWNSHIP, PARISH BOUNDARY
LIMITE DE MUNICIPALITÉ	MUNICIPALITY BOUNDARY
LIMITE DE RÉSERVES, SANCTUAIRES, PARCS, ETC.	RESERVE, SANCTUARY, PARK, ETC. BOUNDARY
LIMITE DE SURFACE REPERÉE, LIMITE APPROXIMATIVE	OUTLINED LANDMARK AREA, BOUNDARY APPROXIMATE
CORN DE TOWNSHIP (A.T.C.); ARPENTEE, NON ARPENTEE	D.L.S. TOWNSHIP CORNER; SURVEYED; UNSURVEYED
CORN DE SECTION (A.T.C.)	D.L.S. SECTION CORNERS
POINT DE CONTRÔLE PLANIMÉTRIQUE	HORIZONTAL CONTROL POINT
REPERE DE NIVELEMENT AVEC COTE	BENCH MARK WITH ELEVATION
POINT COTÉ, PRÉCIS	SPOT ELEVATION, PRECISE
COURS D'EAU OU RIVE; IMPRECIS	STREAM OR SHORELINE; INDEFINITE
LAC; LAC INTERMITTENT; LAC PEU PROFOND	LAKE; INTERMITTENT LAKE; SHALLOW LAKE
TERRAIN INONDÉ	FLOODED LAND
MARAIS; BOISÉ MARÉCAUX; FONDRIÈRE À FILAMENTS	MARSH; SWAMP (WOODS); STINGING BUSH
LIT DE RIVIÈRE ASSÉCHÉ AVEC CHENAUX	DRY RIVER BED WITH CHANNELS
RAPIDS, CHUTES, RAPIDES	RAPIDS; FALLS; RAPIDS
ESTRANS, SABLES, L'EAU; ROCHES	FORESHORE FLATS; SAND IN WATER; ROCKS
TOUNDRA; LACS EN TOUNDRA	TUNDRA; LAKES IN TUNDRA
POLYÈDRES DE TOUNDRA	POLYGONS
FONDRIÈRE DE PALSE	PALSA BOG
BARRAGE; QUAI	DAM; WHARF
CHAMP DE GLACE (GLACIER); MORAINES	ICEFIELD (GLACIER); MORAINES
GLACE AVEC DÉBRIS	DEBRIS COVERED ICE
PINGO	PINGO
FOSSÉ	DITCH
COURBES DE NIVEAU	CONTOURS
COURBES DE NIVEAU APPROXIMATIVES	APPROXIMATE CONTOURS
COURBES DE CUVETTE	DEPRESSION CONTOUR
FALaise	CLIFF
POINT COTÉ, APPROXIMATIF; SUR TERRE, SUR L'EAU	SPOT ELEVATION, APPROXIMATE; LAND, WATER
ESKER	ESKER
SABLE, DUNES DE SABLE; PLAGES SURÉLEVÉES	SAND, SAND DUNES, RAISED BEACHES
LIEU HISTORIQUE	HISTORIC SITE
SURFACE BOISÉE, FORÊT; ESPACE DÉNUDÉ, CLAIRIÈRE	WOODED AREA, FOREST; CLEARED AREA

**GLOSSAIRE - GLOSSARY**

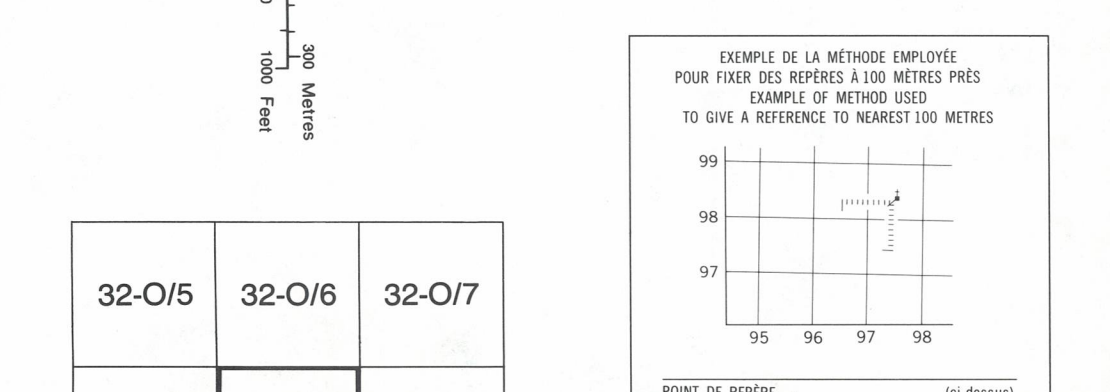
LIGNE APPENTÉE	SURVEYED LINE
2 LIGNES	2 LINES



Utiliser le diagramme pour obtenir les valeurs numériques  
 DÉCLINAISON MAGNÉTIQUE APPROXIMATIVE  
 AU CENTRE DE LA CARTE EN 1981  
 Variation annuelle décroissante: 2.3  
 Use diagram only to obtain numerical values  
 APPROXIMATE MEAN DECLINATION 1981  
 FOR CENTRE OF MAP  
 Annual change decreasing 2.3

**QUADRILLAGE UNIVERSEL, TRANVERSE DE MERCATOR  
 DE MÈTRES  
 ZONE 18  
 ONE THOUSAND METRE  
 UNIVERSAL TRANSVERSE MERCATOR GRID**

DESIGNATION DE LA ZONE OU QUADRILLAGE	IDENTIFICATION DU CARRE DE 100 000 m
18U	VM



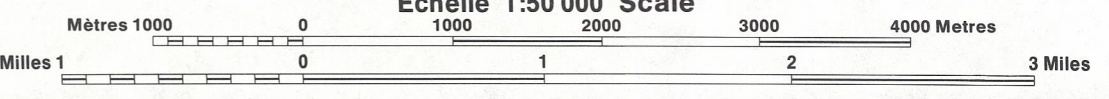
32-O/5	32-O/6	32-O/7
32-O/4	32-O/3	32-O/2
32 J/13	32 J/14	32 J/15

Point de Repère: ÉGLISE; CHURCH (à droite)  
 REPERE; POINT (à gauche)  
 Abscisse: Notez le chiffre de la ligne de quadrillage immédiatement à gauche du repère.  
 EASTING: Read number on grid line immediately to left of point.  
 Ordonnée: Notez le chiffre de la ligne de quadrillage immédiatement en dessous du repère.  
 NORTHING: Read number on grid line immediately below point.  
 Estimer le nombre de décimales du carré entre cette ligne et le repère en direction nord.  
 Estimate tenths of a square from this line northeast to the point.  
 RÉFÉRENCE AU QUADRILLAGE: 97.5  
 GRID REFERENCE: 97.5  
 Le repère est le plus près et à 100 000 mètres.  
 Nearest similar grid reference 100 000 metres.

ÉTABLI PAR LE CENTRE CANADIEN DE CARTOGRAPHIE  
 ÉTABLI PAR LE CENTRE CANADIEN DE CARTOGRAPHIE  
 RENSEIGNEMENTS À JOUR EN 1981 PUBLIÉS EN 1981  
 COPIES MAY BE OBTAINED FROM THE CANADA MAP OFFICE,  
 DEPARTMENT OF ENERGY, MINES AND RESOURCES, OTTAWA,  
 OR YOUR NEAREST MAP DEALER

ALTITUDES EN PIEDS  
 ÉQUIDISTANCE DES COURBES . . . . . 50 PIEDS  
 SYSTÈME DE RÉFÉRENCE GÉODÉSIQUE NORD-AMÉRICAIN 1927  
 PROJECTION TRANVERSE DE MERCATOR

**LAC VILLON**  
 MUNICIPALITÉ DE BAIE-JAMES  
 QUÉBEC QUÉBEC



ELEVATIONS IN FEET ABOVE MEAN SEA LEVEL  
 CONTOUR INTERVAL . . . . . 50 FEET  
 NORTH AMERICAN DATUM 1927  
 TRANSVERSE MERCATOR PROJECTION

PRODUCED BY THE CANADA CENTRE FOR MAPPING,  
 DEPARTMENT OF ENERGY, MINES AND RESOURCES,  
 INFORMATION CURRENT AS OF 1981. PUBLISHED IN 1981.  
 COPIES MAY BE OBTAINED FROM THE CANADA MAP OFFICE,  
 DEPARTMENT OF ENERGY, MINES AND RESOURCES, OTTAWA,  
 OR YOUR NEAREST MAP DEALER